



ANNE
- MARIE
CHAGNON

ANNE-MARIE CHAGNON

Artiste multidisciplinaire, dotée d'un imaginaire foisonnant et formée à la faculté des arts visuels de l'Université du Québec à Montréal (UQÀM), Anne-Marie Chagnon explore la matière par instinct. Elle invente, façonne et sculpte des pièces exclusives, aussi actuelles qu'intemporelles. Sa conviction : être soi-même, c'est remarquable. Cette énergie se dégage de ses œuvres et émane avec force de celles qui les portent. Depuis vingt ans, elle a la fougue de créer chaque année une collection inédite pour poursuivre cette histoire privilégiée d'émotions et d'authenticité avec la matière et avec les femmes.

D'ailleurs, de nombreux pairs de l'univers créatif reconnaissent la profondeur de la démarche artistique et la qualité du savoir-faire d'Anne-Marie Chagnon, dont le Cirque du Soleil qui l'a sollicitée pour créer des bijoux exclusifs et signés pendant une décennie. Dès sa première participation au salon Bijorhca Paris, l'artiste bijoutière y fut nommée lauréate de l'Étoile de Mode. À New York, ses bijoux ont été sélectionnés par Iris Apfel, légende vivante du style et de la mode, pour faire partie de la collection d'œuvres vendues au Peabody Essex Museum – un choix partagé par les conservateurs de plus de quarante prestigieux musées en Amérique du Nord. En 2015, après quelques expositions multidisciplinaires au Canada et à l'étranger, l'artiste a réalisé sa première exposition solo de toiles.


Anne-Marie Chagnon s'engage à appuyer et faire rayonner l'achat local. C'est pourquoi tous ses bijoux sont créés et fabriqués à ses ateliers de Montréal. En plaçant la quête d'authenticité au cœur de son œuvre, elle a créé une griffe distinctive de renommée internationale, qui est offerte sur les cinq continents.

As a multidisciplinary artist endowed with a bountiful imagination and trained at the Fine Arts Faculty of the University of Quebec in Montreal (UQÀM), Anne-Marie Chagnon explores materials instinctively. She invents, shapes and sculpts exclusive pieces, as prevailing as they are timeless. Her conviction: being your true self is remarkable. Her creations convey that energy, which also emanates strongly from the women who wear them. For twenty years, she has had the passion to create an original collection every year in order to prolong this privileged history of emotions and authenticity with materials and women.

Indeed, countless peers from creative circles recognize the depth of her artistic approach and high-quality expertise, including Le Cirque du Soleil that solicited her to create exclusive and branded jewellery for a decade. From her first participation at the Bijorhca Paris trade show, the artist jeweller was awarded with the Étoile de Mode. In New York, her jewellery was selected by Iris Apfel, style and fashion icon, to be included in the collection of artwork sold at the Peabody Essex Museum – a choice shared by the curators of more than forty prestigious museums in North America. In 2015, following a few multidisciplinary exhibits in Canada and abroad, the artist held her first solo painting exhibit.

Anne-Marie Chagnon is committed to support and promote local purchasing. That is why all her jewellery creations are created and crafted at her Montreal studio and workshops. By placing the quest for authenticity at the heart of her work, she has succeeded in creating an internationally renowned distinctive signature that is available across five continents.





« On n'est pas obligé de porter un bijou.
On porte un bijou comme on porte un message.
C'est une façon d'afficher notre différence.
Une manière d'être forte.
Pour soi-même d'abord, pour les autres ensuite. »

*"We don't need to wear jewellery.
We wear jewellery the way we carry a message.
It's a way of showing your difference.
A way of being strong.
For yourself first, then for others."*

- Anne-Marie Chagnon

A

H



F W 1 7

Anne-Marie Chagnon / L'ARTISTE - The artist	2
FAIT MAIN À NOS ATELIERS — Handmade at our studios	6
COLLECTION 2017 — 2017 Collection	9
COLLIERS — Necklaces	10
DES RALLONGES POUR COLLIERS — Necklace extensions	73
BOUCLES D'OREILLES — Earrings	74
DES BOUCLES D'OREILLES FABRIQUÉES JUSTE POUR VOUS — Earrings made just for you	113
BRACELETS — Bracelets	114
BAGUES — Rings	142
DES BAGUES FABRIQUÉES JUSTE POUR VOUS — Rings made just for you	153
ÉPINGLETTES ET CEINTURES — Pins and belts	154
COLLECTION TAPIS ROUGE — Tapis Rouge Collection	160
COLLECTION CLASSIQUE — Classic Collection	162
MATÉRIEL PROMOTIONNEL — Promotional tools	176
PUB CO-OP — Coop ads	178
MATÉRIAUX DE PREMIÈRE QUALITÉ — Premium-quality material	181
SERVICE À LA CLIENTÈLE — Customer service	182
REMERCIEMENTS — Acknowledgments	184

Chaque type de bijoux est présenté en ordre croissant de prix, à l'exception de la Collection Classique. Pour chaque modèle de bijou, le SKU marqué d'une astérisque est celui présenté sur la photo avec mannequin.

Each type of jewellery is presented in ascending price order, except for the Classic Collection. For each model of jewellery, the SKU marked with an asterisk is the one shown in the photo with mannequin.

Vos bijoux favoris sont de retour!

Vous reconnaîtrez ces modèles dans ce catalogue grâce au **symbole de cœur**. Profitez-en!
Tous les bijoux de la collection Printemps-Été sont toujours offerts, n'hésitez pas à les commander.



Your favorite jewellery is back!

You will recognize them in this new catalog with the **heart symbol**. Enjoy!
All the jewellery from the Spring-Summer Collection are still available, do not hesitate to order them.

Fait main à nos ateliers de Montréal

Il y a plus de vingt ans, Anne-Marie Chagnon fondait son entreprise et choisissait de créer, produire et assembler ses bijoux à Montréal. Aujourd'hui entourée d'une équipe multidisciplinaire, tous ses bijoux sont encore créés et fabriqués à son studio et atelier de Montréal. Ce choix est une source de fierté pour Anne-Marie.

Handmade at our Montreal studios

Over twenty years ago, Anne-Marie Chagnon founded her business and chose to create, produce and assemble her jewellery in Montreal. Today supported by a multidisciplinary team, all her jewellery is still created and crafted at her studio and workshops. Guided by her heart as well as her mind, Chagnon is proud of that choice.

To create each collection, the artist first imagines, then draws the main components before giving them shape through wax models. This craft technique requires both great meticulousness and tremendous creativity. When creating a piece, she already knows which material will be used to make her jewellery come to life.

Chiselled pewter, iridescent glass, carved resin and resin glaze, voluptuous PVC, gold, bronze, leather, wood, horn, images taken from her charcoal drawings or details from her paintings; every year, Anne-Marie Chagnon offers an original collection composed of exclusive jewellery creations.

Pour créer ses collections, l'artiste imagine d'abord les pièces qui la composeront, puis les dessine et enfin les sculpte à même la cire. Cette technique artisanale exige une grande minutie et autant de créativité. En créant chaque pièce, elle sait déjà dans quelle matière elle prendra vie.

Étain ciselé, verre irisé, résine façonnée et glaçages de résine, PVC voluptueux, or, bronze, cuir, bois, corne, images tirées de ses fusains ou parcelles de ses tableaux ; Anne-Marie Chagnon offre chaque année, une collection inédite composée de bijoux exclusifs.



En raison de ce processus artistique et de ce travail d'artisan, le ton de la couleur de certaines pièces peut varier légèrement des photos du catalogue.

In light of this artistic process and artisan workmanship, the color tone of some pieces may slightly vary from the pictures in the catalog.



Pour la collection 2017, Anne-Marie Chagnon mélange les matières. Inspirées par la nature avec des formes directes, naturelles, rondes, et des couleurs fluides, ses créations reflètent son instinct brut et pur. Sans réflexion. Un instinct viscéral d'où le sens émane par la suite.

Cette saison, une collection avec des noms inspirés par le vent. Cette force invisible, mais tangible et intemporelle, comme les bijoux Anne-Marie Chagnon, d'où se dégage un souffle doux ou puissant, selon celui que l'on choisit. Des bijoux qui insufflent en tout temps une force à la femme qui les porte. Nous sommes toutes porteuses de sens et de fougue. Cette force émane de nous d'abord. Le bijou la transporte, la fait voyager.

Cette année, Anne-Marie réintroduit une matière qui avait disparu de ses créations – le PVC, d'importation européenne. Ces rubans aux teintes charbonneuses souples et fluides permettent toutes sortes de mouvements et d'assemblages. Des lignes pures prennent forme. Ces lignes parfois flottantes rappellent le mouvement du vent qui enveloppe.

Pour sculpter l'étain, sa matière fétiche, l'artiste bijoutière a moulé ses gestes picturaux d'acrylique pour en tirer des pièces de la collection. Le métal se voit empreint d'une force plus en douceur.

Les roches de résine, aux couleurs et textures inattendues, nous rappellent la nature vive et abrupte. Le verre, une fois de plus empreint de couleurs qui font éclater l'univers de la pièce. Sarcelle, Nuage, ces couleurs parent le verre de lumières et de formes, telle une peinture. Des cônes texturés, parfois colorés, apposés sur le noir du PVC, unissent le romantique à la force pour allier deux époques et réunir deux styles.

Une collection forte comme le vent, enveloppante comme un souffle.

A
H
F
W
1
7

For the 2017 Collection, Anne-Marie Chagnon mixes matter. Inspired by nature with shapes that are distinct, natural, round, and fluid colors, her creations reflect her raw and pure instinct. Without reflection. A visceral instinct emanates where meaning emerges thereafter.

This season's collection offers names inspired by the wind. These invisible forces, real and timeless, just like Anne-Marie Chagnon's jewellery, impart a breezy soft or powerful character, depending upon which one is chosen. This collection instills an unswerving sense of power to the women wearing her jewellery. We all possess a sense of meaning and fervor. This force comes from within. The jewellery just transports it, makes her travel.

This year, Anne-Marie brings back a material that disappeared from her creations – PVC, imported from Europe. These supple and fluid carbon-tinted ribbons give way to countless movement and assemblages. Pure lines can then take shape. These smooth lines, which at times seem to float, evoke the movement of the wind that envelopes.

To sculpt pewter, her favourite material, the artist jeweller transposes her pictorial processes in acrylic to pieces in the collection. The metal is transformed into a soft element.

The resin colored rocks and unexpected textures remind us of nature's vivacity and abruptness. The glass elements are once again loaded with colors shattering the universe of the piece. Teal, Cloud, are the colors embellishing the glass and creating shapes, similar to a painting. Textured conical shapes, sometimes colorful, affixed on the black of the PVC, bring together romantic forces connecting two eras and reuniting two styles.

A collection that is as strong as the wind, embraced by its breath.





À GAUCHE : COLLIER | TUNAG – NEIGE (P.72), BRACELET | RONOTOS – BRONZE (P.133)
À DROITE : CHALI - ÉTAÏN (P.19)

270381


NEIGE
Snow



270334


* DENIM
Denim



270312


CERISE
Cherry



* ÉTAIN
Pewter



BRONZE
Bronze



OR
Gold





396181

NEIGE
Snow



396165

NUAGE
Cloud



396134

DENIM
Denim



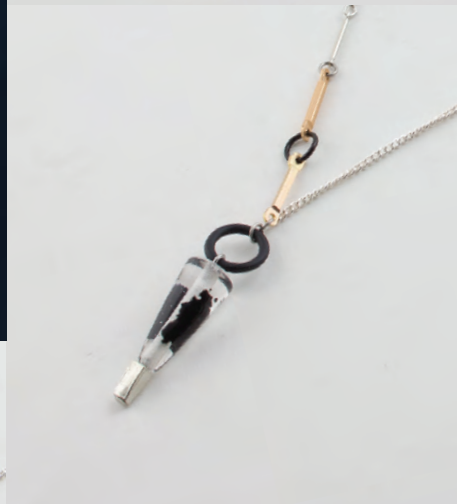
396176

* BOIS GRIS
Grey wood

LONGUEUR 41-49 cm
Length 16.1-19.3"



MOUTARDE
Mustard



ENCRE
Dark ink



CERISE
Cherry



SARCELLE
Teal



356065


NUAGE
Cloud



356034


DENIM
Denim



356012


CERISE
Cherry

* ÉTAIN
Pewter

356040




ÉTAIN
 Pewter



* BRONZE
 Bronze



OR
 Gold



304540
304540

ÉTAIN
Pewter



304538
304538

BRONZE
Bronze



304547
304547

* OR
Gold

CHALI

ÉTAIN, PLAQUÉ OR MAT 22K OU BRONZE, PVC,
FERMOIR AIMANTÉ
Pewter, 22K matte gold- or bronze-plated, PVC, magnetic clasp

LONGUEUR 44,5 cm
Length 17.5"



* ÉTAIN
Pewter



BRONZE
Bronze



OR
Gold



CIMO

ÉTAIN, PLAQUÉ OR MAT 22K, PVC, CUIR
Pewter, 22K matte gold-plated, PVC, leather

LONGUEUR 41-47,5 cm
Length 16.1-18.7"



* TEL QUEL
As is



* ÉTAIN
Pewter



BRONZE
Bronze



OR
Gold





DEVAU

ÉTAIN, PLAQUÉ BRONZE, PVC
Pewter, bronze-plated, PVC

LONGUEUR 44,5-50,5 cm
Length 17.5-19.9"

COLLIERS – Necklaces



ÉTAIN
Pewter



* BRONZE
Bronze





ÉTAIN, PLAQUÉ BRONZE, VERRE, PVC
Pewter, bronze-plated, glass, PVC

LONGUEUR 42,5-49,5 cm
Length 16.7-19.5"



241338
[Barcode]

* BRONZE
Bronze

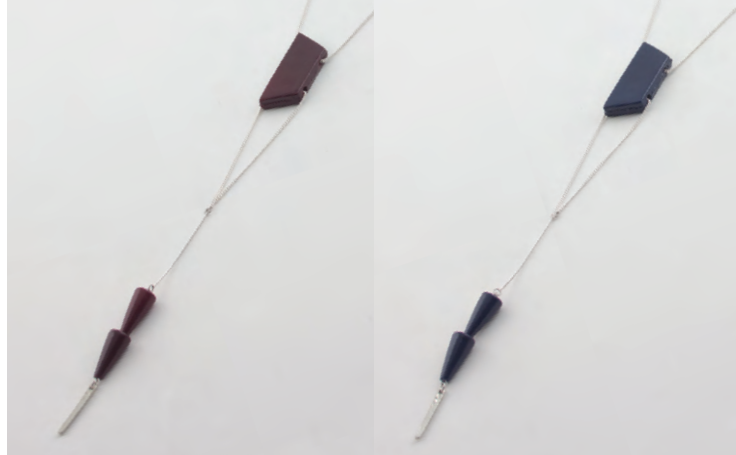
NEIGE
Snow 



SARCELLE
Teal 



TERRE
Soil 



* CERISE
Cherry 

DENIM
Denim 

DUSUD



ÉTAIN, PLAQUÉ BRONZE, PVC
Pewter, bronze-plated, PVC

LONGUEUR 40-45 cm
Length 15.7-17.7"



357540

* ÉTAIN
Pewter



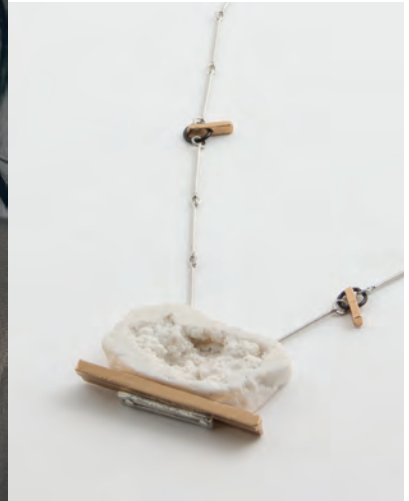
357538

BRONZE
Bronze

DORÉ
Golden



* BLANC
White



NOIR
Black



ENCRE
Dark ink



ARGENTÉ
Silver stone





304681
Barcode

NEIGE
Snow



304639
Barcode

TERRE
Soil

304612
Barcode

CERISE
Cherry



304634
Barcode

* DENIM
Denim

LONGUEUR 44,5-47 cm
Length 17.5-18.5"



ARGENTÉ
Silver stone



SARCELLE
Teal



FUMÉE
Smoky



382140
[Barcode]

* ÉTAIN
Pewter



382138
[Barcode]

BRONZE
Bronze



382147
[Barcode]

OR
Gold



* ÉTAIN
Pewter



439940



BRONZE
Bronze



439938



OR
Gold



439947



304781
Barcode

NEIGE
Snow



304776
Barcode

* BOIS GRIS
Grey wood

304734
Barcode

DENIM
Denim



304739
Barcode

TERRE
Soil

LONGUEUR 46-50,5 cm
Length 18.1-19.9"



MOUTARDE
Mustard



SARCELLE
Teal



CERISE
Cherry



ROUGE
Red





DENIM
Denim



NEIGE
Snow



CERISE
Cherry



ROUGE
Red



SARCELLE
Teal



* ENCRE
Dark ink

FEUROS



ÉTAIN
Pewter

LONGUEUR 64-72 cm
Length 25.2-28.3"

COLLIERS – Necklaces



* ÉTAIN
Pewter





304040
[Barcode]

ÉTAIN
Pewter



304073
[Barcode]

*TRIO
Trio

* ÉTAIN
Pewter



BRONZE
Bronze



OR
Gold



357781

NEIGE
Snow



357776

BOIS GRIS
Grey wood



SARCELLE
Teal

357705



357734

* DENIM
Denim

357712

CERISE
Cherry



ÉTAIN, PLAQUÉ OR MAT 22K OU BRONZE, PVC,
FERMOIR AIMANTÉ
Pewter, 22K matte gold- or bronze-plated, PVC, magnetic clasp

LONGUEUR 42,5 cm
Length 16.7"



* ÉTAIN
Pewter



BRONZE
Bronze



OR
Gold



354165
[Barcode]

* NUAGE
Cloud



354134
[Barcode]

DENIM
Denim



354112
[Barcode]

CERISE
Cherry

354106
[Barcode]

FUMÉE
Smoke

NEIGE
Snow



* BOIS GRIS
Grey wood



DENIM
Denim



ENCRE
Dark ink

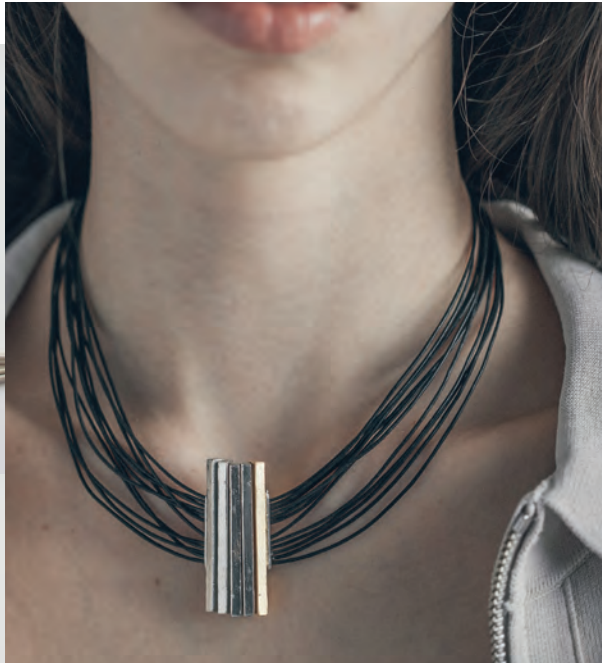


CERISE
Cherry



323473


TRIO
 Trio



323411


* NOIR & BRONZE
 Black & bronze



323422


ROUGE
 Red

323443


AQUA
 Aqua

GINZA

ÉTAIN, PVC
Pewter, PVC

LONGUEUR 51,5-67,5 cm
Length 20.3-26.6"

COLLIERS – Necklaces



* TEL QUEL
As is



303940
[Barcode]

ÉTAIN
Pewter



303938
[Barcode]

* BRONZE
Bronze



303947
[Barcode]

OR
Gold



COLLIER | SARMIO – NEIGE (P.70), BRACELET | GEVAR – TEL QUEL (P.123)
Necklace | Sarmio – Snow (p.70), Bracelet | Gevar – As Is (p.123)

354433


ARGENTÉ
Silver stone



354434


DENIM
Denim



354412


CERISE
Cherry

354405


* SARCELLE
Teal



* BLANC
White



BRONZE
Bronze



NOIR & BRONZE
Black & bronze



NOIR & ÉTAIN
Pewter & bronze



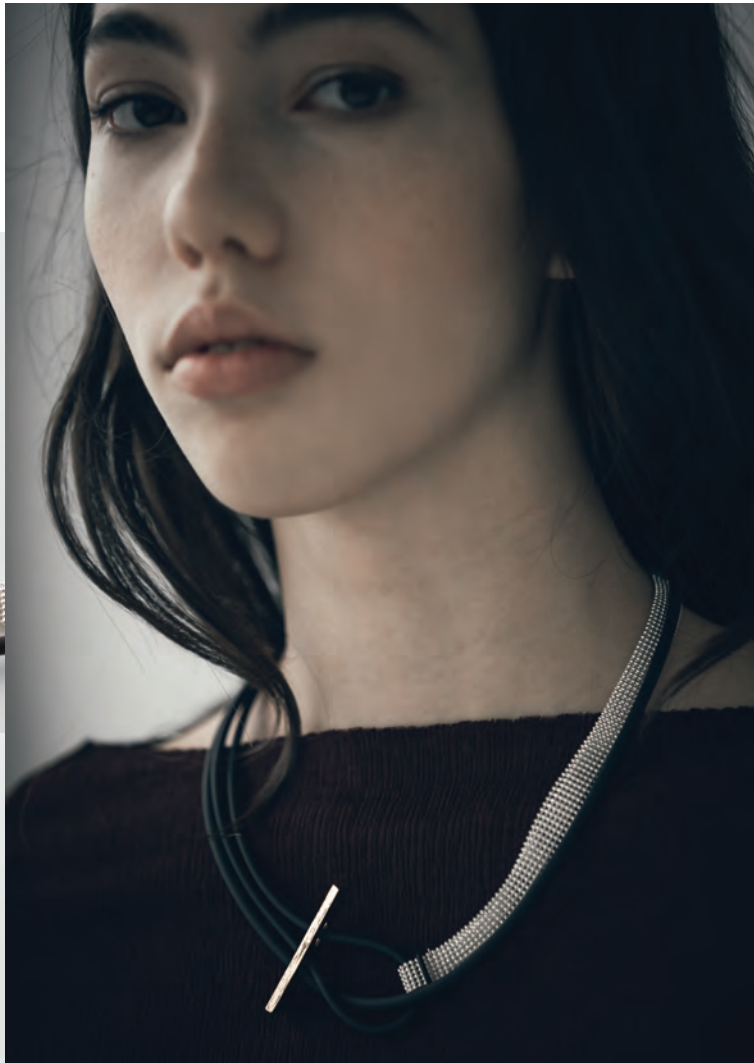
354340


* ÉTAIN
Pewter



354338


BRONZE
Bronze



354347


OR
Gold

NEIGE
Snow



BOIS GRIS
Grey wood



DENIM
Denim



ENCRE
Dark ink



* CERISE
Cherry



439381
[Barcode]

* NEIGE
Snow



439376
[Barcode]

BOIS GRIS
Grey wood



439334
[Barcode]

DENIM
Denim



439312
[Barcode]

CERISE
Cherry

* BLEU NUIT
Night blue



NEIGE
Snow



DENIM
Denim



ENCRE
Dark ink



CERISE
Cherry



KILIAM

ÉTAIN, PLAQUÉ OR MAT 22K OU BRONZE, PVC,
FERMOIR AIMANTÉ
Pewter, 22K matte gold- or bronze-plated, PVC, magnetic clasp

LONGUEUR 44 cm
Length 17.3"

287340


ÉTAIN
Pewter



287338


BRONZE
Bronze



287347


* OR
Gold

KOLAVO

ÉTAIN, PLAQUÉ OR MAT 22K OU BRONZE, PVC,
FERMOIR AIMANTÉ
Pewter, 22K matte gold- or bronze-plated, PVC, magnetic clasp

LONGUEUR 83 cm
Length 32.7"



ÉTAIN
Pewter



* BRONZE
Bronze



OR
Gold



COLLIERS – Necklaces

285740


* ÉTAIN
Pewter



285738


BRONZE
Bronze



285747


OR
Gold

LEVANT



ÉTAIN, PLAQUÉ OR MAT 22K OU BRONZE, PVC,
FERMOIR AIMANTÉ
Pewter, 22K matte gold- or bronze-plated, PVC,
magnetic clasp

LONGUEUR
Length

56 cm
22"



* ÉTAIN
Pewter



TRIO
Trio



382281
[Barcode]

NEIGE
Snow



382239
[Barcode]

TERRE
Soil

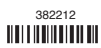


LONGUEUR 75,5-83,5 cm
Length 29.7-32.9"



382234

DENIM
Denim



382212

CERISE
Cherry

* ARGENTÉ
Silver stone



382233



SARCELLE
Teal



382205

LOQUI

ÉTAIN, PLAQUÉ OR MAT 22K OU BRONZE, VERRE, PVC,
FERMOIR AIMANTÉ
Pewter, 22K matte gold- or bronze-plated, glass, PVC, magnetic clasp

LONGUEUR
Length

38 cm
15.0"

304840


* ÉTAIN
Pewter



304838


BRONZE
Bronze

304847


OR
Gold

ÉTAIN, PLAQUÉ OR MAT 22K OU BRONZE
Pewter, 22K matte gold- or bronze-plated

LONGUEUR 41,5-47,5 cm
Length 16.3-18.7"



ÉTAIN
Pewter



*BRONZE
Bronze



OR
Gold



355081
|||

NEIGE
Snow



355065
|||

NUAGE
Cloud

CERISE
Cherry

355012
|||



DENIM
Denim

355034
|||

LONGUEUR 42-49 cm
Length 16.5-19.3"



ENCRE
Dark ink



* SARCELLE
Teal





MOUSIN

ÉTAIN, PLAQUÉ BRONZE, PVC
Pewter, bronze-plated, PVC

LONGUEUR 80-85,5 cm
Length 31.5-33.7"



* TEL QUEL
As is



COLLIERS – Necklaces

POTIA

ÉTAIN, PLAQUÉ OR MAT 22K OU BRONZE, PVC,
FERMOIR AIMANTÉ
Pewter, 22K matte gold- or bronze-plated, PVC, magnetic clasp

LONGUEUR
Length

47 cm
18.5"

304438
304438

* BRONZE
Bronze



304473
304473

TRIO
Trio



NEIGE
Snow



* NUAGE
Cloud



CERISE
Cherry



DENIM
Denim



REZA

ÉTAIN, PLAQUÉ OR MAT 22K OU BRONZE, VERRE, RÉSINE, CORNE,
PVC, FERMOIR AIMANTÉ
Pewter, 22K matte gold- or bronze-plated, glass, resin, horn, PVC, magnetic
clasp



382481
[Barcode]

NEIGE
Snow



382439
[Barcode]

TERRE
Soil

382412
[Barcode]

CERISE
Cherry



382434
[Barcode]

DENIM
Denim

LONGUEUR 42 cm
Length 16.5"



ARGENTÉ
Silver stone



FUMÉE
Smoky



* SARCELLE
Teal



269481
Barcode

NEIGE
Snow



269476
Barcode

BOIS GRIS
Grey wood



269434
Barcode

DENIM
Denim

269412
Barcode

* CERISE
Cherry

RISEE



ÉTAIN, PLAQUÉ BRONZE, VERRE, RÉSINE, BOIS
Pewter, bronze-plated, glass, resin, wood

LONGUEUR 41-50 cm
Length 16.1-19.7"

COLLIERS – Necklaces



NEIGE
Snow



TERRE
Soil



* CERISE
Cherry



DENIM
Denim



277281
Barcode

NEIGE
Snow



UNE BRELOQUE INCLUSE
One charm included



277234
Barcode

* DENIM
Denim



277212
Barcode

CERISE
Cherry



277274
Barcode

ENCRE
Dark ink

SONORA



ÉTAIN, PLAQUÉ BRONZE, RÉSINE, CUIR
Pewter, bronze-plated, resin, leather

LONGUEUR 89-95 cm
Length 35-37.4"



* BRONZE
Bronze



COLLIERS – Necklaces

440981
1111111111111

* NEIGE
Snow



440939
1111111111111

TERRE
Soil



440912
1111111111111

CERISE
Cherry

Des rallonges pour des colliers plus longs

Soucieux d'offrir des bijoux uniques et à votre image, nous avons conçu des rallonges pouvant être ajoutées aux colliers Anne-Marie Chagnon afin d'en ajuster la longueur. Elles peuvent même être portées comme bracelets!

Extensions for longer necklaces

Since it is important that we offer you unique jewellery that reflects your image, we designed extensions that can be used to adjust the length of Anne-Marie Chagnon necklaces. These can even be worn as bracelets!

CLASSIQUE

ÉTAIN
Pewter

LONGUEUR
Length
18 cm
7.08"



400800



TEL QUEL
As is

ART DECO

ÉTAIN
Pewter

LONGUEUR
Length
19 cm
7.48"



445833



ARGENTÉ
Silvery



445846



NOIR
Black



445838



BRONZE
Bronze

GOURMETTE / Curb

ÉTAIN
Pewter

LONGUEUR
Length
18 cm
7.08"



442433



ARGENTÉ
Silvery



442446



NOIR
Black



442438



BRONZE
Bronze

CONTEMPORAINE / Contemporary

ÉTAIN, ALUMINIUM PLAQUÉ OR
Pewter, gold-plated aluminum

LONGUEUR
Length
19 cm
7.48"



468500



TEL QUEL
As is

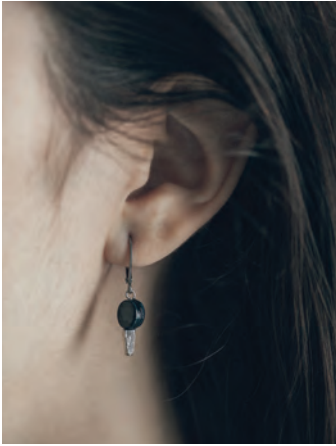




À GAUCHE : TAMBOE – ÉTAIN (P.111) / À DROITE : MYLO – BRONZE (P.99)
Left: Tamboe – Pewter (p.111) / Right: Mylo – Bronze (p.99)

ÉTAIN, VERRE
Pewter, glass

LONGUEUR 3 cm
Length 1.2"
POIDS 1 GR
Weight 0.04 OZ



274781  NEIGE
Snow



274734  * DENIM
Denim



274774  ENCRE
Dark ink

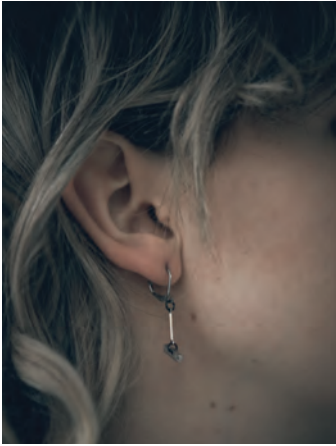
274722  ROUGE
Red

274712  CERISE
Cherry

AUSTERO

ÉTAIN, PLAQUÉ OR MAT 22K OU BRONZE
Pewter, 22K matte gold- or bronze-plated

LONGUEUR 3 cm
Length 1.2"
POIDS 1 GR
Weight 0.04 OZ



* ÉTAIN
Pewter



BRONZE
Bronze



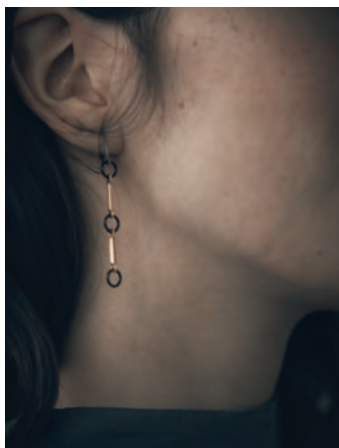
OR
Gold



BABALA

ALUMINIUM PLAQUÉ OR
Gold-plated aluminum

LONGUEUR 6 cm
Length 2.4"
POIDS 1 GR
Weight 0.04 OZ



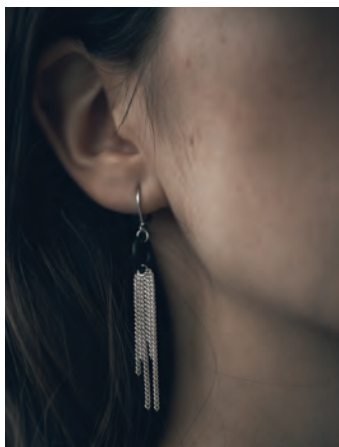
331100 * TEL QUEL
As is



BAHIA

PVC
PVC

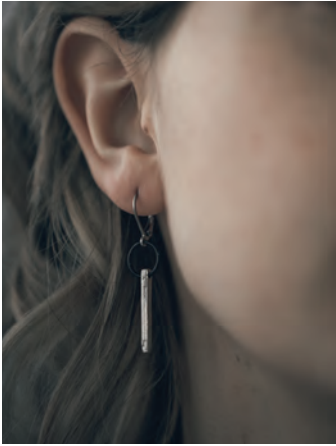
LONGUEUR 6 cm
Length 2.4"
POIDS 1 GR
Weight 0.04 OZ



371300 * TEL QUEL
As is



BATIM



ÉTAIN, PLAQUÉ OR MAT 22K OU BRONZE
Pewter, 22K matte gold- or bronze-plated

LONGUEUR 4 cm
Length 1.6"
POIDS 1 GR
Weight 0.04 OZ

OR
Gold



BRONZE
Bronze

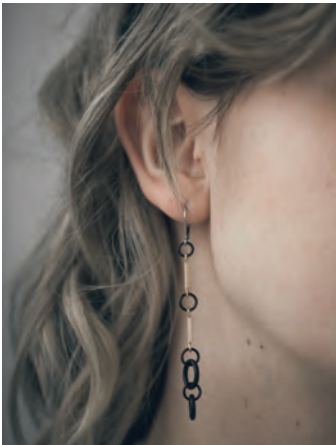


* ÉTAIN
Pewter



BOUCLES D'OREILLES – Earrings

BAZI



PVC, ALUMINIUM PLAQUÉ OR
PVC, gold-plated aluminum

LONGUEUR 7 cm
Length 2.8"
POIDS 1 GR
Weight 0.04 OZ

* TEL QUEL
As is



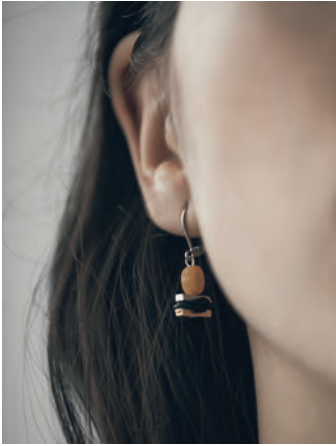


BELOM

ÉTAIN, PLAQUÉ OR MAT 22K OU BRONZE, VERRE, PVC
Pewter, 22K matte gold- or bronze-plated, glass, PVC

LONGUEUR 2 cm
Length 0.8"

POIDS 1 GR
Weight 0.04 OZ



NEIGE
Snow 269681



NUAGE
Cloud 269665



DENIM
Denim 269634

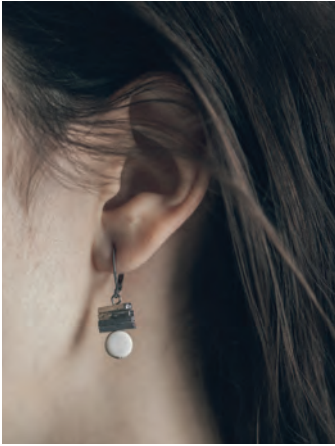


* MOUTARDE
Mustard 269675

ENCRE
Dark ink 269674

ROUGE
Red 269622

CERISE
Cherry 269612



314481 * NEIGE
Snow



314434 DENIM
Denim



314412 CERISE
Cherry



314475 MOUTARDE
Mustard

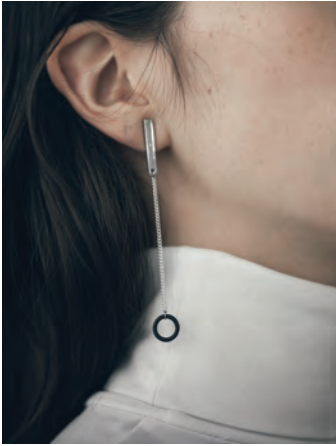
314474 ENCRE
Dark ink

314422 ROUGE
Red

CALAS

ÉTAIN, PVC
Pewter, PVC

LONGUEUR 9 cm
Length 3.5"
POIDS 2 GR
Weight 0.07 OZ



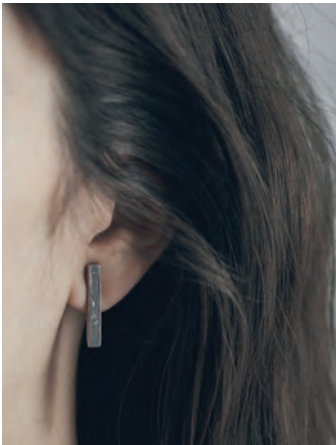
* TEL QUEL 335400
As is



CALIM 

ÉTAIN, PLAQUÉ OR MAT 22K OU BRONZE
Pewter, 22K matte gold- or bronze-plated

LONGUEUR 2,5 cm
Length 1"
POIDS 2 GR
Weight 0.07 OZ



OR 333547
Gold



BRONZE 333538
Bronze



* ÉTAIN 333540
Pewter



CAPEL

ÉTAIN, PLAQUÉ OR MAT 22K
Pewter, 22K matte gold-plated

LONGUEUR 2 cm
Length 0.8"
POIDS 2 GR
Weight 0.07 OZ



278647
278647

OR
Gold



278640
278640

* ÉTAIN
Pewter

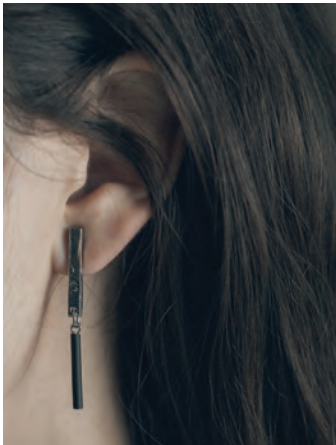


CARPIN



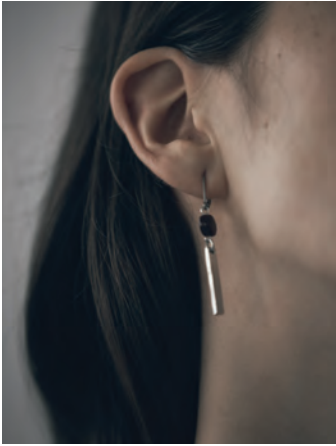
ÉTAIN, PVC
Pewter, PVC

LONGUEUR 5 cm
Length 2"
POIDS 2 GR
Weight 0.07 OZ



234300
234300

* TEL QUEL
As is



NEIGE
Snow 271181



NUAGE
Cloud 271165



* DENIM
Denim 271134



MOUTARDE
Mustard 271175

ENCRE
Dark ink 271174



ROUGE
Red 271122



CERISE
Cherry 271112

CELI



ÉTAIN, PLAQUÉ OR MAT 22K OU BRONZE
Pewter, 22K matte gold- or bronze-plated

LONGUEUR 3 cm
Length 1.2"
POIDS 1 GR
Weight 0.04 OZ

328040 * ÉTAIN
Pewter



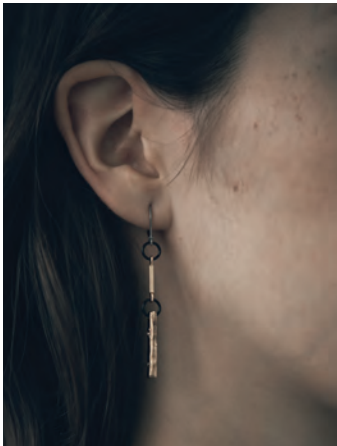
328047 OR
Gold



328038 BRONZE
Bronze



COLYA



ÉTAIN, PLAQUÉ OR MAT 22K OU BRONZE,
ALUMINIUM PLAQUÉ OR
Pewter, 22K matte gold- or bronze-plated,
gold-plated aluminum

LONGUEUR 5 cm
Length 2.0"
POIDS 1 GR
Weight 0.04 OZ

309440 ÉTAIN
Pewter



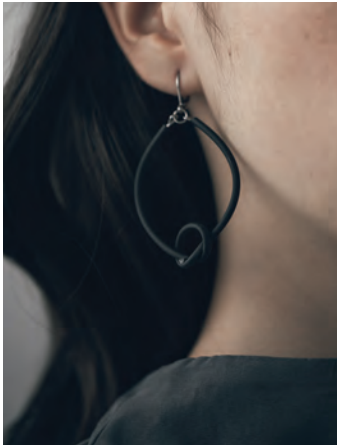
309447 OR
Gold



309438 * BRONZE
Bronze



CORI



PVC
PVC

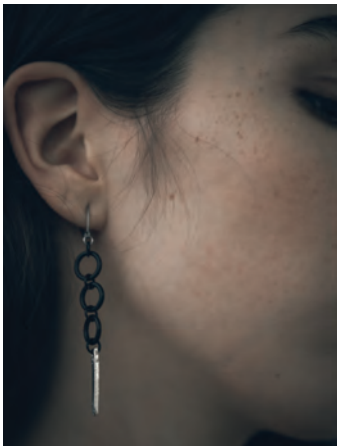
LONGUEUR 5,5 cm
Length 2.2"
POIDS 2 GR
Weight 0.07 OZ



TEL QUEL
As is



CYTA



ÉTAIN, PLAQUÉ OR MAT 22K OU BRONZE, PVC
Pewter, 22K matte gold- or bronze-plated, PVC

LONGUEUR 7 cm
Length 2.8"
POIDS 1 GR
Weight 0.04 OZ



OR
Gold



BRONZE
Bronze

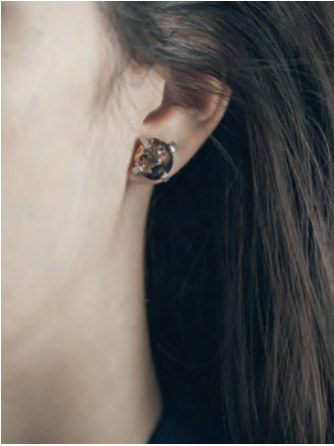


* ÉTAIN
Pewter



ÉTAIN, PLAQUÉ OR MAT 22K OU BRONZE
Pewter, 22K matte gold- or bronze-plated

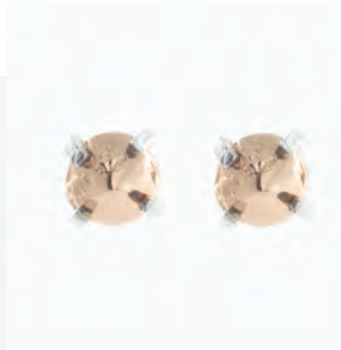
LONGUEUR 1 cm
Length 0.4"
POIDS 2 GR
Weight 0.07 OZ



234247  OR
Gold



234238  * BRONZE
Bronze



234240  ÉTAIN
Pewter



LAIMA

ÉTAIN, PLAQUÉ OR MAT 22K OU BRONZE, PVC
Pewter, 22K matte gold- or bronze-plated, PVC

LONGUEUR 3,5 cm
Length 1.4"
POIDS 2 GR
Weight 0.07 OZ



464147  OR
Gold



464138  BRONZE
Bronze



464140  * ÉTAIN
Pewter



LEOM

ÉTAIN, PLAQUÉ OR MAT 22K OU BRONZE, PVC
Pewter, 22K matte gold- or bronze-plated, PVC

LONGUEUR 6 cm
Length 2.4"
POIDS 2 GR
Weight 0.07 OZ



ÉTAIN
Pewter

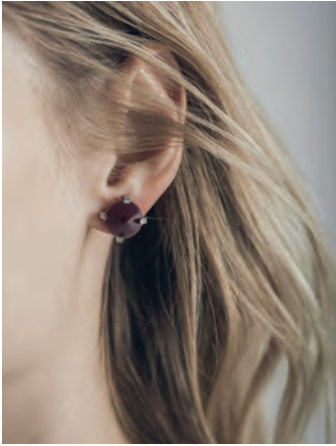


OR
Gold

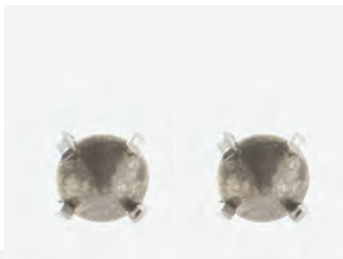


* BRONZE
Bronze





270965  NUAGE
Cloud



270934  DENIM
Denim



270975  MOUTARDE
Mustard

270974  ENCRE
Dark ink

270912  * CERISE
Cherry

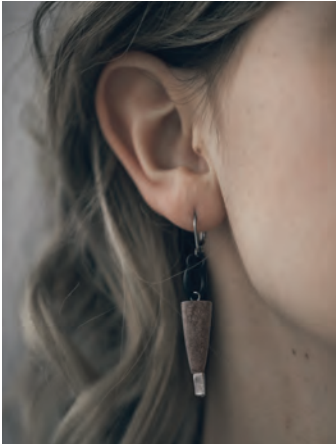
LEVAO

ÉTAIN, VERRE, BOIS, PVC
Pewter, glass, wood, PVC

LONGUEUR 4,5 cm
Length 1.8"

POIDS BOIS 2 GR
VERRE 3 GR

Weight Wood 0.07 OZ
Glass 0.11 OZ



NEIGE
Snow



NUAGE
Cloud



* BOIS GRIS
Grey wood



DENIM
Denim



MOUTARDE
Mustard



ENCRE
Dark ink



SARCELLE
Teal



CERISE
Cherry





* NEIGE
Snow



NUAGE
Cloud



CERISE
Cherry



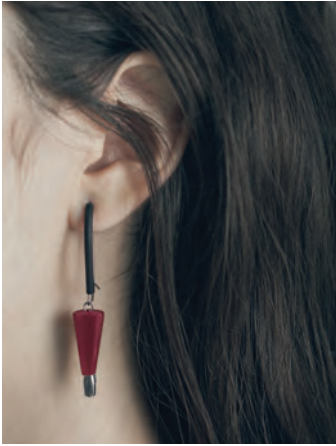
DENIM
Denim



BOIS GRIS
Grey wood

ÉTAIN, VERRE, BOIS, PVC
Pewter, glass, wood, PVC

LONGUEUR 6 cm
Length 2.4"
POIDS BOIS 2 GR
VERRE 3 GR
Weight Wood 0.07 OZ
Glass 0.11 OZ



NEIGE 337881
Snow

MOUTARDE 337875
Mustard



BOIS GRIS 337876
Grey wood



DENIM 337834
Denim



ENCRE 337874
Dark ink



* ROUGE 337822
Red



CERISE 337812
Cherry

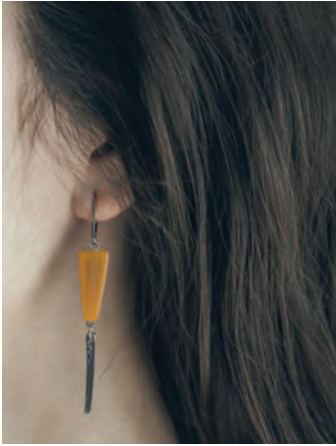


LOMBAR



ÉTAIN, PLAQUÉ OR MAT 22K OU BRONZE, VERRE
Pewter, 22K matte gold- or bronze-plated, glass

LONGUEUR 6 cm
Length 2.4"
POIDS 3 GR
Weight 0.11 OZ



333481
NEIGE
Snow



333434
DENIM
Denim



333475 * MOUTARDE
Mustard



333412
CERISE
Cherry



333474
ENCRE
Dark ink



333405
SARCELLE
Teal



333422
ROUGE
Red

MALAR



ÉTAIN, PLAQUÉ OR MAT 22K OU BRONZE
Pewter, 22K matte gold- or bronze-plated

LONGUEUR 6 cm
Length 2.4"
POIDS 3 GR
Weight 0.11 OZ

ÉTAIN 320340
Pewter



* BRONZE 320338
Bronze



OR 320347
Gold



MARIN



ÉTAIN, PLAQUÉ OR MAT 22K OU BRONZE
Pewter, 22K matte gold- or bronze-plated

LONGUEUR 2,5 cm
Length 1"
POIDS 6 GR
Weight 0.21 OZ

324840 ÉTAIN
 Pewter



324838 * BRONZE
 Bronze



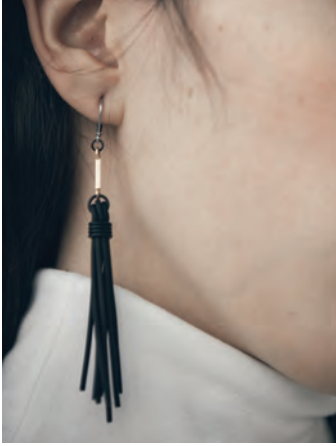
OR 324847
Gold



MISSO

PVC, ALUMINIUM PLAQUÉ OR
PVC, gold-plated aluminum

LONGUEUR 9 cm
Length 3.5"
POIDS 2 GR
Weight 0.07 OZ



283800
■■■■■ 1 70111 8 111

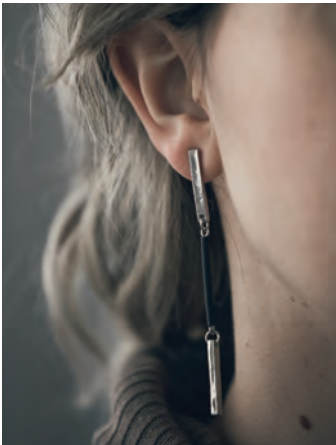
* TEL QUEL
As is



MIVRA

ÉTAIN, PVC
Pewter, PVC

LONGUEUR 8 cm
Length 3.1"
POIDS 3 GR
Weight 0.11 OZ



364800
■■■■■ 1 70111 8 111

* TEL QUEL
As is



MIWOO



ÉTAIN, PLAQUÉ OR MAT 22K OU BRONZE
Pewter, 22K matte gold- or bronze-plated

LONGUEUR 5 cm
Length 2.0"
POIDS 2 GR
Weight 0.07 OZ

* ÉTAIN 369240
Pewter



BRONZE 369238
Bronze

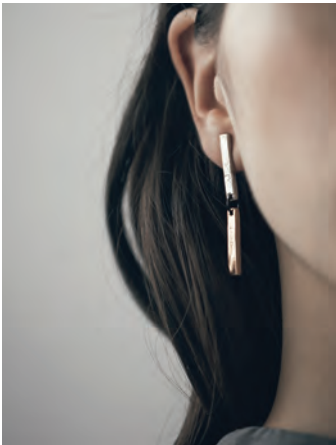


OR 369247
Gold



BOUCLES D'OREILLES – Earrings

MOAVE



ÉTAIN, PLAQUÉ OR MAT 22K OU BRONZE
Pewter, 22K matte gold- or bronze-plated

LONGUEUR 4,5 cm
Length 1.8"
POIDS 2 GR
Weight 0.07 OZ

ÉTAIN 438140
Pewter



* BRONZE 438138
Bronze



OR 438147
Gold



MOSTE

ÉTAIN, VERRE, PVC
Pewter, glass, PVC

LONGUEUR 4 cm
Length 1.6"
POIDS 3 GR
Weight 0.11 OZ



277485
[Barcode]

* NUAGE
Cloud



277434
[Barcode]

DENIM
Denim



MOUTARDE
Mustard

277475
[Barcode]



ENCRE
Dark ink

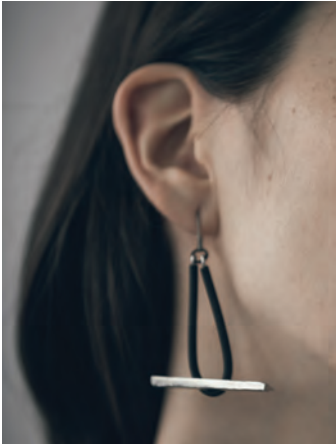
277474
[Barcode]



CERISE
Cherry

277412
[Barcode]

MOYA



ÉTAIN, PLAQUÉ OR MAT 22K OU BRONZE, PVC
Pewter, 22K matte gold- or bronze-plated, PVC

LONGUEUR 5 cm
Length 2.0"
POIDS 5 GR
Weight 0.18 OZ

* ÉTAIN 331740
Pewter



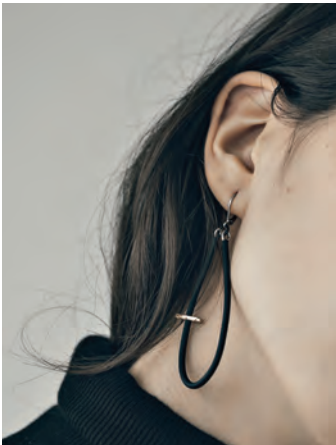
BRONZE 331738
Bronze



OR 331747
Gold



MYLO



ÉTAIN, PLAQUÉ OR MAT 22K OU BRONZE, PVC
Pewter, 22K matte gold- or bronze-plated, PVC

LONGUEUR 7 cm
Length 2.8"
POIDS 2 GR
Weight 0.07 OZ

ÉTAIN 331840
Pewter



* BRONZE 331838
Bronze



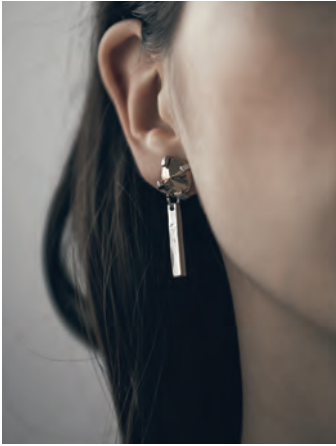
OR 331847
Gold



MYSTE

ÉTAIN, PLAQUÉ OR MAT 22K OU BRONZE
Pewter, 22K matte gold- or bronze-plated

LONGUEUR 3,5 cm
Length 1.4"
POIDS 3 GR
Weight 0.11 OZ



437840
437840

ÉTAIN
Pewter



437847
437847

OR
Gold

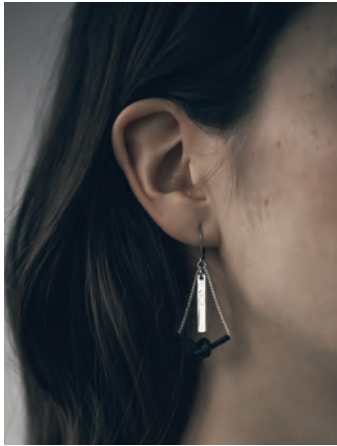


437838
437838

* BRONZE
Bronze



PALKINE



ÉTAIN, PVC
Pewter, PVC

LONGUEUR 4 cm
Length 1.6"
POIDS 3 GR
Weight 0.11 OZ



320600
[Barcode]

* TEL QUEL
As is

PAPAGA



ÉTAIN, PLAQUÉ OR MAT 22K OU BRONZE
Pewter, 22K matte gold- or bronze-plated

LONGUEUR 3,5 cm
Length 1.4"
POIDS 9 GR
Weight 0.32 OZ

324440
[Barcode]

* ÉTAIN
Pewter



324447
[Barcode]

OR
Gold

324438
[Barcode]

BRONZE
Bronze

PELAU



ÉTAIN, PLAQUÉ BRONZE, PVC
Pewter, bronze-plated, PVC

LONGUEUR 3,5 cm
Length 1.4"
POIDS 2 GR
Weight 0.07 OZ

* TEL QUEL
As is



PETRA



ÉTAIN, PVC
Pewter, PVC

LONGUEUR 4,5 cm
Length 1.8"
POIDS 6 GR
Weight 0.21 OZ

* TEL QUEL
As is



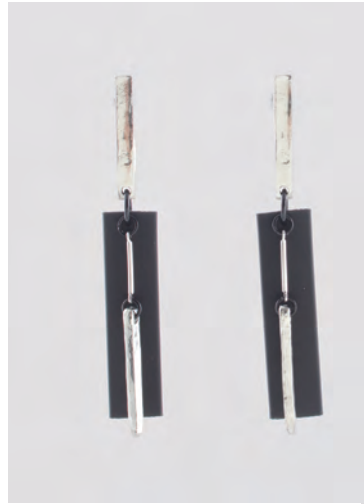
PULEM

ÉTAIN, PLAQUÉ OR MAT 22K OU BRONZE, PVC
 Pewter, 22K matte gold- or bronze-plated, PVC

LONGUEUR 6 cm
 Length 2.4"
 POIDS 3 GR
 Weight 0.11 OZ



ÉTAIN
 Pewter



* OR
 Gold



BRONZE
 Bronze

PYRN



ÉTAIN, PVC
 Pewter, PVC

LONGUEUR 10 cm
 Length 3.9"
 POIDS 2 GR
 Weight 0.07 OZ



* TEL QUEL
 As is



PYYVA

ÉTAIN, PLAQUÉ OR MAT 22K OU BRONZE
Pewter, 22K matte gold- or bronze-plated

LONGUEUR 3,5 cm
Length 1.4"
POIDS 4 GR
Weight 0.14 OZ



ÉTAIN
Pewter



* TRIO
Trio



BRONZE
Bronze

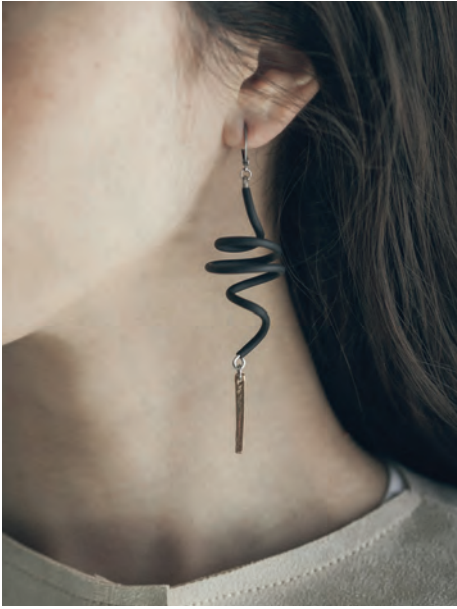


SAMOON



ÉTAIN, PLAQUÉ BRONZE, PVC
Pewter, bronze-plated, PVC

LONGUEUR 9,5 cm
Length 3.7"
POIDS 2 GR
Weight 0.07 OZ



* TEL QUEL
As is



SILVES

ÉTAIN, PLAQUÉ BRONZE, VERRE, BOIS
Pewter, bronze-plated, glass, wood

LONGUEUR 5,5 cm
Length 2.2"
POIDS 3 GR
Weight 0.11 OZ



NEIGE
Snow



* CERISE
Cherry



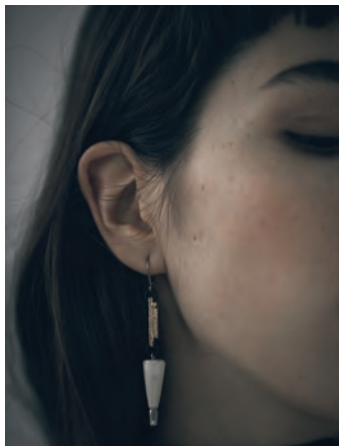
DENIM
Denim



SOUED

ÉTAIN, PLAQUÉ OR MAT 22K OU BRONZE, VERRE, BOIS
Pewter, 22K matte gold- or bronze-plated, glass, wood

LONGUEUR 6,5 cm
Length 2.6"
POIDS 5 GR
Weight 0.18 OZ



* NEIGE
Snow



NUAGE
Cloud



ENCRE
Dark ink



SARCELLE
Teal



BOIS GRIS
Grey wood



CERISE
Cherry



DENIM
Denim

SULAI

ÉTAIN, PLAQUÉ BRONZE, VERRE, PVC
Pewter, bronze-plated, glass, PVC

LONGUEUR 9 cm
Length 3.5"

POIDS 4 GR
Weight 0.14 OZ



* NEIGE 395481
Snow



NUAGE 395465
Cloud



DENIM 395434
Denim



MOUTARDE 395475
Mustard



ENCRE 395474
Dark ink



CERISE 395412
Cherry



TAMBOE

ÉTAIN, PLAQUÉ OR MAT 22K OU BRONZE, CUIR
Pewter, 22K matte gold- or bronze-plated, leather

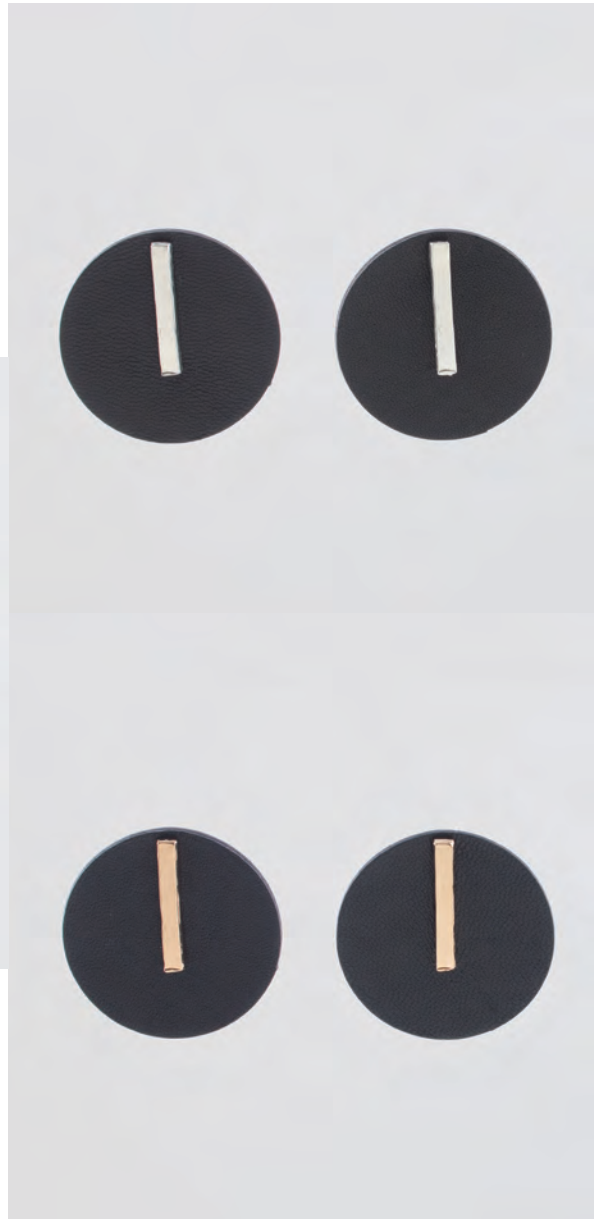
LONGUEUR 3 cm
Length 1.2"
POIDS 3 GR
Weight 0.11 OZ



* ÉTAIN
Pewter



270140



OR
Gold



270147

BRONZE
Bronze



270138

THALVI

ÉTAIN, PLAQUÉ BRONZE, CUIR
Pewter, bronze-plated, leather

LONGUEUR 6 cm
Length 2.4"
POIDS 3 GR
Weight 0.11 OZ



TEL QUEL
As is

Des boucles d'oreilles tout confort

Pour votre confort, la plupart de nos boucles d'oreilles ne pèsent pas plus de sept grammes, soit le seuil de confort en joaillerie.

Sur demande, le type d'attache peut être changé afin d'offrir une tenue personnalisée. Presque tous les modèles de boucles d'oreilles peuvent être fabriqués sur tiges, avec clips ajustables ou avec attaches françaises. Pour un changement, spécifiez le type d'attache désiré sur votre bon de commande.

Un léger supplément s'applique pour le changement d'une attache. Voir la liste de prix.

Des bijoux fabriqués juste pour vous

Comme toujours, les bijoux Anne-Marie Chagnon sont créés et fabriqués à nos ateliers de Montréal, Canada. Chaque bijou est assemblé sur demande, selon vos besoins et vos goûts.

Grâce à la méthode juste-à-temps, nous pouvons réaliser des commandes spéciales pour celles qui souhaiteraient changer la couleur d'une chaîne, une pièce d'un bijou ou le type d'attache de boucles d'oreilles.

Toutes nos commandes sont expédiées de nos ateliers en deux à quatre semaines.



ATTACHES FRANÇAISES
(ACIER INOXYDABLE OU FINI OR)
French clasps
(stainless steel or golden finish)



TIGES
(ÉTAIN ET ACIER INOXYDABLE)
Earring posts
(pewter and stainless steel)



CLIPS AJUSTABLES
(ÉTAIN ET ARGENT STERLING)
Screw clips
(pewter and sterling silver)

The most comfortable earrings

For your comfort, most of our earrings weigh less than 0.25 ounces - the comfort threshold for jewellery.

Upon request, earring clasps can be replaced to offer an even more personalized wear. Almost all our earrings can be made on posts, with screw backs or with French clasps. Specify any change on your order form.

A small surcharge is applicable for replacing earring clasps. See price list.

Jewellery crafted just for you

As always, Anne-Marie Chagnon jewellery is created and crafted at our Montreal studio and workshop in Montreal, Canada. Each jewellery creation is assembled according to your taste and needs.

The just-in-time process presents the advantage of allowing us to make special orders for those who would desire to change the color of a chain, a piece of a jewellery creation or the clasps of earrings.

All orders are shipped from our studio within two to four weeks.





À GAUCHE : BRACELET | CHOO — TEL QUEL (P.116), BAGUE | PLOW — TERRE (P.152)
À DROITE : BRACELET | SUDES — NEIGE (P.135), COLLIER | RIAM — NEIGE (P.68)

Left: Bracelet | Choo — As is (p.116) , Ring | Plow — Soil (p.152)
Right: Bracelet | Sudes — Snow (p.135), Necklace | Riam — Snow (p.68)

CERRAU

ÉTAIN, PLAQUÉ BRONZE, PVC, ALUMINIUM PLAQUÉ OR
Pewter, bronze-plated, PVC, gold-plated aluminum

CIRCONFÉRENCE
Circumference

18,5-20 cm
7.3-7.9"



305600
[Barcode]

* TEL QUEL
As is

CHOO

ÉTAIN, PVC, FERMOIR AIMANTÉ
Pewter, PVC, magnetic clasp

CIRCONFÉRENCE
Circumference

18 cm
7.1"



416300
[Barcode]

* TEL QUEL
As is

ERGUI



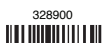
ÉTAIN, PVC, FERMOIR AIMANTÉ
Pewter, PVC, magnetic clasp

CIRCONFÉRENCE
Circumference

18 cm
7.1"



* TEL QUEL
As is



ESTA

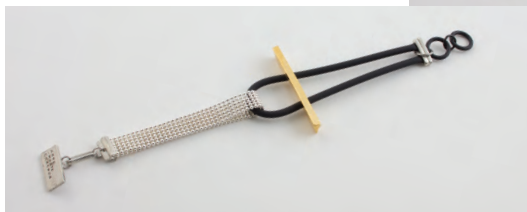
ÉTAIN, PLAQUÉ OR MAT 22K OU BRONZE, PVC
Pewter, 22K matte gold- or bronze-plated, PVC

CIRCONFÉRENCE
Circumference

18-19,5 cm
7.1-7.7"



* ÉTAIN
Pewter



BRONZE
Bronze



OR
Gold



BRACELETS — Bracclets



320981
[Barcode]

NEIGE
Snow



320965
[Barcode]

NUAGE
Cloud



320934
[Barcode]

DENIM
Denim



320976
[Barcode]

BOIS GRIS
Grey wood

CIRCONFÉRENCE
Circumference

17-19 cm
6.7-7.5"

MOUTARDE
Mustard



ENCRE
Dark ink



CERISE
Cherry



* SARCELLE
Teal



BRACELETS — Bracclets



334881

NEIGE
Snow

334876

BOIS GRIS
Grey wood



334874

* ENCRE
Dark ink



334834

DENIM
Denim



334812

CERISE
Cherry

FOAMA

ÉTAIN, PLAQUÉ OR MAT 22K OU BRONZE, VERRE, PVC
Pewter, 22K matte gold- or bronze-plated, glass, PVC

CIRCONFÉRENCE
Circumference

19-20 cm
7.5-7.9"



* NEIGE
Snow



ENCRE
Dark ink



DENIM
Denim



CERISE
Cherry



BRACELETS — Braclets

FRISEM

ÉTAIN, PLAQUÉ BRONZE, PVC, FERMOIR AIMANTÉ
Pewter, bronze-plated, PVC, magnetic clasp

CIRCONFÉRENCE
Circumference

17,5 cm
6.9"

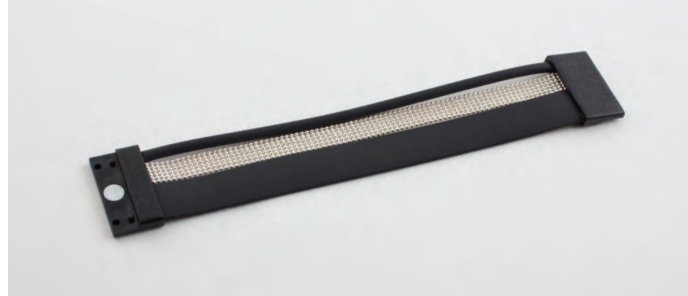


* TEL QUEL
As is

GEVAR

PVC, FERMOIR AIMANTÉ
PVC, magnetic clasp

CIRCONFÉRENCE S-M 18 cm
Circumference 7.1"
M-L 20 cm
7.9"



* TEL QUEL
As is



GLIANO



ÉTAIN, PLAQUÉ OR MAT 22K OU BRONZE, PVC,
FERMOIR AIMANTÉ
Pewter, 22K matte gold- or bronze-plated, PVC,
magnetic clasp

CIRCONFÉRENCE S-M 16 cm
Circumference 6.3"
M-L 17,5 cm
6.9"



* ÉTAIN
Pewter



BRONZE
Bronze



OR
Gold



Choisissez vos couleurs et notez les grandeurs désirées dans le champ « NOTE » de votre bon de commande.

Choose your colors and type in the "NOTE" window of your order form the sizes wanted.



BRACELET | KITAPI – MOUTARDE (P.129), BOUCLE D'OREILLE | MOSTE – MOUTARDE (P.98)

Bracelet | Kitapi – Mustard (p.129), Earrings | Moste – Mustard (p.98)

GOLLONA



ÉTAIN, PLAQUÉ OR MAT 22K OU BRONZE, PVC,
FERMOIR AIMANTÉ
Pewter, 22K matte gold- or bronze-plated, PVC,
magnetic clasp

CIRCONFÉRENCE S-M 17 cm
Circumference 6.7"
M-L 19 cm
7.5"

* BRONZE 386338
Bronze

ÉTAIN
Pewter

386340



OR 386347
Gold

CIRCONFÉRENCE S-M 16 cm
Circumference 6.3"
M-L 17,5 cm
6.9"

* BRONZE 328238
Bronze

ÉTAIN
Pewter

328240



OR 328247
Gold

GULF



ÉTAIN, PLAQUÉ OR MAT 22K OU BRONZE, PVC,
FERMOIR AIMANTÉ
Pewter, 22K matte gold- or bronze-plated, PVC,
magnetic clasp

CIRCONFÉRENCE S-M 16 cm
Circumference 6.3"
M-L 17,5 cm
6.9"

* BRONZE 328238
Bronze

ÉTAIN
Pewter

328240



OR 328247
Gold

Choisissez vos couleurs et notez les grandeurs désirées dans le champ « NOTE » de votre bon de commande.

Choose your colors and type in the "NOTE" window of your order form the sizes wanted.

GUPO

ÉTAIN, VERRE
Pewter, glass



384681
384681

NEIGE
Snow



384634
384634

DENIM
Denim



CIRCONFÉRENCE
Circumference

17,5 cm
6.9"

MOUTARDE
Mustard



SARCELLE
Teal



* CERISE
Cherry



KALOMA

ÉTAIN, PLAQUÉ OR MAT 22K OU BRONZE, PVC,
FERMOIR AIMANTÉ
Pewter, 22K matte gold- or bronze-plated, PVC,
magnetic clasp

CIRCONFÉRENCE S-M 17,5 cm
Circumference 6.9"
M-L 19,5 cm
7.7"



277940
[Barcode]

ÉTAIN
Pewter



277938
[Barcode]

* BRONZE
Bronze



277947
[Barcode]

OR
Or

KITAPI

ÉTAIN, PLAQUÉ OR MAT 22K OU BRONZE, VERRE,
PVC, FERMOIR AIMANTÉ
Pewter, 22K matte gold- or bronze-plated, glass,
PVC, magnetic clasp

CIRCONFÉRENCE S-M 17,5 cm
Circumference 6.9"
M-L 19,5 cm
7.7"



NUAGE
Cloud



MOUTARDE
Mustard



ENCRE
Dark ink



* DENIM
Denim



CERISE
Cherry



Choisissez vos couleurs et notez les grandeurs désirées dans le champ « NOTE » de votre bon de commande.

Choose your colors and type in the "NOTE" window of your order form the sizes wanted.

KOPOL

ÉTAIN, PLAQUÉ OR MAT 22K OU BRONZE, PVC,
FERMOIR AIMANTÉ
Pewter, 22K matte gold- or bronze-plated, PVC,
magnetic clasp

CIRCONFÉRENCE S-M 18 cm
Circumference 7.1"
M-L 19,5 cm
7.7"



387540


* ÉTAIN
Pewter

387538


BRONZE
Bronze



387547


OR
Gold

Choisissez vos couleurs et notez les grandeurs désirées dans le champ « NOTE » de votre bon de commande.

Choose your colors and type in the "NOTE" window of your order form the sizes wanted.

KORAI

ÉTAIN, PLAQUÉ BRONZE, VERRE, CUIR
Pewter, bronze-plated, glass, leather

CIRCONFÉRENCE 17,5-19 cm
Circumference 6.9-7.5"



* NEIGE
Snow



278181



ENCRE
Dark ink



278174

NUAGE
Cloud



278165



SARCELLE
Teal



278105



CERISE
Cherry



278112

DENIM
Denim



278134

BRACELETS — Braclets

MALKO

ÉTAIN, PLAQUÉ OR MAT 22K OU BRONZE,
VERRE, PVC, FÉRMOIR AIMANTÉ
Pewter, 22K matte gold- or bronze-plated, glass, PVC,
magnetic clasp

CIRCONFÉRENCE S-M 18 cm
Circumference 7.1"
M-L 20 cm
7.9"



284240
[Barcode]

* ÉTAIN
Pewter



284238
[Barcode]

BRONZE
Bronze



284247
[Barcode]

OR
Gold

Choisissez vos couleurs et notez les grandeurs désirées dans le champ « NOTE » de votre bon de commande.

Choose your colors and type in the "NOTE" window of your order form the sizes wanted.

RONOTOS

ÉTAIN, PLAQUÉ BRONZE, RÉSINE, CORNE
Pewter, bronze-plated, resin, horn

CIRCONFÉRENCE
Circumference

17,5 cm
6.9"



TERRE
Soil



ARGENTÉ
Silver stone



* FUMÉE
Smoky





276181

NEIGE
Snow



276165

* NUAGE
Cloud



276112

CERISE
Cherry



276134

DENIM
Denim

SUDES

ÉTAIN, PLAQUÉ BRONZE, VERRE
Pewter, bronze-plated, glass

CIRCONFÉRENCE
Circumference

17 cm
6.7"



NEIGE
Snow



* CERISE
Cherry



DENIM
Denim



SUKHO

ÉTAIN, PLAQUÉ OR MAT 22K OU BRONZE, VERRE,
RÉSINE, CORNE
Pewter, 22K matte gold- or bronze-plated, glass, resin, horn

CIRCONFÉRENCE
Circumference

17 cm
6.7"



SARCELLE
Teal



ENCRE
Dark ink



NEIGE
Snow



CERISE
Cherry



* DENIM
Denim





* NUAGE
Cloud



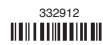
NEIGE
Snow



ENCRE
Dark ink



CERISE
Cherry



DENIM
Denim





359267 * BLEU NUIT
Night blue

359281 NEIGE
Snow

359234 DENIM
Denim



359275 MOUTARDE
Mustard



359205 SARCELLE
Teal



359212 CERISE
Cherry

359274 ENCRE
Dark ink

VESIMA

ÉTAIN, PLAQUÉ BRONZE, VERRE
Pewter, bronze-plated, glass

CIRCONFÉRENCE
Circumference

17 cm
6.7"



* NEIGE
Snow



305081



SARCELLE
Teal



305005



DENIM
Denim



305034



CERISE
Cherry



305012



WASIO

ÉTAIN, PLAQUÉ OR MAT 22K OU BRONZE, RÉSINE,
CORNE, PVC
Pewter, 22K matte gold- or bronze-plated, resin, horn, PVC

CIRCONFÉRENCE
Circumference

17 cm
6.7"



* ÉTAIN
Pewter



269840

OR
Gold



269847



BRONZE
Bronze



269838

BRACELETS — Bracclets





À GAUCHE : PAROS – TEL QUEL (P.149), À DROITE : BIMOS – TEL QUEL (P.145)
Left: Paros – As is (p.149), Right: Bimos – As is (p.145)



227165
 NUAGE
Cloud



227134
 DENIM
Denim

227181
 NEIGE
Snow



227175
 MOUTARDE
Mustard

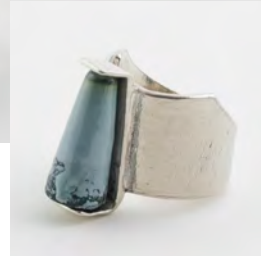
227174
 ENCRE
Dark ink



227112
 CERISE
Cherry



227122
 ROUGE
Red



227105
 * SARCELLE
Teal



* TEL QUEL
As is





NUAGE
Cloud

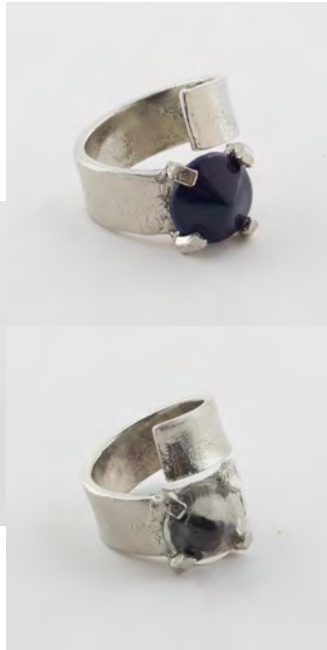


226865



226834

* DENIM
Denim



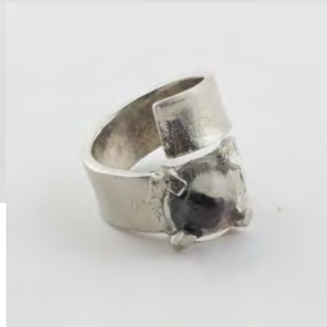
226812

CERISE
Cherry



226874

ENCRE
Dark ink



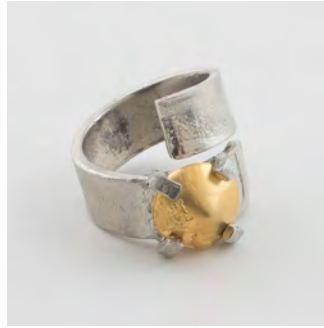
MOUTARDE
Mustard



226875

BREVA 

ÉTAIN, PLAQUÉ OR MAT 22K OU BRONZE
Pewter, 22K matte gold- or bronze-plated



227947
 * OR
Gold



227938
 BRONZE
Bronze



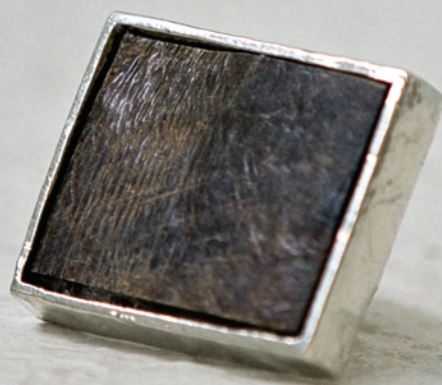
227940
 ÉTAIN
Pewter

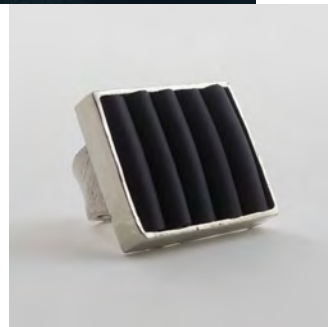
BURGA 

ÉTAIN
Pewter



* TEL QUEL
As is  227400





* TEL QUEL
As is





* NEIGE
Snow



226581



226565

NUAGE
Cloud



DENIM
Denim



226534



226576

BOIS GRIS
Grey wood

MOUTARDE
Mustard



ENCRE
Dark ink



CERISE
Cherry



ROUGE
Red



SARCELLE
Teal



ÉTAIN, RÉSINE, CORNE
Pewter, resin, horn



FUMÉE
Smoky  227706

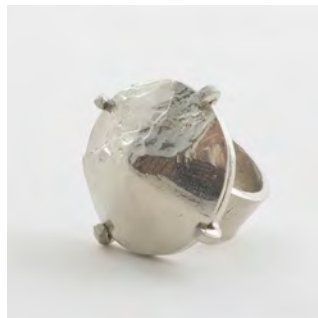
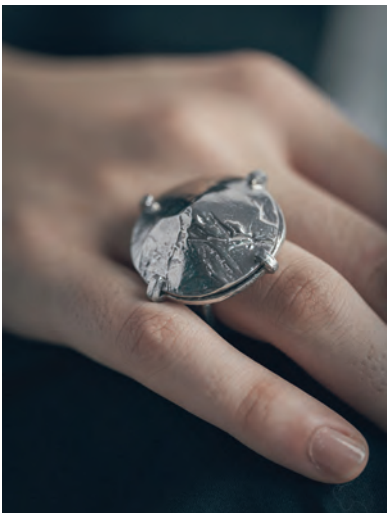


* ARGENTÉ
Silver stone  227784



TERRE
Soil  227739

ÉTAIN, PLAQUÉ OR MAT 22K OU BRONZE
Pewter, 22K matte gold- or bronze-plated



* ÉTAIN
Pewter  227240



BRONZE
Bronze  227238



OR
Gold  227247

Des bagues ajustables

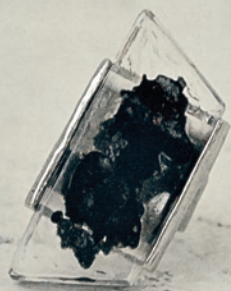
Comme l'étain est un métal malléable, il permet de créer des bagues ajustables de grande qualité. En effet, toutes nos bagues sont conçues pour être ajustées des tailles 6 à 9 (mesures américaines), 12 à 18 (mesures japonaises) ou 52 à 59 (mesures européennes).

Cet avantage permet un plus grand confort et davantage de polyvalence. Il est important de profiter de cet atout avec modération. Comme d'autres métaux, l'étain peut se fracturer si la bague est ouverte et refermée à répétition. En ajustant les bagues doucement, au doigt même auquel elles seront portées, elles demeureront longtemps en bon état et en beauté.

Adjustable rings

Because pewter is a malleable metal, we can create high-quality adjustable rings. Indeed, all our rings are designed to be adjusted from American sizes 6 to 9, Japanese sizes 12 to 18 or European sizes 52 to 59.

This advantage confers greater comfort and more versatility. It is important to enjoy this feature with moderation. Like other metals, pewter can fracture if opened and closed repeatedly. By adjusting the rings gently, to the finger on which they will be worn, they will continue to look like new for a very long time.



Des bijoux fabriqués juste pour vous

Comme toujours, les bijoux Anne-Marie Chagnon sont créés et fabriqués à nos ateliers de Montréal, Canada. Chaque bijou est assemblé sur demande, selon vos besoins et vos goûts.

Grâce à la méthode juste-à-temps, nous pouvons réaliser des commandes spéciales pour celles qui souhaiteraient changer la couleur d'une chaîne, une pièce d'un bijou ou le type d'attache de boucles d'oreilles. Des frais peuvent s'appliquer.

Toutes nos commandes sont expédiées de nos ateliers en deux à quatre semaines.

Jewellery crafted just for you

As always, Anne-Marie Chagnon jewellery is created and crafted at our Montreal studio and workshop in Montreal, Canada. Each jewellery creation is assembled according to your taste and needs.

The just-in-time process presents the advantage of allowing us to make special orders for those who would desire to change the color of a chain, a piece of a jewellery creation or the clasps of earrings. Fees may apply.

All orders are shipped from our studio within two to four weeks.

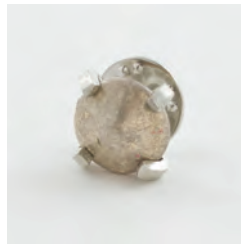




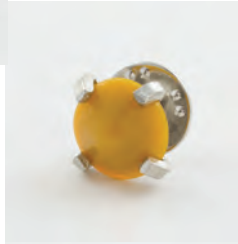
À GAUCHE : ÉPINGLETTES | BARAT – CHAMPIGNON ET ENCRE (P.156), BISE – BRONZE (P.157)
À DROITE : COLLIER | RISEE – CERISE (P.69), CEINTURE | KUROSHI – BRONZE (P.158),
Left: Pins | Barat – Mushroom and Dark ink (p.156), Bise – Bronze (p.157)
Right: Necklace | Risee – Cherry (p.69), Belt | Kuroshi – Bronze (p.158)



NUAGE
Cloud



MOUTARDE
Mustard



* ENCRE
Dark ink



CERISE
Cherry



DENIM
Denim



BISE



ÉTAIN, PLAQUÉ OR MAT 22K OU BRONZE
Pewter, 22k matte gold- or bronze-plated

POIDS 2 GR
Weight 0.07 OZ



CORIO



ÉTAIN, PLAQUÉ OR MAT 22K OU BRONZE
Pewter, 22k matte gold- or bronze-plated

POIDS 3 GR
Weight 0.11 OZ





Choisissez vos couleurs et notez les grandeurs désirées dans le champ « NOTE » de votre bon de commande.

Choose your colors and type in the "NOTE" window of your order form the sizes wanted.

<u>XS</u>	<u>S</u>	<u>M</u>	<u>L</u>	<u>XL</u>
70-76 cm 25.5-29.9"	75-81 cm 29.5-31.8"	80-86 cm 31.5-33.8"	85-91 cm 33.4-35.8"	90-96 cm 35.4-37.8"



ÉTAIN
Pewter



* BRONZE
Bronze



OR
Gold



BRACELET | KAIMAI — ÉTAIN (COLLECTION PRINTEMPS-ÉTÉ)
CEINTURE | KUROSHI — ÉTAIN (P.158)

Bracelet | Kaimai — Pewter (Spring-Summer Collection)
Belt | Kuroshi — Pewter (p.158)

COLLECTION TAPIS ROUGE

Pour faire voyager le cinéma québécois un bijou à la fois.
Making independent films travel, one jewellery creation at a time.


« Anne-Marie Chagnon conçoit ses bijoux comme de l'art à porter. J'aime! L'art doit être porté, transporté, partagé. Avec Tapis Rouge, porter un bijou Anne-Marie Chagnon fait voyager notre cinéma québécois. J'adore! »

"Anne-Marie Chagnon designs her jewellery like wearable art: I like! Art must be worn, transported, shared. With Tapis Rouge, wearing Anne-Marie Chagnon's jewellery creations make our French Canadian films travel. I love! "

- Geneviève Rochette

La comédienne Geneviève Rochette, ambassadrice pour la collection Tapis Rouge 2016
Actress Geneviève Rochette, ambassador for the 2016 Tapis Rouge Collection.

www.annemariechagnon.com/tapisrouge



CINÉ
TAPIS ROUGE

Pour la troisième année consécutive, Anne-Marie Chagnon a créé une collection exclusive de bijoux afin de soutenir les activités visant à faire rayonner le cinéma indépendant québécois à l'international. Elle signe une collection de bijoux inédite dont les profits seront versés à l'organisme Ciné Tapis Rouge. La collection est composée de quatre bijoux inspirés cette année par la comédienne Geneviève Rochette.

Pour chaque bijou vendu, Anne-Marie Chagnon verse un don pour contribuer au rayonnement du cinéma québécois à l'étranger : 4 \$ par paire de boucles d'oreilles, 5 \$ par bracelet et 10 \$ par collier.

CLAIRO

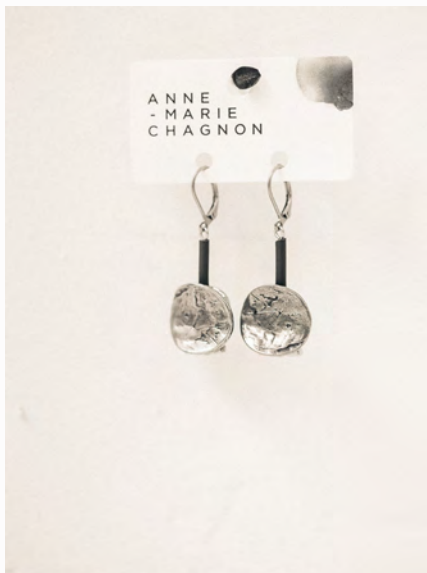
BOUCLES D'OREILLES
Earrings

ÉTAIN, PVC
Pewter, PVC

LONGUEUR | Length
4 CM | 1.6"

POIDS | Weight
4 G | 0.14 OZ

446834



SCURO

BOUCLES D'OREILLES
Earrings

ÉTAIN, PVC
Pewter, PVC

LONGUEUR | Length
12 CM | 4.7"

POIDS | Weight
5 G | 0.18 OZ

442134



CHIAROSCURO

COLLIER
Necklace

ÉTAIN, PVC, FERMOIR AIMANTÉ
Pewter, PVC, magnetic clasp

LONGUEUR | Length
47 CM | 18.5"

441934



CLAIR-OBSCUR

BRACELET
Bracelet

ÉTAIN, PVC, FERMOIR AIMANTÉ
Pewter, PVC, magnetic clasp

LONGUEUR | Length
16 CM | 6.3"

446734



For the third year running, Anne-Marie Chagnon creates the Tapis Rouge Collection, an exclusive collection aiming to raise funds to support the activities that promote independent French Canadian films worldwide. Anne-Marie signs an original jewellery collection to donate the proceeds to the Ciné Tapis Rouge organization. This year, the collection is composed of four jewellery creations inspired by actress Geneviève Rochette.

For every jewellery creation sold, Anne-Marie Chagnon will make a donation to Ciné Tapis Rouge: \$4 for each pair of earrings, \$5 for the bracelet and \$10 per necklace.



Classique
Classic

ADENIA 01

ÉTAIN, PLAQUÉ BRONZE
Pewter, bronze-plated
LONGUEUR | Length
44-50 CM | 17.3-19.7"

403735 BRONZE
Bronze



ADENIA 01

ÉTAIN, PLAQUÉ OR MAT 22K
Pewter, 22K matte gold-plated
LONGUEUR | Length
44-50 CM | 17.3-19.7"

403733 OR
Gold



AMANDINE

ÉTAIN, PLAQUÉ OR BRILLANT
22K
Pewter, 22K shiny gold-plated
LONGUEUR | Length
47,5-61 CM | 18.7-24"

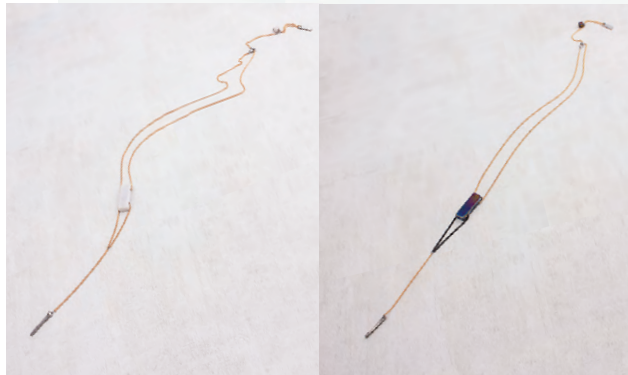
OR 378533
Gold

ASAMA

ÉTAIN, VERRE
Pewter, glass

LONGUEUR | Length
64-71 CM | 25.2-28"

435745 NEUTRE IRISÉ
Iridescent neutral



ASAMA

ÉTAIN, VERRE
Pewter, glass
LONGUEUR | Length
64-71 CM | 25.2-28"

NOIR IRISÉ 435748
Iridescent black

AZALE 03

ÉTAIN
Pewter

LONGUEUR | Length
44-50 CM | 17.3-19.7"

405200 TEL QUEL
As is



BALBI

ÉTAIN, PLAQUÉ BRONZE, VERRE
Pewter, bronze-plated, glass
LONGUEUR | Length
43-47 CM | 17-18.5"

NEUTRE IRISÉ 400045
Iridescent neutral

BALBI

ÉTAIN, PLAQUÉ BRONZE,
VERRE
Pewter, bronze-plated, glass
LONGUEUR | Length
43-47 CM | 17-18.5"

400066 NOIR DORÉ
Goldy black



BELTRAM 04

ÉTAIN, PLAQUÉ OR MAT 22K
Pewter, 22K matte gold-plated
LONGUEUR | Length
43-54 CM | 17-21.25"

TEL QUEL 408000
As is

BENNYE

ÉTAIN

Pewter

LONGUEUR | Length
40-46 CM | 15.7-18.1"

375400 TEL QUEL
As is



CACHAMA

ÉTAIN, CUIR

Pewter, leather

LONGUEUR | Length
42-49 CM | 16.5-19.3"

NOIR 234446
Black

CALBUCCO

ÉTAIN, PLAQUÉ BRONZE,
VERRE, RÉSINE

Pewter, bronze-plated, glass, resin

LONGUEUR | Length
43-48 CM | 17-18.9"

419300 TEL QUEL
As is



EMMONS

ÉTAIN, PLAQUÉ BRONZE, CUIR

Pewter, bronze-plated, leather

LONGUEUR | Length
63,5-73 CM | 25-28.7"

BRONZE 290938
Bronze

ÈVE

ÉTAIN, PLAQUÉ OR MAT 22K

Pewter, 22K matte gold-plated

LONGUEUR | Length
40-46 CM | 15.7-18.1"

353733 OR
Gold



GASTON

ÉTAIN, PLAQUÉ OR MAT 22K

Pewter, 22K matte gold-plated

LONGUEUR | Length
40,5-46,5 CM | 15.9-18.3"

TEL QUEL 382000
As is

HARUNA

ÉTAIN, PLAQUÉ BRONZE, VERRE

Pewter, bronze-plated, glass

LONGUEUR | Length
41-45,5 CM | 16.1-17.9"

276366 NOIR DORÉ
Goldly black



HARUNA

ÉTAIN, PLAQUÉ BRONZE, VERRE

Pewter, bronze-plated, glass

LONGUEUR | Length
41-45,5 CM | 16.1-17.9"

BLEU NUIT 276367
Night blue

IOTORI

ÉTAIN, PLAQUÉ BRONZE, CUIR
Pewter, bronze-plated, leather
LONGUEUR | Length
38-45 CM | 15-17.7"

270638 BRONZE
Barcode Bronze

IOTORI

ÉTAIN, PLAQUÉ OR MAT 22K, CUIR
Pewter, 22K matte gold-plated, leather
LONGUEUR | Length
38-45 CM | 15-17.7"

OR 270647
Barcode Gold

IOTORI

ÉTAIN, CUIR
Pewter, leather
LONGUEUR | Length
38-45 CM | 15-17.7"

270640 ÉTAIN
Barcode Pewter



KADOVAR

ÉTAIN
Pewter
LONGUEUR | Length
41,5-46 CM | 16.3-18.1"

294900 TEL QUEL
Barcode As is



KAITAKE

ÉTAIN, CUIR
Pewter, leather
LONGUEUR | Length
42-48 CM | 16.5-18.9"

ÉTAIN 386640
Barcode Pewter



KASUGA

ÉTAIN, PLAQUÉ BRONZE, VERRE,
CUIR, CORNE
Pewter, bronze-plated, glass, leather,
horn
LONGUEUR | Length
42-48 CM | 16.5-18.9"

388139 CORNE
Barcode Horn



KOHALA

ÉTAIN
Pewter
LONGUEUR | Length
66-76 CM | 26-29.9"

ÉTAIN 289240
Barcode Pewter



KOHALA

ÉTAIN, PLAQUÉ BRONZE
Pewter, bronze-plated
LONGUEUR | Length
66-76 CM | 26-29.9"

289238 BRONZE
Barcode Bronze



KUJU

ÉTAIN, PLAQUÉ BRONZE, VERRE
Pewter, bronze-plated, glass
LONGUEUR | Length
44-95 CM | 17.3-37.4"

390038 BRONZE
Barcode Bronze

MARILOU

ÉTAIN, PLAQUÉ OR MAT 22K, CUIR
Pewter, 22K matte gold-plated, leather
LONGUEUR | Length
45-51 CM | 17.7-20.1"

OR 376233
Barcode Gold



OLCA

ÉTAIN, PLAQUÉ OR MAT 22K
Pewter, 22K matte gold-plated
LONGUEUR | Length
42-49 CM | 16.5-19.3"

355147 OR
Gold

OROSI

ÉTAIN, PLAQUÉ OR MAT 22K ET BRONZE
Pewter, 22K matte gold- and bronze-plated
LONGUEUR | Length
38-45 CM | 15-17.7"

TEL QUEL 385700
As is

MILOS

ÉTAIN, PLAQUÉ BRONZE, VERRE
Pewter, bronze-plated, glass
LONGUEUR | Length
43,5-47 CM | 17.1-18.5"

300165 NUAGE
Cloud



OSORNO

ÉTAIN, PLAQUÉ OR MAT 22K ET
BRONZE
Pewter, 22K matte gold- and
bronze-plated
LONGUEUR | Length
70-80-92 CM | 27.6-31.5-36.2"

290173 TRIO
Trio



PAJAS

ÉTAIN, PLAQUÉ OR MAT 22K,
VERRE, RÉSINE, CORNE
Pewter, 22K matte gold- and bronze-plated,
glass, resin, horn
LONGUEUR | Length
41-48 CM | 16.1-18.9"

NOIR DORÉ 283066
Goldly black



PALENA

ÉTAIN, PLAQUÉ BRONZE, VERRE
Pewter, bronze-plated, glass
LONGUEUR | Length
43,5-47 CM | 17.1-18.5"

436045 NEUTRE IRISÉ
Iridescent neutral



PALENA

ÉTAIN, PLAQUÉ OR MAT 22K ET
BRONZE, VERRE
Pewter, 22k matte gold- and bronze-plated,
glass
LONGUEUR | Length
43,5-47 CM | 17.1-18.5"

INDIGO 436034
Indigo

VISOKE

ÉTAIN, PVC, FERMOIR AIMANTÉ
Pewter, PVC, magnetic clasp
LONGUEUR | Length
48 CM | 18.9"

300300 TEL QUEL
As is



YUMIA

ÉTAIN, PLAQUÉ BRONZE, CUIR
Pewter, bronze-plated, leather
LONGUEUR | Length
43,5-47 CM | 17.1-18.5"

TEL QUEL 280700
As is

ADOUA

ÉTAIN, VERRE
Pewter, glass
LONGUEUR | Length
2 CM | 0.8"

POIDS | Weight
1 GR | 0.04 OZ

370934
INDIGO
Indigo



ADOUA

ÉTAIN, VERRE
Pewter, glass
LONGUEUR | Length
2 CM | 0.8"

POIDS | Weight
1 GR | 0.04 OZ

MAGMA
Magma

370969

AMAK

ÉTAIN
Pewter
LONGUEUR | Length
3 CM | 1.2"

POIDS | Weight
1 GR | 0.04 OZ

278700
TEL QUEL
As is



AMARYLIS 07

ÉTAIN
Pewter
LONGUEUR | Length
5 CM | 2"

POIDS | Weight
2 GR | 0.07 OZ

TEL QUEL
As is

406000



BALUAN

ÉTAIN
Pewter
LONGUEUR | Length
3 CM | 1.2"

POIDS | Weight
1 GR | 0.04 OZ

441640
ÉTAIN
Pewter



APOYO

ÉTAIN
Pewter
LONGUEUR | Length
2 CM | 0.08"

POIDS | Weight
1 GR | 0.04 OZ

ARGENTÉ
Silvery

415533



BALUAN

ÉTAIN PLAQUÉ BRONZE
Bronze-plated pewter
LONGUEUR | Length
3 CM | 1.2"

POIDS | Weight
1 GR | 0.04 OZ

BRONZE
Bronze

441638



BENARA

ÉTAIN, VERRE
Pewter, glass
LONGUEUR | Length
1 CM | 0.4"

POIDS | Weight
2 GR | 0.07 OZ

436469 MAGMA
As is Magma



BENARA

ÉTAIN, VERRE
Pewter, glass
LONGUEUR | Length
1 CM | 0.4"

POIDS | Weight
2 GR | 0.07 OZ

NOIR DORÉ 436466
Goldy black



BENARA

ÉTAIN, VERRE
Pewter, glass
LONGUEUR | Length
1 CM | 0.4"

POIDS | Weight
2 GR | 0.07 OZ

436434 INDIGO
Indigo



BESIM 08

ÉTAIN
Pewter
LONGUEUR | Length
4,6 CM | 1.81"

POIDS | Weight
3 GR | 0.11 OZ

TEL QUEL 409600
As is



BOLA

ÉTAIN, RÉSINE
Pewter, resin
LONGUEUR | Length
2,5 CM | 1"

POIDS | Weight
2 GR | 0.07 OZ

439400 TEL QUEL
As is



BORABORA

ÉTAIN, VERRE
Pewter, glass
LONGUEUR | Length
3,5 CM | 1.4"

POIDS | Weight
4 GR | 0.14 OZ

MAGMA 279069
Magma



BORABORA

ÉTAIN, VERRE
Pewter, glass
LONGUEUR | Length
3,5 CM | 1.4"

POIDS | Weight
2 GR | 0.07 OZ

279066 NOIR DORÉ
Goldy black



BORAWLI

ÉTAIN, VERRE
Pewter, glass
LONGUEUR | Length
3,5 CM | 1.4"

POIDS | Weight
2 GR | 0.07 OZ

INDIGO 433034
Indigo



BORAWLI

ÉTAIN, VERRE
Pewter, glass
LONGUEUR | Length
3,5 CM | 1.4"

POIDS | Weight
2 GR | 0.07 OZ

433066 NOIR DORÉ
Goldy black



CALATRAVA

ÉTAIN, PLAQUÉ BRONZE
Pewter, bronze-plated
LONGUEUR | Length
3,5 CM | 1.4"

POIDS | Weight
1 GR | 0.04 OZ

BRONZE 232738
Bronze



CASSIA 07

ÉTAIN PLAQUÉ OR MAT 22K
22K matte gold-plated pewter
LONGUEUR | Length
5 CM | 2"

POIDS | Weight
1 GR | 0.04 OZ

405834 OR MAT
Matte gold



CHAUVET

ÉTAIN, PLAQUÉ OR MAT 22K,
VERRE
Pewter, 22K matte gold-plated, glass
LONGUEUR | Length
4,5 CM | 1.8"

POIDS | Weight
2 GR | 0.07 OZ

231566 NOIR DORÉ
Goldly black



CHAUVET

ÉTAIN, PLAQUÉ OR MAT 22K,
VERRE
Pewter, 22K matte gold-plated, glass
LONGUEUR | Length
4,5 CM | 1.8"

POIDS | Weight
2 GR | 0.07 OZ

231534 INDIGO
Indigo



DAVID

ÉTAIN, PLAQUÉ OR MAT 22K
Pewter, 22K matte gold-plated
LONGUEUR | Length
5 CM | 2"

POIDS | Weight
4 GR | 0.14 OZ

357233 OR
Gold



GAMALA

ÉTAIN, CUIR
Pewter, leather
LONGUEUR | Length
5,5 CM | 2.2"

POIDS | Weight
2 GR | 0.07 OZ

TEL QUEL 292600
As is

GARUA

ÉTAIN
Pewter
LONGUEUR | Length
4,5 CM | 1.8"

POIDS | Weight
2 GR | 0.07 OZ

352933 ARGENTÉ
Silvery



GARUA

ÉTAIN
Pewter
LONGUEUR | Length
4,5 CM | 1.8"

POIDS | Weight
2 GR | 0.07 OZ

BRONZE 352938
Bronze

GISÈLE

ÉTAIN, PLAQUÉ OR BRILLANT 22K
Pewter, 22K shiny gold-plated
LONGUEUR | Length
5 CM | 2"

POIDS | Weight
5 GR | 0.18 OZ

379800 TEL QUEL
As is



GYALI

ÉTAIN, PLAQUÉ BRONZE
Pewter, bronze-plated
LONGUEUR | Length
6 CM | 2.4"

POIDS | Weight
4 GR | 0.14 OZ

NOIR DORÉ 229866
Goldly black

LIADO

ÉTAIN PLAQUÉ BRONZE
Bronze-plated pewter
LONGUEUR | Length
3 CM | 1.2"

POIDS | Weight
3 GR | 0.11 OZ

BRONZE 391838
Bronze



LIADO

ÉTAIN
Pewter
LONGUEUR | Length
3 CM | 1.2"

POIDS | Weight
3 GR | 0.11 OZ

ÉTAIN 391840
Pewter



LILA

ÉTAIN, PLAQUÉ OR MAT 22K
Pewter, 22K matte gold-plated
LONGUEUR | Length
5 CM | 2"

POIDS | Weight
3 GR | 0.11 OZ

OR 279947
Gold

MALABAR

ÉTAIN
Pewter
LONGUEUR | Length
4 CM | 1.6"

POIDS | Weight
5 GR | 0.18 OZ

TEL QUEL 231800
As is



MOMBACHO

ÉTAIN, PLAQUÉ BRONZE, VERRE
Pewter, bronze-plated, glass

LONGUEUR | Length
5 CM | 5"

POIDS | Weight
2 GR | 0.07 OZ

247466 NOIR DORÉ
Goldly black



MOMBACHO

ÉTAIN, PLAQUÉ BRONZE, VERRE
Pewter, bronze-plated, glass

LONGUEUR | Length
5 CM | 5"

POIDS | Weight
2 GR | 0.07 OZ

NUAGE 247465
Cloud

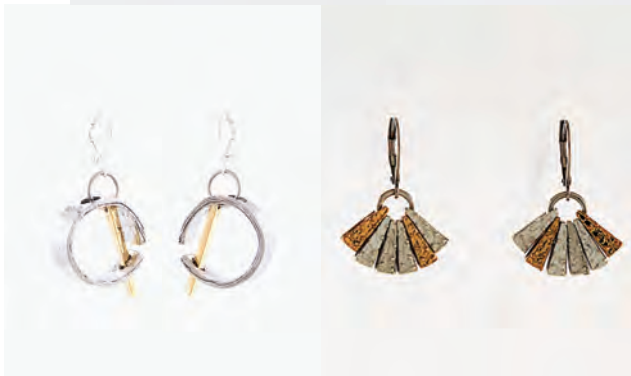
NABILA 08

ÉTAIN, PLAQUÉ OR BRILLANT 22K
Pewter, 22K shiny gold-plated

LONGUEUR | Length
4,5 CM | 1.7"

POIDS | Weight
6 GR | 0.21 OZ

410000 TEL QUEL
As is



SANBE

ÉTAIN, PLAQUÉ BRONZE
Pewter, bronze-plated

LONGUEUR | Length
2 CM | 0.8"

POIDS | Weight
3 GR | 0.11 OZ

BRONZE 368038
Bronze

SANBE

ÉTAIN, PLAQUÉ OR MAT 22K
Pewter, 22K matte gold-plated

LONGUEUR | Length
2 CM | 0.8"

POIDS | Weight
3 GR | 0.11 OZ

368047 OR
Gold



SERUA

ÉTAIN, PLAQUÉ OR MAT 22K, CUIR
Pewter, 22K matte gold-plated, leather

LONGUEUR | Length
8 CM | 3.1"

POIDS | Weight
3 GR | 0.11 OZ

TEL QUEL 439500
As is

ANDRÉE

ÉTAIN
Pewter
CIRCONFÉRENCE | Circumference
18,5-21 CM | 7.3-8.3"

366800 TEL QUEL
As is

ANODA 04

ÉTAIN, PLAQUÉ BRONZE
Pewter, bronze-plated
CIRCONFÉRENCE | Circumference
17,8-19 CM | 7-7.5"

407235 BRONZE
Bronze

ANODA 04

ÉTAIN, PLAQUÉ OR MAT 22K
Pewter, 22K matte gold-plated
CIRCONFÉRENCE | Circumference
17,8-19 CM | 7-7.5"

407233 OR
Gold



ANTEMIS 01

ÉTAIN
Pewter
CIRCONFÉRENCE | Circumference
17,8-19 CM | 7-7.5"

405300 TEL QUEL
As is



BAPTISTE

ÉTAIN, PLAQUÉ OR MAT 22K
Pewter, 22K matte gold-plated
CIRCONFÉRENCE | Circumference
18,5-21 CM | 7.3-8.3"

OR 393333
Gold

BERTHELE 03

ÉTAIN, PLAQUÉ OR MAT 22K
Pewter, 22K matte gold-plated
CIRCONFÉRENCE | Circumference
18-19,5 CM | 7-7.75"

406800 TEL QUEL
As is



DANA

ÉTAIN, CUIR
Pewter, leather
CIRCONFÉRENCE | Circumference
19,5-21 CM | 7.7-8.3"

ÉTAIN 360940
Pewter

DENDI

ÉTAIN
Pewter
CIRCONFÉRENCE | Circumference
19-20,5 CM | 7.5-8.1"

442240 ÉTAIN
Pewter



DENDI

ÉTAIN, PLAQUÉ BRONZE
Pewter, bronze-plated
CIRCONFÉRENCE | Circumference
19-20,5 CM | 7.5-8.1"

BRONZE 442238
Bronze

EPI

ÉTAIN, PLAQUÉ BRONZE, VERRE, CUIR
Pewter, bronze-plated, glass, leather
CIRCONFÉRENCE | Circumference
17,5-19 CM | 6.9-7.5"

233369 MAGMA
Magma



FODINA 03

ÉTAIN, PLAQUÉ OR MAT 22K, RÉSINE
Pewter, 22K matte gold-plated, resin
CIRCONFÉRENCE | Circumference
19 CM | 7.5"

TEL QUEL 409300
As is

FOUSS

ÉTAIN, VERRE
Pewter, glass
CIRCONFÉRENCE | Circumference
19-20,5 CM | 7.5-8.1"

300666 NOIR DORÉ
Goldy black



FOUSS

ÉTAIN, PLAQUÉ BRONZE, VERRE
Pewter, bronze-plated, glass
CIRCONFÉRENCE | Circumference
19-20,5 CM | 7.5-8.1"

NUAGE 300665
Cloud

FUKU

ÉTAIN, PLAQUÉ OR MAT 22K
ET BRONZE, CUIR
Pewter, 22K matte gold and
bronze-plated, leather
CIRCONFÉRENCE | Circumference
17 CM | 6.7"

243800 TEL QUEL
As is



HUGO

ÉTAIN, PLAQUÉ OR MAT 22K, VERRE
Pewter, 22K matte gold-plated, glass
CIRCONFÉRENCE | Circumference
17 CM | 6.7"

NOIR DORÉ 398097
Goldy black

KAVACHI

ÉTAIN, PLAQUÉ BRONZE, VERRE,
CORNE
Pewter, bronze-plated, glass,
horn
CIRCONFÉRENCE | Circumference
17 CM | 6.7"

240569 MAGMA
Magma



KAVACHI

ÉTAIN, PLAQUÉ OR MAT 22K,
VERRE, CORNE
Pewter, 22K matte gold-plated,
glass, horn
CIRCONFÉRENCE | Circumference
17 CM | 6.7"

NUAGE 240565
Cloud

MAROA

ÉTAIN, VERRE
Pewter, glass
CIRCONFÉRENCE | Circumference
17 CM | 6.7"

397945
NEUTRE IRISÉ
Iridescent neutral



MAROA

ÉTAIN, VERRE
Pewter, glass
CIRCONFÉRENCE | Circumference
17 CM | 6.7"

NOIR DORÉ 397966
Goldly black

MEGATA

ÉTAIN, PLAQUÉ BRONZE, VERRE, CORNE
Pewter, bronze-plated, glass, horn
CIRCONFÉRENCE | Circumference
17 CM | 6.7"

251867
BLEU NUIT
Night blue



MEGATA

ÉTAIN, PLAQUÉ BRONZE, VERRE,
CORNE
Pewter, bronze-plated, glass, horn
CIRCONFÉRENCE | Circumference
17 CM | 6.7"

NUAGE 251865
Cloud

MONACO

ÉTAIN, VERRE, CORNE, GLAÇAGE
DE RÉSINE
Pewter, glass, horn,
resin glaze
CIRCONFÉRENCE | Circumference
17 CM | 6.7"

285065
NUAGE
Cloud



PULAR

ÉTAIN, PLAQUÉ BRONZE
Pewter, bronze-plated
CIRCONFÉRENCE | Circumference
16,5 CM | 6.5"

BRONZE 351138
Bronze

RITA

ÉTAIN, PLAQUÉ OR MAT 22K
Pewter, 22K matte gold-plated
CIRCONFÉRENCE | Circumference
15-22 CM | 5.9-8.7"

397200
TEL QUEL
As is



ANNA

ÉTAIN
Pewter

TEL QUEL
As is



HAKU

ÉTAIN, RÉSINE
Pewter, resin

TEL QUEL
As is



HERTALI

ÉTAIN, VERRE
Pewter, glass

NOIR
Black



IRAZU

ÉTAIN, VERRE
Pewter, glass

BLEU NUIT
Night blue



IRAZU

ÉTAIN, VERRE
Pewter, glass

443234
INDIGO
Indigo



IRAZU

ÉTAIN, VERRE
Pewter, glass

NOIR DORÉ
Goldy black



IVAO

ÉTAIN, RÉSINE
Pewter, resin

443333
ARGENTÉ
Silvery



IVAO

ÉTAIN, RÉSINE
Pewter, resin

LIGNE ARGENTÉE
Silvery line



IZOR

ÉTAIN, PLAQUÉ OR MAT 22K
Pewter, 22K matte gold-plated

TEL QUEL
As is



THOMAS

ÉTAIN, PLAQUÉ OR MAT 22K
Pewter, 22K matte gold-plated

OR MAT
Matte gold



TIM

ÉTAIN, PLAQUÉ OR MAT 22K
Pewter, 22K matte gold-plated

OR MAT
Matte gold



TUGDOR

ÉTAIN, PLAQUÉ OR MAT 22K
Pewter, 22K matte gold-plated

TEL QUEL
As is





ANNE - MARIE CHAGNON





Matériel promotionnel et emballage

Pour une présentation et des emballages remarquables, voici de petites attentions qui sauront faire une grande différence.



Carton-produit

Gratuit – sur demande

- Plié : 3,8 cm x 5,7 cm
- Ouvert : 15,2 cm x 5,7 cm

415409



Product card

Complementary – on demand

- Folded: 1.5" X 2.4"
- Flat: 6" X 2.4"

415410



Promotional tools and packaging

For remarkable displays and packaging, here are small details that are sure to make a big impact.



Logo autocollant en vinyle pour vitrine

Gratuit – sur demande

- 30,5 cm x 12 cm

265400



Adhesive vinyl logo for window

Complementary – on demand

- 12" x 4.5"

265400



Boîtes-cadres avec rabat aimanté

Voir la liste de prix

- Petite : 13,3 cm x 13,3 cm x 3,2 cm
- Moyenne : 18,4 cm x 18,4 cm x 3,2 cm
- Grande : 22,2 cm x 27 cm x 4,1 cm

340927



341027



341127



Display frames with magnetic flap

See price list

- Small: 5.25" x 5.25" x 1.25"
- Medium: 7.25" x 7.25" x 1.25"
- Large: 8.75" x 10.625" x 1.625"



Tour à boucles d'oreilles (petite)

Voir la liste de prix

Peut recevoir 24 paires et plus

- Hauteur : 53 cm
- Diamètre à la base : 23 cm



Earring tower (small)

See price list

Can hold 24 pairs and more

- Height: 21"
- Base diameter: 9"



Tour à boucles d'oreilles (grande)

Peut recevoir 40 paires et plus

- Hauteur : 84 cm
- Diamètre à la base : 23 cm



Earring tower (large)




Can hold 40 pairs and more

- Height: 33"
- Base diameter: 9"



Boîtes-cadeaux

Gratuites – sur demande

- Petite :  5 cm x 7,5 cm x 2,5 cm
- Moyenne :  7,5 cm x 7,5 cm x 6,5 cm
- Grande :  17 cm x 17 cm x 3,8 cm

Gift boxes

Complementary - on demand

- Small: 2.5" x 3.75" x 1.5"
- Medium: 4" x 4" x 3.5"
- Large: 8.5" x 8.5" x 1.8"



Logo en plexiglass

Gratuit – sur demande

- 10 cm x 5 cm x 2 cm



Plexiglass logo

Complementary – on demand

- 4" x 2" x 0.75"



Notre programme de publicité coopérative pour détaillants

Promouvoir les bijoux Anne-Marie Chagnon ensemble

Quand les bijoux et la marque Anne-Marie Chagnon rayonnent auprès de vos clientèles cibles, nous en sortons tous gagnants – et nous le savons.

Nous pouvons appuyer vos initiatives de publicité locales – notre programme de publicité coopérative est là pour ça.

Contactez Sandra Pagé, directrice des ventes, à l'atelier pour tous les détails.

N'oubliez pas que nous offrons des ensembles d'images prêtes à utiliser tirées des catalogues (photos de campagne et de produits) pour vos publicités, affiches, publications de réseaux sociaux, etc.

Our co-op advertisement program for retailers

Promoting Anne-Marie Chagnon jewellery together

When Anne-Marie Chagnon jewellery and brand radiate to your target clientele, we all come out winners – and we know that.

We can support your local advertising initiatives – our cooperative advertising program is there for that.

Contact Sandra Pagé, Sales Manager, at the studio for full details.

Don't forget that we offer ready-to-use image packets from each catalog (campaign pictures and product photos) for your ads, posters, social media postings, etc.



À GAUCHE : COLLIER | GOTINA — BRONZE (P.46)

À DROITE : COLLIER | CHALI — ÉTAIN (P.19)

Left: Necklace | Gotina — Bronze (p.46) Right: Necklace | Chali — Pewter (p.19)



Matériaux de première qualité

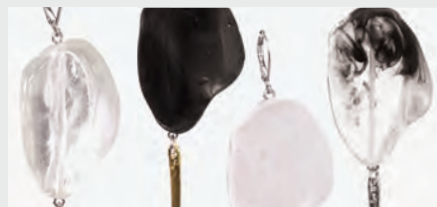
Les bijoux Anne-Marie Chagnon sont faits main avec des matériaux de première qualité en étain. Notre étain, coulé à la fonderie de notre atelier, est certifié sans nickel, sans plomb et sans cadmium. Les bijoux Anne-Marie Chagnon respectent les normes internationales les plus strictes.

Premium-quality materials

Anne-Marie Chagnon jewellery is handmade with premium-quality materials. Our pewter, cast in our own workshop's foundry, is nickel-free, lead-free and cadmium-free pewter. All Anne-Marie Chagnon jewellery adheres to the highest international standards.



CORNE
Horn



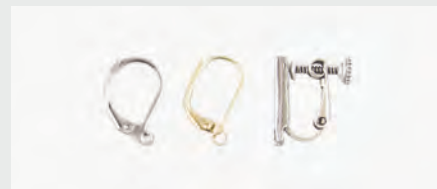
RÉSINE
Resin



VERRE
Glass

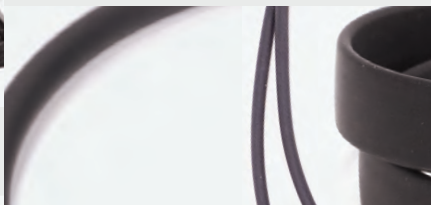


CUIR VÉRITABLE
Genuine leather



ATTACHES FRANÇAISES DE BOUCLES D'OREILLES :
ACIER INOXYDABLE OU FINI OR
French clasps: stainless steel or golden finish

CLIPS AJUSTABLES (ÉTAIN ET ARGENT STERLING)
Screw clips (pewter and sterling silver)



PVC DE BIJOUTERIE D'IMPORTATION
EUROPÉENNE
European import jewellery PVC



TIGES DE BOUCLES D'OREILLES EN ACIER
INOXYDABLE
Earring posts in stainless steel



BOIS
Wood



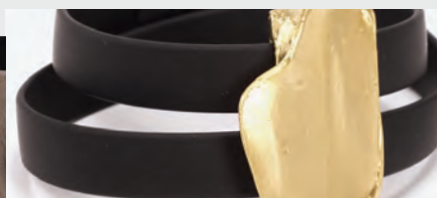
ANNEAUX EN ACIER INOXYDABLE, EN
ALUMINIUM IONISÉ COULEUR CHAMPAGNE OU
EN LAITON PLAQUÉ OR
Jump rings in stainless steel, champagne-color ionized
aluminium or gold-plated brass



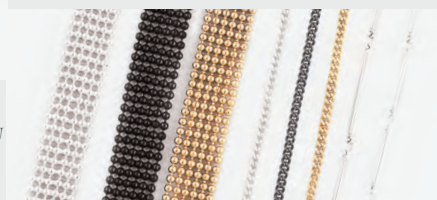
ÉTAIN SANS NICKEL, SANS PLOMB
ET SANS CADMIUM
Lead-free, nickel-free and cadmium-free pewter



ÉTAIN PLAQUÉ BRONZE
AVEC VERNIS PROTECTEUR
Bronze-plated pewter with protective coating



ÉTAIN PLAQUÉ OR 22 CARATS / 917 AVEC
VERNIS PROTECTEUR
22 carat gold-plated pewter / 917 with
protective coating



CHAÎNES EN LAITON PLAQUÉES (OR 18
CARATS OU ARGENT 999) OU
AVEC VERNIS NOIR
Plated (18 carat gold or 999 silver) brass chains or
with black coating

Notre promesse : une garantie de qualité

Chaque bijou Anne-Marie Chagnon est méticuleusement confectionné à la main et examiné avec soin avant de se retrouver en votre possession. S'il vous arrivait de trouver un défaut de fabrication, retournez-le sans tarder auprès de votre détaillant ou directement à l'atelier, accompagné d'une preuve d'achat, afin de vous prévaloir de notre **garantie complète d'un an** comprenant pièces et main-d'œuvre.

De plus, toutes les bandes élastiques de nos bracelets et les attaches de boucles d'oreilles sont **garanties à vie** et seront remplacées sans frais.

Our promise: a warranty of quality

*Each Anne-Marie Chagnon jewellery creation is meticulously handcrafted and carefully inspected before making its way into your hands. If you happen to find a defect in workmanship or material, return it promptly to your retailer or our studio and workshops, together with the proof of purchase, to take advantage of our full **one-year warranty** including parts and labour.*

*Furthermore, all elastic bands and earring clasps come with a **life-time warranty** and will be replaced free of charge.*

Réparations et remplacements

Les bijoux Anne-Marie Chagnon sont conçus pour durer toute une vie – et même plus! Nous pouvons réparer les bijoux de toutes les collections. Pour certains bijoux, nous pouvons vous proposer une alternative tout en respectant la création d'origine. Des frais s'appliquent.

Afin de prolonger le plaisir de porter vos bagues, Anne-Marie Chagnon offre le remplacement conforme d'une bague brisée, moyennant un frais de réparation modique.

À l'exception des réparations sous garantie, les taxes en vigueur seront appliquées aux frais de réparation et les frais d'expédition sont à la charge de la cliente.

Repairs and replacements

Anne-Marie Chagnon jewellery is made to last a lifetime – if not longer! We are able to repair jewellery from all of our collections. For some pieces, we can suggest alternatives that respect the original design. Some fees apply.

In order to prolong your pleasure of wearing your rings, Anne-Marie Chagnon offers the replacement of a broken ring, for a small repair fee.

Except when the warranties apply, repair fees are subject to applicable taxes and shipping fees are the client's responsibility.



Entretien facile de l'étain

Nous savons que vous aimez vos bijoux autant que nous aimons vous les offrir. Pour qu'ils conservent leur éclat d'origine, voici comment nettoyer vos bijoux Anne-Marie Chagnon.

Pour redonner de l'éclat aux pièces d'étain de vos bijoux, il suffit de les nettoyer avec un linge sec, conçu pour l'argenterie. Si l'étain demeure tout de même terni, vous pouvez le frotter avec une poudre à récurer non abrasive (pour les casseroles, de type Lagostina) puis bien le rincer et l'assécher complètement avant de porter votre bijou à nouveau. N'utilisez jamais la poudre à récurer, même non abrasive, pour nettoyer les pièces plaquées (or, cuivre ou bronze); celles-ci doivent être nettoyées avec un linge sec uniquement.

Contrairement à l'argent, l'étain ne s'oxyde pas, bien qu'il puisse ternir. Plusieurs facteurs peuvent faire réagir le métal : le pH de la peau, la prise de médicaments, certains parfums et cosmétiques, l'éclairage diffusant de la chaleur ou l'eau salée, par exemple. Dans ces cas, le nettoyage avec la poudre à récurer non abrasive est recommandé pour redonner la brillance d'origine à ces bijoux que vous chérissez.

Easy maintenance of pewter

We know you love your jewellery as much as we love bringing it to you. To help your Anne-Marie Chagnon jewellery keep its original sparkle, here are a few simple maintenance tips.

To revive the brilliance of the pewter pieces of your jewellery, simply clean it with a dry cloth designed to clean silverware. If it still looks tarnished after that, you can scrub the pewter piece with a non-abrasive scouring powder (for pots and pans, like Lagostina's), then thoroughly rinse and dry before wearing the jewellery again. Do not use scouring powder to clean the gold-plated, copper-plated or bronze-plated pieces; they must be washed with a dry cloth only.

Unlike silver, pewter does not oxidize, although it can tarnish. Various factors can make the metal react: the pH of your skin, medication intake, some perfumes and cosmetics, stress, lighting diffusing heat or saltwater, for instance. Cleaning with the non-abrasive scouring powder is recommended in these cases to revive the brilliance of the jewellery you love.

Pour une **réparation** ou les **garanties**

For **repairs** or **warrantees**

garantie@annemariechagnon.com

Pour effectuer une **commande** ou pour le **service à la clientèle**

To place an **order** or for our **customer service**

service@annemariechagnon.com

Pour toute autre information

For all other inquiries

info@annemariechagnon.com

5333, avenue Casgrain, atelier/studio 502 | Montréal (Québec) N2T 1X3 Canada

www.annemariechagnon.com | 20ans.annemariechagnon.com

☎ 514 844-0499 | 1 877 818-0499 | + 001 514 844-0499

📠 514 844-4305 | 1 877 300-4702 | + 001 514 844-4305

IMPRIMÉ AU CANADA EN 2017
PRINTED IN CANADA IN 2017

Remerciements

Rappelons-nous une chose : la vie est faite pour en raffoler. Mais pour vraiment en raffoler follement, il faut être bien entouré. Je tiens à remercier chacun de vous de tout cœur pour tout le talent dont vous faites preuve. Vous êtes essentiels à la réussite des multiples projets que nous réalisons chaque année. Vous êtes ma bande de géants et c'est un merci plus grand que nature que vous méritez. Vous m'apportez liberté et ancrage, ce qui est rare et précieux. Recevez tous ma plus grande gratitude.



Équipe de création – collection 2017

Il existe ce petit mot qui signifie tellement : merci. Il existe aussi, assurément, puisque dans une telle aventure on est rarement seul, un noyau sincère s'insérant dans l'élan créateur. Je désire souligner l'inestimable contribution d'excellentes collaboratrices de longue date à la collection 2017 : Geneviève Guenet, Véronique Duquette, Émilie Carignan, Sabrina Garzotto et Marie-Christine Séguin. À vous toutes un merci multiple, tout aussi distinct que chacune de vous.

Thanks

Let us remember one thing: life is made to be lived to the fullest. The only way to do so is to be well surrounded and in good company. I want to thank each and every one of you from the bottom of my heart for all the talent you demonstrate. You are essential to the success of the multiple projects we undertake and achieve every year. You are my crew of giants and you deserve a larger-than-life thank you. You give me freedom and are my bedrock, which is rare and precious. Please accept my most profound gratitude.



Creative team – 2017 Collection

There exists this little word that means so much: thanks. There also exists, because we are undoubtedly seldomly alone in such a venture, a genuine core which instills itself in the creative impetus. I want to underline the invaluable contribution to the 2017 collection of my wonderful long-time collaborators: Geneviève Guenet, Véronique Duquette, Émilie Carignan and Sabrina Garzotto and Marie-Christine Séguin. I send all of you all many thanks, each one as distinctive as every one of you.

Équipe de création – catalogue 2017 Creative team – 2017 catalog

DIRECTION ARTISTIQUE <i>Artistic Direction</i>	Anne-Marie Chagnon & Véronique Duquette
PHOTOGRAPHE <i>Photographer</i>	Alex Paillon
ASSISTANT - assistant	Tiziano H-C
PHOTOGRAPHE - PHOTOS PRODUITS <i>Photographer - product pictures</i>	Marie-Hélène Hébert
STYLISTES <i>Stylists</i>	Véronique Duquette, Valérie Joyal
COIFFURE, MAQUILLAGE <i>Hair and makeup artist</i>	Maïna Militza
MANNEQUINS <i>Models</i>	Sand, Jeanne Bouchard, Celestine, Lina Vandal
INFOGRAPHISTES <i>Graphic designers</i>	Sara Ménard-Laneville, William Houde, Véronique Duquette, Jaëlle Dutremble-Rivet
PHOTOGRAPHE DU PORTRAIT BIOGRAPHIQUE <i>Biographic portrait photographer</i>	Alex Paillon
RÉDACTION DES TEXTES <i>Copy writing</i>	Jennifer Johnston, Véronique Martel
TRADUCTION <i>Translation</i>	Jennifer Johnston, Véronique Martel
COORDINATION ET GESTION DE PROJET <i>Coordination and project management</i>	Gabrielle Roch, Véronique Duquette, Hugues Fortin



COLLIER | LOQUI — ÉTAIN (p.58)
Necklace | Loqui — Pewter (p.58)

A H F W 1 7

