



ANNE  
- MARIE  
CHAGNON

## ANNE-MARIE CHAGNON

Artiste multidisciplinaire, dotée d'un imaginaire foisonnant et formée à la faculté des arts visuels de l'Université du Québec à Montréal (UQÀM), Anne-Marie Chagnon explore la matière par instinct. Elle invente, façonne et sculpte des pièces exclusives, aussi actuelles qu'intemporelles. Sa conviction : être soi-même, c'est remarquable. Cette énergie se dégage de ses œuvres et émane avec force de celles qui les portent. Depuis plus de vingt ans, elle a la fougue de créer chaque année une collection inédite pour poursuivre cette histoire privilégiée d'émotions et d'authenticité avec la matière et avec les femmes.

D'ailleurs, de nombreux pairs de l'univers créatif reconnaissent la profondeur de la démarche artistique et la qualité du savoir-faire d'Anne-Marie Chagnon, dont le Cirque du Soleil qui l'a sollicitée pour créer des bijoux exclusifs et signés pendant une décennie. Dès sa première participation au salon Bijorhca Paris, l'artiste bijoutière y fut nommée lauréate de l'Étoile de Mode. À New York, ses bijoux ont été sélectionnés par Iris Apfel, légende vivante du style et de la mode, pour faire partie de la collection d'œuvres vendues au Peabody Essex Museum – un choix partagé par les conservateurs de plus de soixante prestigieux musées en Amérique du Nord. En 2015, après quelques expositions multidisciplinaires au Canada et à l'étranger, l'artiste a réalisé sa première exposition solo de toiles.

Anne-Marie Chagnon s'engage à appuyer et faire rayonner l'achat local. C'est pourquoi tous ses bijoux sont créés et fabriqués à ses ateliers de Montréal. En plaçant la quête d'authenticité au cœur de son œuvre, elle a créé une griffe distinctive de renommée internationale, qui est offerte sur les cinq continents.

*As a multidisciplinary artist endowed with a bountiful imagination and trained at the Fine Arts Faculty of the University of Quebec in Montreal (UQÀM), Anne-Marie Chagnon explores materials instinctively. She invents, shapes and sculpts exclusive pieces, as prevailing as they are timeless. Her conviction: being your true self is remarkable. Her creations convey that energy, which also emanates strongly from the women who wear them. For over twenty years, she has had the passion to create an original collection every year in order to prolong this privileged history of emotions and authenticity with materials and women.*

*Indeed, countless peers from creative circles recognize the depth of her artistic approach and high-quality expertise, including Le Cirque du Soleil that solicited her to create exclusive and branded jewellery for a decade. From her first participation at the Bijorhca Paris trade show, the artist jeweller was awarded with the Étoile de Mode. In New York, her jewellery was selected by Iris Apfel, style and fashion icon, to be included in the collection of artwork sold at the Peabody Essex Museum – a choice shared by the curators of more than sixty prestigious museums in North America. In 2015, following a few multidisciplinary exhibits in Canada and abroad, the artist held her first solo painting exhibit.*

*Anne-Marie Chagnon is committed to support and promote local purchasing. That is why all her jewellery creations are created and crafted at her Montreal studio and workshops. By placing the quest for authenticity at the heart of her work, she has succeeded in creating an internationally renowned distinctive signature that is available across five continents.*



« On n'est pas obligé de porter un bijou. On porte un bijou comme on porte un message.  
C'est une façon d'afficher notre différence. Une manière d'être forte.  
Pour soi-même d'abord, pour les autres ensuite. »



*"We don't need to wear jewellery. We wear jewellery the way we carry a message.  
It's a way of showing your difference. A way of being strong.  
For yourself first, then for others."*

*- Anne-Marie Chagnon*

P

E

S



TORI – ÉTAIN (P.66)  
Tori – Pewter (p.66)

S

1

9

**ANNE-MARIE CHAGNON**

L'artiste bijoutière – <i>The artist jeweller</i> .....	p. 2
Les ateliers – <i>The studio and workshops</i> .....	p. 6

**Collection 2019 // Vibration – 2019 Collection // Vibration**

Introduction – <i>Introduction</i> .....	p. 8
Colliers – <i>Necklaces</i> .....	p. 10
Rallonges – <i>Extensions</i> .....	p. 69
Boucles d'oreilles – <i>Earrings</i> .....	p. 70
Attaches et confort – <i>Clasps and confort</i> .....	p. 127
Bracelets – <i>Bracelets</i> .....	p. 128
Bagues – <i>Rings</i> .....	p. 162
Taille ajustable – <i>Adjustable Size</i> .....	p. 170

**Collections Bénéfice – Fundraising Collections**

Collection Tapis Rouge : pour faire voyager le cinéma indépendant .....	p. 172
<i>Tapis Rouge Collection: to make independent filmmaking travel</i>	
Bijoux porteurs d'espoir : pour la recherche sur le cancer de l'ovaire .....	p. 174
<i>Jewellery of hope: for ovarian cancer research</i>	
Collection classique – <i>Classic Collection</i> .....	p. 176

**Tout est dans les détails – It's all in the details**

Matériel promotionnel – <i>Promotional tools</i> .....	p. 188
Programme de publicité coopérative – <i>Co-op advertising program</i> .....	p. 192
Matériaux de première qualité seulement – <i>Premium-quality materials only</i> .....	p. 195
Garanties, réparations et entretien – <i>Warranties, repairs and care</i> .....	p. 196

Remerciements – <i>Acknowledgements</i> .....	p. 198
---	--------

Chaque type de bijoux est présenté en ordre croissant de prix, à l'exception de la collection Classique.  
 Pour chaque modèle de bijou, le SKU marqué d'un astérisque est celui présenté sur la photo avec mannequin.

*Each type of jewellery is presented in ascending price order, except for the Classic Collection.  
 For each model of jewellery, the SKU marked with an asterisk is the one shown in the photo with mannequin.*



## Toujours faits main à nos ateliers

Depuis plus de vingt ans, Anne-Marie Chagnon invente et crée des bijoux distinctifs. L'artiste bijoutière imagine d'abord les pièces qui les composeront, puis les dessine et enfin les sculpte à même la cire. Cette technique artisanale exige une grande minutie et autant de créativité. En créant chaque pièce, elle sait déjà dans quelle matière elle prendra vie.

Étain ciselé, verre irisé, perles baroques, résine façonnée et glaçage de résine, PVC voluptueux, or, bronze, cuir, bois, images tirées de ses fusains ou parcelles de ses tableaux; avec ses pièces, comme des lettres d'un alphabet inédit, elle crée et fabrique à la main des bijoux d'art et d'émotion, formant des mots et des phrases qui racontent chaque année une nouvelle histoire en deux volumes, les collections saisonnières, aussi actuelles qu'intemporelles.

En 1995, Anne-Marie Chagnon fondait son entreprise et choisissait de créer, fabriquer et assembler ses bijoux à Montréal. Aujourd'hui entourée d'une équipe multidisciplinaire, tous ses bijoux sont encore créés et fabriqués à ses ateliers de Montréal. Le studio et l'atelier de création de l'artiste bijoutière, la fonderie d'art pour l'étain et l'atelier d'assemblage sont situés dans le quartier du Mile-End. Ce choix de coeur et de valeurs est une source de fierté pour Anne-Marie.

De l'un des quartiers les plus créatifs en Amérique du Nord, les bijoux de l'une des artisanes les plus renommées du Canada sont expédiés à plus de 700 détaillants indépendants, galeries d'art et musées sur cinq continents.

## **Always handmade in our workshops**

For over 20 years, Anne-Marie Chagnon has been inventing and creating distinctive jewellery. The artist jeweller first imagines and draws the pieces before giving them shape through wax models. This craft technique requires both great meticulousness and tremendous creativity. When creating a piece, she already knows which material she will use to make it come to life.

Chiselled pewter, iridescent glass, baroque pearls, carved resin and resin glaze, voluptuous PVC, gold, bronze, leather, wood, images taken from her charcoal drawings or details from her paintings; with these pieces, like letters of an original alphabet, she crafts and makes by hand jewellery of art and emotion, forming words and phrases that tell a new story every year in two volumes, the seasonal collections, as fashionable as they are timeless.

In 1995, Anne-Marie Chagnon founded her business and chose to create, produce and assemble her jewellery in Montreal. Today supported by a multidisciplinary team, all her jewellery is still created and crafted at her Montreal studio and workshops. The artist jeweller's creation and art studio, the pewter art foundry and assembling workshop are housed in the Montreal's Mile-End district. Guided by her heart as well as her mind, Anne-Marie is proud of that choice.

From one of the most creative districts in North America, the jewellery of one of Canada's most renowned artisans ships to over 700 independent retailers, art galleries and museums on all five continents.



*In light of this artistic process and artisan workmanship, the color tone of some pieces may slightly vary from the pictures.*

## Collection 2019 : Vibration

Plus de deux décennies se sont écoulées depuis la création de ses premiers bijoux et Anne-Marie Chagnon parvient toujours à se réinventer. Avec Vibration, elle nous plonge dans un univers coloré et éclectique où les formes arrondies et fluides coexistent avec les lignes droites et la matière brute. Un clin d'œil amusant aux années 80 où cocktail de couleurs électrisantes était au rendez-vous, une immersion dans un monde impressionniste étoffé de coups de pinceaux fluides et de couleurs fondantes ; Vibration mêle passé, présent et futur. Une palette de pigments vibrants et de motifs envoûtants coalescent avec les formes organiques des métaux purs. Les perles d'eau douce aux formes nuancées s'éclatent, la résine et le verre se déploient de toute leur brillance et le cuir coloré devient partie prenante des compositions. Encore fascinée par la rondeur, Anne-Marie poursuit sa découverte du cercle dont elle explore les possibilités. Elle s'amuse à le transformer, le déchirer, le recouper, le dépouiller de sa perfection.

Comme une éponge, elle absorbe et nourrit son imagination de ce qui l'entoure: un vestige architectural, un jardin, le soleil de midi, les accords d'un solo de guitare; tout est source d'inspiration. D'abord esquissée sur une feuille de papier, puis sculptée dans la cire, pour ensuite se transformer en étain, résine et verre, chacune des pièces est issue de son imaginaire bouillonnant. C'est en travaillant et façonnant les média de ses mains qu'elle révèle la complexité de la matière et ses détails les plus subtils. Dans cette collection rythmée, l'artiste a opté pour un cocktail de pigments puissants d'où exhalent intensité et douceur à la fois. Terrazzo coloré et craquelé rétro prennent part à la fête, délicates touches d'aquarelle et couleurs bonbon embrassent les perles oblongues satinées, tandis que les métaux bruts, éléments clé dans tous les bijoux de la collection, viennent agiter les lignes droites avec finesse. Vibration est une invitation à se laisser envahir par une symphonie de couleurs, de formes et de textures et un hommage rendu à toutes les femmes qui affichent fièrement leurs couleurs !

P

E





S

1

9

S

## 2019 Collection: Vibration

More than two decades have gone by since the creation of her first jewellery pieces, yet Anne-Marie Chagnon continues to reinvent herself year after year. With Vibration, she plunges into a world of colorful and eclectic pieces where rounded shapes unite with straight lines and raw materials, composing complex and contrasting pieces. Capturing a glimpse of the 80's where electric colors were prominent; unfolding impressionist-like brushstrokes and melting colors; the collection draws elements from multiple sources of inspiration and mixes past, present and future. A palette of vibrant pigments and mesmerizing patterns coalesces with organic shapes of pure and raw metals. Freshwater pearls increase in size; resin and glass pieces expose their lustrous gleam and colored leather becomes an integral component of the collection. Perpetually fascinated by roundness and circular shapes, Anne-Marie pursues her discovery of the circle and explores its possibilities. She transforms it, tears it, and deconstructs it, stripping it of its perfection.

Like a sponge, she absorbs and nourishes her imagination from her surroundings: an architectural vestige, a garden, the midday sun, the chords of a guitar solo; to her, everything is inspiring. First sketched on paper, then hand-carved in wax, each piece stems from her effervescent imagination. By shaping the mediums with her hands, she strives to reveal the intricate and subtle details. In this rhythmic collection, the artist opted for a cocktail of powerful pigments from which exude intensity and softness. Colorful terrazzo and crackled retro join in the fun, soft touches of watercolor and candy-hued pieces embrace the oblong satin pearls, while the raw metals, key elements of the collection, come break the straight lines with finesse. Vibration is an invitation to immerse in a symphony of colors, shapes and textures, and a tribute to all women who proudly display their colors!





À GAUCHE : COLLIER TORI – TRIO (P.66), BOUCLES D'OREILLES NIKKI – ÉTAIN (P.98),  
À DROITE : VICTORIA – NOIR (P.68),  
Left side: Tori necklace – Trio (p.66), Nikki earrings – Pewter (p.98) / Right side: Victoria – Black (p.68)

BETTY

ÉTAIN, PLAQUÉ (OR MAT 22K, BRONZE), CHAÎNE,  
FERMOIR À PINCE  
Pewter, plated (22k matte gold, bronze), chain, lobster crimp clasp

LONGUEUR 45-49 cm  
Length 17.7-19.3"



558040

ÉTAIN  
Pewter



558038

BRONZE  
Bronze



558047

\*OR  
Gold

BONNIE

ÉTAIN, PLAQUÉ (OR MAT 22K, BRONZE), PERLE, CHAÎNE,  
FERMOIR À PINCE  
Pewter, plated (22k matte gold, bronze), pearl, chain, lobster crimp clasp

LONGUEUR 41,5-46 cm  
Length 16.3-18.1"



ÉTAIN  
Pewter



\* BRONZE  
Bronze



OR  
Gold



CARRIE

ÉTAIN, PLAQUÉ (OR MAT 22K, BRONZE), PERLE, CHAÎNE,  
FERMOIR À PINCE  
Pewter, plated (22k matte gold, bronze), pearl, chain, lobster crimp clasp

LONGUEUR 41-45 cm  
Length 16.1-17.7"



557840

\* ÉTAIN  
Pewter



557838

BRONZE  
Bronze



557847

OR  
Gold

CHELSEA

ÉTAIN, PLAQUÉ (OR MAT 22K, BRONZE), PERLE, CHAÎNE,  
FERMOIR À PINCE  
Pewter, plated (22k matte gold, bronze), pearl, chain, lobster crimp clasp

LONGUEUR 43,5-48 cm  
Length 17.1-18.9"



ÉTAIN  
Pewter



BRONZE  
Bronze



\* TRIO  
Trio



OR  
Gold



DARYL

ÉTAIN, PLAQUÉ (OR MAT 22K, BRONZE), CHAÎNE,  
FERMOIR À PINCE  
Pewter, plated (22k matte gold, bronze), chain, lobster crimp clasp

LONGUEUR 81-87,5 cm  
Length 31.9-34.2"



526040

ÉTAIN  
Pewter



526038

\* BRONZE  
Bronze



526047

OR  
Gold



DONNA

ÉTAIN, PLAQUÉ BRONZE, VERRE, CHAÎNE, FERMOIR À PINCE  
Pewter, bronze-plated, glass, chain, lobster crimp clasp

LONGUEUR 40-44,5 cm  
Length 15.7-17.5"

\* BRUME  
Mist



CALYPSO  
Calypso



GRENADINE  
Grenadine



MIMOSA  
Mimosa



NOIR  
Black



MARINA  
Marina



ELLA

ÉTAIN, PLAQUÉ (OR MAT 22K, BRONZE), VERRE, RÉSINE,  
CHAÎNE, FERMOIR À PINCE

Pewter, plated (22k matte gold, bronze), glass, resin, chain, lobster  
crimp clasp

LONGUEUR 45-49 cm

Length 17.7-19.3"



542257  
CALYPSO  
Calypso



542241  
BRUME  
Mist



542222  
GRENADINE  
Grenadine



542218  
MARINA  
Marina



542275  
\* MIMOSA  
Mimosa



542236  
ROSE  
Rose



EMMY

ÉTAIN, PLAQUÉ (OR MAT 22K, BRONZE), CHAÎNE,  
FERMOIR À PINCE  
Pewter, plated (22k matte gold, bronze), chain, lobster crimp clasp

LONGUEUR 42,5-51,5 cm  
Length 16.7-20.3"



ÉTAIN  
Pewter



\* TRIO  
Trio



ERIN

ÉTAIN, PLAQUÉ BRONZE, VERRE, CHAÎNE, FERMOIR À PINCE

Pewter, bronze-plated, glass, chain, lobster crimp clasp

LONGUEUR 41-43,5 cm

Length 16.1-17.1"



557407  
COCKTAIL  
Cocktail



557457  
\* CALYPSO  
Calypso



557422  
GRENADINE  
Grenadine



557418  
MARINA  
Marina



557436  
ROSE  
Rose



557447  
NOIR  
Black



FARAH

ÉTAIN, VERRE, CHAÎNE, FERMOIR À PINCE  
Pewter, glass, chain, lobster crimp clasp

LONGUEUR 42,5-46,5 cm  
Length 16.7-18.3"

CALYPSO  
Calypso



\* GRENADINE  
Grenadine



MARINA  
Marina



MIMOSA  
Mimosa



NOIR  
Black



ROSE  
Rose



FAY

ÉTAIN, PLAQUÉ (OR MAT 22K, BRONZE), VERRE, CHAÎNE,  
FERMOIR À PINCE

Pewter, plated (22k matte gold, bronze), glass, chain, lobster crimp  
clasp

LONGUEUR 45,5-50 cm

Length 17.9-19.7"



525935

\* LOLLIPOP  
Lollipop



525957

CALYPSO  
Calypso



525918

MARINA  
Marina



525975

MIMOSA  
Mimosa



525947

NOIR  
Black



525936

ROSE  
Rose



FERRIS

ÉTAIN, PLAQUÉ (OR MAT 22K, BRONZE), PERLE, CHAÎNE,  
FERMOIR À PINCE  
Pewter, plated (22k matte gold, bronze), pearl, chain, lobster crimp clasp

LONGUEUR 63,5-72 cm  
Length 25-28.3"



ÉTAIN  
Pewter



BRONZE  
Bronze



\* OR  
Gold



# FRANCES

ÉTAIN, PLAQUÉ (OR MAT 22K, BRONZE), RÉSINE, CHAÎNE,  
FERMOIR À PINCE  
Pewter, plated (22k matte gold, bronze), resin, chain, lobster crimp clasp

LONGUEUR 58-62,5 cm  
Length 22.8-24.6"



530357  
CALYPSO  
Calypso



530387  
BLANC  
White



530322  
GRENADINE  
Grenadine



530375  
\* MIMOSA  
Mimosa



530347  
NOIR  
Black



530336  
ROSE  
Rose





RAQUEL – GRENADINE (P.60)  
Raquel – Grenadine (p.60)

GAIL

ÉTAIN, CHAÎNE, FERMOIR À BARRE  
Pewter, chain, tag bar clasp

LONGUEUR 43-50 cm  
Length 16.9-19.7"



\* ÉTAIN  
Pewter

# GINNY

ÉTAIN, PLAQUÉ (OR MAT 22K, BRONZE), RÉSINE, CHAÎNE,  
FERMOIR À BARRE  
Pewter, plated (22k matte gold, bronze), resin, chain, tag bar clasp

LONGUEUR 43-50 cm  
Length 16.9-19.7"

\* BLANC  
White



CALYPSO  
Calypso



GRENADINE  
Grenadine



ROSE  
Rose



NOIR  
Black



MIMOSA  
Mimosa



GLEN

ÉTAIN, PLAQUÉ BRONZE, VERRE, CHAÎNE, FERMOIR  
À PINCE  
Pewter, bronze-plated, glass, chain, lobster crimp clasp

LONGUEUR 51-54 cm  
Length 20.1-21.3"



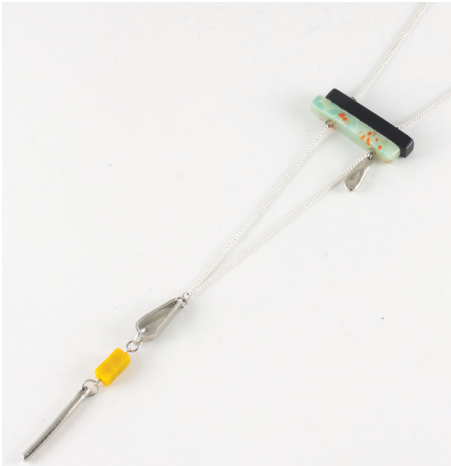
547041

\* BRUME  
Mist



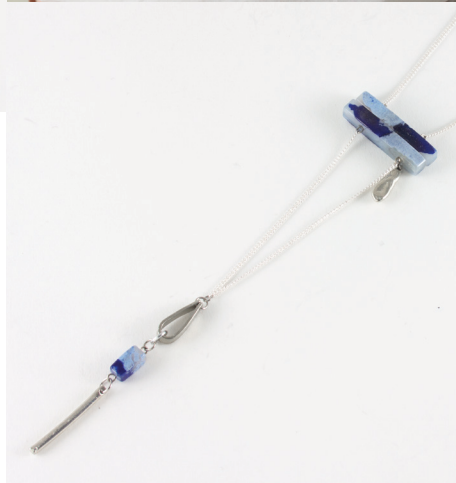
547007

COCKTAIL  
Cocktail



547022

GRENADINE  
Grenadine



547018

Marina  
Marina



547036

ROSE  
Rose



GLORY

ÉTAIN, PLAQUÉ (OR MAT 22K, BRONZE), PERLE, CHAÎNE,  
FERMOIR À BARRE  
Pewter, plated (22k matte gold, bronze), pearl, chain, tag bar clasp

LONGUEUR 44-51 cm  
Length 17.3-20.1"



ÉTAIN  
Pewter



\* TRIO  
Trio



ÉTAIN, PLAQUÉ (OR MAT 22K, BRONZE), VERRE, CHAÎNE,  
FERMOIR À PINCE  
Pewter, plated (22k matte gold, bronze), glass, chain, lobster crimp clasp

LONGUEUR 46-50 cm  
Length 18.1-19.7"



527657  
CALYPSO  
Calypso



527641  
BRUME  
Mist



527635  
LOLLIPOP  
Lollipop



527618  
MARINA  
Marina



527675  
\* MIMOSA  
Mimosa



527636  
ROSE  
Rose

# GRANT

ÉTAIN, PLAQUÉ (OR MAT 22K, BRONZE), VERRE, CHAÎNE,  
FERMOIR À PINCE  
Pewter, plated (22k matte gold, bronze), glass, chain, lobster crimp clasp

LONGUEUR 40-44,5 cm  
Length 15.7-17.5"

BRUME  
Mist



CALYPSO  
Calypso



LOLLIPOP  
Lollipop



\* MARINA  
Marina



ROSE  
Rose



MIMOSA  
Mimosa



# GRIFFIN

ÉTAIN, PLAQUÉ (OR MAT 22K, BRONZE), CUIR, FERMOIR  
AIMANTÉ

Pewter, plated (22k matte gold, bronze), leather, magnetic clasp

LONGUEUR 41 cm

Length 16.1"



CALYPSO  
Calypso



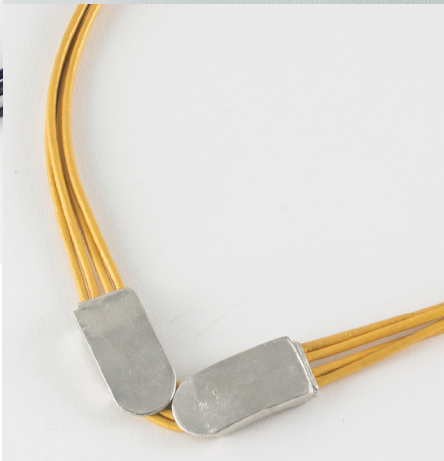
BLANC  
White



GRENADINE  
Grenadine



MARINA  
Marina



MIMOSA  
Mimosa



\*NOIR  
Black



JAMIE

ÉTAIN, PLAQUÉ (OR MAT 22K, BRONZE), VERRE, CHAÎNE,  
FERMOIR À PINCE

Pewter, plated (22k matte gold, bronze), glass, chain, lobster  
crimp clasp

LONGUEUR 43,5-48 cm

Length 17.1-18.9"

BRUME  
Mist



CALYPSO  
Calypso



LOLLIPOP  
Lollipop



MARINA  
Marina



\* NOIR  
Black



MIMOSA  
Mimosa



JANA

ÉTAIN, PLAQUÉ BRONZE, RÉSINE, ANNEAUX  
DÉCORATIFS, CHAÎNE, FERMOIR À PINCE  
Pewter, bronze -plated, resin, decorative rings, chain, lobster  
crimp clasp

LONGUEUR 54,5-60 cm  
Length 21.5-23.6"



CALYPSO  
Calypso



BLANC  
White



GRENADINE  
Grenadine



MIMOSA  
Mimosa



\* ROSE  
Rose



NOIR  
Black

JILL

ÉTAIN, PERLE, FERMOIR À BARRE  
Pewter, pearl, tag bar clasp

LONGUEUR 42-49 cm  
Length 16.5-19.3"



\* ÉTAIN  
Pewter



JOYCE

ÉTAIN, PERLE, CHAÎNE, FERMOIR À BARRE  
Pewter, pearl, chain, tag bar clasp

LONGUEUR 64-66 cm  
Length 25.2-26.0"



\* ÉTAIN  
Pewter



JUNE

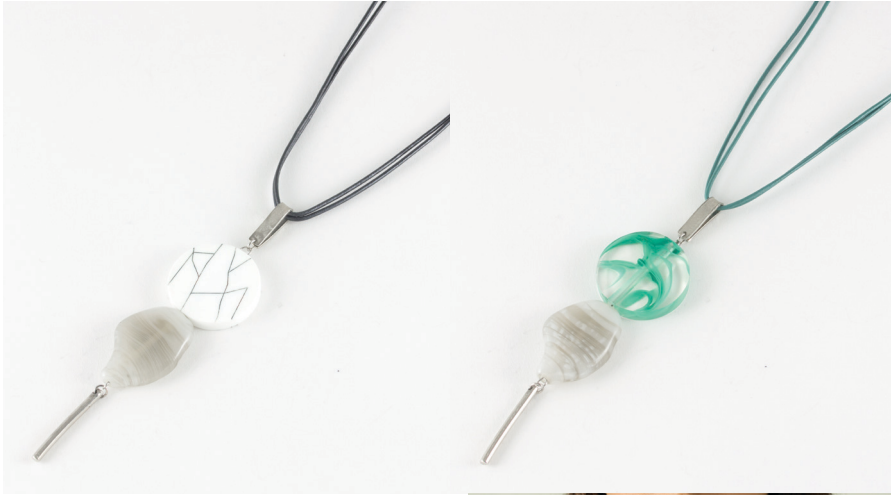
ÉTAIN, PLAQUÉ BRONZE, VERRE, RÉSINE, CUIR, CHAÎNE,  
FERMOIR À BARRE  
Pewter, bronze-plated, glass, resin, leather, chain, tag bar clasp

LONGUEUR 71-78 cm  
Length 27.9-30.7"

BRUME  
Mist



CALYPSO  
Calypso



COCKTAIL  
Cocktail



\* ROSE  
Rose



MARINA  
Marina



GRENADINE  
Grenadine





286741

BRUME  
Mist



286757

CALYPSO  
Calypso



286722

GRENADINE  
Grenadine

LONGUEUR 44-51 cm  
Length 17.3-20.1"

MARINA  
Marina



\* MIMOSA  
Mimosa



NOIR  
Black



ROSE  
Rose



# KATIE

ÉTAIN, PLAQUÉ (OR MAT 22K, BRONZE), CUIR, FERMOIR  
À BARRE  
Pewter, plated (22k matte gold, bronze), leather, tag bar clasp

LONGUEUR 39-46 cm  
Length 15.4-18.1"



287157  
CALYPSO  
Calypso



287187  
\* BLANC  
White



287122  
GRENADINE  
Grenadine



287118  
MARINA  
Marina



287175  
MIMOSA  
Mimosa



287147  
NOIR  
Black



KEIRA

ÉTAIN, PLAQUÉ (OR MAT 22K, BRONZE), CUIR, FERMOIR  
AIMANTÉ  
Pewter, plated (22k matte gold, bronze), leather, magnetic clasp

LONGUEUR 82 cm  
Length 32.3"

BLANC  
White



CALYPSO  
Calypso



GRENADINE  
Grenadine



\* GRIS  
Grey



MIMOSA  
Mimosa



MARINA  
Marina



KEN

ÉTAIN, CUIR, ANNEAUX DÉCORATIFS, CHAÎNE,  
FERMOIR À BARRE  
*Pewter, leather, decorative rings, chain, tag bar clasp*

LONGUEUR 45-52 cm  
Length 17.7-20.5"



\* ÉTAIN  
Pewter



KIMBER

ÉTAIN, CUIR, CHAÎNE, FERMOIR À PINCE  
Pewter, leather, chain, lobster crimp clasp

LONGUEUR 72-78 cm  
Length 28.3-30.7"

\* ÉTAIN  
Pewter



# KRISTEN

ÉTAIN, PLAQUÉ BRONZE, PERLE, VERRE, RÉSINE, CHAÎNE,  
FERMOIR À PINCE  
Pewter, bronze-plated, pearl, glass, resin, chain, lobster crimp clasp

LONGUEUR 58,5-65 cm  
Length 23-25.6"



\* BRUME  
Mist



BRACELET  
Bracelet



BRELOQUE  
charm

UNE PARTIE DU PENDENTIF DU COLLIER SE DÉTACHE POUR FORMER  
UN BRACELET ET UNE BRELOQUE INDÉPENDANTE

A piece of the necklace's pendant can be detached to create a bracelet and an independent charm.

LONGUEUR DU BRACELET 18,5-19 cm  
bracelet's Length 7.3-7.5"

CALYPSO  
Calypso



GRENADINE  
Grenadine



COCKTAIL  
Cocktail



ROSE  
Rose



MARINA  
Marina



LEI

ÉTAIN, PLAQUÉ (OR MAT 22K, BRONZE), CHAÎNE,  
FERMOIR À BARRE  
Pewter, plated (22k matte gold, bronze), chain, tag bar clasp

LONGUEUR 42,5-50 cm  
Length 16.7-19.7"



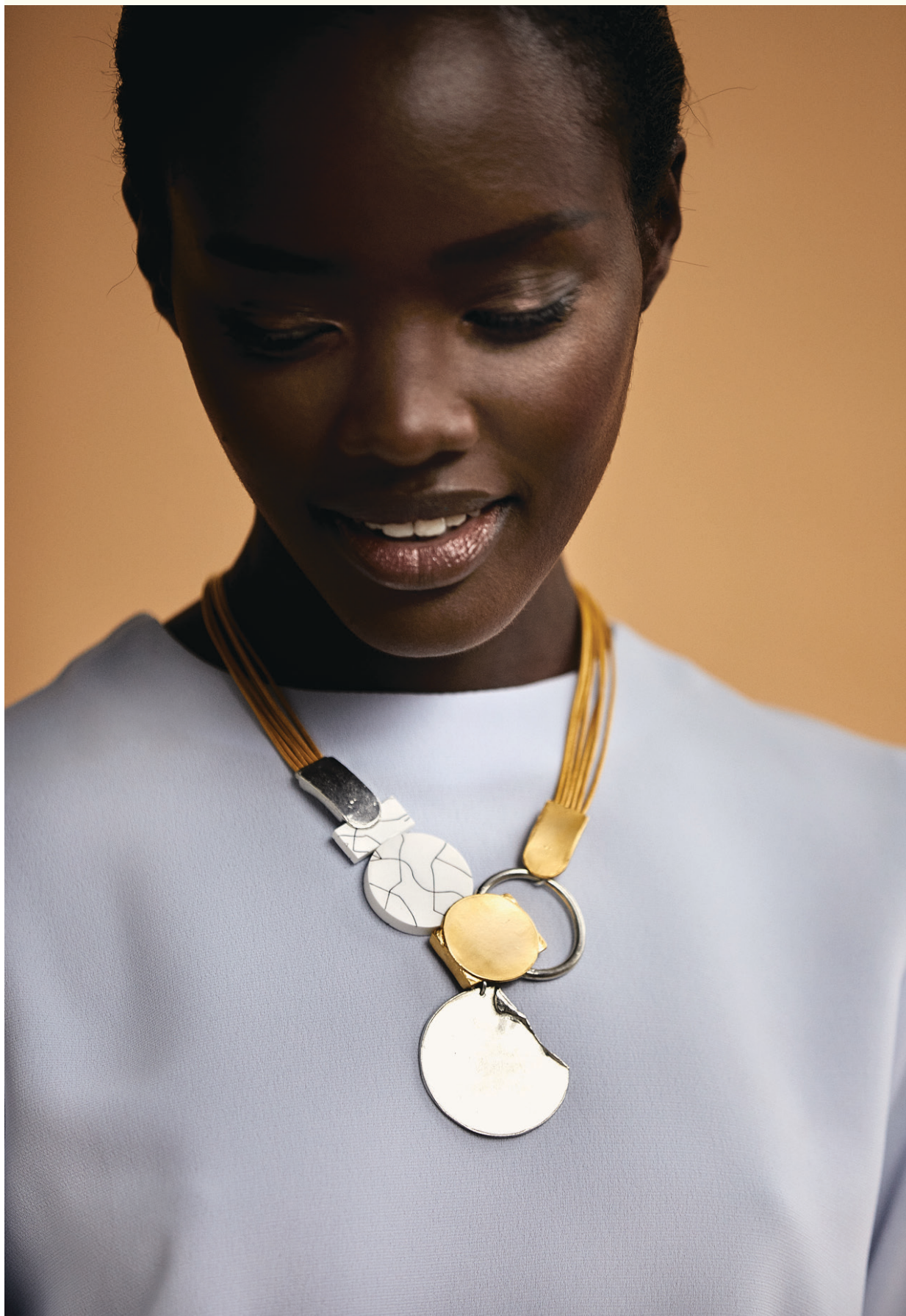
529340

ÉTAIN  
Pewter



529373

\* TRIO  
Trio



PAMELA – MIMOSA (P.59)  
Pamela – Mimosa (p.59)

LESLIE

ÉTAIN, PLAQUÉ OR MAT 22K, VERRE, RÉSINE, CUIR,  
FERMOIR À BARRE  
Pewter, 22k matte gold-plated, glass, resin, leather, tag bar clasp

LONGUEUR 73,5-83 cm  
Length 28.9-32.7"



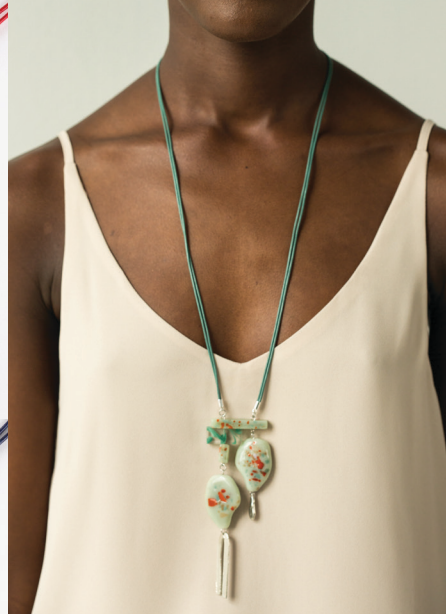
529807  
COCKTAIL  
Cocktail



529857  
\* CALYPSO  
Calypso



529822  
GRENADINE  
Grenadine



529818  
MARINA  
Marina



529836  
ROSE  
Rose



529847  
NOIR  
Black



LIZZI

ÉTAIN, PLAQUÉ BRONZE, PERLE, VERRE, RÉSINE, PVC,  
FERMOIR À BARRE  
Pewter, bronze-plated, pearl, glass, resin, PVC, tag bar clasp

LONGUEUR 46-49 cm  
Length 18.1-19.3"

\* BRUME  
Mist



CALYPSO  
Calypso



COCKTAIL  
Cocktail



GRENADINE  
Grenadine



ROSE  
Rose



MARINA  
Marina



LORENA

ÉTAIN, PLAQUÉ (OR MAT 22K, BRONZE), PERLE, PVC,  
FERMOIR AIMANTÉ  
Pewter, plated (22k matte gold, bronze), pearl, PVC, magnetic clasp

LONGUEUR 46 cm  
Length 18.1"

557540  


\* ÉTAIN  
Pewter



557538  


BRONZE  
Bronze



557547  


OR  
Gold

# MAGGIE

ÉTAIN, PLAQUÉ (OR MAT 22K, BRONZE), RÉSINE, CUIR,  
CHAÎNE, FERMOIR À BARRE

Pewter, plated (22k matte gold, bronze), resin, leather, chain, tag  
bar clasp

LONGUEUR 41,5-48,5 cm

Length 16.3-19.1"

BLANC  
White



CALYPSO  
Calypso



GRENADINE  
Grenadine



\* MARINA  
Marina



NOIR  
Black



GRIS  
Grey



MATT

ÉTAIN, PLAQUÉ (OR MAT 22K, BRONZE), PERLE, CUIR, FERMOIR À BARRE  
Pewter, plated (22k matte gold, bronze), pearl, leather, tag bar clasp

395587  


BLANC  
White



395557  


CALYPSO  
Calypso

LONGUEUR 48,5-55,5 cm  
Length 19.1-21.9"

GRENADINE  
Grenadine



\* MIMOSA  
Mimosa



NOIR  
Black



GRIS  
Grey



OLENA

ÉTAIN, PLAQUÉ BRONZE, VERRE, RÉSINE, BOIS, CUIR,  
FERMOIR AIMANTÉ  
Pewter, bronze-plated, glass, resin, wood, leather, magnetic clasp

LONGUEUR 44 cm  
Length 17.3"

556922 GRENADINE  
Grenadine



556957 CALYPSO  
Calypso



556918 MARINA  
Marina



556975 MIMOSA  
Mimosa



556936 \* ROSE  
Rose

556947 NOIR  
Black

OPRAH

ÉTAIN, PLAQUÉ BRONZE, PERLE, VERRE, RÉSINE, BOIS,  
PVC, FERMOIR À BARRE  
Pewter, bronze-plated, pearl, glass, resin, wood, PVC, tag bar clasp

LONGUEUR 47-54 cm  
Length 18.5-21.3"



BLANC  
White



\* NOIR  
Black



PAIGE

ÉTAIN, PLAQUÉ (OR MAT 22K, BRONZE), VERRE, RÉSINE,  
CUIR, FERMOIR À BARRE

Pewter, plated (22k matte gold, bronze), glass, resin, leather, tag  
bar clasp

LONGUEUR 46-53 cm

Length 18.1-20.9"



285157

CALYPSO  
Calypso



285187

\* BLANC  
White



285122

GRENADINE  
Grenadine



285118

MARINA  
Marina



285147

NOIR  
Black



285136

ROSE  
Rose





COLLIER | KAREN – MARINA (P.39), BRACELET | GINA – MARINA (P.136)  
Necklace | Karen – Marina (p.39), Bracelet | Gina – Marina (p.136)

PAMELA

ÉTAIN, PLAQUÉ (OR MAT 22K, BRONZE), RÉSINE, CUIR,  
FERMOIR À BARRE  
Pewter, plated (22k matte gold, bronze), resin, leather, tag bar clasp



547187

BLANC  
White



547157

CALYPSO  
Calypso



547122

GRENADINE  
Grenadine



LONGUEUR 48-55 cm  
Length 18.9-21.7"

GRIS  
Grey



547141



NOIR  
Black



547147



\* MIMOSA  
Mimosa



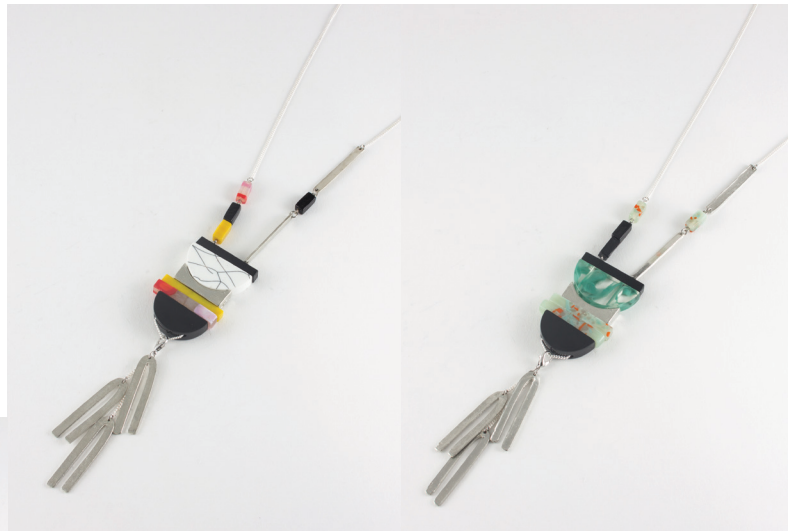
547175

276207  
COCKTAIL

Cocktail

276257  
CALYPSO

Calypso



276222

GRENADINE  
Grenadine



LA PARTIE INFÉRIEURE DU PENDENTIF  
EST COMPOSÉ D'UNE BRELOQUE.  
A charm is part of the lower part of the  
pendant.



276218

\* MARINA  
Marina



276247  
NOIR

Black

276236  
ROSE

Rose



RINA

ÉTAIN, FERMOIR À BARRE  
Pewter, tag bar clasp

LONGUEUR 48-55 cm  
Length 18.9-21.7"



\* ÉTAIN  
Pewter



# SCARLETT

ÉTAIN, PLAQUÉ BRONZE, RÉSINE, CUIR, FERMOIR À BARRE  
Pewter, bronze-plated, resin, leather, tag bar clasp

LONGUEUR 46-53 cm  
Length 18.1-20.9"



557057 CALYPSO  
Calypso



557087 BLANC  
White



557022 GRENADINE  
Grenadine



557018 MARINA  
Marina



557075 MIMOSA  
Mimosa



557041 \* GRIS  
Grey



SUMMER

ÉTAIN, VERRE, RÉSINE, BOIS, FERMOIR À BARRE  
Pewter, glass, resin, wood, tag bar clasp

LONGUEUR 42-49 cm  
Length 16.5-19.3"

\* BRUME  
Mist



CALYPSO  
Calypso



GRENADINE  
Grenadine



ROSE  
Rose



MIMOSA  
Mimosa



MARINA  
Marina



ÉTAIN, PLAQUÉ (OR MAT 22K, BRONZE), RÉSINE, CUIR,  
FERMOIR À BARRE  
Pewter, plated (22k matte gold, bronze), resin, leather, tag bar clasp

546887  


\* BLANC  
White



546856  


CALYPSO  
Calypso



546822  


GRENADINE  
Grenadine



LONGUEUR 58-65,5 cm  
Length 22.8-25.8"

MARINA  
Marina



MIMOSA  
Mimosa



TRIO  
Trio



NOIR  
Black



TORI

ÉTAIN, PLAQUÉ (OR MAT 22K, BRONZE), PERLE, PVC,  
FERMOIR AIMANTÉ  
Pewter, plated (22k matte gold, bronze), pearl, PVC, magnetic clasp

LONGUEUR 47 cm  
Length 18.5"



ÉTAIN  
Pewter



\* TRIO  
Trio



VANYA

ÉTAIN, PLAQUÉ BRONZE, PERLE, VERRE, RÉSINE, CUIR,  
FERMOIR AIMANTÉ  
Pewter, bronze-plated, pearl, glass, resin, leather, magnetic clasp

LONGUEUR 86 cm  
Length 33.8"



\* BLANC  
White



NOIR  
Black



VICTORIA

ÉTAIN, PLAQUÉ BRONZE, VERRE, RÉSINE, CUIR, FERMOIR  
À BARRE

LONGUEUR 48-55,5 cm

Length 18.9-21.9"

Pewter, bronze-plated, glass, resin, leather, tag bar clasp



557187  


\* BLANC  
White



557147  


NOIR  
Black

## Des rallonges pour des colliers parfaits

Votre cliente adore un collier mais le trouve trop court? Ça peut arriver. Nous y avons pensé. Choisissez parmi les rallonges Anne-Marie Chagnon spécialement conçues pour allonger nos colliers à chaînes.

Pour des bijoux uniques à l'image de chacune, ces rallonges **peuvent même être portées comme bracelets!**

## Extensions for perfect necklaces

Your client loves a necklace but finds it too short? It's been known to happen. We've thought about it. Choose from the Anne-Marie Chagnon necklace extensions made especially to lengthen our chain necklaces.

For unique jewellery that fits every woman, **they can even be worn as bracelets!**

### CLASSIQUE

ÉTAIN, CHAÎNE  
Pewter, chain

LONGUEUR  
Length 18 cm  
7.08"



TEL QUEL  
As is

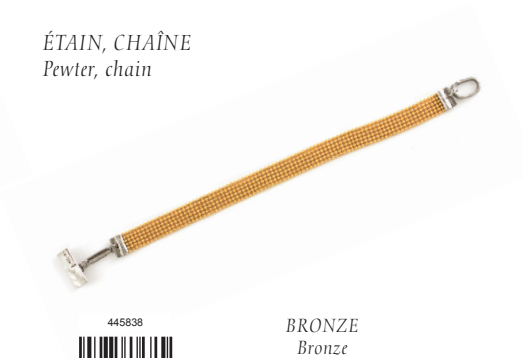
### ART DECO

ÉTAIN, CHAÎNE  
Pewter, chain

LONGUEUR  
Length 19 cm  
7.48"



ARGENTÉ  
Silvery



BRONZE  
Bronze

### GOURMETTE / Curb

ÉTAIN, CHAÎNE  
Pewter, chain

LONGUEUR  
Length 18 cm  
7.08"



ARGENTÉ  
Silvery

### CONTEMPORAINE / Contemporary

ÉTAIN, ALUMINIUM PLAQUÉ OR, CHAÎNE,  
ANNEAUX DÉCORATIFS  
Pewter, gold-plated aluminum, chain, decorative jump rings

LONGUEUR  
Length 19 cm  
7.48"



TEL QUEL  
As is





À GAUCHE : COLLIER | VICTORIA – BLANC (P.68)  
BOUCLES D'OREILLES | COREY – NOIR (P.80)  
À DROITE : BOUCLES D'OREILLES | VIANNEY – BLANC (P.120)  
*Left side: Necklace / Victoria – White (p.68), Earrings / Corey – Black (p.80)  
Right side: Earrings / Vianney – White (p.120)*

ASHLEY

ÉTAIN, PLAQUÉ (OR MAT 22K, BRONZE)  
Pewter, plated (22k matte gold, bronze)

LONGUEUR 1 cm  
Length 0.4"  
POIDS 1 GR  
Weight 0.04 OZ"



522240

\* ÉTAIN  
Pewter



522238

BRONZE  
Bronze



522247

OR  
Gold



BARBRA



ÉTAIN, ANNEAUX DÉCORATIFS  
Pewter, decorative rings

LONGUEUR 4 cm  
Length 1.6"  
POIDS 1 GR  
Weight 0.04 OZ



\* ÉTAIN  
Pewter



BILLIE



ÉTAIN  
Pewter

LONGUEUR 1 cm  
Length 0.4"  
POIDS 2 GR  
Weight 0.07 OZ



\* ÉTAIN  
Pewter



BLAKE

ÉTAIN, PLAQUÉ (OR MAT 22K, BRONZE), PERLE  
Pewter, plated (22k matte gold, bronze), pearl

LONGUEUR 4 cm  
Length 1.6"  
POIDS 2 GR  
Weight 0.07 OZ



\* ÉTAIN  
Pewter



BRONZE  
Bronze



OR  
Gold

# BRENDA

ÉTAIN, PLAQUÉ (OR MAT 22K, BRONZE), VERRE, CHAÎNE  
Pewter, plated (22k matte gold, bronze), glass, chain

LONGUEUR 5,5 cm  
Length 2.2"  
POIDS 2 GR  
Weight 0.07 OZ



BRUME  
Mist



556241



\* LOLLIPOP  
Lollipop



556235



GRENADINE  
Grenadine



556222



CALYPSO  
Calypso



556257



MARINA  
Marina



556218



MIMOSA  
Mimosa



556275



ROSE  
Rose



556236



NOIR  
Black



556247



**BRITTANY**

ÉTAIN, PERLE, VERRE  
Pewter, pearl, glass

LONGUEUR 4 cm  
Length 1.6"  
POIDS 2 GR  
Weight 0.07 OZ



556618

MARINA  
Marina



556675

\* MIMOSA  
Mimosa

556622

GRENADINE  
Grenadine



556636

ROSE  
Rose

556657

CALYPSO  
Calypso



556696

SABLE  
Sand

556641

BRUME  
Mist



556647

NOIR  
Black



SIBYL – GRENADINE (P.112)  
*Sibyl – Grenadine (p.112)*

CECIL

ÉTAIN, PLAQUÉ (OR MAT 22K, BRONZE), PVC  
Pewter, plated (22k matte gold, bronze), PVC

LONGUEUR 5,5 cm  
Length 2.2"  
POIDS 2 GR  
Weight 0.07 OZ



ÉTAIN  
Pewter



\* BRONZE  
Bronze



OR  
Gold

COLEEN

ÉTAIN, PLAQUÉ (OR MAT 22K, BRONZE), VERRE  
 Pewter, plated (22k matte gold, bronze), glass

LONGUEUR 6 cm  
 Length 2.4"  
 POIDS 2 GR  
 Weight 0.07 OZ



BRUME  
 Mist



CALYPSO  
 Calypso



GRENADINE  
 Grenadine



\* LOLLIPOP  
 Lollipop



NOIR  
 Black



ROSE  
 Rose



MIMOSA  
 Mimosa



MARINA  
 Marina



COREY

ÉTAIN, PLAQUÉ (OR MAT 22K, BRONZE), VERRE  
Pewter, plated (22k matte gold, bronze), glass



BRUME  
Mist



CALYPSO  
Calypso



\* NOIR  
Black



ROSE  
Rose



LONGUEUR 5 cm  
 Length 2.0"  
 POIDS 2 GR  
 Weight 0.07 OZ

LOLLIPOP  
 Lollipop 430735



GRENADINE  
 Grenadine 430722



MARINA  
 Marina 430718



MIMOSA  
 Mimosa 430775



LENNY

ÉTAIN, PLAQUÉ (OR MAT 22K, BRONZE), PERLE  
Pewter, plated (22k matte gold, bronze), pearl

LONGUEUR 4 cm 6,5 cm  
Length 1.6" 2.6"  
POIDS 1 GR 3 GR  
Weight 0.04 OZ 0.11 OZ



ÉTAIN  
Pewter



\* BRONZE  
Bronze



OR  
Gold

LEWIS

ÉTAIN, PLAQUÉ (OR MAT 22K, BRONZE)  
 Pewter, plated (22k matte gold, bronze)

LONGUEUR 5,5 cm  
 Length 2.2"  
 POIDS 4 GR  
 Weight 0.14 OZ



\* ÉTAIN  
 Pewter



BRONZE  
 Bronze



OR  
 Gold



LYDIA

VERRE, RÉSINE, BOIS  
Glass, resin, wood



BRUME  
Mist



CALYPSO  
Calypso



NOIR  
Black



SABLE  
Sand

LONGUEUR 4,5 cm  
 Length 1.8"  
 POIDS 2 GR  
 Weight 0.07 OZ

\* GRENADINE  
 Grenadine 556022



MARINA  
 Marina 556018



ROSE  
 Rose 556036



MIMOSA  
 Mimosa 556075

MADISSON

ÉTAIN, PLAQUÉ (OR MAT 22K, BRONZE)  
Pewter, plated (22k matte gold, bronze)

LONGUEUR 3,5 cm  
Length 1.4"  
POIDS 5 GR  
Weight 0.18 OZ



521840

ÉTAIN  
Pewter



521838

BRONZE  
Bronze



521847

\* OR  
Gold

# MARTY

ÉTAIN, PLAQUÉ (OR MAT 22K, BRONZE)  
Pewter, plated (22k matte gold, bronze)

LONGUEUR 3 cm  
Length 1.2"  
POIDS 5 GR  
Weight 0.18 OZ



ÉTAIN  
Pewter



\* OR  
Gold



BRONZE  
Bronze



# MELINA

ÉTAIN, PLAQUÉ (OR MAT 22K, BRONZE)  
Pewter, plated (22k matte gold, bronze)

LONGUEUR 2 cm  
Length 0.8"  
POIDS 2 GR  
Weight 0.07 OZ



ÉTAIN  
Pewter



\* BRONZE  
Bronze



OR  
Gold



# MERYL

ÉTAIN, PLAQUÉ (OR MAT 22K, BRONZE)  
Pewter, plated (22k matte gold, bronze)

LONGUEUR 4 cm  
Length 1.6"  
POIDS 5 GR  
Weight 0.18 OZ



ÉTAIN  
Pewter



BRONZE  
Bronze



\* OR  
Gold



MILES

ÉTAIN, PLAQUÉ (OR MAT 22K, BRONZE)  
Pewter, plated (22k matte gold, bronze)

LONGUEUR 7 cm  
Length 2.8"  
POIDS 4 GR  
Weight 0.14 OZ



ÉTAIN  
Pewter



BRONZE  
Bronze



\* OR  
Gold

# MINDY

ÉTAIN, PLAQUÉ (OR MAT 22K, BRONZE)  
Pewter, plated (22k matte gold, bronze)

LONGUEUR 6 cm  
Length 2.4"  
POIDS 2 GR  
Weight 0.07 OZ



\* ÉTAIN  
Pewter



BRONZE  
Bronze



OR  
Gold



MISSIE

ÉTAIN, PLAQUÉ (OR MAT 22K, BRONZE)  
Pewter, plated (22k matte gold, bronze)

LONGUEUR 4 cm  
Length 1.6"  
POIDS 4 GR  
Weight 0.14 OZ



554940

ÉTAIN  
Pewter



554938

BRONZE  
Bronze



554947

\* OR  
Gold

MOIRA

ÉTAIN, RÉSINE  
Pewter, resin

LONGUEUR 5,5 cm  
Length 2.2"  
POIDS 3 GR  
Weight 0.11 OZ



BLANC  
White



CALYPSO  
Calypso



GRENADINE  
Grenadine



NOIR  
Black



\* ROSE  
Rose



MIMOSA  
Mimosa





MISSIE – BRONZE (P.92),  
*Missie – Bronze (p.92)*

# MORGAN

ÉTAIN, PLAQUÉ (OR MAT 22K, BRONZE), VERRE  
Pewter, plated (22k matte gold, bronze), glass

LONGUEUR 9 cm  
Length 3.5"  
POIDS 4 GR  
Weight 0.14 OZ



MARINA  
Marina



GRENADINE  
Grenadine



CALYPSO  
Calypso



NOIR  
Black



\* ROSE  
Rose



MIMOSA  
Mimosa



# NAOMI

ÉTAIN, PLAQUÉ (OR MAT 22K, BRONZE), CHÂÎNE  
Pewter, plated (22k matte gold, bronze), chain

LONGUEUR 7,5 cm  
Length 3.0"  
POIDS 6 GR  
Weight 0.21 OZ



\* ÉTAIN  
Pewter



BRONZE  
Bronze



OR  
Gold



NELLY

ÉTAIN, PLAQUÉ (OR MAT 22K, BRONZE)  
Pewter, plated (22k matte gold, bronze)

LONGUEUR 5 cm  
Length 2.0"  
POIDS 6 GR  
Weight 0.21 OZ



\* ÉTAIN  
Pewter



OR  
Gold



BRONZE  
Bronze



NELSON



ÉTAIN, PLAQUÉ (OR MAT 22K, BRONZE)  
Pewter, plated (22k matte gold, bronze)

LONGUEUR 2,5 cm  
Length 1.0"  
POIDS 3 GR  
Weight 0.11 OZ

237938  
BRONZE  
Bronze



237940  
ÉTAIN  
Pewter



237947  
\* OR  
Gold

NIKKI



ÉTAIN, PERLE  
Pewter, pearl

LONGUEUR 2,5 cm  
Length 1.0"  
POIDS 4 GR  
Weight 0.14 OZ

555140  
\* ÉTAIN  
Pewter



NINA

ÉTAIN, PLAQUÉ (OR MAT 22K, BRONZE), ANNEAUX DÉCORATIFS  
 Pewter, plated (22k matte gold, bronze), decorative rings

LONGUEUR 8 cm  
 Length 3.1"  
 POIDS 4 GR  
 Weight 0.14 OZ



\* ÉTAIN  
 Pewter



OR  
 Gold



BRONZE  
 Bronze



NOREEN

ÉTAIN, CUIR  
Pewter, leather

LONGUEUR 5 cm  
Length 2.0"  
POIDS 3 GR  
Weight 0.11 OZ



555422  
555422

GRENADINE  
Grenadine



555418  
555418

MARINA  
Marina



555457  
555457

CALYPSO  
Calypso



555475  
555475

\* MIMOSA  
Mimosa



555487  
555487

BLANC  
White



555441  
555441

GRIS  
Grey



555447  
555447

NOIR  
Black



# NORMA

ÉTAIN, PLAQUÉ (OR MAT 22K, BRONZE), VERRE, CHAÎNE  
Pewter, plated (22k matte gold, bronze), glass, chain

LONGUEUR 8 cm  
Length 3.1"  
POIDS 5 GR  
Weight 0.18 OZ



BRUME  
Mist



CALYPSO  
Calypso



\* COCKTAIL  
Cocktail



NOIR  
Black



ROSE  
Rose



MIMOSA  
Mimosa



GRENADINE  
Grenadine



# PATSY



ÉTAIN, PLAQUÉ (OR MAT 22K, BRONZE), PERLE  
Pewter, plated (22k matte gold, bronze), pearl

LONGUEUR 8,5 cm  
Length 3.3"  
POIDS 3 GR  
Weight 0.11 OZ

419738

BRONZE  
Bronze



419740

\* ÉTAIN  
Pewter



419747

OR  
Gold



# PEGGIE



ÉTAIN, PLAQUÉ (OR MAT 22K, BRONZE), PERLE, CHAÎNE  
Pewter, plated (22k matte gold, bronze), pearl, chain

LONGUEUR 9,5 cm  
Length 3.7"  
POIDS 5 GR  
Weight 0.18 OZ

553838

BRONZE  
Bronze



553840

\* ÉTAIN  
Pewter



553847

OR  
Gold



PENNY



ÉTAIN, PLAQUÉ (OR MAT 22K, BRONZE)  
Pewter, plated (22k matte gold, bronze)

LONGUEUR 6,5 cm  
Length 2.6"  
POIDS 4 GR  
Weight 0.14 OZ

\* ÉTAIN  
Pewter



BRONZE  
Bronze



OR  
Gold



PHOEBE

ÉTAIN, PLAQUÉ (OR MAT 22K, BRONZE), PERLE  
Pewter, plated (22k matte gold, bronze), pearl

LONGUEUR 5 cm  
Length 2.0"  
POIDS 4 GR  
Weight 0.14 OZ



ÉTAIN  
Pewter



BRONZE  
Bronze



\* OR  
Gold



POLLIE



ÉTAIN, PLAQUÉ BRONZE, PERLE, VERRE  
Pewter, bronze-plated, pearl, glass

LONGUEUR 7 cm  
Length 2.8"  
POIDS 4 GR  
Weight 0.14 OZ

\* BRUME  
Mist



556441



CALYPSO  
Calypso



556457



CIEL  
Sky



556478



GRENADINE  
Grenadine



556422



NOIR  
Black



556447



ROSE  
Rose



556436



MIMOSA  
Mimosa



556475



LOLLIPOP  
Lollipop



556435



SALLY



ÉTAIN, CUIR  
Pewter, leather

LONGUEUR 6 cm  
Length 2.4"  
POIDS 5 GR  
Weight 0.18 OZ



436340

\* ÉTAIN  
Pewter



SAM



ÉTAIN, PLAQUÉ (OR MAT 22K, BRONZE), CUIR,  
ANNEAUX DÉCORATIFS  
Pewter, plated (22k matte gold, bronze), leather, decorative  
rings

LONGUEUR 7,5 cm  
Length 3.0"  
POIDS 5 GR  
Weight 0.18 OZ



554140

\* ÉTAIN  
Pewter



554138

BRONZE  
Bronze



554147

OR  
Gold



SCOTT

ÉTAIN, RÉSINE  
Pewter, resin

LONGUEUR 6 cm  
Length 2.4"  
POIDS 7 GR  
Weight 0.25 OZ



BLANC  
White



NOIR  
Black



CALYPSO  
Calypso



\* ROSE  
Rose



GRENADINE  
Grenadine



MIMOSA  
Mimosa



SHARON

ÉTAIN, PLAQUÉ BRONZE, RÉSINE  
Pewter, bronze-plated, resin

LONGUEUR 6,5 cm  
Length 2.6"  
POIDS 7 GR  
Weight 0.25 OZ



235687  
BLANC  
White



235657  
CALYPSO  
Calypso



235622  
GRENADINE  
Grenadine



235636  
ROSE  
Rose



235647  
\* NOIR  
Black



235675  
MIMOSA  
Mimosa

# SHEENA



ÉTAIN, PLAQUÉ BRONZE, VERRE, CHAÎNE  
Pewter, bronze-plated, glass, chain

LONGUEUR 8 cm  
Length 3.1"  
POIDS 4 GR  
Weight 0.14 OZ

BRUME  
Mist 518141



\* CALYPSO  
Calypso 518157



GRENADINE  
Grenadine 518122



NOIR  
Black 518147



ROSE  
Rose 518136



MIMOSA  
Mimosa 518175



MARINA  
Marina 518118

# SHELDON

ÉTAIN, PLAQUÉ (OR MAT 22K, BRONZE), VERRE, RÉSINE  
 Pewter, plated (22k matte gold, bronze), glass, resin

LONGUEUR 6,5 cm  
 Length 2.6"  
 POIDS 4 GR  
 Weight 0.14 OZ



523087

\* BLANC  
 White



523047

NOIR  
 Black

523057

CALYPSO  
 Calypso



523036

ROSE  
 Rose

523022

GRENADINE  
 Grenadine



523075

MIMOSA  
 Mimosa

SHIRLEY

ÉTAIN, PLAQUÉ (OR MAT 22K, BRONZE), PERLE  
 Pewter, plated (22k matte gold, bronze), pearl

LONGUEUR 4,5 cm  
 Length 1.8"  
 POIDS 5 GR  
 Weight 0.18 OZ



ÉTAIN  
 Pewter



BRONZE  
 Bronze



\* TRIO  
 Trio



OR  
 Gold



SIBYL

ÉTAIN, CUIR  
Pewter, leather

LONGUEUR 7,5 cm  
Length 3.0"  
POIDS 5 GR  
Weight 0.18 OZ



BLANC  
White



\* CALYPSO  
Calypso



GRENADINE  
Grenadine



GRIS  
Grey



TRIO  
Trio



MIMOSA  
Mimosa



NOIR  
Black



# SIDNEY



ÉTAIN, PLAQUÉ (OR MAT 22K, BRONZE)  
Pewter, plated (22k matte gold, bronze)

LONGUEUR 7,5 cm  
Length 3.0"  
POIDS 6 GR  
Weight 0.21 OZ

\* ÉTAIN  
Pewter 555040



BRONZE  
Bronze 555038



OR  
Gold 555047



# SISSY



ÉTAIN, CUIR  
Pewter, leather

LONGUEUR 7,5 cm  
Length 3.0"  
POIDS 6 GR  
Weight 0.21 OZ

BLANC  
White 555687



\* NOIR  
Black 555647



# SONNIE

ÉTAIN, RÉSINE  
Pewter, resin

LONGUEUR 4 cm  
Length 1.6"  
POIDS 3 GR  
Weight 0.11 OZ



555887

BLANC  
White



555857

\* CALYPSO  
Calypso



555822

GRENADINE  
Grenadine



555847

NOIR  
Black



555836

ROSE  
Rose



555875

MIMOSA  
Mimosa

STELLA



VERRE  
Glass

LONGUEUR 6,5 cm  
Length 2.6"  
POIDS 11 GR  
Weight 0.39 OZ

GRENADINE  
Grenadine

556822



CALYPSO  
Calypso

556857



BRUME  
Mist

556841



NOIR  
Black

556847



ROSE  
Rose

556836



MIMOSA  
Mimosa

556875



\* MARINA  
Marina

556818



# STEVIE

ÉTAIN, VERRE, RÉSINE  
Pewter, glass, resin



556141

BRUME  
Mist



556157

\* CALYPSO  
Calypso



556122

GRENADINE  
Grenadine



556178

CIEL  
Sky

LONGUEUR 7 cm  
 Length 2.8"  
 POIDS 5 GR  
 Weight 0.18 OZ

LOLLIPOP  
 Lollipop 556135



MIMOSA  
 Mimosa 556175



NOIR  
 Black 556147



ROSE  
 Rose 556136

SUZIE

ÉTAIN, PLAQUÉ (OR MAT 22K, BRONZE), ANNEAUX DÉCORATIFS  
Pewter, plated (22k matte gold, bronze), decorative rings

LONGUEUR 4,5 cm  
Length 1.8"  
POIDS 4 GR  
Weight 0.14 OZ



430240  
430240

\* ÉTAIN  
Pewter



430238  
430238

BRONZE  
Bronze



430247  
430247

OR  
Gold



BOUCLES D'OREILLES | LENNY – ÉTAIN (P.82)  
BRACELET | KATRINA – NOIR & ÉTAIN (P.141), BAGUE | BECKY – PERLE (P.164)  
*Earrings / Lenny – Pewter (p.82), Bracelet / Katrina – Black & Pewter (p.141), Ring / Becky – Pearl (p.164)*

VIANNEY

ÉTAIN, PLAQUÉ (OR MAT 22K, BRONZE), RÉSINE  
 Pewter, plated (22k matte gold, bronze), resin

LONGUEUR 9,5 cm  
 Length 3.7"  
 POIDS 9 GR  
 Weight 0.32 OZ



419187

\* BLANC  
 White



419157

CALYPSO  
 Calypso



419122

GRENADINE  
 Grenadine



419147

NOIR  
 Black



419136

ROSE  
 Rose



419175

MIMOSA  
 Mimosa





VICKY

ÉTAIN, RÉSINE  
Pewter, resin

LONGUEUR 6 cm  
Length 2.4"  
POIDS 8 GR  
Weight 0.28 OZ



GRENADINE  
Grenadine



CALYPSO  
Calypso



BLANC  
White



MIMOSA  
Mimosa



ROSE  
Rose



\* NOIR  
Black



XANDRA

ÉTAIN, RÉSINE, BOIS, CHAÎNE  
Pewter, resin, wood, chain

LONGUEUR 9,5 cm 10 cm  
Length 3.7" 3.9"  
POIDS 8 GR 3 GR  
Weight 0.28 OZ 0.11 OZ



538287  
[Barcode]

\* BLANC  
White



538247  
[Barcode]

NOIR  
Black



538257  
[Barcode]

CALYPSO  
Calypso



538236  
[Barcode]

ROSE  
Rose



538222  
[Barcode]

GRENADINE  
Grenadine



538275  
[Barcode]

MIMOSA  
Mimosa



XILDA



ÉTAIN, PLAQUÉ (OR MAT 22K, BRONZE), CUIR, ANNEAUX DÉCORATIFS, CHAÎNE  
 Pewter, plated (22k matte gold, bronze), leather, decorative rings, chain

LONGUEUR 9 cm  
 Length 3.5"  
 POIDS 10 GR  
 Weight 0.35 OZ

\* ÉTAIN  
 Pewter



BRONZE  
 Bronze



OR  
 Gold



Y A E L

ÉTAIN, PLAQUÉ (OR MAT 22K, BRONZE), RÉSINE  
 Pewter, plated (22k matte gold, bronze), resin

LONGUEUR 8 cm  
 Length 3.1"  
 POIDS 12 GR  
 Weight 0.42 OZ



418587

BLANC  
 White



418557

CALYPSO  
 Calypso



418522

GRENADINE  
 Grenadine



418547

NOIR  
 Black



418536

\* ROSE  
 Rose



418575

MIMOSA  
 Mimosa

YUNA



ÉTAIN, CUIR  
Pewter, leather

LONGUEUR 7 cm 8 cm  
Length 2.8" 3.1"  
POIDS 5 GR 10 GR  
Weight 0.18 OZ 0.35 OZ

\* ÉTAIN  
Pewter



ZIGGY

ÉTAIN, VERRE, RÉSINE  
Pewter, glass, resin

LONGUEUR 9 cm  
Length 3.5"  
POIDS 8 GR  
Weight 0.28 OZ



555757  
CALYPSO  
Calypso



555722  
\* GRENADINE  
Grenadine



555775  
MIMOSA  
Mimosa



555747  
NOIR  
Black



555736  
ROSE  
Rose



## Des boucles d'oreilles tout confort pour vos clientes

Par souci de confort, la plupart de nos boucles d'oreilles ne pèsent pas plus de sept grammes, soit **le seuil de confort en joaillerie**.

Comme tous les bijoux Anne-Marie Chagnon sont créés et fabriqués à nos ateliers de Montréal, chaque bijou est assemblé sur commande, selon les besoins et les goûts de vos clientes. Par conséquent, **le type d'attache peut être changé** afin d'offrir une tenue personnalisée. Presque tous nos modèles de boucles d'oreilles peuvent être fabriqués sur tiges, avec clips ajustables ou avec attaches françaises.

Pour un changement d'attaches, spécifiez le type désiré sur votre bon de commande. Un léger supplément s'applique; voir la liste de prix.



ATTACHES FRANÇAISES  
French clasps



TIGES  
Earring posts



CLIPS AJUSTABLES  
Screw clips

## The most comfortable earrings for your customers

With comfort in mind, most of our earrings weigh less than 0.25 ounces - **the comfort threshold for jewellery**.

Since Anne-Marie Chagnon jewellery is created and crafted at our Montreal studio and workshops, each jewellery creation is assembled according to the taste and needs of your customers. Consequently, **earrings clasps can be customized** to offer an even more personalized wear. Almost all our earrings can be made on posts, with screw clips or with French clasps.

For the change of earrings clasps, specify the desired type on your order form. A small surcharge is applicable; see price list.







À GAUCHE : BOUCLES D'OREILLES | ZIGGY — MIMOSA (P.126),  
BRACELET | VERA — COCKTAIL (P.157) | À DROITE : BRACELET | WILMA — ROSE (P.161)  
*Left side: Earrings / Ziggy — Mimosa (p.126), Bracelet / Vera — Cocktail (p.157) /  
Right side: Bracelet / Wilma — Rose (p.161)*

# EDELIA



ÉTAIN, PERLE, CUIR, FERMOIR AIMANTÉ  
Pewter, pearl, leather, magnetic clasp

LONGUEUR S-M 18,5 cm  
Length 7.3"  
M-L 19 cm  
7.5"



BLANC  
White



\* NOIR  
Black



# EFFIE



ÉTAIN, PLAQUÉ (OR MAT 22K, BRONZE), PERLE,  
PVC, FERMOIR AIMANTÉ  
Pewter, plated (22k matte gold, bronze), pearl, PVC, magnetic  
clasp

LONGUEUR S-M 17,5 cm  
Length 6.9"  
M-L 18 cm  
7.1"



ÉTAIN  
Pewter



\* TRIO  
Trio



ELSSIE

ÉTAIN, PLAQUÉ (OR MAT 22K, BRONZE), VERRE,  
FERMOIR À BARRE  
Pewter, plated (22k matte gold, bronze), glass, tag bar clasp

LONGUEUR 19 - 22 cm  
Length 7,5 - 8,7"



BRUME  
Mist



ROSE  
Rose



\* CALYPSO  
Calypso



MIMOSA  
Mimosa



GRENADINE  
Grenadine



MARINA  
Marina



FINN



ÉTAIN, PLAQUÉ (OR MAT 22K, BRONZE), VERRE,  
CUIR, FERMOIR AIMANTÉ

Pewter, plated (22k matte gold, bronze), glass, leather,  
magnetic clasp

LONGUEUR S-M 17,5 cm

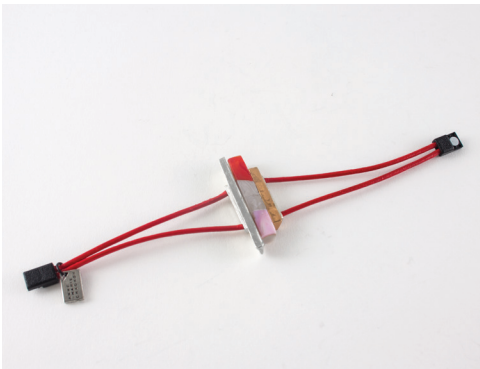
Length 6.9"

M-L 18,5 cm

7.3"

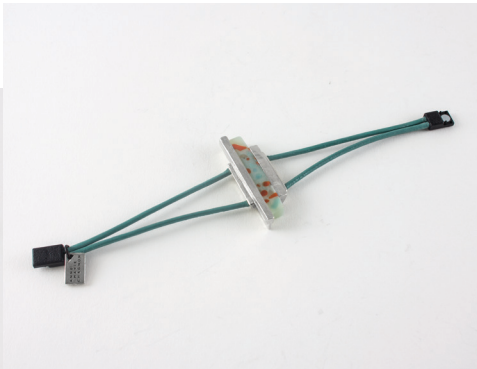
389835

LOLLIPOP  
Lollipop



389857

\* CALYPSO  
Calypso



389841

BRUME  
Mist



389836

ROSE  
Rose



389847

NOIR  
Black



389878

CIEL  
Sky



# FIONA

ÉTAIN, PLAQUÉ (OR MAT 22K, BRONZE), PERLE, VERRE,  
RÉSINE, FERMOIR À BARRE

Pewter, plated (22k matte gold, bronze), pearl, glass, resin, tag  
bar clasp

LONGUEUR 19 - 21 cm  
Length 7,5 - 8,3"



BRUME  
Mist



CALYPSO  
Calypso



COCKTAIL  
Cocktail



\* ROSE  
Rose



MARINA  
Marina



GRENADINE  
Grenadine



# FREDDY

ÉTAIN, PLAQUÉ (OR MAT 22K, BRONZE), PERLE,  
FERMOIR À BARRE  
Pewter, plated (22k matte gold, bronze), pearl, tag bar clasp

LONGUEUR 19 - 22 cm  
Length 7,5 - 8,7"



560238  
|||

BRONZE  
Bronze



560247  
|||

OR  
Gold

560240  
|||

\* ÉTAIN  
Pewter



560273  
|||

TRIO  
Trio

GARY

ÉTAIN, PLAQUÉ (OR MAT 22K, BRONZE), FERMOIR  
À BARRE  
Pewter, plated (22k matte gold, bronze), tag bar clasp

LONGUEUR 19,5 - 22 cm  
Length 7,5 - 8,7"



\* ÉTAIN  
Pewter



TRIO  
Trio



GINA



ÉTAIN, PLAQUÉ BRONZE, RÉSINE, CUIR, FERMOIR  
 À BARRE  
 Pewter, bronze-plated, resin, leather, tag bar clasp

LONGUEUR 36 - 39 cm  
 Length 14,2 - 15,4"



GRENADINE  
 Grenadine



CALYPSO  
 Calypso



BLANC  
 White



MARINA  
 Marina



\* MIMOSA  
 Mimosa



GRIS  
 Grey



GLADIE

ÉTAIN, VERRE, RÉSINE, FERMOIR À BARRE  
Pewter, glass, resin, tag bar clasp

LONGUEUR 20 - 23 cm  
Length 7.9 - 9.1"



CALYPSO  
Calypso



COCKTAIL  
Cocktail



GRENADINE  
Grenadine



\* NOIR  
Black



ROSE  
Rose



MARINA  
Marina



GORDON

ÉTAIN, PLAQUÉ (OR MAT 22K, BRONZE), CHAÎNE,  
FERMOIR À BARRE  
Pewter, plated (22k matte gold, bronze), chain, tag bar clasp

LONGUEUR 37 - 40 cm  
Length 14,6 - 15,7"



560440  
[Barcode]

\* ÉTAIN  
Pewter



560438  
[Barcode]

BRONZE  
Bronze



560447  
[Barcode]

OR  
Gold



# KAITLEN

ÉTAIN, PLAQUÉ (OR MAT 22K, BRONZE), RÉSINE,  
CUIR, FERMOIR AIMANTÉ

Pewter, plated (22k matte gold, bronze), resin, leather,  
magnetic clasp

LONGUEUR S-M 17,5 cm

Length 6.9"

M-L 18 cm

7.1"



BLANC  
White



CALYPSO  
Calypso



GRENADINE  
Grenadine



\* ROSE  
Rose



MIMOSA  
Mimosa



MARINA  
Marina



# KATRINA

ÉTAIN, PLAQUÉ (OR MAT 22K, BRONZE), CUIR, FERMOIR AIMANTÉ  
Pewter, plated (22k matte gold, bronze), leather, magnetic clasp



287892  
[Barcode]

BLANC & ÉTAIN  
White & Pewter



287883  
[Barcode]

BLANC & BRONZE  
White & Bronze



287857  
[Barcode]

\* CALYPSO  
Calypso



287871  
[Barcode]

GRIS & ÉTAIN  
Grey & Pewter



287822  
[Barcode]

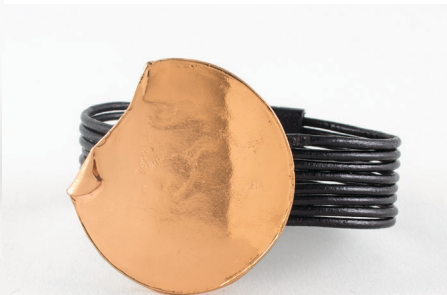
GRENADINE  
Grenadine

LONGUEUR S-M 17,5 cm  
 Length 6.9"  
M-L 18 cm  
 7.1"

NOIR & ÉTAIN  
 Black & Pewter



NOIR & BRONZE  
 Black & Bronze



MIMOSA  
 Mimosa



GRIS & OR  
 Grey & Gold



MARINA  
 Marina



# KEISHA

ÉTAIN, PLAQUÉ (OR MAT 22K, BRONZE), PERLE, FERMOIR  
À BARRE

LONGUEUR 19 - 22 cm  
Length 7,5 - 8,7"

Pewter, plated (22k matte gold, bronze), pearl, tag bar clasp



560140

\* ÉTAIN  
Pewter



560138

BRONZE  
Bronze



560147

OR  
Gold

# KRISTAL

ÉTAIN, PLAQUÉ (OR MAT 22K, BRONZE), CUIR,  
ÉLASTIQUE  
Pewter, plated (22k matte gold, bronze), leather, elastic

LONGUEUR 17,5 cm  
Length 6.9"



BLANC  
White



CALYPSO  
Calypso



GRENADINE  
Grenadine



\* NOIR  
Black



MIMOSA  
Mimosa



MARINA  
Marina



KURT

ÉTAIN, PLAQUÉ (OR MAT 22K, BRONZE), CUIR, FERMOIR  
À BARRE

LONGUEUR 18 - 21 cm

Length 7,1 - 8,3"

Pewter, plated (22k matte gold, bronze), leather, tag bar clasp



434587  
BLANC  
White



434557  
CALYPSO  
Calypso



434547  
NOIR  
Black



434522  
GRENADINE  
Grenadine



434575  
\* MIMOSA  
Mimosa



434518  
MARINA  
Marina



MALLORY



ÉTAIN, PLAQUÉ (OR MAT 22K, BRONZE), ÉLASTIQUE  
Pewter, plated (22k matte gold, bronze), elastic

LONGUEUR 17 cm  
Length 6.7"

ÉTAIN  
Pewter



\* TRIO  
Trio



MARIA



ÉTAIN, PLAQUÉ (OR MAT 22K, BRONZE), PERLE,  
PVC, FERMOIR AIMANTÉ  
Pewter, plated (22k matte gold, bronze), pearl, PVC,  
magnetic clasp

LONGUEUR S-M 17,5 cm  
Length 6.9"  
M-L 18 cm  
7,1"

ÉTAIN  
Pewter



\* BRONZE  
Bronze



OR  
Gold



MARLEY



ÉTAIN, PLAQUÉ (OR MAT 22K, BRONZE), RÉSINE,  
CUIR, FERMOIR AIMANTÉ

Pewter, plated (22k matte gold, bronze), resin, leather,  
magnetic clasp

LONGUEUR S-M 17 cm  
Length 6.7"

M-L 18 cm  
7.1"

558822

GRENADINE  
Grenadine



558818

\* MARINA  
Marina

558857

CALYPSO  
Calypso



558836

ROSE  
Rose

558887

BLANC  
White



558847

NOIR  
Black

# MAUREEN

ÉTAIN, PLAQUÉ BRONZE, RÉSINE, ÉLASTIQUE  
Pewter, bronze-plated, resin, elastic

LONGUEUR 17 cm  
Length 6.7"



BLANC  
White



ROSE  
Rose



\* CALYPSO  
Calypso



MIMOSA  
Mimosa



GRENADINE  
Grenadine



MELODY



ÉTAIN, PLAQUÉ (OR MAT 22K, BRONZE), ÉLASTIQUE  
Pewter, plated (22k matte gold, bronze), elastic

LONGUEUR 17 cm  
Length 6.7"



ÉTAIN  
Pewter



\* BRONZE  
Bronze



OR  
Gold

RAVEN



ÉTAIN, PLAQUÉ (OR MAT 22K, BRONZE), RÉSINE,  
ÉLASTIQUE  
Pewter, plated (22k matte gold, bronze), resin, elastic

LONGUEUR 17,5 cm  
Length 6.9"



ÉTAIN  
Pewter



BRONZE  
Bronze



\* OR  
Gold



BOUCLES D'OREILLES | SYBIL — GRENADINE (P.112), BRACELET | RILEY — GRENADINE (P.150),  
*Earrings / Sybil — Grenadine (p.112), Bracelet / Riley — Grenadine (p.150)*

RILEY



ÉTAIN, PLAQUÉ (OR MAT 22K, BRONZE), CUIR,  
FERMOIR AIMANTÉ  
Pewter, plated (22k matte gold, bronze), leather, magnetic  
clasp

LONGUEUR S-M 17 cm  
Length 6,7"  
M-L 18 cm  
7,1"



BLANC  
White



CALYPSO  
Calypso



GRENADINE  
Grenadine



MARINA  
Marina



\* TRIO  
Trio



NOIR  
Black



MIMOSA  
Mimosa

# SHERYL

ÉTAIN, PLAQUÉ (OR MAT 22K, BRONZE), VERRE,  
RÉSINE, ÉLASTIQUE  
Pewter, plated (22k matte gold, bronze), glass, resin, elastic

LONGUEUR 17,5 cm  
Length 6.9"



BLANC  
White



CALYPSO  
Calypso



GRENADINE  
Grenadine



\* NOIR  
Black



ROSE  
Rose



MIMOSA  
Mimosa



SUE

ÉTAIN, PLAQUÉ (OR MAT 22K, BRONZE), VERRE, RÉSINE,  
ÉLASTIQUE  
Pewter, plated (22k matte gold, bronze), glass, resin, elastic

LONGUEUR 17,5 cm  
Length 6.9"



559422  


\* GRENADINE  
Grenadine



559418  


MARINA  
Marina

559457  


CALYPSO  
Calypso



559475  


MIMOSA  
Mimosa

559487  


BLANC  
White



559447  


NOIR  
Black



# TAYLOR

ÉTAIN, PLAQUÉ (OR MAT 22K, BRONZE), PERLE, VERRE,  
ÉLASTIQUE  
Pewter, plated (22k matte gold, bronze), pearl, glass, elastic

LONGUEUR 17 cm  
Length 6.7"



\* BRUME  
Mist



548241



CALYPSO  
Calypso



548257



GRENADINE  
Grenadine



548222



NOIR  
Black



548247



ROSE  
Rose



548236



MARINA  
Marina



548218

TERRY



ÉTAIN, PLAQUÉ (OR MAT 22K, BRONZE), RÉSINE,  
CUIR, FERMOIR AIMANTÉ

Pewter, plated (22k matte gold, bronze), resin, leather,  
magnetic clasp

LONGUEUR S-M 17,5 cm

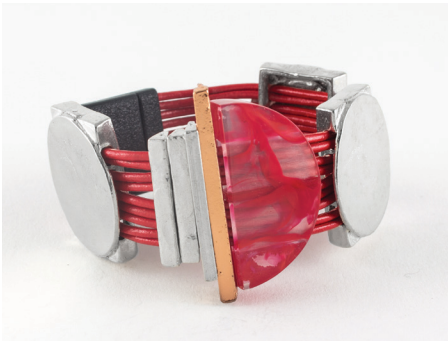
Length 6.9"

M-L 18 cm

7.1"

559022

GRENADINE  
Grenadine



559057

CALYPSO  
Calypso



559036

ROSE  
Rose

559087

\* BLANC  
White



559047

NOIR  
Black

559018

MARINA  
Marina



TOBEY

ÉTAIN, PLAQUÉ BRONZE, VERRE, ÉLASTIQUE  
Pewter, bronze-plated, glass, elastic

LONGUEUR 17 cm  
Length 6.7"



BRUME  
Mist



CALYPSO  
Calypso



GRENADINE  
Grenadine



ROSE  
Rose



\* MARINA  
Marina



TRAVIS

ÉTAIN, VERRE, ÉLASTIQUE  
Pewter, glass, elastic

LONGUEUR 17 cm  
Length 6.7"



\* CALYPSO  
Calypso



COCKTAIL  
Cocktail



GRENADINE  
Grenadine



MARINA  
Marina



NOIR  
Black

VERA

ÉTAIN, PLAQUÉ BRONZE, VERRE, RÉSINE,  
ÉLASTIQUE  
Pewter, bronze-plated, glass, resin, elastic

LONGUEUR 17,5 cm  
Length 6.9"



CALYPSO  
Calypso



\* COCKTAIL  
Cocktail



GRENADINE  
Grenadine



NOIR  
Black



ROSE  
Rose



MARINA  
Marina



# VESPER

ÉTAIN, PLAQUÉ (OR MAT 22K, BRONZE), VERRE,  
ÉLASTIQUE  
Pewter, plated (22k matte gold, bronze), glass, elastic

LONGUEUR 17 cm  
Length 6.7"



559235

LOLLIPOP  
Lollipop



559207

COCKTAIL  
Cocktail

559257

CALYPSO  
Calypso



559218

\* MARINA  
Marina

559241

BRUME  
Mist



559247

NOIR  
Black

WENDY

ÉTAIN, VERRE, RÉSINE, BOIS, ÉLASTIQUE  
Pewter, glass, resin, wood, elastic

LONGUEUR 17 cm  
Length 6.7"



CALYPSO  
Calypso



558457



GRENADINE  
Grenadine



558422



MARINA  
Marina



558418



\* NOIR  
Black



558447



ROSE  
Rose



558436



MIMOSA  
Mimosa



558475



WHITNEY

ÉTAIN, VERRE, RÉSINE, ÉLASTIQUE  
Pewter, glass, resin, elastic

LONGUEUR 17 cm  
Length 6.7"



559522

GRENADINE  
Grenadine

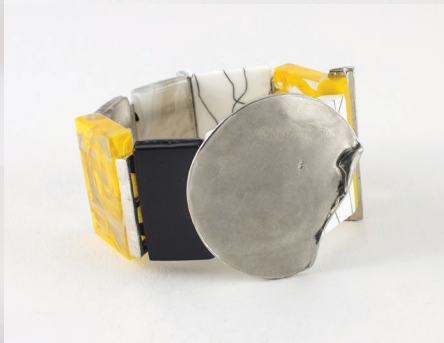


559518

MARINA  
Marina

559557

CALYPSO  
Calypso



559575

\* MIMOSA  
Mimosa

559541

BRUME  
Mist



559536

ROSE  
Rose



WILMA

ÉTAIN, PLAQUÉ (OR MAT 22K, BRONZE), VERRE,  
RÉSINE, ÉLASTIQUE  
Pewter, plated (22k matte gold, bronze), glass, resin, elastic

LONGUEUR 17 cm  
Length 6.7"



BRUME  
Mist



CALYPSO  
Calypso



GRENADINE  
Grenadine



\* NOIR  
Black



ROSE  
Rose



MARINA  
Marina







À GAUCHE : BAGUES | SANDY – NOIR (P.166), SUKIE – BRONZE (P.169),  
À DROITE : BAGUE | SHANE – BRONZE (P.168)  
*Left side: Rings / Sandy – Black (p.166), Sukie – Bronze (p.169), Ring / Shane – bronze (p.168)*

## BECKY



ÉTAIN, PERLE  
Pewter, pearl



\* PERLE  
Pearl



LARGEUR 1,2 cm  
LONGUEUR 1,2 cm  
HAUTEUR 0,8 cm  
Width 0.5"  
Length 0.5"  
Height 0.3"

## PIPER



ÉTAIN  
Pewter



\* ÉTAIN  
Pewter



LARGEUR 2,7 cm  
LONGUEUR 2,7 cm  
Width 1.1"  
Length 1.1"

# PRUDENCE

ÉTAIN, RÉSINE  
Pewter, resin

LARGEUR 1,5 cm  
LONGUEUR 2,4 cm  
HAUTEUR 0,8 cm  
Width 0.6"  
Length 0.9"  
Height 0.3"



BLANC  
White



NOIR  
Black



CALYPSO  
Calypso



\* ROSE  
Rose



GRENADINE  
Grenadine



MIMOSA  
Mimosa



SANDY

ÉTAIN, VERRE  
Pewter, glass

LARGEUR 0,9 cm  
LONGUEUR 3,7 cm  
HAUTEUR 1,2 cm  
Width 0.4"  
Length 1.5"  
Height 0.5"



BRUME  
Mist



CALYPSO  
Calypso



CIEL  
Sky



\* LOLLIPOP  
Lollipop



ROSE  
Rose



NOIR  
Black



MIMOSA  
Mimosa



MARINA  
Marina



BAGUE | SHANE – BRONZE (P.168), BOUCLES D'OREILLES | PENNY – BRONZE (P.103),  
Ring / Shane – bronze (p.168), Earrings / Penny – Bronze (p.103)

# SHANE

ÉTAIN, PLAQUÉ (OR MAT 22K, BRONZE)  
Pewter, plated (22k matte gold, bronze)

LARGEUR 2,8 cm  
LONGUEUR 1,4 cm  
HAUTEUR 0,7 cm  
Width 1.1"  
Length 0.6"  
Height 0.3"



ÉTAIN  
Pewter



BRONZE  
Bronze



\* OR  
Gold



# SUKIE

ÉTAIN, PLAQUÉ (OR MAT 22K, BRONZE)  
Pewter, plated (22k matte gold, bronze)

LARGEUR 2 cm  
LONGUEUR 2,6 cm  
HAUTEUR 0,4 cm  
Width 0.8"  
Length 1.0"  
Height 0.2"



ÉTAIN  
Pewter



OR  
Gold



\* BRONZE  
Bronze



## **Des bagues ajustables, parfaites pour toutes les femmes**

L'étain est un métal malléable qui permet de créer des bagues ajustables de grande qualité. Cet avantage offre un plus grand confort à toutes les femmes !

En effet, toutes les bagues Anne-Marie Chagnon sont conçues pour être ajustées des tailles 6 à 9 (mesures américaines), 12 à 18 (mesures japonaises) ou 52 à 59 (mesures européennes).

Il est toutefois important de profiter de cet atout avec modération. Comme d'autres métaux, l'étain peut se fracturer si la bague est ouverte et refermée à répétition. En ajustant les bagues doucement, au doigt même auquel elles seront portées, elles demeureront longtemps en bon état et en beauté.



### ***Rings made adjustable. Rings made for all women***

*Pewter is a malleable metal that makes for high-quality adjustable rings.  
This advantage confers greater comfort for all women!*

*Indeed, all our rings are designed to be adjusted from American sizes 6 to 9,  
Japanese sizes 12 to 18 or European sizes 52 to 59.*

*It is important to enjoy this feature with moderation. Like other metals,  
pewter can fracture if opened and closed repeatedly. By adjusting the rings gently,  
to the finger on which they will be worn, they will continue to look like new for a very long time.*

## COLLECTIONS-BÉNÉFICE

### Récolter des fonds pour des causes grâce à la vente de bijoux

Au-delà des implications sociales de la production locale, l'engagement communautaire s'inscrit dans l'ADN d'Anne-Marie Chagnon et dans l'ADN de son entreprise. Grâce à des soirées-bénéfice à Montréal et aux dons de bijoux pour des levées de fonds partout dans le monde, Anne-Marie Chagnon s'implique dans les communautés en soutenant de nombreuses organisations sans but lucratif dans divers domaines, notamment la santé et le bien-être des femmes ainsi que la culture.

Les collections-bénéfice sont au cœur de l'engagement d'Anne-Marie. Avec deux capsules caritatives par année, la création de bijoux porte une signification sociale profonde.

En reconnaissance de son engagement et de son dévouement, le Y des femmes de Montréal a décerné à Anne-Marie Chagnon le prix Femmes de Mérite dans la catégorie Entrepreneurship en 2015.



## FUNDRAISING COLLECTIONS

### Raising funds for causes through the sale of jewellery

Beyond the social implications of producing locally, community involvement is in Anne-Marie Chagnon's personal DNA and in her business' DNA. Through fundraising sales at the Montreal studio and donations for fundraising events worldwide, Anne-Marie Chagnon engages with the community by supporting numerous charitable and non-profit organisations of various fields, namely women's health and well-being as well as culture. Fundraising collections remain at the heart of it all. With these two capsules every year, creating jewellery takes on a deep social meaning.

In recognition of her community involvement and dedication, the YWCA Montreal presented Anne-Marie Chagnon with the Women of Distinction Award in the Entrepreneurship category in 2015.

## COLLECTION TAPIS ROUGE

Une collection-bénéfice pour faire voyager le cinéma indépendant, un bijou à la fois.

« Anne-Marie Chagnon conçoit ses bijoux comme de l'art à porter. J'aime !

L'art doit être porté, transporté, partagé.

Avec Tapis Rouge, porter un bijou Anne-Marie Chagnon fait voyager notre cinéma québécois. J'adore ! »

- Geneviève Rochette, comédienne. Ambassadrice pour la collection Tapis Rouge 2016 (3<sup>e</sup> édition)



### KURO

Boucles d'oreilles | Earrings

ÉTAIN, CUIR  
Pewter, leather

LONGUEUR | Length  
3.5 CM | 1.4"

POIDS | Weight  
4 GR | 0.14 OZ

DON | Donation : 5\$

NOIR 435336  
Black 



### OSKURO

Collier | Necklace

ÉTAIN, CUIR, FERMOIR À BARRE  
Pewter, leather, tag bar clasp

LONGUEUR | Length  
43-53 CM | 16.9"-20.9"

DON | Donation : 10\$

431436 NOIR  
 Black

### OBSCUR

Bracelet

ÉTAIN, CUIR, FERMOIR  
À BARRE  
Pewter, leather, tag bar clasp

CIRCONFÉRENCE  
Circumference  
19-20 CM | 7.5"-7.9"

DON | Donation : 10\$

NOIR 430536  
Black 



## TAPIS ROUGE COLLECTION

A fundraising collection to make independent filmmaking travel, one jewellery creation at a time.

"Anne-Marie Chagnon designs her jewellery like art to wear. I like!

Art must be worn, transported, shared.

With Tapis Rouge, wearing one of Anne-Marie Chagnon's jewellery creations makes cinema travel. I love!"

- Geneviève Rochette, actress. Ambassador for the 2016 Tapis Rouge Collection (3<sup>rd</sup> edition)

Cette 4<sup>e</sup> édition de Tapis Rouge est une référence à la collection précédente, elle-même inspirée par l'univers et la vision de Geneviève Rochette. Anne-Marie Chagnon a voulu y apporter un coup de fraîcheur en intégrant le cuir comme nouvelle matière.

*This 4<sup>th</sup> edition of Tapis Rouge is a reference to the previous one inspired by Geneviève Rochette's universe and vision. Anne-Marie Chagnon wanted to bring a new and fresh look by integrating the leather as a new material.*

### KURO

Boucles d'oreilles | Earrings

ÉTAIN, CUIR  
Pewter, leather

LONGUEUR | Length  
3.5 CM | 1.4"

POIDS | Weight  
4 GR | 0.14 OZ

DON | Donation : 5\$

BLANC 435335  
White 



### OBSCUR

Bracelet

ÉTAIN, CUIR, FERMOIR  
À BARRE  
Pewter, leather, tag bar clasp

CIRCONFÉRENCE  
Circumference  
19-20 CM | 7.5"-7.9"

DON | Donation : 10\$

BLANC 430535  
White 



### OSKURO

Collier | Necklace

ÉTAIN, CUIR, FERMOIR À BARRE  
Pewter, leather, tag bar clasp

LONGUEUR | Length  
43-53 CM | 16.9"-20.9"

DON | Donation : 10\$

431435 BLANC  
 White



### IWA

Bague | Ring

ÉTAIN  
Pewter

LONGUEUR | Length  
4 CM | 1.6"

DON | Donation : 10\$

436233 BLANC  
 White



Pour chaque bijou vendu, Anne-Marie verse à Ciné Tapis Rouge un don dédié à faire voyager le cinéma indépendant québécois aux quatre coins du monde à travers des échanges culturels cinématographiques.

*For every jewellery creation sold, Anne-Marie Chagnon makes a donation to Ciné Tapis Rouge dedicated to making independent films travel worldwide through cinematographic film exchanges.*



# UN BIJOU DE BATTANTE

5<sup>e</sup> édition des Bijoux porteurs d'espoir

Pour une 5<sup>e</sup> année consécutive, Anne-Marie Chagnon crée une collection-bénéfice porteuse d'espoir en l'honneur de Nathalie Moreau, décédée du cancer de l'ovaire il y a 2 ans, ainsi que de toutes celles emportées par cette maladie, de toutes les autres qui la combattent aujourd'hui et qui la braveront encore demain. Avec cette collection, Anne-Marie Chagnon amène son soutien à Sylvie Moreau, la sœur jumelle de Nathalie, ainsi qu'aux combattantes de l'Institut du Cancer de Montréal afin qu'elles poursuivent leur lutte par la recherche scientifique.

Cette 5<sup>e</sup> édition rend hommage aux battantes. Caractérisée par les perles irisées, cette collection de battantes incarne la force et la résilience de ces femmes. Comme elles, chaque perle est unique; comme elles, chaque perle est issue d'une expérience transformatrice. Teintées d'anthracite nacré, les perles reflètent la force et le courage des battantes et le combat acharné contre la maladie. Ses onctueux reflets iridescents et colorés nous rappellent que de l'orage émerge l'arc-en-ciel, porteur d'espoir et de lumière. Réunies par des pièces d'étain et de verre rose pastel, ces pièces exposent la douceur, la force et la vitalité de toutes celles à qui cette collection est destinée.

Chaque bijou de battante est pour Nathalie, pour Michèle, Johanne, Lucie. Pour nos mères, nos sœurs, nos filles et nos cousines. Pour nos amies et nos collègues. Pour chacune de nous et pour toutes les femmes.

[www.annemariechagnon.com/espoir](http://www.annemariechagnon.com/espoir)



Je porte  
l'espoir.

Sylvie Moreau, comédienne  
et ambassadrice pour l'Institut du cancer de Montréal

I embrace  
hope.

Sylvie Moreau, ambassador  
for the Montreal Cancer Institute

## PEARLS OF LIFE

5<sup>th</sup> edition of the Jewellery of Hope



*For a 5<sup>th</sup> consecutive year, Anne-Marie Chagnon creates a benefit collection in honor of Nathalie Moreau, who we lost to ovarian cancer two years ago, and of all the brave women who passed after battling the disease. With this new collection inspired by hope, Anne-Marie Chagnon aims to support Nathalie's twin sister Sylvie and all of the patients of the Montreal Cancer Institute through scientific research funding.*

*This 5<sup>th</sup> edition pays tribute to the fighters; to all the women who have fought, are fighting and will fight the disease. Characterized by black iridescent pearls, the collection is dedicated to these powerful women and embodies their strength and resilience. Like them, each pearl is unique; like them, each pearl is the result of a transformative experience. Tinted by opalescent onyx, the pearls reflect these women's determination, courage and fierceness. Their unctuous iridescence and colorful reflections remind us that the rainbow rises from the storm, bringing hope and light. Joined together by pieces of pewter and pastel pink glass, these jewellery pieces show the gentleness, strength and vitality of all those to whom this collection is dedicated.*

*The pieces that compose this collection are for Nathalie, for Michèle, for Johanne and Lucie. They are for our mothers, our sisters, our daughters and our cousins. They are for our friends and colleagues, for us and for all women.*

[www.annemariechagnon.com/hope](http://www.annemariechagnon.com/hope)

Pour chaque BIJOU DE BATTANTE vendu, Anne-Marie Chagnon verse un don dédié à la recherche sur le cancer de l'ovaire réalisée par l'Institut du cancer de Montréal.

When PEARLS OF LIFE are sold, Anne-Marie Chagnon makes a donation dedicated to ovarian cancer research conducted by the Montreal Cancer Institute.



**ATRIA**

Collier | Necklace

ÉTAIN, PERLE, VERRE, CHAÎNE, FERMOIR À PINCE

Pewter, pearl, glass, chain, lobster crimp clasp

CIRCONFÉRENCE | Circumference

41-45,5 CM | 16,1-17,9"

DON | donation : 10\$

561533



**ANKAA**

Bracelet

ÉTAIN, PERLE, VERRE, CHAÎNE, FERMOIR À BARRE

Pewter, pearl, glass, chain, tag bar clasp

CIRCONFÉRENCE | Circumference

18-20,5 CM | 7-8"

DON | Donation : 10\$

561333



**NOVA**

Boucles d'oreilles | Earrings

ÉTAIN, PERLE, CHAÎNE

Pewter, pearl, chain

LONGUEUR | Length

4 CM | 1.6"

POIDS | Weight

3 G | 0.10 OZ

DON | Donation : 5\$

561133



Affiche // Gratuite  
28 cm x 43,2 cm

509509



Carton-produit // Gratuit  
Plié : 3,8 cm x 5,7 cm  
Ouvert : 15,2 cm x 5,7 cm

509509



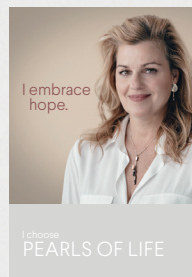
Bracelet Anka

Collier Atria



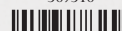
Poster // Complementary  
11" x 17"

509510



Product card // Complementary  
Folded: 1.5" x 2.4"  
Flat: 6" x 2.4"

509510



Anka bracelet

Atria necklace

## Tables d'inspiration

Inspirez-vous librement de nos suggestions de présentation.

Créer des histoires de couleurs révélera le caractère particulier de nos bijoux.





## Inspiration's tables

*Experience and freely inspire yourself from our suggested displays.  
Creating colour stories helps to reveal the intricate details of our jewellery.*



## Matériel promotionnel et emballage

Les petites attentions font toujours une grande différence. Vous le savez et vos clientes vous remercient souvent d'y avoir pensé.

Continuez à vous démarquer jusqu'au bout avec des présentations et emballages remarquables.



### Carton-produit // Gratuit

Plié : 4,5 cm x 6,8 cm

415409

Ouvert : 27 cm x 6,8 cm



### Product card // Complementary

Folded: 1.8" x 2.7"

415410

Flat: 10.6" x 2.7"



## Promotional tools and packaging

The little touches always make a big difference. You know it and your customers often thank you for thinking about it.

Continue to stand out to the end with remarkable presentations and packaging.



### Petit logo autocollant // Gratuit

6 cm x 2,5 cm

265400



### Adhesive vinyl logo // Complementary

2.4" x 1"

265400



### Boîtes-cadres avec rabat aimanté //

Voir la liste de prix

Petite : 13,3 cm x 13,3 cm x 3,2 cm

Moyenne : 18,4 cm x 18,4 cm x 3,2 cm

340927



341027



### Carte de souhait //

Gratuite, sélection aléatoire (intérieur vierge)

Pliée : 3,9 cm x 5,2 cm

509700

Ouverte : 7,6 cm x 5,2 cm



### Wish card //

Complementary, random selection (blank inside)

Folded : 1.5" x 2.2"

Flat: 3" x 2.2"

509700



Le droit à la différence, ma différence //  
The right to be different, to express my difference  
Oeuvre d'art portative // Work of art to go  
C'est ça qui est ça // This is it  
Confiante et fière // Confident and proud

### Display frames with magnetic flap // See price list

Small: 5.25" x 5.25" x 1.23"

Medium: 7.25" x 5.25" x 1.25"



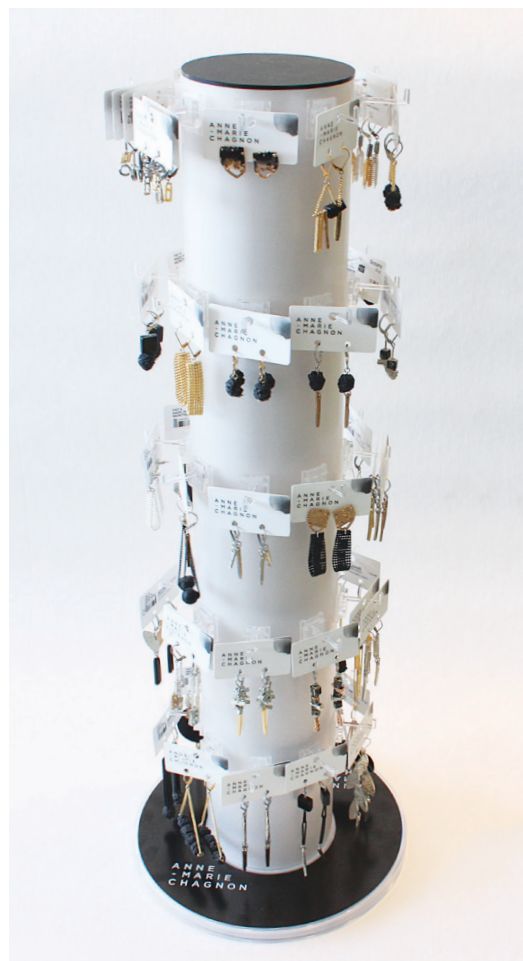
**Tour à boucles d'oreilles (petite) //**

Voir la liste de prix  
 Pour 24 paires et plus  
 Hauteur : 33 cm  
 Diamètre à la base : 23 cm



**Earrings tower (small) // See price list**

For 24 pairs and more  
 Height: 13"  
 Base diameter: 9"



**Tour à boucles d'oreilles (grande) //**

Voir la liste de prix  
 Pour 40 paires et plus  
 Hauteur : 61 cm  
 Diamètre à la base : 23 cm



**Earrings tower (large) // See price list**

For 40 pairs and more  
 Height: 24"  
 Base diameter: 9"



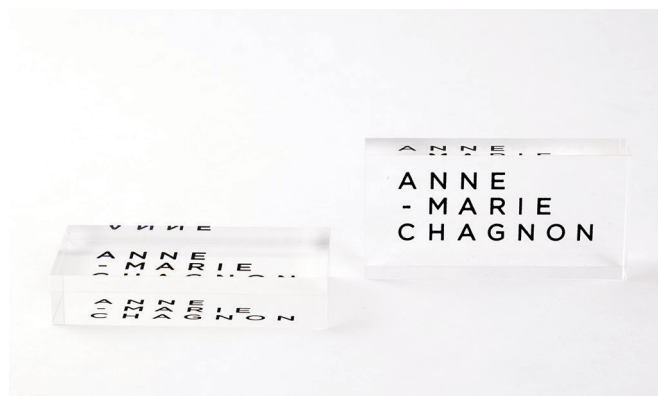
**Boîtes-cadeaux // Gratuites**

Petite : 5 cm x 7,5 cm x 2,5 cm  
 Moyenne : 7,5 cm x 7,5 cm x 6,5 cm  
 Grande : 17 cm x 17 cm x 3,8 cm



**Gift boxes // Complementary**

Small: 2.5" x 3.75" x 1.5"  
 Medium: 4" x 4" x 3.5"  
 Large: 8.5" x 8.5" x 1.8"



**Logo en plexiglass // Gratuit**

10 cm x 5 cm x 2 cm



**Plexiglas logo // Complementary**

4" x 2" x 0.75"



## Notre programme de publicité coopérative pour détaillants

### Promouvoir ensemble les bijoux Anne-Marie Chagnon

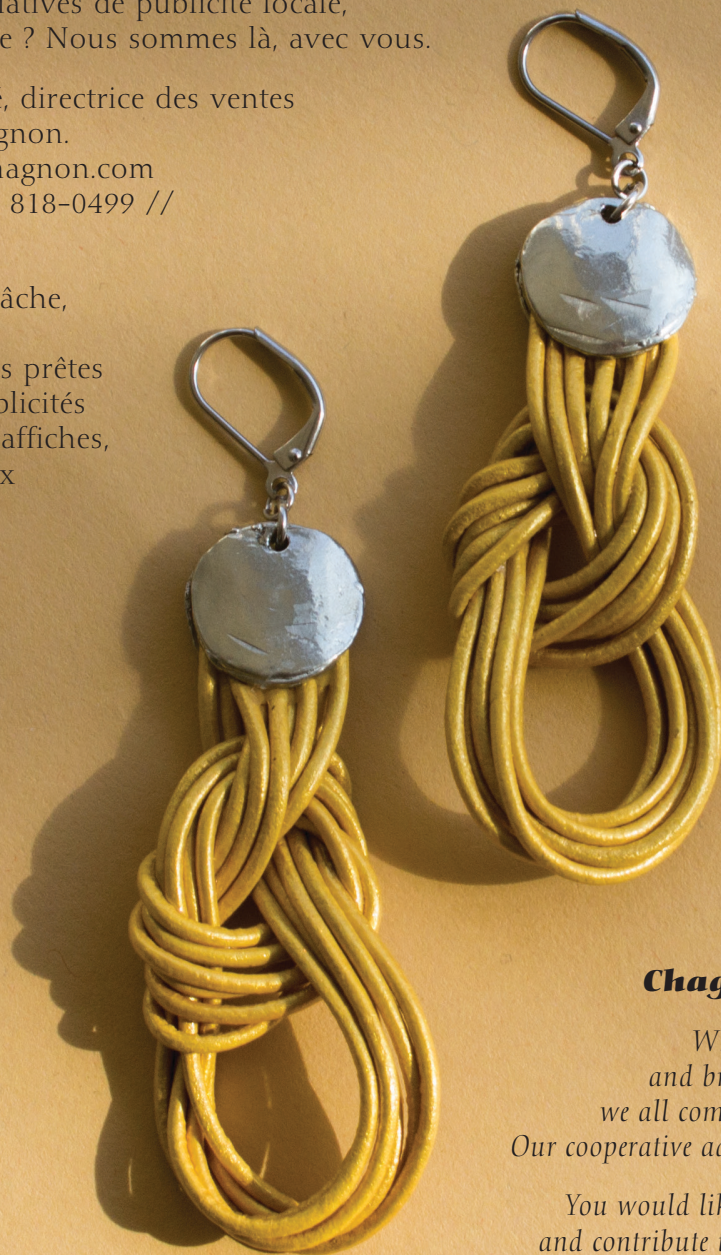
Quand les bijoux et la marque Anne-Marie Chagnon rayonnent auprès de vos clientèles cibles, nous en sortons tous gagnants – et nous le savons. Notre programme de publicité coopérative est là pour ça.

Vous souhaitez qu'Anne-Marie Chagnon appuie et contribue à vos initiatives de publicité locale, imprimée et numérique ? Nous sommes là, avec vous.

Contactez Sandra Pagé, directrice des ventes chez Anne-Marie Chagnon.

sandrap@annemariechagnon.com  
514 844-0499 // 1 877 818-0499 //  
(+1) 514 844-0499

Pour vous faciliter la tâche, nous offrons aussi des ensembles d'images prêtes à utiliser pour vos publicités sur les lieux de vente, affiches, publications de réseaux sociaux, etc.



### **Our co-op advertising program for retailers**

#### **Promoting Anne-Marie Chagnon jewellery together**

*When Anne-Marie Chagnon jewellery and brand radiate to your target clientele, we all come out winners – and we know that. Our cooperative advertising program is there for that.*

*You would like Anne-Marie Chagnon to support and contribute to your local advertising initiatives, in print and online? We're here for you.*

Contact Sandra Pagé, Anne-Marie Chagnon's sales director.  
sandrap@annemariechagnon.com  
514 844-0499 // 1 877 818-0499 // (+1) 514 844-0499

*Don't forget that we offer ready-to-use image packets for your ads, posters, social media, etc.*



COLLIER | RAQUEL – MARINA (P.60),  
necklace / Raquel – Marina (p.60)



COLLIER | TINA – BLANC (P.64),  
necklace / Tina – White (p.64)

# Matériaux de première qualité – et rien d'autre

Tous les bijoux Anne-Marie Chagnon sont faits main avec des matériaux de première qualité et respectent les normes internationales les plus strictes.

Notre étain, coulé à la fonderie de nos ateliers, est certifié sans nickel, sans plomb et sans cadmium.

# Premium-quality materials – and nothing else

All Anne-Marie Chagnon jewellery is handmade with premium-quality materials and adheres to the highest international standards.

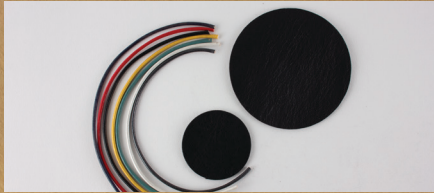
Our pewter, cast in our own workshop's foundry, is certified nickel-free, lead-free and cadmium-free.



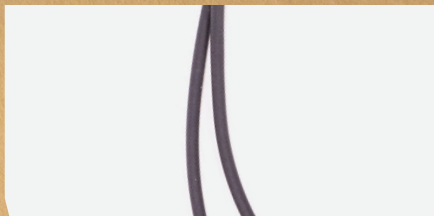
TIGES DE BOUCLES D'OREILLES  
EN ACIER INOXYDABLE  
Earring posts in stainless steel



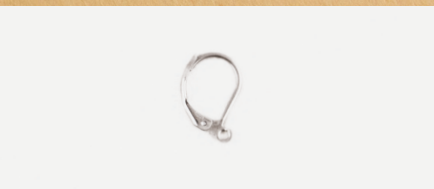
RÉSINE  
Resin



CUIR VÉRITABLE  
Genuine leather



PVC DE BIJOUTERIE D'IMPORTATION  
EUROPÉENNE  
European-import jewellery PVC



ATTACHES FRANÇAISES DE BOUCLES D'OREILLES :  
FINI ACIER INOXYDABLE  
French clasps: stainless steel finish



PERLES BAROQUES D'EAU DOUCE  
Freshwater baroque pearls



VERRE  
Glass



BOIS  
Wood



CLIPS AJUSTABLES : ÉTAIN ET ARGENT  
STERLING  
Screw clips: pewter and sterling silver



ÉTAIN (PLAQUÉ BRONZE OU  
OR 22 CARATS / 917  
AVEC VERNIS PROTECTEUR)  
Pewter (bronze and gold-plated pewter /  
917 with protective coating)



CHAÎNES EN LAITON PLAQUÉ IMITATION  
RHODIUM  
Brass chains with rhodium imitation plating



CHAÎNES EN FER PLAQUÉ : ARGENT 925 OU  
AVEC VERNIS NOIR  
Iron-plated chains: 925 silver or with black coating



ANNEAUX DÉCORATIFS : ACIER INOXYDABLE,  
ALUMINIUM ANODISÉ COULEUR CHAMPAGNE  
OU NOIR, LAITON PLAQUÉ OR, CAOUTCHOUC  
EPDM SANS LATEX NOIR  
Decorative jump rings: stainless steel, champagne-color or  
black anodized aluminum, gold-plated brass,  
black non-latex EPDM rubber

## Notre promesse : une garantie de qualité

Fabriqué et assemblé à la main, chaque bijou Anne-Marie Chagnon est examiné avec soin avant de se retrouver en votre possession. Les bijoux Anne-Marie Chagnon sont conçus pour durer toute une vie – et même plus ! Notre service de garantie et réparation vise à assurer cette promesse en vous offrant tous les moyens de satisfaire votre clientèle.

### Garantie complète d'un an : tous les bijoux

S'il vous arrivait de trouver un défaut de fabrication, retournez le bijou sans tarder à l'atelier pour un remplacement. Le même privilège s'applique à vos clientes. Tous les bijoux Anne-Marie Chagnon sont couverts par une **garantie complète d'un an** après l'achat par un particulier, comprenant pièces et main-d'œuvre. Pour s'en prévaloir, il suffit de retourner le bijou à l'atelier, accompagné d'une preuve d'achat de la cliente et de ses coordonnées.

### Garantie à vie : élastiques et attaches de boucles d'oreilles

Les bracelets montés sur élastiques, typiques d'Anne-Marie Chagnon, présentent l'immense avantage de s'ajuster au poignet de chaque femme. Cependant, comme tout élastique finira par s'éventer, nous les remplacerons sans frais. Les attaches des boucles d'oreilles, fragiles et souvent malmenées avec le temps, seront aussi remplacées sans frais.

### Réparation ou remplacement facile de tous nos bijoux

Comme tous les bijoux Anne-Marie Chagnon sont fabriqués et assemblés à l'atelier, nous pouvons réparer les bijoux de toutes les collections. Puisque les bagues sont moulées et coulées d'une seule pièce, une bague brisée sera remplacée; un frais modique s'applique.

Pour certains modèles de bijoux, nous proposerons une alternative tout en respectant la création d'origine; des frais peuvent s'appliquer.

Vous pouvez nous faire parvenir les réparations à l'atelier ou informer vos clientes de la procédure à suivre pour l'expédition au service à la clientèle Anne-Marie Chagnon.

À l'exception des réparations sous garantie, les frais d'expédition ne sont pas assumés par Anne-Marie Chagnon.

## **Our promise: a warranty of quality**

*Handcrafted and handmade, each Anne-Marie Chagnon jewellery creation is meticulously inspected before making its way into your hands. Anne-Marie Chagnon jewellery is made to last a lifetime – if not longer!  
Our warranty and repair service thrives to ensure this promise by offering you every means to satisfy your customers.*

### **One-year full warranty: all jewellery**

*If you happen to find a defect in workmanship or material, return it promptly to our studio for a replacement. The same privilege applies to your customers. Every Anne-Marie Chagnon jewellery creation is covered by a **full warranty of one-year** following purchase by an individual, including parts and labour. To take advantage of it, all you have to do is return the jewellery to the studio, together with the customer's proof of purchase and contact information.*

### **Lifetime warranty: elastic bands and earring clasps**

*Elastic wrist band bracelets, typical of Anne-Marie Chagnon, have the immense advantage of adjusting to all women. However, as elastics will eventually fade, we will replace them free of charge.  
Earring clasps, fragile and often abused over time, will also be replaced free of charge.*

### **Easy repair or replacement of all our jewellery**

*Since Anne-Marie Chagnon jewellery is handcrafted and handmade at the studio, we are able to repair jewellery from all of our collections. Since rings are moulded and cast from one single piece, a broken ring can only be replaced rather than repaired; a small fee applies.*

*For some models, we will suggest alternatives that respect the original design; fees may apply.*

*You can send the repairs to the studio or inform your customers of the required procedure to ship their repairs directly to the Anne-Marie Chagnon customer service team.*

*Except when the warranties apply, shipping fees are not borne by Anne-Marie Chagnon.*



## Entretien de l'étain

Contrairement à l'argent, l'étain ne s'oxyde pas. Avec le temps, il pourrait ternir doucement; certaines adorent cette teinte unique! Plusieurs facteurs peuvent aussi faire réagir le métal: le pH de la peau, la prise de médicaments, certains parfums et cosmétiques, l'éclairage diffusant de la chaleur ou l'eau salée, par exemple.

Pour qu'ils conservent leur éclat d'origine, nettoyez les pièces d'étain avec un linge sec, conçu pour l'argenterie. Si l'étain demeure terni, vous pouvez le frotter avec une poudre à récurer non abrasive (pour les casseroles, de type Lagostina) puis bien le rincer et l'assécher complètement avant de le porter à nouveau. N'utilisez jamais la poudre à récurer, même non abrasive, pour nettoyer les pièces plaquées (or, cuivre, bronze ou nickel noir); celles-ci doivent être nettoyées avec un linge sec uniquement.

*Vous pouvez offrir le service en boutique ou indiquer comment faire à vos clientes.*

## Maintenance of pewter

Unlike silver, pewter does not oxidize. With time, it could tarnish a little; some love that unique shade of grey! Various factors can also make the metal react: the pH of your skin, medication intake, some perfumes and cosmetics, lighting diffusing heat or saltwater, for instance.

To help your Anne-Marie Chagnon jewellery keep its original sparkle, simply clean the pewter with a dry cloth designed to clean silverware. If it still looks tarnished after that, you can scrub the pewter piece with a non-abrasive scouring powder (for pots and pans, like Lagostina's), then thoroughly rinse and dry before being worn again. Do not use scouring powder to clean plated pieces (gold, copper, bronze or black nickel); they must be washed with a dry cloth only.

*You can offer the service in store or indicate how to do it to your customers.*

Pour une **réparation** ou les **garanties**

For **repairs** or **warranties**

garantie@annemariechagnon.com

Pour effectuer une **commande** ou pour le service à la clientèle

To place an **order** or for our customer service

service@annemariechagnon.com

Pour toute autre **information**

For all other **inquiries**

info@annemariechagnon.com

☎ 514 844-0499 | 1 877 818-0499 | + 001 514 844-0499 ☎ 514 844-4305 | 1 877 300-4702 | + 001 514 844-4305

5333, avenue Casgrain, atelier/studio 502 | Montréal (Québec) H2T 1X3 Canada  
www.annemariechagnon.com



IMPRIMÉ AU CANADA EN 2018  
PRINTED IN CANADA IN 2018

## Remerciements

Rappelons-nous une chose : la vie est faite pour en raffoler. Mais pour vraiment en raffoler follement, il faut être bien entouré. Je tiens à remercier chacun de vous de tout cœur pour tout le talent dont vous faites preuve. Vous êtes essentiels à la réussite des multiples projets que nous réalisons chaque année. Vous êtes ma bande de géants et c'est un merci plus grand que nature que vous méritez. Vous m'apportez liberté et ancrage, ce qui est rare et précieux. Recevez tous ma plus sincère gratitude.



## Équipe de création – collection 2019

Il existe ce petit mot qui signifie tellement : merci. Il existe aussi, assurément, puisque dans une telle aventure on est rarement seul, un noyau sincère s'insérant dans l'élan créateur. Je désire souligner l'inestimable contribution d'excellentes collaboratrices à la collection 2019 : Véronique Duquette, Émilie Carignan, Sabrina Garzotto, Marie-Christine Séguin, Marie-Émilie Bélanger, Melissa-Ann Arsenault, Michelle C. Kemp, Dulce Gutiérrez et Sandra Pagé. À vous toutes un merci multiple, tout aussi distinct que chacune de vous.

## Thanks

Let us remember one thing: life is made to be lived to the fullest. The only way to do so is to be well surrounded and in good company. I want to thank each and every one of you from the bottom of my heart for all the talent you demonstrate. You are essential to the success of the multiple projects we undertake and achieve every year. You are my crew of giants and you deserve a larger-than-life thank you. You give me freedom and are my bedrock, which is rare and precious. Please accept my most profound gratitude.

## Creative team – 2019 Collection

There exists this little word that means so much: thanks. There also exists, because we are undoubtedly seldom alone in such a venture, a genuine core which instills itself in the creative impetus. I want to underline the invaluable contribution to the 2019 collection of my wonderful collaborators: Véronique Duquette, Émilie Carignan, Sabrina Garzotto, Marie-Christine Séguin, Marie-Émilie Bélanger, Melissa-Ann Arsenault, Michelle C. Kemp, Dulce Gutiérrez and Sandra Pagé. I send you all many thanks, each one as distinctive as every one of you.

## Équipe de création – catalogue 2019 Creative team – 2019 catalog

DIRECTRICE ARTISTIQUE Anne-Marie Chagnon  
*Artistic director*

DIRECTRICE ARTISTIQUE ADJOINTE Véronique Duquette, Sarah Patris  
*Assistant artistic director*

PHOTOGRAPHE // PHOTOS CAMPAGNE Alex Paillon, Marie-Hélène Hébert, Martin Legault (Tapis Rouge)  
*Photographer // campaign pictures*

ASSISTANTE Jimena Pacheco  
*Assistant*

PHOTOGRAPHE // PHOTOS TECHNIQUES Marie-Hélène Hébert, Sabrina Garzotto  
*Photographer // technical pictures*

STYLISTE Marianne Dubreuil  
*Stylist*

COIFFURE ET MAQUILLAGE Maïna Militza  
*Hair and makeup artist*

ASSISTANTE Ana-Maria Cimpoaia  
*Assistant*

MANNEQUINS Lina Vandal, Sand, Milly  
*Models*

PHOTOGRAPHE // PHOTOS PRODUITS Marie-Hélène Hébert  
*Photographer // product pictures*

DESIGNER GRAPHIQUE Morgane Gerbes  
*Graphic designer*

RÉDACTION DES TEXTES Megan M. Garwood, Audrey Legault  
*Copy writing*

TRADUCTION Audrey Legault  
*Translation*

COORDINATION ET GESTION DE PROJET Hugues Fortin, Sarah Patris  
*Coordination and project management*



P E S S I 9

