



ANNE  
- MARIE  
CHAGNON



## ANNE-MARIE CHAGNON

Artiste multidisciplinaire, dotée d'un imaginaire foisonnant et formée à la faculté des arts visuels de l'Université du Québec à Montréal (UQÀM), Anne-Marie Chagnon explore la matière par instinct. Elle invente, façonne et sculpte des pièces exclusives, aussi actuelles qu'intemporelles. Sa conviction : être soi-même, c'est remarquable. Cette énergie se dégage de ses œuvres et émane avec force de celles qui les portent. Depuis plus de vingt ans, elle a la fougue de créer chaque année une collection inédite pour poursuivre cette histoire privilégiée d'émotions et d'authenticité avec la matière et avec les femmes.

D'ailleurs, de nombreux pairs de l'univers créatif reconnaissent la profondeur de la démarche artistique et la qualité du savoir-faire d'Anne-Marie Chagnon, dont le Cirque du Soleil qui l'a sollicitée pour créer des bijoux exclusifs et signés pendant une décennie. Dès sa première participation au salon Bijorhca Paris, l'artiste bijoutière y fut nommée lauréate de l'Étoile de Mode. À New York, ses bijoux ont été sélectionnés par Iris Apfel, légende vivante du style et de la mode, pour faire partie de la collection d'œuvres vendues au Peabody Essex Museum – un choix partagé par les conservateurs de plus de soixante prestigieux musées en Amérique du Nord. En 2015, après quelques expositions multidisciplinaires au Canada et à l'étranger, l'artiste a réalisé sa première exposition solo de toiles.

Anne-Marie Chagnon s'engage à appuyer et faire rayonner l'achat local. C'est pourquoi tous ses bijoux sont créés et fabriqués à ses ateliers de Montréal. En plaçant la quête d'authenticité au cœur de son œuvre, elle a créé une griffe distinctive de renommée internationale, qui est offerte sur les cinq continents.

*As a multidisciplinary artist endowed with a bountiful imagination and trained at the Fine Arts Faculty of the University of Quebec in Montreal (UQÀM), Anne-Marie Chagnon explores materials instinctively. She invents, shapes and sculpts exclusive pieces, as prevailing as they are timeless. Her conviction: being your true self is remarkable. Her creations convey that energy, which also emanates strongly from the women who wear them. For over twenty years, she has had the passion to create an original collection every year in order to prolong this privileged history of emotions and authenticity with materials and women.*

*Indeed, countless peers from creative circles recognize the depth of her artistic approach and high-quality expertise, including Le Cirque du Soleil that solicited her to create exclusive and branded jewellery for a decade. From her first participation at the Bijorhca Paris trade show, the artist jeweller was awarded with the Étoile de Mode. In New York, her jewellery was selected by Iris Apfel, style and fashion icon, to be included in the collection of artwork sold at the Peabody Essex Museum – a choice shared by the curators of more than sixty prestigious museums in North America. In 2015, following a few multidisciplinary exhibits in Canada and abroad, the artist held her first solo painting exhibit.*

*Anne-Marie Chagnon is committed to support and promote local purchasing. That is why all her jewellery creations are created and crafted at her Montreal studio and workshops. By placing the quest for authenticity at the heart of her work, she has succeeded in creating an internationally renowned distinctive signature that is available across five continents.*





« On n'est pas obligé de porter un bijou. On porte un bijou comme on porte un message.  
C'est une façon d'afficher notre différence. Une manière d'être forte.  
Pour soi-même d'abord, pour les autres ensuite. »



*"We don't need to wear jewellery. We wear jewellery the way we carry a message.  
It's a way of showing your difference. A way of being strong.  
For yourself first, then for others."*

- Anne-Marie Chagnon



A

H

F



PAOLINA – ÉTAIN (P.54)  
*Paolina – Pewter (p.54)*



**ANNE-MARIE CHAGNON**

L'artiste bijoutière – <i>The artist jeweller</i> .....	p. 2
L'atelier – <i>The studio and workshop</i> .....	p. 6

**Collection 2019 // Vibration – 2019 Collection // Vibration**

Introduction – <i>Introduction</i> .....	p. 8
Colliers – <i>Necklaces</i> .....	p. 10
Rallonges – <i>Extensions</i> .....	p. 69
Boucles d'oreilles – <i>Earrings</i> .....	p. 70
Attaches et confort – <i>Clasps and comfort</i> .....	p. 113
Bracelets – <i>Bracelets</i> .....	p. 114
Bagues – <i>Rings</i> .....	p. 144
Taille ajustable – <i>Adjustable Size</i> .....	p. 152

**Collections Bénéfice – Fundraising Collections**

Bijoux porteurs d'espoir : pour la recherche sur le cancer de l'ovaire .....	p. 153
<i>Jewellery of hope: for ovarian cancer research</i>	

**Collection classique – Classic Collection** ..... p. 156**Tout est dans les détails – It's all in the details**

Matériel promotionnel – <i>Promotional tools</i> .....	p. 168
Programme de publicité coopérative – <i>Co-op advertising program</i> .....	p. 174
Matériaux de première qualité seulement – <i>Premium-quality materials only</i> .....	p. 175
Garanties, réparations et entretien – <i>Warranties, repairs and care</i> .....	p. 176
Remerciements – <i>Acknowledgements</i> .....	p. 178

Chaque type de bijoux est présenté en ordre croissant de prix, à l'exception de la collection Classique.  
 Pour chaque modèle de bijou, le SKU marqué d'un astérisque est celui présenté sur la photo avec mannequin.

*Each type of jewellery is presented in ascending price order, except for the Classic Collection.  
 For each model of jewellery, the SKU marked with an asterisk is the one shown in the photo with mannequin.*





## Toujours fait main à notre atelier

Depuis plus de vingt ans, Anne-Marie Chagnon invente et crée des bijoux distinctifs. L'artiste bijoutière imagine d'abord les pièces qui les composeront, puis les dessine et enfin les sculpte à même la cire. Cette technique artisanale exige une grande minutie et autant de créativité. En créant chaque pièce, elle sait déjà dans quelle matière elle prendra vie.

Étain ciselé, verre irisé, perles baroques, résine façonnée et glaçage de résine, PVC voluptueux, or, bronze, cuir, bois, images tirées de ses fusains ou parcelles de ses tableaux; avec ses pièces, comme des lettres d'un alphabet inédit, elle crée et fabrique à la main des bijoux d'art et d'émotion, formant des mots et des phrases qui racontent chaque année une nouvelle histoire en deux volumes, les collections saisonnières, aussi actuelles qu'intemporelles.

En 1995, Anne-Marie Chagnon fondait son entreprise et choisissait de créer, fabriquer et assembler ses bijoux à Montréal. Aujourd'hui entourée d'une équipe multidisciplinaire, tous ses bijoux sont encore créés et fabriqués à l'atelier de Montréal. Sous le même toit, le studio et l'atelier de création de l'artiste bijoutière, la fonderie d'art pour l'étain et l'atelier d'assemblage sont situés dans le quartier du Mile-End. Ce choix de coeur et de valeurs est une source de fierté pour Anne-Marie.

De l'un des quartiers les plus créatifs en Amérique du Nord, les bijoux de l'une des artisanes les plus renommées du Canada sont expédiés à plus de 700 détaillants indépendants, galeries d'art et musées sur cinq continents.



## ***Always handmade in our workshop***

For over 20 years, Anne-Marie Chagnon has been inventing and creating distinctive jewellery. The artist jeweller first imagines and draws the pieces before giving them shape through wax models. This craft technique requires both great meticulousness and tremendous creativity. When creating a piece, she already knows which material she will use to make it come to life.

Chiselled pewter, iridescent glass, baroque pearls, carved resin and resin glaze, voluptuous PVC, gold, bronze, leather, wood, images taken from her charcoal drawings or details from her paintings; with these pieces, like letters of an original alphabet, she crafts and makes by hand jewellery of art and emotion, forming words and phrases that tell a new story every year in two volumes, the seasonal collections, as fashionable as they are timeless.

In 1995, Anne-Marie Chagnon founded her business and chose to create, produce and assemble her jewellery in Montreal. Today supported by a multidisciplinary team, all her jewellery is still created and crafted at her Montreal studio and workshop. The artist jeweller's creation and art studio, the pewter art foundry and assembling workshop are housed in the Montreal's Mile-End district. Guided by her heart as well as her mind, Anne-Marie is proud of that choice.

From one of the most creative districts in North America, the jewellery of one of Canada's most renowned artisans ships to over 700 independent retailers, art galleries and museums on all five continents.



*In light of this artistic process and artisan workmanship, the color tone of some pieces may slightly vary from the pictures.*



## Collection 2019 : Vibration

Plus de deux décennies se sont écoulées depuis ses premiers bijoux et Anne-Marie Chagnon parvient toujours à se réinventer. Avec **Vibration**, elle nous plonge dans un univers insolite où les formes arrondies et fluides coexistent avec les lignes droites et la matière brute. La collection Automne/Hiver 2019 substitue les pigments tropicaux de la saison précédente par des nuances profondes inspirées par la nature en métamorphose. Vermillon flamboyant, bleus intenses, vert forestier et terracotta chaud s'unissent aux motifs envoûtants du verre et de la résine. Les perles d'eau douce aux formes nuancées s'éclatent, le cuir coloré devient partie prenante des compositions et les métaux dominent de nouveau les créations de par leur éclat et leurs architectures atypiques. Toujours fascinée par la rondeur, Anne-Marie poursuit sa découverte du cercle dont elle explore les possibilités. Elle s'amuse à le transformer, le déchirer, le recouper, le dépouiller de sa perfection.

Comme une éponge, elle absorbe et nourrit son imagination de ce qui l'entoure: un vestige architectural, les cycles transformatifs de la nature, les associations inattendues, les accords d'un solo de guitare; tout est source d'inspiration. D'abord esquissée sur une feuille de papier, puis sculptée dans la cire, pour ensuite se transformer en étain, résine et verre, chacune des pièces est issue de son imaginaire bouillonnant. C'est en travaillant et façonnant les médiums de ses mains qu'elle révèle les complexités de la matière et ses détails les plus subtils. Dans cette collection rythmée, l'artiste a opté pour un cocktail de pigments puissants d'où exhalent chaleur et fraîcheur à la fois. Terrazzo coloré, taches d'encre et pluie de confettis monochromes se marient au bois résiné ; couleurs puissantes détonnent aux côtés de la céramique et du PVC, tandis que les métaux bruts, éléments clé dans tous les bijoux de la collection, viennent agiter les lignes droites avec finesse. **Vibration** est une invitation à se laisser envahir par une symphonie de couleurs, de formes et de textures ainsi qu'un hommage rendu à toutes les femmes qui affichent fièrement leurs couleurs.

A  
H

F

1

W

9



## 2019 Collection: **Vibration**

More than two decades have gone by since the creation of her first jewellery pieces, yet Anne-Marie Chagnon continues to reinvent herself year after year. With **Vibration**, she plunges into a world of eclectic pieces where rounded shapes unite with straight lines and raw materials, composing complex and contrasting pieces. The Fall/Winter 2019 collection substitutes our previous season's tropical pigments for deep and mesmerizing shades inspired by nature's metamorphosis. Flaming vermilion, intense hues of blue, forest green and warm terracotta unite with hypnotizing patterns petrified in glass and resin. Freshwater pearls increase in size; resin and glass pieces expose their lustrous gleam and colored leather becomes an integral component of the collection. Perpetually fascinated by roundness and circular shapes, Anne-Marie pursues her discovery of the circle and explores its possibilities. She transforms it, tears it, and deconstructs it, stripping it of its perfection.

Like a sponge, she absorbs and nourishes her imagination from her surroundings: an architectural vestige, the transformative cycles of nature, unexpected associations, the chords of a guitar solo; to her, everything is inspiring. First sketched on paper, then hand-carved in wax, each piece stems from her effervescent imagination. By shaping the mediums with her hands, she strives to reveal the intricate and subtle details. In this rhythmic collection, the artist opted for a cocktail of powerful pigments from which exude both warmth and coldness. Colorful terrazzo, immortalized gushes of ink and monochrome confetti fuze with wood-like textures, powerful pigments detonate against ceramics and PVC; while the raw metals, key elements of the collection, come disrupt the straight lines with finesse. **Vibration** is an invitation to immerse in a symphony of colors, shapes and textures and a tribute to all women who proudly display their colors!









À GAUCHE : COLLIER | ZAPHIR – NOYER (P.68)  
À DROITE : COLLIER | PAVEL – GLACIER (P.57)  
*Left side: Necklace / Zaphir – Walnut (p.68) / Right side: Necklace / Pavel – Glacier (p.57)*



544140 

ÉTAIN  
Pewter



544138 

\* BRONZE  
Bronze



544147 

OR  
Gold

ÉTAIN, PLAQUÉ (OR MAT 22K, BRONZE), PERLE, CHAÎNE,  
FERMOIR À PINCE  
Pewter, plated (22k matte gold, bronze), pearl, chain, lobster crimp clasp

CIRCONFÉRENCE 41-45 cm  
Circumference 16.1-17.7"



OR  
Gold



\* ÉTAIN  
Pewter



BRONZE  
Bronze





ÉTAIN, PLAQUÉ (OR MAT 22K, BRONZE), PERLE, CHAÎNE,  
FERMOIR À PINCE  
Pewter, plated (22k matte gold, bronze), pearl, chain, lobster crimp clasp

CIRCONFÉRENCE 43,5-48 cm  
Circumference 17.1-18.9"

557940  


ÉTAIN  
Pewter



557938  


BRONZE  
Bronze



557947  


OR  
Gold

557973  


\* TRIO  
Trio



DEBORA

ÉTAIN, PLAQUÉ (OR MAT 22K, BRONZE), PERLE, CHAÎNE,  
FERMOIR À PINCE

Pewter, plated (22k matte gold, bronze), pearl, chain, lobster crimp  
clasp

CIRCONFÉRENCE 45-49 cm

Circumference 17.7-19.3"



\* ÉTAIN  
Pewter



BRONZE  
Bronze



OR  
Gold



ÉTAIN, PLAQUÉ (OR MAT 22K, BRONZE), VERRE, CHAÎNE,  
FERMOIR À PINCE  
Pewter, plated (22k matte gold, bronze), glass, chain, lobster crimp clasp

CIRCONFÉRENCE 44-48,5 cm  
Circumference 17.3-19.1"



532945  
TERRACOTTA  
Terracotta



532937  
BLIZZARD  
Blizzard



532923  
LAVA  
Lava



532910  
FIESTA  
Fiesta



532930  
TOWNDR  
Tundra



532933  
\* GLACIER  
Glacier



EDWINA

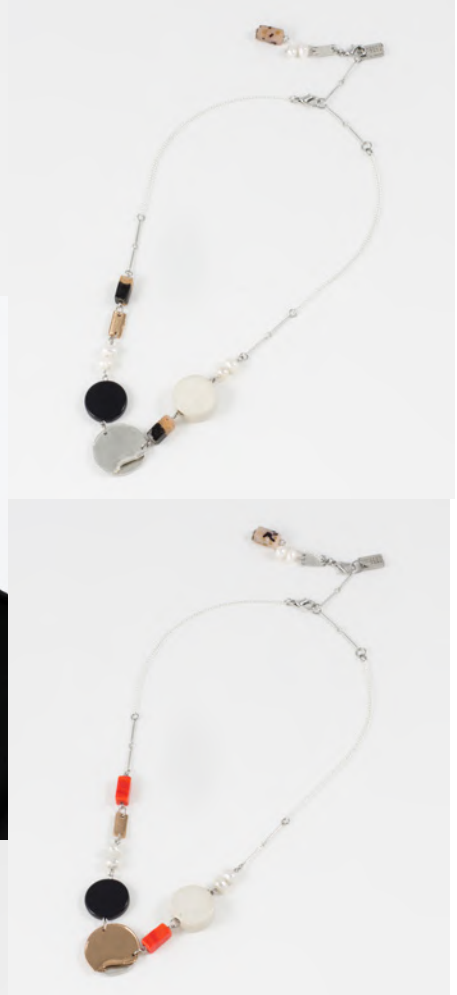
ÉTAIN, PLAQUÉ BRONZE, PERLE, VERRE, RÉSINE, BOIS  
 RÉSINÉ, CÉRAMIQUE, CHAÎNE, FERMOIR À PINCE,  
 Pewter, bronze-plated, pearl, glass, resin, resined wood, ceramic,  
 chain, lobster crimp clasp,

CIRCONFÉRENCE 43,5-50 cm  
 Circumference 17.1-19.7"

BLIZZARD  
 Blizzard



TERRACOTTA  
 Terracotta



\* LAVA  
 Lava



GLACIER  
 Glacier



TOUNDRA  
 Tundra



390337 BLIZZARD  
Blizzard



390345 TERRACOTTA  
Terracotta



390323 LAVA  
Lava



390330 \* TOWNDR  
Tundra

390333 GLACIER  
Glacier





ÉTAIN, PLAQUÉ (OR MAT 22K, BRONZE), CHAÎNE,  
FERMOIR À PINCE  
Pewter, plated (22k matte gold, bronze), chain, lobster crimp clasp

LONGUEUR 42,5-51,5 cm  
Length 16.7-20.3"



ÉTAIN  
Pewter



\*TRIO  
Trio



ÉTAIN, PLAQUÉ BRONZE, VERRE, RÉSINE, BOIS RÉSINÉ,  
CHAÎNE, FERMOIR À PINCE

Pewter, bronze-plated, glass, resin, resined wood, chain, lobster  
crimp clasp

CIRCONFÉRENCE 43-47,5 cm

Circumference 16.9-18.7"

533037 BLIZZARD  
Blizzard



533045 \* TERRACOTTA  
Terracotta



533023 LAVA  
Lava



533030 TOUNDRA  
Toundra

533033 GLACIER  
Glacier





COLLIER | PAIGE – GLACIER (P.52)  
Necklace / Paige – Glacier (p.52)

EVITA

ÉTAIN, PLAQUÉ (OR MAT 22K, BRONZE), RÉSINE, BOIS  
RÉSINÉ, CÉRAMIQUE, CHAÎNE, FERMOIR À PINCE  
Pewter, plated (22k matte gold, bronze), resin, resined wood, ceramic,  
chain, lobster crimp clasp

LONGUEUR 44-46 cm  
Length 17,3-18,1"



388840

ÉTAIN  
Pewter



388838

\* BRONZE  
Bronze



388847

OR  
Gold



FARAH



ÉTAIN, VERRE, CHAÎNE, FERMOIR À PINCE  
Pewter, glass, chain, lobster crimp clasp

CIRCONFÉRENCE 42,5-46,5 cm  
Circumference 16.7-18.3"

BLIZZARD  
Blizzard



\* TERRACOTTA  
Terracotta



LAVA  
Lava



TOUNDRA  
Tundra



NOIR  
Black



GLACIER  
Glacier



COLLIERS – Necklaces



ÉTAIN, PLAQUÉ (OR MAT 22K, BRONZE), VERRE, CHAÎNE,  
FERMOIR À PINCE  
Pewter, plated (22k matte gold, bronze), glass, chain, lobster crimp clasp

CIRCONFÉRENCE 45,5-50 cm  
Circumference 17.9-19.7"



525945 TERRACOTTA  
Terracotta



525937 BLIZZARD  
Blizzard



525923 LAVA  
Lava



525930 \* TOUNDRA  
Toundra



525933 GLACIER  
Glacier



525947 NOIR  
Black



# FLORIANA

ÉTAIN, PLAQUÉ (OR MAT 22K, BRONZE), CHÂÎNE, FERMOIR À BARRE CIRCONFÉRENCE 41-47,5 cm  
À BARRE Circumference 16.1-18.7"  
Pewter, plated (22k matte gold, bronze), chain, tag bar clasp

ÉTAIN  
Pewter



BRONZE  
Bronze



OR  
Gold



\* TRIO  
Trio



# FRANKIE

ÉTAIN, PLAQUÉ BRONZE, VERRE, RÉSINE, BOIS RÉSINÉ,  
CHAÎNE, FERMOIR À PINCE  
Pewter, bronze-plated, glass, resin, resined wood, chain, lobster crimp  
clasp

CIRCONFÉRENCE 47-51 cm  
Circumference 18.5-20.1"

533145 TERRACOTTA  
Terracotta

533137 \* BLIZZARD  
Blizzard



533123 LAVA  
Lava



533130 TOUNDRA  
Tundra



533133 GLACIER  
Glacier



ÉTAIN, PLAQUÉ (OR MAT 22K, BRONZE), RÉSINE, BOIS  
 RÉSINÉ, CHAÎNE, FERMOIR À BARRE  
 Pewter, plated (22k matte gold, bronze), resin, resined wood, chain,  
 tag bar clasp

CIRCONFÉRENCE 43-50 cm  
 Circumference 16.9-19.7"

BLANC  
 White



BLIZZARD  
 Blizzard



NOYER  
 Walnut



\* GRILLE NOIRE  
 Black Grid



GRANT



ÉTAIN, PLAQUÉ (OR MAT 22K, BRONZE), VERRE, CHAÎNE,  
FERMOIR À PINCE  
Pewter, plated (22k matte gold, bronze), glass, chain, lobster crimp clasp

CIRCONFÉRENCE 40-44,5 cm  
Circumference 15.7-17.5"



527945

\* TERRACOTTA  
Terracotta



527941

BRUME  
Mist



527923

LAVA  
Lava



527930

TOUNDRA  
Tundra



527933

GLACIER  
Glacier



# JACKIE

ÉTAIN, PLAQUÉ (OR MAT 22K, BRONZE), CUIR, CHAÎNE,  
FERMOIR À BARRE  
Pewter, plated (22k matte gold, bronze), leather, chain, tag bar clasp

LONGUEUR 48-50 cm  
Length 18.9-19.7"



\* ÉTAIN  
Pewter



BRONZE  
Bronze



TRIO  
Trio



JANICE

ÉTAIN, PLAQUÉ (OR MAT 22K, BRONZE), RÉSINE, BOIS RÉSINÉ,  
CHAÎNE, FERMOIR À PINCE

LONGUEUR 46-50 cm  
Length 18.1-19.7"

Pewter, plated (22k matte gold, bronze), resin, resined wood, chain,  
lobster crimp clasp



432337

BLIZZARD  
Blizzard



432321

\* NOYER  
Walnut



432311

NOIR  
Black



# JOLENE

ÉTAIN, PLAQUÉ (OR MAT 22K, BRONZE), VERRE, CHAÎNE,  
FERMOIR À PINCE  
Pewter, plated (22k matte gold, bronze), glass, chain, lobster crimp clasp

LONGUEUR 38-41 cm  
Length 15.0-16.1"

\* BLIZZARD  
Blizzard



TERRACOTTA  
Terracotta



LAVA  
Lava



FIESTA  
Fiesta



GLACIER  
Glacier



TOUNDRRA  
Toundra



# KARELLE

ÉTAIN, PLAQUÉ (OR MAT 22K, BRONZE), CHÂÎNE, FERMOIR  
À PINCE  
Pewter, plated (22k matte gold, bronze), chain, lobster crimp clasp

LONGUEUR 46-50 cm  
Length 18.1-19.7"



\* ÉTAIN  
Pewter



TRIO  
Trio





# KAROL

ÉTAIN, PLAQUÉ (OR MAT 22K, BRONZE), PERLE, VERRE,  
CHAÎNE, FERMOIR À BARRE  
Pewter, plated (22k matte gold, bronze), pearl, glass, chain, tag bar  
clasp

CIRCONFÉRENCE 50-57 cm  
Circumference 19.7-22.4"

BLIZZARD  
Blizzard



TERRACOTTA  
Terracotta



LAVA  
Lava



FIESTA  
Fiesta



GLACIER  
Glacier



\* TOUNDRA  
Toundra



ÉTAIN, PLAQUÉ BRONZE, VERRE, RÉSINE, BOIS RÉSINÉ,  
CUIR, CHAÎNE, ANNEAUX DÉCORATIFS, FERMOIR À  
PINCE

CIRCONFÉRENCE 48-52 cm  
Circumference 18.9-20.5"

Pewter, bronze-plated, glass, resin, resined wood, leather, chain,  
decorative rings, lobster crimp clasp



BLIZZARD  
Blizzard



TERRACOTTA  
Terracotta



LAVA  
Lava



TOUNDR  
Toundra



\* GLACIER  
Glacier

KIZI

ÉTAIN, PLAQUÉ (OR MAT 22K, BRONZE), CUIR, CHAÎNE,  
FERMOIR À BARRE  
Pewter, plated (22k matte gold, bronze), leather, chain, tag bar clasp

CIRCONFÉRENCE 47-55 cm  
Circumference 18.5-21.7"



ÉTAIN  
Pewter



BRONZE  
Bronze



\* OR  
Gold





# KLAUS

ÉTAIN, PLAQUÉ (OR MAT 22K, BRONZE), RÉSINE, BOIS RÉSINÉ, CUIR,  
CÉRAMIQUE, FERMOIR À BARRE

Pewter, plated (22k matte gold, bronze), resin, resined wood, leather, ceramic, tag bar  
clasp

289487  


\* BLANC  
White



289422  


GRENADINE  
Grenadine



289430  


TOUNDRA  
Toundra

CIRCONFÉRENCE 41,5-48,5 cm  
Circumference 16.3-19.1"

CACAO  
Cacao



NOIR  
Black



GRIS  
Grey



KOLBE

ÉTAIN, PVC, CUIR, FERMOIR AIMANTÉ  
Pewter, PVC, leather, magnetic clasp

CIRCONFÉRENCE 45 cm  
Circumference 17.7"



\* ÉTAIN  
Pewter



KOURTNEY

ÉTAIN, PLAQUÉ (OR MAT 22K, BRONZE), PERLE, FERMOIR  
À BARRE  
Pewter, plated (22k matte gold, bronze), pearl, tag bar clasp

CIRCONFÉRENCE 40-46 cm  
Circumference 15.7-18.1"



ÉTAIN  
Pewter



\*BRONZE  
Bronze



OR  
Gold





\* FIESTA  
Fiesta



BRACELET  
Bracelet

BRELOQUE  
charm

UNE PARTIE DU PENDENTIF DU COLLIER SE DÉTACHE POUR FORMER UN BRACELET ET UNE BRELOQUE INDÉPENDANTE  
A piece of the necklace's pendant can be detached to create a bracelet and an independent charm.

CIRCONFÉRENCE DU BRACELET 18,5-19 cm  
bracelet's circumference 7.3-7.5"

BLIZZARD  
Blizzard



TERRACOTTA  
Terracotta



LAVA  
Lava



GLACIER  
Glacier



TOUNDR  
Toundra





LEXIA

ÉTAIN, PLAQUÉ BRONZE, PERLE, RÉSINE, PVC, FERMOIR  
À BARRE  
Pewter, bronze-plated, pearl, resin, PVC, tag bar clasp

LONGUEUR 43-46 cm  
Length 16.9-18.1"



480940

ÉTAIN  
Pewter



480938

\* BRONZE  
Bronze

MACY

ÉTAIN, PLAQUÉ (OR MAT 22K, BRONZE), PERLE, CUIR,  
CHAÎNE, FERMOIR À BARRE  
Pewter, plated (22k matte gold, bronze), pearl, leather, chain, tag  
bar clasp

CIRCONFÉRENCE 45-52 cm  
Circumference 17.7-20.5"

\* ÉTAIN  
Pewter



BRONZE  
Bronze



OR  
Gold



# MAELLE

ÉTAIN, PLAQUÉ (OR MAT 22K, BRONZE), CUIR, FERMOIR  
À BARRE  
Pewter, plated (22k matte gold, bronze), leather, tag bar clasp

CIRCONFÉRENCE 49-55 cm  
Circumference 19.3-21.7"

532240  


\* ÉTAIN  
Pewter



532273  


TRIO  
Trio



MALLONE

ÉTAIN, CHÂÎNE, FERMOIR À BARRE  
Pewter, chain, tag bar clasp

CIRCONFÉRENCE 49-56 cm  
Circumference 19.3-22.0"

\* ÉTAIN  
Pewter



MIA

ÉTAIN, PERLE, FERMOIR À BARRE  
Pewter, pearl, tag bar clasp

CIRCONFÉRENCE 45-52 cm  
Circumference 17.7-20.5"



\* PERLE  
Pearl



OCELIA

ÉTAIN, PLAQUÉ (OR MAT 22K, BRONZE), PERLE, RÉSINE,  
BOIS RÉSINÉ, CÉRAMIQUE, QUARTZ, FERMOIR À BARRE  
Pewter, plated (22k matte gold, bronze), pearl, resin, resined wood,  
ceramic, quartz, tag bar clasp

CIRCONFÉRENCE 43-50 cm  
Circumference 16.9-19.7"



\* BLIZZARD  
Blizzard



NOYER  
Walnut



NOIR  
Black





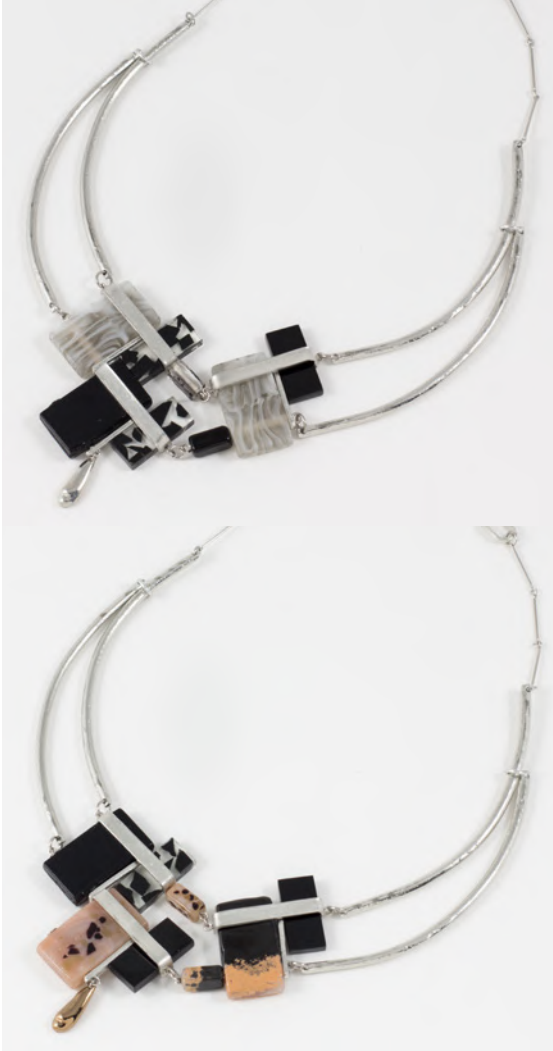
ONDINE

ÉTAIN, PLAQUÉ (OR MAT 22K, BRONZE), VERRE, RÉSINE, BOIS RÉSINÉ,  
CHAÎNE, FERMOIR À BARRE

Pewter, plated (22k matte gold, bronze), glass, resin, resined wood, chain, tag bar  
clasp

534037  


BLIZZARD  
Blizzard



534045  


TERRACOTTA  
Terracotta



534023  


LAVA  
Lava

CIRCONFÉRENCE 45,5-52 cm  
Circumference 17.9-20.5"

\* TOUNDRA  
Toundra



GLACIER  
Glacier



FIESTA  
Fiesta



OXANA

ÉTAIN, PVC, ANNEAUX DÉCORATIFS, FERMOIR À BARRE  
Pewter, PVC, decorative rings, tag bar clasp

CIRCONFÉRENCE  
Circumference

42 cm  
16.5"



\* ÉTAIN  
Pewter



ÉTAIN, PLAQUÉ (OR MAT 22K, BRONZE), RÉSINE, BOIS  
RÉSINÉ, CUIR, FERMOIR À BARRE

Pewter, plated (22k matte gold, bronze), resin, resined wood,  
leather, tag bar clasp

CIRCONFÉRENCE 46-53 cm

Circumference 18.1-20.9"

BLIZZARD  
Blizzard



\* TOUNDRA  
Toundra



CACAO  
Cacao



GRIS  
Grey



TRIO  
Trio



PAIGE

ÉTAIN, PLAQUÉ (OR MAT 22K, BRONZE), VERRE, BOIS  
RÉSINÉ, RÉSINE, CUIR, FERMOIR À BARRE

Pewter, plated (22k matte gold, bronze), glass, resined wood, resin,  
leather, tag bar clasp

CIRCONFÉRENCE 46-53 cm

Circumference 18.1-20.9"



285145

TERRACOTTA  
Terracotta



285137

BLIZZARD  
Blizzard



285123

LAVA  
Lava



285130

TOUNDRA  
Tundra



285133

\* GLACIER  
Glacier



PAMELA

ÉTAIN, PLAQUÉ (OR MAT 22K, BRONZE), BOIS RÉSINÉ,  
RÉSINE, CUIR, FERMOIR À BARRE

Pewter, plated (22k matte gold, bronze), resined wood, resin,  
leather, tag bar clasp

CIRCONFÉRENCE 48-55 cm

Circumference 18.9-21.7"

BLIZZARD  
Blizzard



LAVA  
Lava



\* TOUNDRA  
Tundra



NOIR  
Black



TRIO  
Trio





PAOLINA

ÉTAIN, CUIR, CHAÎNE, FERMOIR À BARRE  
Pewter, leather, chain, tag bar clasp

LONGUEUR 40-45 cm  
Length 15.7-17.7"



\* ÉTAIN  
Pewter

PARIS

ÉTAIN, PLAQUÉ BRONZE, VERRE, RÉSINE, BOIS RÉSINÉ,  
CUIR, CHAÎNE, FERMOIR À BARRE  
Pewter, bronze-plated, glass, resin, resined wood, leather, chain, tag  
bar clasp

CIRCONFÉRENCE 41-48 cm  
Circumference 16.1-18.9"

BLIZZARD  
Blizzard



\* TERRACOTTA  
Terracotta



LAVA  
Lava



TOUNDRA  
Toundra



GLACIER  
Glacier





COLLIER | RAQUEL – GLACIER (P.58)  
*Necklace / Raquel – Glacier (p.58)*



PAVEL

ÉTAIN, PLAQUÉ (OR MAT 22K, BRONZE), VERRE, RÉSINE,  
BOIS RÉSINÉ, CUIR, FERMOIR À BARRE

Pewter, plated (22k matte gold, bronze), glass, resin, resined wood,  
leather, tag bar clasp

CIRCONFÉRENCE 46,5-53 cm

Circumference 18.3-20.9"

BLIZZARD  
Blizzard



TERRACOTTA  
Terracotta



LAVA  
Lava



TOUNDR  
Tundra



\* GLACIER  
Glacier





276245  
TERRACOTTA  
Terracotta



276237  
BLIZZARD  
Blizzard



276223  
LAVA  
Lava



LA PARTIE INFÉRIEURE DU  
PENDENTIF EST COMPOSÉE  
D'UNE BRELOQUE.

A charm is part of the lower part  
of the pendant.



276210  
FIESTA  
Fiesta



276230  
\* TOUNDRA  
Toundra



276233  
GLACIER  
Glacier



\* ÉTAIN  
Pewter





# RIVER

ÉTAIN, PLAQUÉ (OR MAT 22K, BRONZE), PERLE, VERRE,  
RÉSINE, BOIS RÉSINÉ, CÉRAMIQUE, FERMOIR À BARRE  
Pewter, plated (22k matte gold, bronze), pearl, glass, resin,  
resined wood, ceramic, tag bar clasp

LONGUEUR 38-49 cm  
Length 15.0-19.3"



532345

TERRACOTTA  
Terracotta



532337

BLIZZARD  
Blizzard



532323

LAVA  
Lava



UNE PARTIE DU PENDENTIF DU COLLIER SE DÉTACHE POUR FORMER UN BRACELET ET UNE BRELOQUE INDÉPENDANTE  
A piece of the necklace's pendant can be detached to create a bracelet and an independent charm.

LONGUEUR DU BRACELET 20 cm  
bracelet's Length 7.9"



TOUNDRA  
Tundra



BRACELET  
Bracelet



\* GLACIER  
Glacier



FIESTA  
Fiesta



# ROMY

ÉTAIN, PLAQUÉ (OR MAT 22K, BRONZE), PERLE, VERRE, RÉSINE,  
BOIS RÉSINÉ, CHAÎNE, FERMOIR À BARRE  
Pewter, plated (22k matte gold, bronze), pearl, glass, resin,  
chain, tag bar clasp

LONGUEUR 47,5-51 cm  
Length 18.7-20.1"



532845

\* TERRACOTTA  
Terracotta



532837

BLIZZARD  
Blizzard



532823

LAVA  
Lava



LA PARTIE INFÉRIEURE DU  
PENDENTIF EST COMPOSÉE  
D'UNE BRELOQUE.

A charm is part of the lower part  
of the pendant.



532830

TOUNDRA  
Tundra



532833

GLACIER  
Glacier



# THELMA

ÉTAIN, PLAQUÉ (OR MAT 22K, BRONZE), VERRE, CUIR,  
FERMOIR À BARRE

Pewter, plated (22k matte gold, bronze), glass, leather, tag bar  
clasp

CIRCONFÉRENCE 45,5-52,5 cm

Circumference 17.9-20.7"

BLIZZARD  
Blizzard



TERRACOTTA  
Terracotta



LAVA  
Lava



TOUNDRA  
Toundra



\* GLACIER  
Glacier



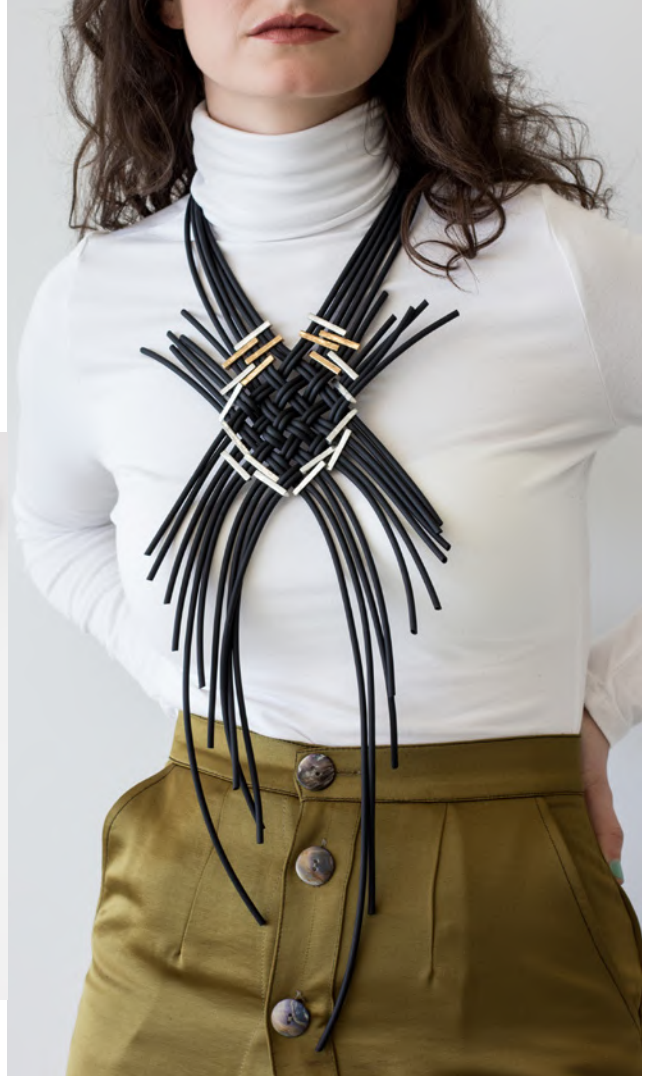
VALENTINE

ÉTAIN, PLAQUÉ BRONZE, PVC, FERMOIR AIMANTÉ  
Pewter, bronze-plated, PVC, magnetic clasp

LONGUEUR 62 cm  
Length 24.4"

533840  


\* ÉTAIN  
Pewter



WINONA

ÉTAIN, PLAQUÉ BRONZE, RÉSINE, BOIS RÉSINÉ, CUIR, FERMOIR  
À BARRE  
Pewter, bronze-plated, resin, resined wood, leather, tag bar clasp

LONGUEUR 41-44 cm  
Length 16.1-17.3"



\* ÉTAIN  
Pewter

520140  
[Barcode]





417937  
417937

BLIZZARD  
Blizzard



417945  
417945

TERRACOTTA  
Terracotta

CIRCONFÉRENCE 42-49 cm  
Circumference 16.5-19.3"

LAVA  
Lava



\* GLACIER  
Glacier



TOUNDRA  
Toundra



# ZAPHIR

ÉTAIN, PLAQUÉ BRONZE, VERRE, BOIS RÉSINÉ, RÉSINE,  
CUIR, FERMOIR À BARRE

Pewter, bronze-plated, glass, resined wood, resin, leather, tag bar  
clasp

CIRCONFÉRENCE 48-55,5 cm

Circumference 18.9-21.9"

434121  


\* NOYER  
Walnut



434111  


NOIR  
Black



## Des rallonges pour des colliers parfaits

Votre cliente adore un collier, mais le trouve trop court ? Ça peut arriver. Nous y avons pensé. Choisissez parmi les rallonges Anne-Marie Chagnon spécialement conçues pour allonger nos colliers à chaînes.

Pour des bijoux uniques à l'image de chacune, ces rallonges **peuvent même être portées comme bracelets !**

## Extensions for perfect necklaces

Your client loves a necklace but finds it too short? It's been known to happen. We've thought about it. Choose from the Anne-Marie Chagnon necklace extensions made especially to lengthen our chain necklaces.

For unique jewellery that fits every woman, **they can even be worn as bracelets!**

### CLASSIQUE

ÉTAIN, CHAÎNE  
Pewter, chain

LONGUEUR 18 cm  
Length 7.08"



TEL QUEL  
As is

### ART DECO

ÉTAIN, CHAÎNE  
Pewter, chain

LONGUEUR 19 cm  
Length 7.48"



ARGENTÉ  
Silvery



BRONZE  
Bronze

### GOURMETTE / Curb

ÉTAIN, CHAÎNE  
Pewter, chain

LONGUEUR 18 cm  
Length 7.08"



ARGENTÉ  
Silvery

### CONTEMPORAINE / Contemporary

ÉTAIN, ALUMINIUM PLAQUÉ OR, CHAÎNE,  
ANNEAUX DÉCORATIFS  
Pewter, gold-plated aluminum, chain, decorative jump rings

LONGUEUR 19 cm  
Length 7.48"



TEL QUEL  
As is





À GAUCHE : BOUCLES D'OREILLES | PIERA - ÉTAIN (P.97)  
À DROITE : BOUCLES D'OREILLES | SOFIANE – ÉTAIN (P.105)  
*Left side: Earrings / Piera - Pewter (p.97), Right side: Earrings / Sofiane – Pewter (p.105)*



ÉTAIN, PLAQUÉ (OR MAT 22K, BRONZE)  
 Pewter, plated (22k matte gold, bronze)

LONGUEUR 1 cm  
 Length 0.4"  
 POIDS 1 GR  
 Weight 0.04 OZ"



522240  


\* ÉTAIN  
 Pewter

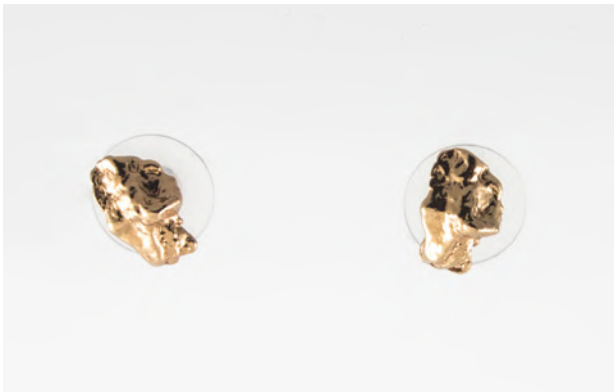


522247  


OR  
 Gold

522238  


BRONZE  
 Bronze



# ATHENA



ÉTAIN, PLAQUÉ (OR MAT 22K, BRONZE), PERLE  
Pewter, plated (22k matte gold, bronze), pearl

LONGUEUR 3 cm  
Length 1.2"  
POIDS 1 GR  
Weight 0.04 OZ

ÉTAIN  
Pewter



\* OR  
Gold



BRONZE  
Bronze



# BARRY



ÉTAIN, PERLE  
Pewter, pearl

LONGUEUR 3 cm  
Length 1.2"  
POIDS 2 GR  
Weight 0.07 OZ

\* PERLE  
Pearl



# BEVERLY

ÉTAIN, PLAQUÉ (OR MAT 22K, BRONZE), VERRE  
 Pewter, plated (22k matte gold, bronze), glass

LONGUEUR 4.5 cm  
 Length 1.8"  
 POIDS 1 GR  
 Weight 0.04 OZ



535341  
 BRUME  
 Mist



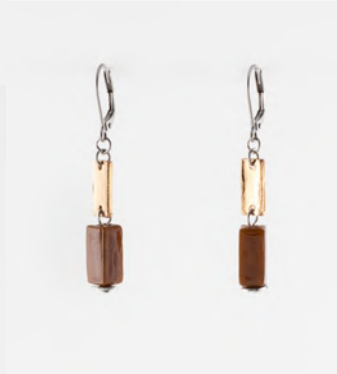
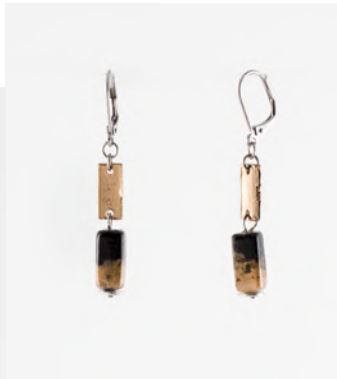
535306  
 ENCRE  
 Ink



535345  
 \*TERRACOTTA  
 Terracotta



535323  
 LAVA  
 Lava



535311  
 NOIR  
 Black



535333  
 GLACIER  
 Glacier



535395  
 CACAO  
 Cacao



535330  
 TOUNDRA  
 Tundra



BRENDA 

ÉTAIN, PLAQUÉ (OR MAT 22K, BRONZE), VERRE, CHAÎNE  
Pewter, plated (22k matte gold, bronze), glass, chain

LONGUEUR 5,5 cm  
Length 2.2"  
POIDS 2 GR  
Weight 0.07 OZ



BRUME  
Mist 556241 




NOIR  
Black 556247 

ENCRE  
Ink 556206 



GLACIER  
Glacier 556233 

TERRACOTTA  
Terracotta 556245 



\* TOUNDRA  
Toundra 556230 

LAVA  
Lava 556223 



OCÉAN  
ocean 556249 

BOUCLES D'OREILLES – Earrings

ÉTAIN, PERLE, VERRE  
Pewter, pearl, glass

LONGUEUR 4 cm  
Length 1.6"  
POIDS 2 GR  
Weight 0.07 OZ



556623 

LAVA  
Lava



556630 

TOUNDRA  
Toundra

556645 

TERRACOTTA  
Terracotta



556695 

CACAO  
Cacao

556606 

ENCRE  
Ink



556633 

\* GLACIER  
Glacier

556641 

BRUME  
Mist



556647 

NOIR  
Black

# CAMERON

ÉTAIN, PLAQUÉ (OR MAT 22K, BRONZE), CHÂÎNE  
Pewter, plated (22k matte gold, bronze), chain

LONGUEUR 4.5 cm  
Length 1.8"  
POIDS 2 GR  
Weight 0.07 OZ



ÉTAIN  
Pewter



BRONZE  
Bronze



\* OR  
Gold



CHRISTIE

ÉTAIN, PERLE, VERRE  
Pewter, pearl, glass

LONGUEUR 4 cm  
Length 1.6"  
POIDS 3 GR  
Weight 0.11 OZ



535441  
BRUME  
Mist



535406  
ENCRE  
Ink



535445  
TERRACOTTA  
Terracotta



535423  
LAVA  
Lava



535411  
NOIR  
Black



535449  
OCÉAN  
Ocean



535434  
\* TERRAZZO  
Terrazzo



535430  
TOUNDRA  
Toundra



# CHUCK

ÉTAIN, CUIR  
Pewter, leather

LONGUEUR 6 cm  
Length 2.4"  
POIDS 2 GR  
Weight 0.07 OZ



BLANC  
White



NOIR  
Black



GRENADINE  
Grenadine



GRIS  
Grey



TOUNDR  
Tundra

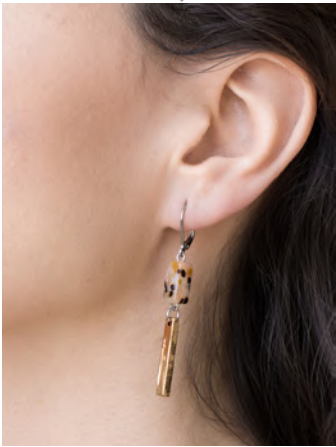


\* CACAO  
Cacao



ÉTAIN, PLAQUÉ (OR MAT 22K, BRONZE), VERRE  
Pewter, plated (22k matte gold, bronze), glass

LONGUEUR 5 cm  
Length 2.0"  
POIDS 2 GR  
Weight 0.07 OZ



BRUME  
Mist



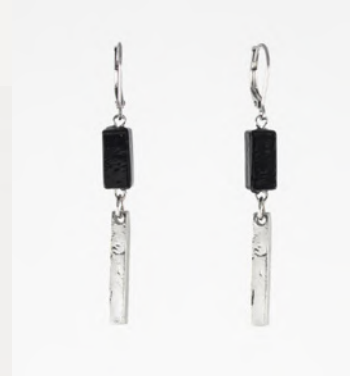
ENCRE  
Ink



TERRACOTTA  
Terracotta



\* TERRAZZO  
terrazzo



NOIR  
Black



OcéAN  
ocean



TOUNDR  
Tundra



LAVA  
Lava



LIAM

ÉTAIN, PLAQUÉ (OR MAT 22K, BRONZE), PERLE  
 Pewter, plated (22k matte gold, bronze), pearl

LONGUEUR 3.5 cm  
 Length 1.4"  
 POIDS 3 GR  
 Weight 0.11 OZ



ÉTAIN  
 Pewter



BRONZE  
 Bronze



\* TRIO  
 Trio



OR  
 Gold





BOUCLES D'OREILLES | SOLANGE – OR (P.106)  
*Earrings / Solange – Gold (p.106)*



LIONEL



ÉTAIN, PLAQUÉ (OR MAT 22K, BRONZE), CUIR, ANNEAUX DÉCORATIFS

Pewter, plated (22k matte gold, bronze), leather, decorative rings

LONGUEUR 5 cm

Length 2.0"

POIDS 2 GR

Weight 0.07 OZ

\* ÉTAIN  
Pewter



BRONZE  
Bronze



OR  
Gold



LUKE



ÉTAIN, PERLE

Pewter, pearl

LONGUEUR 4 cm

Length 1.6"

POIDS 3 GR

Weight 0.11 OZ

\* ÉTAIN  
Pewter



ÉTAIN, PLAQUÉ (OR MAT 22K, BRONZE)  
 Pewter, plated (22k matte gold, bronze)

LONGUEUR 3,5 cm  
 Length 1.4"  
 POIDS 5 GR  
 Weight 0.18 OZ



521840  


ÉTAIN  
 Pewter



521838  


BRONZE  
 Bronze



521847  


\*OR  
 Gold

# MANUEL

ÉTAIN, PLAQUÉ (OR MAT 22K, BRONZE), CHAÎNE  
Pewter, plated (22k matte gold, bronze), chain

LONGUEUR 6 cm  
Length 2.4"  
POIDS 2 GR  
Weight 0.07 OZ



ÉTAIN  
Pewter



OR  
Gold



\* BRONZE  
Bronze



MARCIA

ÉTAIN, PLAQUÉ BRONZE, VERRE  
Pewter, bronze-plated, glass

LONGUEUR 5 cm  
Length 2.0"  
POIDS 5 GR  
Weight 0.18 OZ



535223

LAVA  
Lava



535230

TOUNDRA  
Toundra

535245

TERRACOTTA  
Terracotta



535295

\* CACAO  
Cacao

535206

ENCRE  
Ink



535233

GLACIER  
Glacier

535241

BRUME  
Mist



535211

NOIR  
Black



MARTY 

ÉTAIN, PLAQUÉ (OR MAT 22K, BRONZE)  
Pewter, plated (22k matte gold, bronze)

LONGUEUR 3 cm  
Length 1.2"  
POIDS 5 GR  
Weight 0.18 OZ



ÉTAIN  
Pewter



\* OR  
Gold



BRONZE  
Bronze



MELINA 

ÉTAIN, PLAQUÉ (OR MAT 22K, BRONZE)  
Pewter, plated (22k matte gold, bronze)

LONGUEUR 2 cm  
Length 0.8"  
POIDS 2 GR  
Weight 0.07 OZ



ÉTAIN  
Pewter



\* BRONZE  
Bronze



OR  
Gold

MICKEY

ÉTAIN  
Pewter

LONGUEUR 5.5 cm  
Length 2.2"  
POIDS 7 GR  
Weight 0.25 OZ



\* ÉTAIN  
Pewter

MISSIE 



ÉTAIN, PLAQUÉ (OR MAT 22K, BRONZE)  
Pewter, plated (22k matte gold, bronze)

LONGUEUR 4 cm  
Length 1.6"  
POIDS 4 GR  
Weight 0.14 OZ

554940 

ÉTAIN  
Pewter



554938 

BRONZE  
Bronze



554947 

\* OR  
Gold

# MOIRA

ÉTAIN, BOIS RÉSINÉ, RÉSINE  
Pewter, resined wood, resin

LONGUEUR 5,5 cm  
Length 2.2"  
POIDS 3 GR  
Weight 0.11 OZ



BLIZZARD  
Blizzard



NOYER  
Walnut



\* GRILLE NOIRE  
Black Grid





BOUCLES D'OREILLES | VANESSA – ÉTAIN (P.108)  
Earrings / Vanessa – Pewter (p.108)

NATALIA

ÉTAIN, PLAQUÉ (OR MAT 22K, BRONZE)  
Pewter, plated (22k matte gold, bronze)

LONGUEUR 4 cm  
Length 1.6"  
POIDS 5 GR  
Weight 0.18 OZ



332338

\* BRONZE  
Bronze



332347

OR  
Gold

332340

ÉTAIN  
Pewter



332373

TRIO  
Trio

# NICHOL

ÉTAIN, CUIR, ANNEAUX DÉCORATIFS  
Pewter, leather, decorative rings

LONGUEUR 6.5 cm  
Length 2.6"  
POIDS 7 GR  
Weight 0.25 OZ



\* ÉTAIN  
Pewter



ÉTAIN, CUIR  
Pewter, leather

LONGUEUR 5 cm  
Length 2.0"  
POIDS 3 GR  
Weight 0.11 OZ



555430  


\* TOUNDRA  
Toundra



555495  


CACAO  
Cacao

555422  


GRENADINE  
Grenadine



555441  


GRIS  
Grey



555487  


BLANC  
White



555447  


NOIR  
Black





ÉTAIN, PLAQUÉ (OR MAT 22K, BRONZE), VERRE, CHAÎNE  
Pewter, plated (22k matte gold, bronze), glass, chain

LONGUEUR 8 cm  
Length 3.1"  
POIDS 5 GR  
Weight 0.18 OZ



BRUME  
Mist



TERRACOTTA  
Terracotta



\* LAVA  
Lava



GLACIER  
Glacier



TOUNDR  
Tundra



FIESTA  
Fiesta



NORRIS

ÉTAIN, PLAQUÉ (OR MAT 22K, BRONZE), VERRE  
 Pewter, plated (22k matte gold, bronze), glass

LONGUEUR 7 cm  
 Length 2.8"  
 POIDS 6 GR  
 Weight 0.21 OZ



524523

LAVA  
 Lava



524510

FIESTA  
 Fiesta

524545

TERRACOTTA  
 Terracotta

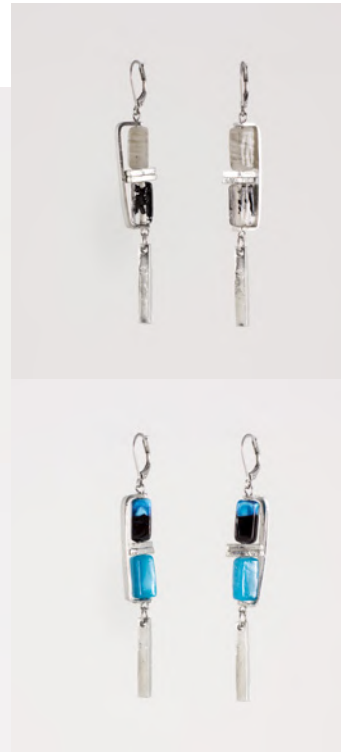


524530

TOUNDRA  
 Toundra

524537

BLIZZARD  
 Blizzard



524533

\* GLACIER  
 Glacier

PEIO



ÉTAIN, PLAQUÉ (OR MAT 22K, BRONZE), PERLE,  
CHAÎNE  
Pewter, plated (22k matte gold, bronze), pearl, chain

LONGUEUR 7.5 cm  
Length 3.0"  
POIDS 3 GR  
Weight 0.11 OZ

\* ÉTAIN  
Pewter



521640

OR  
Gold



521647

BRONZE  
Bronze



521638



BOUCLES D'OREILLES – Earrings

PIERA



ÉTAIN  
Pewter

LONGUEUR 5.5 cm  
Length 2.2"  
POIDS 8 GR  
Weight 0.28 OZ



\* ÉTAIN  
Pewter



535940

ÉTAIN, PLAQUÉ BRONZE, PERLE, VERRE  
Pewter, bronze-plated, pearl, glass

LONGUEUR 7 cm  
Length 2.8"  
POIDS 4 GR  
Weight 0.14 OZ



556445

TERRACOTTA  
Terracotta



556423

LAVA  
Lava



556441

BRUME  
Mist



556430

\* TOUNDRA  
Tundra



556437

BLIZZARD  
Blizzard



556433

GLACIER  
Glacier



## PRIMEROSE



ÉTAIN, PERLE  
Pewter, pearl

LONGUEUR 4 cm  
Length 1.6"  
POIDS 6 GR  
Weight 0.21 OZ



\* PERLE  
Pearl



## SEAN



ÉTAIN, CUIR, ANNEAUX DÉCORATIFS  
Pewter, leather, decorative rings

LONGUEUR 7.5 cm  
Length 3.0"  
POIDS 9 GR  
Weight 0.32 OZ



\* ÉTAIN  
Pewter



SHANIA

ÉTAIN, PLAQUÉ (OR MAT 22K, BRONZE), PERLE  
Pewter, plated (22k matte gold, bronze), pearl

LONGUEUR 7 cm  
Length 2.8"  
POIDS 7 GR  
Weight 0.25 OZ



529140

ÉTAIN  
Pewter



529138

\* BRONZE  
Bronze



529147

OR  
Gold

ÉTAIN, PLAQUÉ BRONZE, BOIS RÉSINÉ, RÉSINE  
Pewter, bronze-plated, resined wood, resin

LONGUEUR 6,5 cm  
Length 2.6"  
POIDS 7 GR  
Weight 0.25 OZ



BLANC  
White



BLIZZARD  
Blizzard

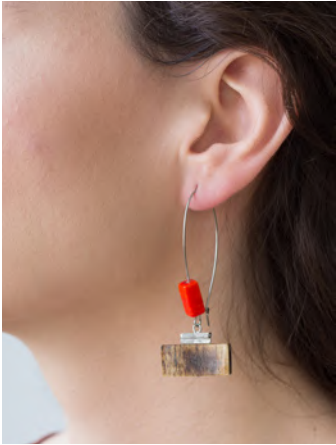


GRILLE NOIRE  
Black Grid



\* NOYER  
Walnut





ÉTAIN, PLAQUÉ (OR MAT 22K, BRONZE), VERRE, BOIS  
 RÉSINÉ, RÉSINE  
 Pewter, plated (22k matte gold, bronze), glass, resined wood,  
 resin

LONGUEUR 6,5 cm  
 Length 2.6"  
 POIDS 4 GR  
 Weight 0.14 OZ



523023

\* LAVA  
 Lava



523045

TERRACOTTA  
 Terracotta



523033

GLACIER  
 Glacier



523037

BLIZZARD  
 Blizzard



523047

NOIR  
 Black



523030

TOUNDRA  
 Tundra



SHIRLEY 



ÉTAIN, PLAQUÉ (OR MAT 22K, BRONZE), PERLE  
Pewter, plated (22k matte gold, bronze), pearl

LONGUEUR 4,5 cm  
Length 1.8"  
POIDS 5 GR  
Weight 0.18 OZ

ÉTAIN 373740  
Pewter 



BRONZE 373738  
Bronze 



\* TRIO 373773  
Trio 



OR 373747  
Gold 

BOUCLES D'OREILLES – Earrings

# SIGRID

ÉTAIN, PLAQUÉ (OR MAT 22K, BRONZE), CUIR, ANNEAUX DÉCORATIFS

Pewter, plated (22k matte gold, bronze), leather, decorative rings

LONGUEUR 6 cm

Length 2.4"

POIDS 5 GR

Weight 0.18 OZ



537540

ÉTAIN  
Pewter



537538

\* BRONZE  
Bronze



537547

OR  
Gold

## SILVIO



ÉTAIN, PERLE  
Pewter, pearl

LONGUEUR 6 cm  
Length 2.4"  
POIDS 8 GR  
Weight 0.28 OZ



\* PERLE  
Pearl



## SOFIANE



ÉTAIN, PERLE, CHAÎNE  
Pewter, pearl, chain

LONGUEUR 7 cm  
Length 2.8"  
POIDS 8 GR  
Weight 0.28 OZ



\* PERLE  
Pearl



# SOLANGE

ÉTAIN, PLAQUÉ (OR MAT 22K, BRONZE), RÉSINE, BOIS  
 RÉSINÉ, CÉRAMIQUE  
 Pewter, plated (22k matte gold, bronze), resin, resined wood, ceramic

LONGUEUR 6.5 cm  
 Length 2.6"  
 POIDS 12 GR  
 Weight 0.42 OZ



\* ÉTAIN  
 Pewter



BRONZE  
 Bronze



OR  
 Gold



VALERY

ÉTAIN, VERRE, RÉSINE, BOIS RÉSINÉ  
Pewter, glass, resin, resined wood

LONGUEUR 6 cm  
Length 2.4"  
POIDS 7 GR  
Weight 0.25 OZ



\* BLIZZARD  
Blizzard



TERRACOTTA  
Terracotta



GLACIER  
Glacier



LAVA  
Lava



TOUNDRA  
Tundra



# VANESSA



ÉTAIN, PVC  
Pewter, PVC

LONGUEUR 8.5 cm  
Length 3.3"  
POIDS 13 GR  
Weight 0.46 OZ



536840

\* ÉTAIN  
Pewter

# XANTI



ÉTAIN, RÉSINE, BOIS RÉSINÉ  
Pewter, resin, resined wood

LONGUEUR 5 cm  
Length 2.0"  
POIDS 4 GR  
Weight 0,14 OZ



537637

BLIZZARD  
Blizzard



537621

\* NOYER  
Walnut



537611

NOIR  
Black



XAVIER

ÉTAIN, PERLE, VERRE, RÉSINE, BOIS RÉSINÉ, CHAÎNE  
 Pewter, pearl, glass, resin, resined wood, chain

LONGUEUR 6 cm  
 Length 2.4"  
 POIDS 7 GR  
 Weight 0.25 OZ



BLIZZARD  
 Blizzard



GLACIER  
 Glacier



TERRACOTTA  
 Terracotta



\* TOUNDRA  
 Tundra



LAVA  
 Lava



# YANIS

ÉTAIN, PLAQUÉ (OR MAT 22K, BRONZE), PERLE,  
VERRE, CHÂÎNE  
Pewter, plated (22k matte gold, bronze), pearl, glass, chain

LONGUEURS 9 cm - 4.5 cm  
Length 3.5" - 1.8"  
POIDS 6 GR - 2 GR  
Weight 0.21 OZ - 0.07 OZ



\* ENCRE  
Ink



TERRACOTTA  
Terracotta



LAVA  
Lava



NOIR  
Black



GLACIER  
Glacier



TOUNDRRA  
Toundra



LA PARTIE ARRIÈRE DE LA BOUCLE  
D'OREILLE EST COMPOSÉE D'UNE BRELOQUE.  
A charm is part of the back part of the earring.

BOUCLES D'OREILLES  
Earrings

BRELOQUES  
charms



# ZAZIE



ÉTAIN, RÉSINE, BOIS RÉSINÉ  
Pewter, resin, resined wood

LONGUEUR 5 cm  
Length 2.0"  
POIDS 4 GR  
Weight 0.14 OZ

\* BLIZZARD  
Blizzard



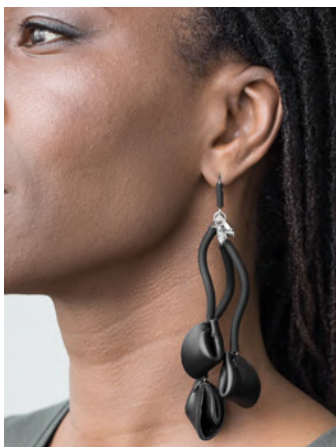
NOYER  
Walnut



NOIR  
Black



# ZELIA



ÉTAIN, PLAQUÉ (OR MAT 22K, BRONZE), PVC, CUIR  
Pewter, plated (22k matte gold, bronze), PVC, leather

LONGUEUR 10 cm  
Length 4"  
POIDS 8 GR  
Weight 0.28 OZ

\* ÉTAIN  
Pewter



TRIO  
Trio



ZOELI

ÉTAIN, PLAQUÉ (OR MAT 22K, BRONZE), PERLE, RÉSINE,  
BOIS RÉSINÉ  
Pewter, plated (22k matte gold, bronze), pearl, resin, resined wood

LONGUEUR 10 cm  
Length 3.9"  
POIDS 7 GR  
Weight 0.25 OZ



\* BLIZZARD  
Blizzard



NOYER  
Walnut



NOIR & OR  
Black & Gold



NOIR & BRONZE  
Black & Bronze

## Des boucles d'oreilles tout confort pour vos clientes

Par souci de confort, la plupart de nos boucles d'oreilles ne pèsent pas plus de sept grammes, soit **le seuil de confort en joaillerie**.

Comme tous les bijoux Anne-Marie Chagnon sont créés et fabriqués à notre atelier de Montréal, chaque bijou est assemblé sur commande, selon les besoins et les goûts de vos clientes. Par conséquent, **le type d'attache peut être changé** afin d'offrir une tenue personnalisée. Presque tous nos modèles de boucles d'oreilles peuvent être fabriqués sur tiges, avec clips ajustables ou avec attaches françaises.

Pour un changement d'attaches, spécifiez le type désiré sur votre bon de commande. Un léger supplément s'applique; voir la liste de prix.



ATTACHES FRANÇAISES  
French clasps



TIGES  
Earring posts



CLIPS AJUSTABLES  
Screw clips

## The most comfortable earrings for your customers

With comfort in mind, most of our earrings weigh less than 0.25 ounces - **the comfort threshold for jewellery**.

Since Anne-Marie Chagnon jewellery is created and crafted at our Montreal studio and workshop, each jewellery creation is assembled according to the taste and needs of your customers. Consequently, **earrings clasps can be customized** to offer an even more personalized wear. Almost all our earrings can be made on posts, with screw clips or with French clasps.

To change earrings clasps, specify the desired type on your order form. A small surcharge is applicable; see price list.







À GAUCHE : BRACELET | TAHINA — NOYER (P.134)

À DROITE : BRACELET | MADY — BLIZZARD (P.129)

*Left side: Bracelet / Tahina — Walnut (p.134)*

*Right side: Bracelet / Mady — Blizzard (p.129)*

ÉTAIN, PERLE, CUIR, FERMOIR AIMANTÉ  
Pewter, pearl, leather, magnetic clasp

CIRCONFÉRENCE S-M 18,5 cm  
Circumference 7.3"  
M-L 19 cm  
7.5"



390887  


BLANC  
White



390847  


\* NOIR  
Black



ELSSIE



ÉTAIN, PLAQUÉ (OR MAT 22K, BRONZE), VERRE,  
FERMOIR À BARRE  
Pewter, plated (22k matte gold, bronze), glass, tag bar clasp

CIRCONFÉRENCE 19 - 22 cm  
Circumference 7,5 - 8,7"



BRUME  
Mist



TERRACOTTA  
Terracotta



LAVA  
Lava



\* NOIR  
Black



GLACIER  
Glacier



TOWNRA  
Tundra



FABIO

ÉTAIN, PLAQUÉ (OR MAT 22K, BRONZE), VERRE,  
FERMOIR À BARRE  
Pewter, plated (22k matte gold, bronze), glass, tag bar clasp

CIRCONFÉRENCE 20,5-22,5 cm  
Circumference 8.1-8.9"



534523

LAVA  
Lava



534510

FIESTA  
Fiesta

534545

TERRACOTTA  
Terracotta



534530

TOWNDR  
Tundra



534537

BLIZZARD  
Blizzard



534533

\* GLACIER  
Glacier





FELIP

ÉTAIN, PVC, FERMOIR AIMANTÉ  
Pewter, PVC, magnetic clasp

CIRCONFÉRENCE  
Circumference

S-M

19 cm  
7,5"

M-L

20 cm  
7,9"



\* ÉTAIN  
Pewter



# FLAVIA



ÉTAIN, PLAQUÉ BRONZE, PERLE, VERRE, RÉSINE,  
BOIS RÉSINÉ, CÉRAMIQUE, FERMOIR À BARRE  
Pewter, plated bronze, pearl, glass, resin,  
resined wood, ceramic, tag bar clasp

CIRCONFÉRENCE 19-21,5 cm  
Circumference 7.5-8.5"

534423

LAVA  
Lava



534445

\* TERRACOTTA  
Terracotta



534430

TOWNRA  
Tundra

534437

BLIZZARD  
Blizzard



534433

GLACIER  
Glacier



BRACELET | WILLARD — GLACIER (P.142)  
*Bracelet / Willard — Glacier (p.142)*

ÉTAIN, PLAQUÉ (OR MAT 22K, BRONZE), PERLE,  
FERMOIR À BARRE  
Pewter, plated (22k matte gold, bronze), pearl, tag bar clasp

CIRCONFÉRENCE 19 - 22 cm  
Circumference 7,5 - 8,7"



560238 

BRONZE  
Bronze



560240 

\* ÉTAIN  
Pewter



560247 

OR  
Gold



560273 

TRIO  
Trio





GARETH

ÉTAIN, PLAQUÉ (OR MAT 22K, BRONZE), CUIR,  
FERMOIR À BARRE  
Pewter, plated (22k matte gold, bronze), leather, tag bar clasp

CIRCONFÉRENCE 18,5-21 cm  
Circumference 7.3-8.3"



\* ÉTAIN  
Pewter



BRONZE  
Bronze



OR  
Gold



GINA 



ÉTAIN, PLAQUÉ (OR MAT 22K, BRONZE), BOIS RÉSINÉ,  
RÉSINE, CUIR, FERMOIR À BARRE

Pewter, plated (22k matte gold, bronze), resined wood, resin,  
leather, tag bar clasp

CIRCONFÉRENCE 36 - 39 cm

Circumference 14,2 - 15,4"

558630 

TOUNDRA  
Toundra



558623 

\* LAVA  
Lava



558695 

CACAO  
Cacao

558637 

BLIZZARD  
Blizzard



558641 

GRIS  
Grey



GWENET



ÉTAIN, PLAQUÉ (OR MAT 22K, BRONZE), PERLE,  
RÉSINE, BOIS RÉSINÉ, FERMOIR À BARRE,  
CÉRAMIQUE, QUARTZ

Pewter, plated (22k matte gold, bronze), pearl, resin, resined  
wood, tag bar clasp, ceramic, quartz

CIRCONFÉRENCE 19,5-22 cm  
Circumference 7.7-8.7"

BLIZZARD  
Blizzard



NOYER  
Walnut



\* NOIR  
Black



# KANJI



ÉTAIN, PLAQUÉ (OR MAT 22K, BRONZE), PERLE,  
FERMOIR À BARRE  
Pewter, plated (22k matte gold, bronze), pearl, tag bar clasp

CIRCONFÉRENCE 18-20,5 cm  
Circumference 7.1-8.1"



534140

\* ÉTAIN  
Pewter



534138

BRONZE  
Bronze



534147

OR  
Gold

# KARLA



ÉTAIN, PERLE, FERMOIR À BARRE  
Pewter, pearl, tag bar clasp

CIRCONFÉRENCE 18-21 cm  
Circumference 7.1-8.3"



538924

\* PERLE  
Pearl





KATRINA 



ÉTAIN, PLAQUÉ (OR MAT 22K, BRONZE), CUIR,  
FERMOIR AIMANTÉ  
Pewter, plated (22k matte gold, bronze), leather, magnetic  
clasp

CIRCONFÉRENCE S-M 17,5 cm  
Circumference 6.9"  
M-L 18 cm  
7.1"

BLANC & BRONZE  
White & Bronze



LAVA  
Lava



TOUNDR  
Tundra



NOIR & ÉTAIN  
Black & Pewter



\* GRIS & ÉTAIN  
Grey & Pewter



BRACELETS — Bracelats

**KRISSY**



ÉTAIN, PLAQUÉ (OR MAT 22K, BRONZE), VERRE,  
RÉSINE, BOIS RÉSINÉ, FERMOIR À BARRE  
Pewter, plated (22k matte gold, bronze), glass, resin, resined  
wood, tag bar clasp

CIRCONFÉRENCE 37 - 40 cm  
Circumference 14.6 - 15.7"

539223  
Barcode

LAVA  
Lava



539210  
Barcode

FIESTA  
Fiesta

539245  
Barcode

\* TERRACOTTA  
Terracotta



539230  
Barcode

TOWNDR  
Toundra

539237  
Barcode

BLIZZARD  
Blizzard



539233  
Barcode

GLACIER  
Glacier

MADY

ÉTAIN, PLAQUÉ (OR MAT 22K, BRONZE), RÉSINE, BOIS  
RÉSINÉ, CÉRAMIQUE, ÉLASTIQUE

Pewter, plated (22k matte gold, bronze), resin, resined wood,  
ceramic, elastic

CIRCONFÉRENCE 17,5 cm  
Circumference 6.9"



BLIZZARD  
Blizzard

538437



NOYER  
Walnut

538421



\* NOIR  
Black

538411



MALLORY 

ÉTAIN, PLAQUÉ (OR MAT 22K, BRONZE),  
ÉLASTIQUE  
Pewter, plated (22k matte gold, bronze), elastic

CIRCONFÉRENCE 17 cm  
Circumference 6.7"



ÉTAIN  
Pewter



\*TRIO  
Trio





ROXY

ÉTAIN, PLAQUÉ BRONZE, VERRE, RÉSINE, BOIS  
RÉSINÉ, CUIR, FERMOIR À BARRE

Pewter, bronze-plated, glass, resin, resined wood, leather,  
tag bar clasp

CIRCONFÉRENCE 36,5 - 39,5 cm  
Circumference 14.4-15.6"



BLANC  
White



535187



NOIR  
Black



535111

LAVA  
Lava



535123



\* GRIS  
Grey



535141

TOUNDRA  
Tundra



535130



CACAO  
Cacao



535195

SHERYL 



ÉTAIN, PLAQUÉ (OR MAT 22K, BRONZE), VERRE, BOIS  
RÉSINÉ, RÉSINE, ÉLASTIQUE

Pewter, plated (22k matte gold, bronze), glass, resined wood,  
resin, elastic

CIRCONFÉRENCE 17,5 cm  
Circumference 6.9"

519237  


BLIZZARD  
Blizzard



519245  


\* TERRACOTTA  
Terracotta



519233  


GLACIER  
Glacier



519223  


LAVA  
Lava

# SPENCER

ÉTAIN, VERRE, ÉLASTIQUE  
Pewter, glass, elastic

CIRCONFÉRENCE 16,5 cm  
Circumference 6.5"



BLIZZARD  
Blizzard



TERRACOTTA  
Terracotta



LAVA  
Lava



\* GLACIER  
Glacier



TOUNDRA  
Tundra



FIESTA  
Fiesta



# TAHINA

ÉTAIN, PLAQUÉ BRONZE, VERRE, RÉSINE, BOIS  
RÉSINÉ, CÉRAMIQUE, ÉLASTIQUE

Pewter, bronze-plated, glass, resin, resined wood, ceramic,  
elastic

CIRCONFÉRENCE 16,5 cm  
Circumference 6.5"



237221  
|||

NOYER  
Walnut



237237  
|||

\* BLIZZARD  
Blizzard





TAMMY

ÉTAIN, PLAQUÉ (OR MAT 22K, BRONZE), VERRE,  
RÉSINE, BOIS RÉSINÉ, ÉLASTIQUE  
Pewter, plated (22k matte gold, bronze), glass, resin, resined  
wood, elastic

CIRCONFÉRENCE 16,5 cm  
Circumference 6.5"



BLIZZARD  
Blizzard



520637



TERRACOTTA  
Terracotta



520645



\* LAVA  
Lava



520623



GLACIER  
Glacier



520633



TOWNRA  
Tundra



520630



FIESTA  
Fiesta



520610

TERRY 



ÉTAIN, PLAQUÉ (OR MAT 22K, BRONZE), BOIS  
RÉSINÉ, RÉGINE, CUIR, FERMOIR AIMANTÉ  
Pewter, plated (22k matte gold, bronze), resined wood, resin,  
leather, magnetic clasp

CIRCONFÉRENCE S-M 17,5 cm  
Circumference 6.9"  
M-L 18 cm  
7.1"



559023  
LAVA  
Lava



559047  
NOIR  
Black



559030  
\* TOUNDRA  
Toundra



559017  
NOIR & OR  
Black & Gold



559048  
GRIS  
Grey



# TRUDY

ÉTAIN, PLAQUÉ OR MAT 22K, CUIR, ÉLASTIQUE  
Pewter, 22k matte gold-plated, leather, elastic

CIRCONFÉRENCE 17 cm  
Circumference 6.7"



ÉTAIN  
Pewter



\* OR  
Gold





BRACELET | FREDDY — ÉTAIN (P.122)  
*Bracelet / Freddy — Pewter (p.122)*



# VALMONT

ÉTAIN, PLAQUÉ (OR MAT 22K, BRONZE), VERRE,  
RÉSINE, BOIS RÉSINÉ, ÉLASTIQUE  
Pewter, plated (22k matte gold, bronze), glass, resin, resined  
wood, elastic

CIRCONFÉRENCE 17 cm  
Circumference 6.7"



BLIZZARD  
Blizzard



TERRACOTTA  
Terracotta



LAVA  
Lava



\* GLACIER  
Glacier



TOUNDRA  
Toundra



VERA 

ÉTAIN, VERRE, BOIS RÉSINÉ, RÉSINE, ÉLASTIQUE  
Pewter, glass, resined wood, resin, elastic

CIRCONFÉRENCE 17,5 cm  
Circumference 6.9"



558923 

LAVA  
Lava



558945 

TERRACOTTA  
Terracotta



558937 

BLIZZARD  
Blizzard



558933 

GLACIER  
Glacier

558910 

\* FIESTA  
Fiesta

558930 

TOUNDRA  
Tundra

# VIOLINE

ÉTAIN, PLAQUÉ (OR MAT 22K, BRONZE), VERRE,  
RÉSINE, BOIS RÉSINÉ, ÉLASTIQUE  
Pewter, plated (22k matte gold, bronze), glass, resin, resined  
wood, elastic

CIRCONFÉRENCE 16,5 cm  
Circumference 6.5"



BLIZZARD  
Blizzard



\* TERRACOTTA  
Terracotta



LAVA  
Lava



GLACIER  
Glacier



TOUNDRA  
Toundra



FIESTA  
Fiesta



WILLARD

ÉTAIN, PLAQUÉ BRONZE, VERRE, RÉSINE, BOIS  
RÉSINÉ, ÉLASTIQUE  
Pewter, bronze-plated, glass, resin, resined wood, elastic

CIRCONFÉRENCE 17 cm  
Circumference 6.7"



\* BLIZZARD  
Blizzard



TERRACOTTA  
Terracotta



GLACIER  
Glacier



LAVA  
Lava



TOWNRA  
Tundra



FIESTA  
Fiesta





WINNIE

ÉTAIN, VERRE, RÉSINE, BOIS RÉSINÉ, ÉLASTIQUE  
Pewter, glass, resin, resined wood, elastic

CIRCONFÉRENCE 17 cm  
Circumference 6.7"



BLIZZARD  
Blizzard



539537



TERRACOTTA  
Terracotta



539545



\* LAVA  
Lava



539523



GLACIER  
Glacier



539533



TOUNDRA  
Tundra



539530



FIESTA  
Fiesta



539510





À GAUCHE : BAGUES | SWAN (P.152)  
À DROITE : BAGUES | SANDY – TOUNDRA (P.148), BLONDIE – ÉTAIN (P.146)  
*Left side: Rings / Swan (p.152), Right side: Rings / Sandy – Toundra (p.148), Blondie – Pewter (p.146)*

BECKY 



ÉTAIN, PERLE  
Pewter, pearl



\* PERLE  
Pearl



LARGEUR 1,2 cm  
LONGUEUR 1,2 cm  
HAUTEUR 0,8 cm  
Width 0.5"  
Length 0.5"  
Height 0.3"

BLONDIE



ÉTAIN, PLAQUÉ, (OR MAT 22K, BRONZE)  
Pewter, plated, (22k matte gold, bronze)



\* ÉTAIN  
Pewter



OR  
Gold



BRONZE  
Bronze



LARGEUR 1,2 cm  
LONGUEUR 1,2 cm  
HAUTEUR 0,8 cm  
Width 0.5"  
Length 0.5"  
Height 0.3"



PIPER



ÉTAIN  
Pewter

LARGEUR 2,7 cm  
HAUTEUR 0,2 cm  
Width 1.1"  
Height 1.1"

\* ÉTAIN  
Pewter



PRUDENCE



ÉTAIN, BOIS RÉSINÉ, RÉSINE  
Pewter, resined wood, resin

LARGEUR 1,5 cm  
LONGUEUR 2,4 cm  
HAUTEUR 0,8 cm  
Width 0.6"  
Length 0.9"  
Height 0.3"

BLIZZARD  
Blizzard



\* NOYER  
Walnut



GRILLE NOIRE  
Black Grid



NOIR  
Black



SANDY



ÉTAIN, VERRE  
Pewter, glass

LARGEUR 0,9 cm  
LONGUEUR 3,7 cm  
HAUTEUR 1,2 cm  
Width 0.4"  
Length 1.5"  
Height 0.5"



272341  
BRUME  
Mist



272306  
ENCRE  
Ink



272345  
TERRACOTTA  
Terracotta



272323  
LAVA  
Lava



272347  
NOIR  
Black



272333  
\* GLACIER  
Glacier



272330  
TOUNDRA  
Toundra



272349  
OCÉAN  
ocean

SHANE



ÉTAIN, PLAQUÉ (OR MAT 22K, BRONZE)  
Pewter, plated (22k matte gold, bronze)

LARGEUR	2,8 cm
LONGUEUR	1,4 cm
HAUTEUR	0,7 cm
Width	1.1"
Length	0.6"
Height	0.3"

ÉTAIN  
Pewter



BRONZE  
Bronze



\* OR  
Gold



SUKIE



ÉTAIN, PLAQUÉ (OR MAT 22K, BRONZE)  
Pewter, plated (22k matte gold, bronze)

LARGEUR 2 cm  
LONGUEUR 2,6 cm  
HAUTEUR 0,4 cm  
Width 0.8"  
Length 1.0"  
Height 0.2"



271640

ÉTAIN  
Pewter



271638

\* BRONZE  
Bronze



271647

OR  
Gold



# SWAN



ÉTAIN, BOIS RÉSINÉ, RÉSINE  
Pewter, resined wood, resin

LARGEUR 3,7 CM  
HAUTEUR 0,8 CM  
Width 1,4"  
Height 0,3"

BLIZZARD  
Blizzard



NOYER  
Walnut



NOIR  
Black



\* GRILLE NOIRE  
Black Grid



## **Des bagues ajustables, parfaites pour toutes les femmes**

L'étain est un métal malléable qui permet de créer des bagues ajustables de grande qualité. Cet avantage offre un plus grand confort à toutes les femmes !

En effet, toutes les bagues Anne-Marie Chagnon sont conçues pour être ajustées des tailles 6 à 9 (mesures américaines), 12 à 18 (mesures japonaises) ou 52 à 59 (mesures européennes).

Il est toutefois important de profiter de cet atout avec modération. Comme d'autres métaux, l'étain peut se fracturer si la bague est ouverte et refermée à répétition. En ajustant les bagues doucement, au doigt même auquel elles seront portées, elles demeureront longtemps en bon état et en beauté.



### ***Rings made adjustable, rings made for all women***

*Pewter is a malleable metal that makes for high-quality adjustable rings.  
This advantage confers greater comfort for all women!*

*Indeed, all our rings are designed to be adjusted from American sizes 6 to 9,  
Japanese sizes 12 to 18 or European sizes 52 to 59.*

*It is important to enjoy this feature with moderation. Like other metals,  
pewter can fracture if opened and closed repeatedly. By adjusting the rings gently,  
to the finger on which they will be worn, they will continue to look like new for a very long time.*

# COLLECTIONS-BÉNÉFICE

## Récolter des fonds pour des causes grâce à la vente de bijoux

Au-delà des implications sociales de la production locale, l'engagement communautaire s'inscrit dans l'ADN d'Anne-Marie Chagnon et dans l'ADN de son entreprise. Grâce à des soirées-bénéfice à Montréal et aux dons de bijoux pour des levées de fonds partout dans le monde, Anne-Marie Chagnon s'implique dans les communautés en soutenant de nombreuses organisations sans but lucratif dans divers domaines, notamment la santé et le bien-être des femmes ainsi que la culture.

Les collections-bénéfice sont au cœur de l'engagement d'Anne-Marie. Avec deux capsules caritatives par année, la création de bijoux porte une signification sociale profonde.

En reconnaissance de son engagement et de son dévouement, le Y des femmes de Montréal a décerné à Anne-Marie Chagnon le prix Femmes de Mérite dans la catégorie Entrepreneurship en 2015.



## FUNDRAISING COLLECTIONS

### Raising funds for causes through the sale of jewellery

*Beyond the social implications of producing locally, community involvement is in Anne-Marie Chagnon's personal DNA and in her business' DNA. Through fundraising sales at the Montreal studio and donations for fundraising events worldwide, Anne-Marie Chagnon engages with the community by supporting numerous charitable and non-profit organisations of various fields, namely women's health and well-being as well as culture. Fundraising collections remain at the heart of it all. With these two capsules every year, creating jewellery takes on a deep social meaning.*

*In recognition of her community involvement and dedication, the YWCA Montreal presented Anne-Marie Chagnon with the Women of Distinction Award in the Entrepreneurship category in 2015.*





# UN BIJOU DE BATTANTE

## 5<sup>e</sup> édition des Bijoux porteurs d'espoir

Pour une 5<sup>e</sup> année consécutive, Anne-Marie Chagnon crée une collection-bénéfice porteuse d'espoir en l'honneur de Nathalie Moreau, décédée du cancer de l'ovaire il y a 2 ans, ainsi que de toutes celles emportées par cette maladie, de toutes les autres qui la combattent aujourd'hui et qui la braveront encore demain. Avec cette collection, Anne-Marie Chagnon amène son soutien à Sylvie Moreau, la sœur jumelle de Nathalie, ainsi qu'aux combattantes de l'Institut du Cancer de Montréal afin qu'elles poursuivent leur lutte par la recherche scientifique.

Cette 5<sup>e</sup> édition rend hommage aux battantes. Caractérisée par les perles irisées, cette collection de battantes incarne la force et la résilience de ces femmes. Comme elles, chaque perle est unique; comme elles, chaque perle est issue d'une expérience transformatrice. Teintées d'anthracite nacré, les perles reflètent la force et le courage des battantes et le combat acharné contre la maladie. Ses onctueux reflets iridescents et colorés nous rappellent que de l'orage émerge l'arc-en-ciel, porteur d'espoir et de lumière. Réunies par des pièces d'étain et de verre rose pastel, ces pièces exposent la douceur, la force et la vitalité de toutes celles à qui cette collection est destinée.

Chaque bijou de battante est pour Nathalie, pour Michèle, Johanne, Lucie. Pour nos mères, nos sœurs, nos filles et nos cousines. Pour nos amies et nos collègues. Pour chacune de nous et pour toutes les femmes.

[www.annemariechagnon.com/espoir](http://www.annemariechagnon.com/espoir)



Je porte  
l'espoir.

Sylvie Moreau, comédienne  
et ambassadrice pour l'Institut du cancer de Montréal

I embrace  
hope.

Sylvie Moreau, ambassador  
for the Montreal Cancer Institute

## PEARLS OF LIFE

### 5<sup>th</sup> edition of the Jewellery of Hope



For a 5<sup>th</sup> consecutive year, Anne-Marie Chagnon creates a benefit collection in honor of Nathalie Moreau, who we lost to ovarian cancer two years ago, and of all the brave women who passed after battling the disease. With this new collection inspired by hope, Anne-Marie Chagnon aims to support Nathalie's twin sister Sylvie and all of the patients of the Montreal Cancer Institute through scientific research funding.

This 5<sup>th</sup> edition pays tribute to the fighters; to all the women who have fought, are fighting and will fight the disease. Characterized by black iridescent pearls, the collection is dedicated to these powerful women and embodies their strength and resilience. Like them, each pearl is unique; like them, each pearl is the result of a transformative experience. Tinted by opalescent onyx, the pearls reflect these women's determination, courage and fierceness. Their unctuous iridescence and colorful reflections remind us that the rainbow rises from the storm, bringing hope and light. Joined together by pieces of pewter and pastel pink glass, these jewellery pieces show the gentleness, strength and vitality of all those to whom this collection is dedicated.

The pieces that compose this collection are for Nathalie, for Michèle, for Johanne and Lucie. They are for our mothers, our sisters, our daughters and our cousins. They are for our friends and colleagues, for us and for all women.

[www.annemariechagnon.com/hope](http://www.annemariechagnon.com/hope)



Pour chaque BIJOU DE BATTANTE vendu, Anne-Marie Chagnon verse un don dédié à la recherche sur le cancer de l'ovaire réalisée par l'Institut du cancer de Montréal.

When PEARLS OF LIFE are sold, Anne-Marie Chagnon makes a donation dedicated to ovarian cancer research conducted by the Montreal Cancer Institute.



**ATRIA**

Collier | Necklace

ÉTAIN, PERLE, VERRE, CHAÎNE, FERMOIR À PINCE

Pewter, pearl, glass, chain, lobster crimp clasp

CIRCONFÉRENCE | Circumference

41-45,5 CM | 16,1-17,9"

DON | donation : 10\$

561533



**ANKAA**

Bracelet

ÉTAIN, PERLE, VERRE, CHAÎNE, FERMOIR À BARRE

Pewter, pearl, glass, chain, tag bar clasp

CIRCONFÉRENCE | Circumference

18-20,5 CM | 7-8"

DON | Donation : 10\$

561333



**NOVA**

Boucles d'oreilles | Earrings

ÉTAIN, PERLE, CHAÎNE

Pewter, pearl, chain

LONGUEUR | Length

4 CM | 1.6"

POIDS | Weight

3 G | 0.10 OZ

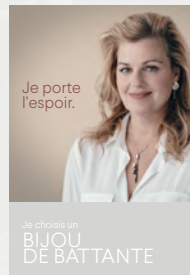
DON | Donation : 5\$

561133



Affiche // Gratuite  
28 cm x 43,2 cm

509509



Carton-produit // Gratuit  
Plié : 3,8 cm x 5,7 cm  
Ouvert : 15,2 cm x 5,7 cm

509509



Pour une 5<sup>e</sup> année consécutive, Anne-Marie Chagnon crée une collection-bénéfice : porteuse d'espoir en l'honneur de Nathalie Moreau, décédée du cancer de l'ovaire il y a 2 ans, ainsi que de toutes celles emportées par cette maladie, de toutes les autres qui la combattent aujourd'hui et qui la braveront encore demain.

Avec cette collection, Anne-Marie Chagnon amène son soutien à Sylvie Moreau, la sœur jumelle de Nathalie, ainsi qu'aux combattantes de l'Institut du Cancer de Montréal afin qu'elles poursuivent leur lutte par la recherche scientifique.

Chaque BIJOU DE BATTANTE est pour Nathalie. Pour Michèle, Johanne, Lucie. Pour nos mères, nos sœurs, nos filles et nos cousines. Pour nos amies et nos collègues. Pour chacune de nous et pour toutes les femmes dont la vie a imprégné et inspire en nous cette grande force, celle d'une battante inspirante.

ANNE - MARIE CHAGNON

Des BIJOUX porteurs D'ESPOIR



Bracelet Anka

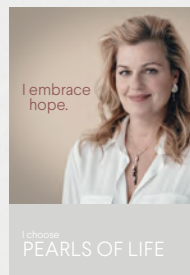


Collier Atria



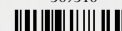
Poster // Complementary  
11" x 17"

509510



Product card // Complementary  
Folded: 1.5" x 2.4"  
Flat: 6" x 2.4"

509510



For a 5<sup>th</sup> consecutive year, Anne-Marie Chagnon creates a benefit collection in honor of Nathalie Moreau, who we lost to ovarian cancer two years ago, and of all the brave women who passed after battling the disease.

With this new collection inspired by hope, Anne-Marie Chagnon aims to support Nathalie's twin sister Sylvie and all of the patients of the Montreal Cancer Institute through scientific research funding.

The pieces that compose this collection are for Nathalie, for Michèle, for Johanne and Lucie. They are for our mothers, our sisters, our daughters and our cousins. They are for our friends and colleagues, for us and for all women.

ANNE - MARIE CHAGNON

Jewellery of Hope



Anka bracelet



Atria necklace







## COLLECTION *Classique*

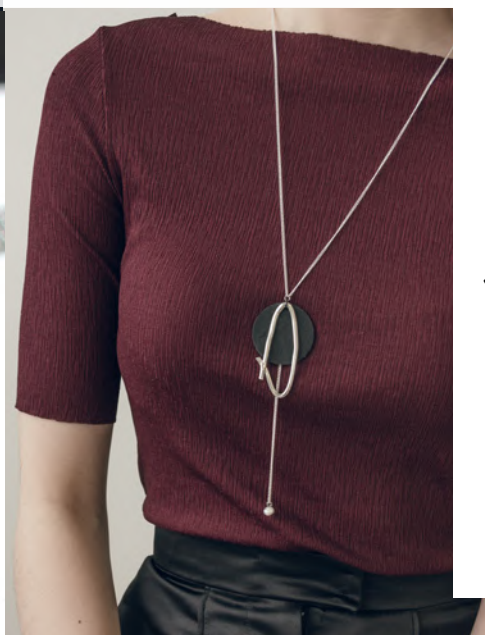
La collection Classique d'Anne-Marie Chagnon est composée des bijoux qui ont fait leurs preuves à travers les années et sur les cinq continents. Elle est mise à jour à chaque année pour faire place aux plus récents modèles.

Pour les néophytes, la collection Classique présente l'évolution de la griffe distinctive d'Anne-Marie Chagnon, qui s'est à la fois renforcée et raffinée au fil du temps. Comme entrée en matière, les bijoux de la collection Classique se révèlent de bons compléments à la collection courante.

## *Classic* COLLECTION

*Anne-Marie Chagnon's Classic Collection is composed of the jewellery creations that have made their mark over the years and across five continents. It is updated every year to add some recent models.*

*For neophytes, the Classic Collection presents the evolution of Anne-Marie Chagnon's distinctive signature, which has been both enhanced and refined over time. As an introduction, the models of the Classic Collection are safe additions to the current collection.*



ADENIA 01

ÉTAIN, PLAQUÉ OR MAT 22K  
Pewter, 22K matte gold-plated

LONGUEUR | Length  
44-50 CM | 17.3-19.7"

405755 OR  
Gold



AZALE 03

ÉTAIN  
Pewter

LONGUEUR | Length  
44-50 CM | 17.3-19.7"

TEL QUEL 405200  
As is

BAO

ÉTAIN, PERLE  
Pewter, pearl

LONGUEUR | Length  
40,5-45 CM | 15.9-17.7"

500940 ÉTAIN  
Pewter



BAO

ÉTAIN, PLAQUÉ OR MAT 22K, PERLE  
Pewter, 22K matte-gold plated, pearl

LONGUEUR | Length  
44-50 CM | 17.3-19.7"

OR 500947  
Gold

BELTRAM 04

ÉTAIN, PLAQUÉ OR MAT 22K  
Pewter, 22K matte gold-plated

LONGUEUR | Length  
43-54 CM | 17-21.25"

408000 TEL QUEL  
As is



BENNYE

ÉTAIN  
Pewter

LONGUEUR | Length  
40-46 CM | 15.7-18.1"

TEL QUEL 575400  
As is



DELPHIA

ÉTAIN, VERRE, PERLE  
Pewter, glass, pearl

LONGUEUR | Length  
43-54 CM | 17-21.25"

476746 NOIR  
Black



DOZAM

ÉTAIN, PLAQUÉ BRONZE, BOIS  
RÉSINÉ  
Pewter, bronze-plated, resined wood

LONGUEUR | Length  
40,5-44,5 CM | 15.9-17.5"

NOYER 455087  
Walnut



DUSUD

ÉTAIN, PVC  
Pewter, PVC

LONGUEUR | Length  
40-45 CM | 15.7-17.7"

357540 ÉTAIN  
Pewter



DYASE

ÉTAIN, PERLE  
Pewter, pearl

LONGUEUR | Length  
44-48,5 CM | 15.9-16.7"

ÉTAIN 500740  
Pewter





### EUDIA

ÉTAIN, PERLE, CUIR, ANNEAUX DÉCORATIFS

Pewter, pearl, leather, decorative jump rings

LONGUEUR | Length  
47-52 CM | 18.5-20.5"

420140  
ÉTAIN  
Pewter



### ÈVE

ÉTAIN, PLAQUÉ OR MAT 22K  
Pewter, 22K matte gold-plated

LONGUEUR | Length  
40-46 CM | 15,7-18,1"

OR 353733  
Gold



### FEUROS

ÉTAIN  
Pewter

LONGUEUR | Length  
64-72 CM | 25,2-28,3"

515940  
ÉTAIN  
Pewter



### GASTON

ÉTAIN, PLAQUÉ OR MAT 22K  
Pewter, 22K matte gold-plated

LONGUEUR | Length  
40,5-46,5 CM | 15,9-18,3"

TEL QUEL 382000  
As is



### GEMMA

ÉTAIN, PERLE, PVC  
Pewter, pearl, PVC

LONGUEUR | Length  
45,5 CM | 17,9"

334140  
PERLE & ÉTAIN  
Pearl & pewter

### HALLEY

ÉTAIN, PERLE, CUIR  
Pewter, pearl, leather

LONGUEUR | Length  
39-45 CM | 15,4-17,7"

NOIR & PERLE IRRISÉE  
Black & iridescent pearl

250801

### HALLEY

ÉTAIN, PERLE, CUIR  
Pewter, pearl, leather

LONGUEUR | Length  
39-45 CM | 15,4-17,7"

250804  
NOIR & PERLE  
Black & pearl



### HEMI

ÉTAIN, PLAQUÉ (OR MAT 22K, BRONZE), PERLE  
Pewter, plated (22K matte gold, bronze), pearl

LONGUEUR | Length  
41,5-48 CM | 16,3-18,9"

PERLE & TRIO  
Pearl & trio

481128

### HEMI

ÉTAIN, PLAQUÉ (OR MAT 22K, BRONZE), PERLE  
Pewter, plated (22K matte gold, bronze), pearl

LONGUEUR | Length  
41,5-48 CM | 16,3-18,9"

481125  
PERLE IRISÉE  
Iridescent pearl



### HOLLY

ÉTAIN, BOIS RÉSINÉ, ANNEAUX DÉCORATIFS  
Pewter, resined wood, decorative jump rings

LONGUEUR | Length  
56,5-60 CM | 22,2-23,8"

NOYER 419887  
Walnut

### IOTORI

ÉTAIN, PLAQUÉ OR MAT 22K, CUIR  
Pewter, 22K matte gold-plated, leather

LONGUEUR | Length  
38-45 CM | 15-17.7"

270647 OR  
Gold



### KANEL

ÉTAIN, VERRE, RÉSINE, PVC  
Pewter, glass, resin, PVC

LONGUEUR | Length  
83-91 CM | 32.7-35.8"

MARBRE 446600  
Marble

### KAURI

ÉTAIN, PERLE, PVC  
Pewter, pearl, PVC

LONGUEUR | Length  
42 CM | 16.5"

479740 ÉTAIN  
Pewter



### LUPRA

ÉTAIN, PLAQUÉ OR MAT 22K  
Pewter, 22K matte gold-plated

LONGUEUR | Length  
41,5-47,5 CM | 16.3-18.7"

OR 555747  
Gold

### MAEVA

ÉTAIN, PLAQUÉ BRONZE,  
CUIR  
Pewter, bronze-plated, leather

LONGUEUR | Length  
39-45 CM | 15.4-17.7"

480109 TERRE  
Soil



### MILLY

ÉTAIN, PLAQUÉ (OR MAT 22K,  
BRONZE), RÉSINE, PVC  
Pewter, plated (22K matte gold,  
bronze), resin, PVC

LONGUEUR | Length  
94 CM | 37"

TRIO 376073  
Trio

### OKENI

ÉTAIN, PLAQUÉ OR MAT 22K, CUIR  
Pewter, 22K matte gold-plated, leather

LONGUEUR | Length  
41-48 CM | 16.1-18.9"

480346 NOIR  
Black



### OKENI

ÉTAIN, PLAQUÉ BRONZE, CUIR  
Pewter, bronze-plated, leather

LONGUEUR | Length  
41-48 CM | 16.1-18.9"

TERRE 480309  
Soil

### ONYX

ÉTAIN, PLAQUÉ (OR MAT 22K,  
BRONZE), CUIR  
Pewter, plated (22K matte gold,  
bronze), leather

LONGUEUR | Length  
42 CM | 16.5"

481373 TRIO  
Trio



### TALENI

ÉTAIN, PLAQUÉ BRONZE,  
PERLE, RÉSINE, BOIS RÉSINÉ  
Pewter, bronze-plated, pearl,  
resin, resined wood

LONGUEUR | Length  
47-54 CM | 18.5-21.3"

TEL QUEL 476100  
As is

ABELIA

ÉTAIN, PERLE  
Pewter, pearl

LONGUEUR | Length  
2 CM | 0.8"

POIDS | Weight  
1 GR | 0.04 OZ

PERLE & ÉTAIN  
Pearl & étain



ABELIA

ÉTAIN, PLAQUÉ BRONZE, PERLE  
Pewter, bronze-plated, pearl

LONGUEUR | Length  
2 CM | 0.8"

POIDS | Weight  
1 GR | 0.04 OZ

PERLE & BRONZE  
Pearl & bronze



ABELIA

ÉTAIN, PLAQUÉ OR MAT 22K, PERLE  
Pewter, 22K matte gold-plated, pearl

LONGUEUR | Length  
2 CM | 0.8"

POIDS | Weight  
1 GR | 0.04 OZ

PERLE & OR  
Pearl & gold



ABELIA

ÉTAIN, PERLE  
Pewter, pearl

LONGUEUR | Length  
2 CM | 0.8"

POIDS | Weight  
1 GR | 0.04 OZ

PERLE IRISÉE & ÉTAIN  
Iridescent pearl & étain



AGATHE

ÉTAIN  
Pewter

LONGUEUR | Length  
1 CM | 0.4"

POIDS | Weight  
1,5 GR | 0.05 OZ

ÉTAIN  
Pewter



AGATHE

ÉTAIN, PLAQUÉ BRONZE  
Pewter, bronze-plated

LONGUEUR | Length  
1 CM | 0.4"

POIDS | Weight  
1,5 GR | 0.05 OZ

BRONZE  
Bronze



AGATHE

ÉTAIN, PLAQUÉ OR MAT 22K  
Pewter, 22K matte gold-plated

LONGUEUR | Length  
1 CM | 0.4"

POIDS | Weight  
1,5 GR | 0.05 OZ

OR  
Gold



AMARYLIS 07

ÉTAIN  
Pewter

LONGUEUR | Length  
5 CM | 2"

POIDS | Weight  
2 GR | 0.07 OZ

TEL QUEL  
As is



AWA

ÉTAIN, PLAQUÉ BRONZE,  
VERRE  
Pewter, bronze-plated, glass

LONGUEUR | Length  
1 CM | 0.4"

POIDS | Weight  
2 GR | 0.07 OZ

NOIR IRISÉ  
Iridescent black



AWA

ÉTAIN, PLAQUÉ BRONZE,  
VERRE  
Pewter, bronze-plated, glass

LONGUEUR | Length  
1 CM | 0.4"

POIDS | Weight  
2 GR | 0.07 OZ

PORTO  
Porto



BESIM 08

ÉTAIN  
Pewter

LONGUEUR | Length  
4,6 CM | 1.81"

POIDS | Weight  
3 GR | 0.11 OZ

TEL QUEL  
As is



BOBIE

ÉTAIN, PERLE, CHAÎNE  
Pewter, pearl, chain

LONGUEUR | Length  
3,5 CM | 1.2"

POIDS | Weight  
2 GR | 0.07 OZ

ÉTAIN  
Pewter



CALATRAVA

ÉTAIN, PLAQUÉ BRONZE  
Pewter, bronze-plated

LONGUEUR | Length  
3,5 CM | 1.4"

POIDS | Weight  
1 GR | 0.04 OZ

BRONZE  
Bronze



CALIM

ÉTAIN  
Pewter

LONGUEUR | Length  
2,5 CM | 1"

POIDS | Weight  
2 GR | 0.07 OZ

ÉTAIN  
Pewter



CAPEL

ÉTAIN  
Pewter

LONGUEUR | Length  
2 CM | 0.8"

POIDS | Weight  
2 GR | 0.07 OZ

ÉTAIN  
Pewter



CAPEL

ÉTAIN, PLAQUÉ OR MAT 22K  
Pewter, 22K matte gold-plated,

LONGUEUR | Length  
2 CM | 0.8"

POIDS | Weight  
2 GR | 0.07 OZ

OR  
Gold



CASSIA 07

ÉTAIN PLAQUÉ OR MAT 22K  
22K matte gold-plated pewter

LONGUEUR | Length  
5 CM | 2"

POIDS | Weight  
1 GR | 0.04 OZ

OR MAT  
Matte gold



CELIAN

ÉTAIN, PERLE  
Pewter, pearl

LONGUEUR | Length  
3,5 CM | 1.4"

POIDS | Weight  
2 GR | 0.07 OZ

ÉTAIN & PERLE  
Pewter & pearl



CELIAN

ÉTAIN, PLAQUÉ OR MAT 22K, PERLE  
Pewter, 22K matte gold-plated, pearl

LONGUEUR | Length  
3,5 CM | 1.4"

POIDS | Weight  
2 GR | 0.07 OZ

OR  
Gold





CESANA

ÉTAIN, CHAÎNE, PERLE  
Pewter, chain, pearl

LONGUEUR | Length  
6 CM | 2.4"

POIDS | Weight  
2 GR | 0.07 OZ

488724  
PERLE  
Pearl



GAMALA

ÉTAIN, CUIR  
Pewter, leather

LONGUEUR | Length  
5,5 CM | 2.2"

POIDS | Weight  
3 GR | 0.11 OZ

292600  
TEL QUEL  
As is



LIANE

ÉTAIN, PERLE, ANNEAUX  
DÉCORATIFS  
Pewter, pearl, decorative jump rings

LONGUEUR | Length  
4 CM | 1.6"

POIDS | Weight  
4 GR | 0.14 OZ

493924  
PERLE  
Pearl



LORAN

ÉTAIN, PERLE, CHAÎNE  
Pewter, pearl, chain

LONGUEUR | Length  
3 CM | 1.2"

POIDS | Weight  
3 GR | 0.11 OZ

486524  
PERLE  
Pearl



DAVID

ÉTAIN, PLAQUÉ OR MAT 22K  
Pewter, 22K matte gold-plated

LONGUEUR | Length  
5 CM | 2"

POIDS | Weight  
4 GR | 0.14 OZ

OR 537255  
Gold



GISÈLE

ÉTAIN, PLAQUÉ OR BRILLANT 22K  
Pewter, 22K shiny gold-plated

LONGUEUR | Length  
5 CM | 2"

POIDS | Weight  
5 GR | 0.18 OZ

TEL QUEL 579800  
As is



LORAN

ÉTAIN, PERLE, CHAÎNE  
Pewter, pearl, chain

LONGUEUR | Length  
3 CM | 1.2"

POIDS | Weight  
3 GR | 0.11 OZ

PERLE IRISÉE 486525  
Iridescent pearl



LUMI

ÉTAIN  
Pewter

LONGUEUR | Length  
4 CM | 1.6"

POIDS | Weight  
5 GR | 0.18 OZ

TEL QUEL 487900  
As is



LYZEM

ÉTAIN, PLAQUÉ (OR MAT 22K, BRONZE), PERLE  
Pewter, plated (22K matte gold, bronze), pearl

LONGUEUR | Length  
2,5 CM | 1.0"

POIDS | Weight  
3 GR | 0.11 OZ

PERLE IRISÉE & TRIO  
Iridescent pearl & trio



LYZEM

ÉTAIN, PLAQUÉ (OR MAT 22K, BRONZE), PERLE  
Pewter, plated (22K matte gold, bronze), pearl

LONGUEUR | Length  
2,5 CM | 1.0"

POIDS | Weight  
3 GR | 0.11 OZ

PERLE & TRIO  
Pearl & trio



MICO

ÉTAIN  
Pewter

LONGUEUR | Length  
2 CM | 0.8"

POIDS | Weight  
2 GR | 0.07 OZ

ÉTAIN  
Pewter



MURELI

ÉTAIN  
Pewter

LONGUEUR | Length  
4 CM | 1.6"

POIDS | Weight  
4 GR | 0.14 OZ

ÉTAIN  
Pewter



MURELI

ÉTAIN, PLAQUÉ BRONZE  
Pewter, bronze-plated

LONGUEUR | Length  
4 CM | 1.6"

POIDS | Weight  
4 GR | 0.14 OZ

BRONZE  
Bronze



MURELI

ÉTAIN, PLAQUÉ OR MAT 22K  
Pewter, 22K matte gold-plated

LONGUEUR | Length  
4 CM | 1.6"

POIDS | Weight  
4 GR | 0.14 OZ

OR  
Gold



NABILA 08

ÉTAIN, PLAQUÉ OR BRILLANT 22K  
Pewter, 22K shiny gold-plated

LONGUEUR | Length  
4,5 CM | 1.7"

POIDS | Weight  
6 GR | 0.21 OZ

TEL QUEL  
As is



NAJA

ÉTAIN, PLAQUÉ BRONZE, CUIR  
Pewter, bronze plated, leather

LONGUEUR | Length  
5 CM | 2"

POIDS | Weight  
4 GR | 0.14 OZ

TERRE  
Soil



PETAL

ÉTAIN, PLAQUÉ BRONZE, BOIS RÉSINÉ  
Pewter, bronze-plated, resined wood

LONGUEUR | Length  
2 CM | 0.8"

POIDS | Weight  
2 GR | 0.07 OZ

NOYER  
Walnut



### ANDRÉE

ÉTAIN  
Pewter

CIRCONFÉRENCE | Circumference  
18,5-21 CM | 7.3-8.3"

566800 TEL QUEL  
As is



### ANODA 04

ÉTAIN, PLAQUÉ OR MAT 22K  
Pewter, 22K matte gold-plated

CIRCONFÉRENCE | Circumference  
17,8-19 CM | 7-7.5"

OR 407255  
Gold

### ANTEMIS 01

ÉTAIN  
Pewter

CIRCONFÉRENCE | Circumference  
17,8-19 CM | 7-7.5"

405500 TEL QUEL  
As is



### BAPTISTE

ÉTAIN, PLAQUÉ OR MAT 22K  
Pewter, 22K matte gold-plated

CIRCONFÉRENCE | Circumference  
18,5-21 CM | 7.3-8.3"

OR 395355  
Gold

### BERTHELE 03

ÉTAIN, PLAQUÉ OR MAT 22K  
Pewter, 22K matte gold-plated

CIRCONFÉRENCE | Circumference  
18-19,5 CM | 7-7.75"

408800 TEL QUEL  
As is



### EBIO

ÉTAIN, PVC  
Pewter, PVC

CIRCONFÉRENCE | Circumference  
17-18 CM | 6.7-7.1"

ÉTAIN 485540  
Pewter

### EDEL

ÉTAIN, PERLE, PVC  
Pewter, pearl, PVC

CIRCONFÉRENCE | Circumference  
17,5-18,5 CM | 6.9-7.3"

499540 ÉTAIN  
Pewter



### EPICEA

ÉTAIN, PERLE, PVC  
Pewter, pearl, PVC

CIRCONFÉRENCE | Circumference  
19-19,5 CM | 7.5-7.7"

ÉTAIN 499140  
Pewter

### FODINA 03

ÉTAIN, PLAQUÉ OR MAT 22K, RÉSINE  
Pewter, 22K matte gold-plated, resin

CIRCONFÉRENCE | Circumference  
19 CM | 7.5"

409500 TEL QUEL  
As is



### FOLAM

ÉTAIN, PERLE, PVC  
Pewter, pearl, PVC

CIRCONFÉRENCE | Circumference  
17,5-18,5 CM |  
6.9-7.3"

ÉTAIN 497540  
Pewter

FUSHI

ÉTAIN, CUIR  
Pewter, leather

CIRCONFÉRENCE | Circumference  
18-19 CM | 7.1-7.5"

440714  
NOIR & ÉTAIN  
Black & pewter



FUSHI

ÉTAIN, PLAQUÉ BRONZE, CUIR  
Pewter, bronze-plated, leather

CIRCONFÉRENCE | Circumference  
18-19 CM | 7.1-7.5"

TERRE  
Soil 440709

GERANI

ÉTAIN, VERRE, BOIS RÉSINÉ,  
PVC  
Pewter, glass, resined wood, PVC

CIRCONFÉRENCE | Circumference  
17,5-18,5 CM | 6.9-7.3"

399287  
NOYER  
Walnut



GRACO

ÉTAIN, PERLE, PVC, ANNEAUX  
DÉCORATIFS  
Pewter, pearl, PVC, decorative jump  
rings

CIRCONFÉRENCE | Circumference  
18-19 CM | 7.1-7.5"

PERLE  
Pearl 484324

GRENA

ÉTAIN, PERLE, PVC, CUIR  
Pewter, pearl, PVC, leather

CIRCONFÉRENCE | Circumference  
18-19 CM | 7.1-7.5"

471346  
NOIR  
Black



GYSA

ÉTAIN, PLAQUÉ (OR MAT 22K,  
BRONZE), PERLE  
Pewter, plated (22K matte gold,  
bronze), pearl

CIRCONFÉRENCE | Circumference  
19-22 CM | 7.5-8.7"

PERLE & TRIO  
Pearl & Trio 484128

GYSA

ÉTAIN, PLAQUÉ (OR MAT 22K,  
BRONZE), PERLE  
Pewter, plated (22K matte gold,  
bronze), pearl

CIRCONFÉRENCE | Circumference  
19-22 CM | 7.5-8.7"

484125  
PERLE IRISÉE  
Iridescent pearl



KIMBO

ÉTAIN, PLAQUÉ BRONZE, CHAÎNE  
Pewter, bronze-plated, chain

CIRCONFÉRENCE | Circumference  
17,5-19 CM | 6.9-7.5"

BRONZE  
Bronze 484938

RITA

ÉTAIN, PLAQUÉ OR MAT 22K,  
CHAÎNE  
Pewter, 22K matte gold-plated,  
chain

CIRCONFÉRENCE | Circumference  
16,5 CM | 6.5"

597200  
TEL QUEL  
As is



WALA

ÉTAIN, PLAQUÉ BRONZE,  
VERRE, BOIS RÉSINÉ  
Pewter, bronze-plated, glass, resined  
wood

CIRCONFÉRENCE | Circumference  
16,5 CM | 6.5"

NOIR  
Black 463546



ANNA

ÉTAIN  
Pewter

TEL QUEL  
As is



BASIL

ÉTAIN  
Pewter

ÉTAIN  
Pewter



BETULA

ÉTAIN, PERLE  
Pewter, pearl

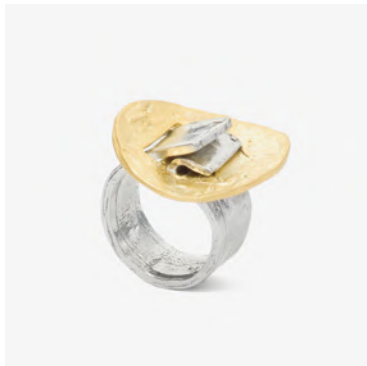
PERLE  
Pearl



BILBO

ÉTAIN, PERLE, ANNEAUX  
DÉCORATIFS  
Pewter, pearl, decorative jump rings

PERLE  
Pearl



IZOR

ÉTAIN, PLAQUÉ OR MAT 22K  
Pewter, 22K matte gold-plated

TEL QUEL  
As is



PEONY

ÉTAIN, BOIS RÉSINÉ  
Pewter, resined wood

NOYER  
Walnut



PLUM

ÉTAIN, BOIS RÉSINÉ  
Pewter, resined wood

NOYER  
Walnut



SAKO

ÉTAIN, VERRE  
Pewter, glass

CARMIN  
Carmine



SAVORY

ÉTAIN, RÉSINE  
Pewter, resin

ENCRE  
Ink



TIM

ÉTAIN, PLAQUÉ OR MAT 22K  
Pewter, 22K matte gold-plated

OR MAT  
Matte gold



# Tables d'inspiration

Inspirez-vous librement de nos suggestions de présentation.  
Créer des histoires de couleurs révélera le caractère particulier de nos bijoux.



# Inspiration's tables

Experience and freely inspire yourself from our suggested displays.  
Creating colour stories helps to reveal the intricate details of our jewellery.





## Matériel promotionnel imprimé | Printed promotional material

Les petites attentions font toujours une grande différence. Vous le savez et vos clientes vous remercient souvent d'y avoir pensé. Continuez à vous démarquer jusqu'au bout avec des présentations et emballages remarquables.

*The little touches always make a big difference. You know it and your customers often thank you for thinking about it. Continue to stand out to the end with remarkable presentations and packaging.*

### Carton-produit | Product card



#### Carton-produit // Gratuit

Plié : 4,5 cm x 6,8 cm

Ouvert : 27 cm x 6,8 cm

415409



#### Product card // Complementary

Folded: 1.8" x 2.7"

Flat: 10.6" x 2.7"

415410



### Carton biographie | Biography card



#### Carton biographie // Gratuit

43,18 cm x 27,94 cm

264900



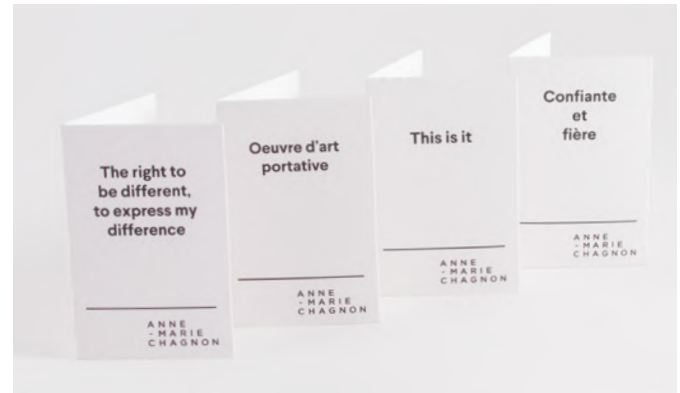
#### Biography card // Complementary

17" x 11"

264900



### Cartes de souhait | Wish cards



Le droit à la différence, ma différence //

*The right to be different, to express my difference*

Oeuvre d'art portable // *Work of art to go*

C'est ça qui est ça // *This is it*

Confiante et fière // *Confident and proud*

#### Carte de souhait //

Gratuite, sélection aléatoire

(intérieur vierge)

Pliée : 3,9 cm x 5,2 cm

509700

Ouverte : 7,6 cm x 5,2 cm



#### Wish card //

Complementary, random selection

(blank inside)

Folded : 1.5" x 2.2"

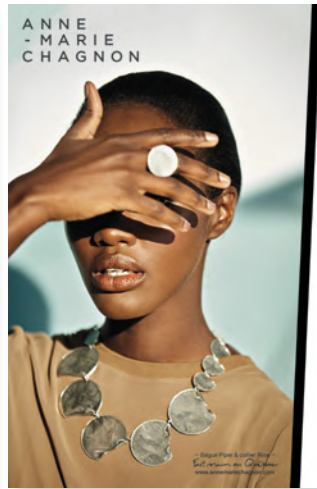
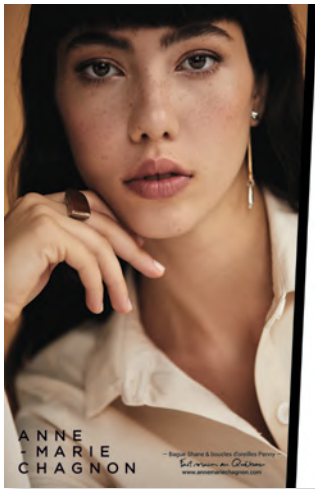
509700

Flat: 3" x 2.2"





**Affiche | Poster**



**Affiche recto-verso // Gratuit**  
43,18 cm x 27,94 cm

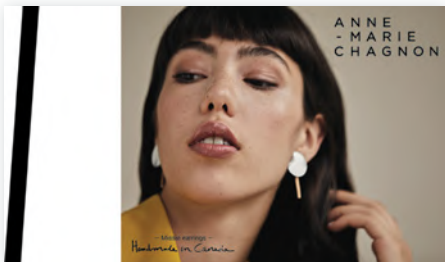


**Poster two-sided // Complementary**  
17" x 11"

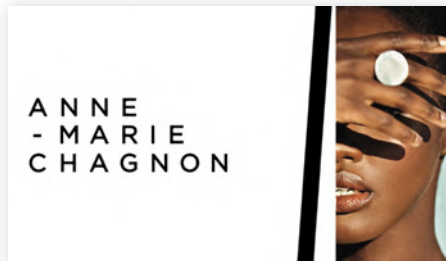
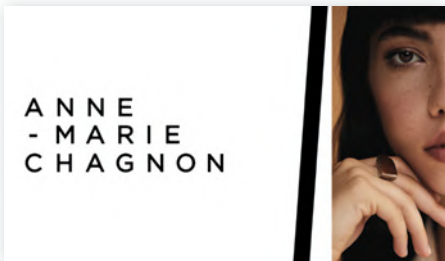


**Cartons saison | Season cards**

**Recto**



**Verso**



**Carton saison Recto-Verso // Gratuit**

Plié : 17,78 cm x 13,97 cm  
Ouvert : 24,13 cm x 13,97 cm



**Poster two-sided // Complementary**

Folded: 7" x 5.5"  
Flat: 9.5" x 5.5"



**Petite tour à boucles d'oreilles |**  
**Small Earrings tower**



**Tour à boucles d'oreilles (petite) //**

Voir la liste de prix  
Pour 24 paires et plus  
Hauteur : 33 cm  
Diamètre à la base : 23 cm

226100



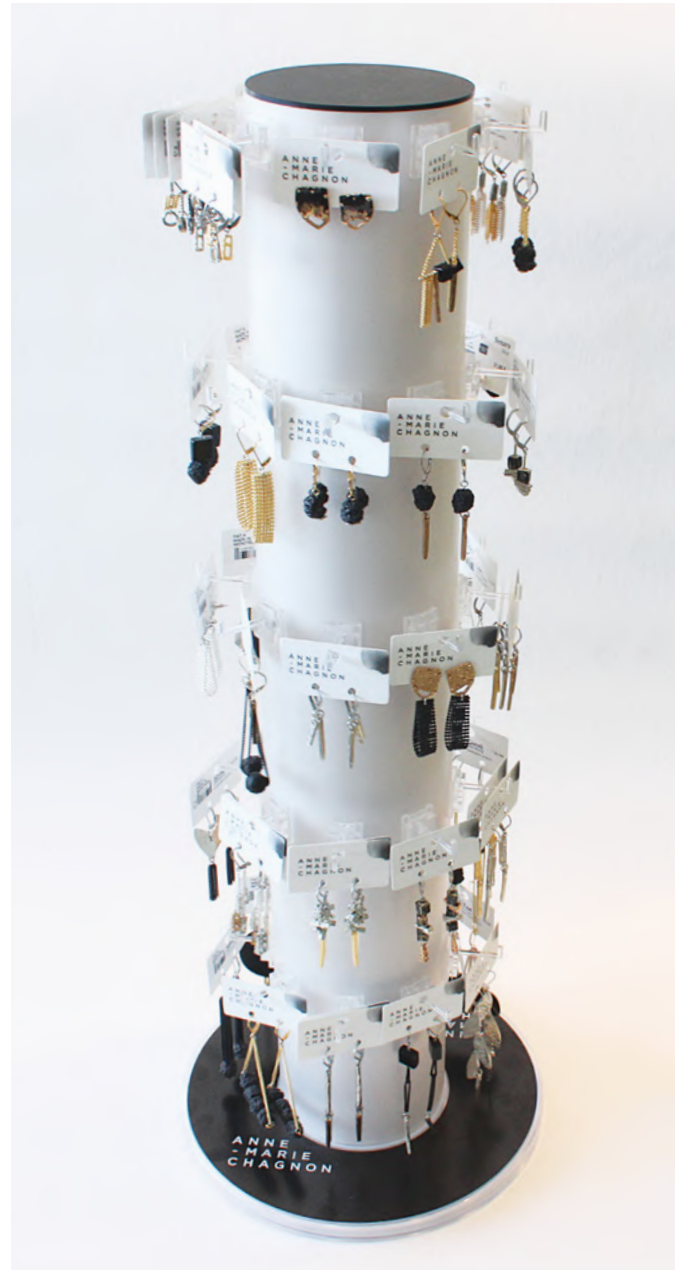
**Earrings tower (small) // See price list**

For 24 pairs and more  
Height: 13"  
Base diameter: 9"

226100



**Grande tour à boucles d'oreilles |**  
**Large Earrings tower**



**Tour à boucles d'oreilles (grande) //**

Voir la liste de prix  
Pour 40 paires et plus  
Hauteur : 61 cm  
Diamètre à la base : 23 cm

160500



**Earrings tower (large) // See price list**

For 40 pairs and more  
Height: 24"  
Base diameter: 9"

160500



**Logo | Logo**



**Logo autocollant en vinyle pour vitrine //**

Gratuit  
30,5 cm x 12 cm



**Petit logo autocollant // Gratuit**

6,5 cm x 25 cm



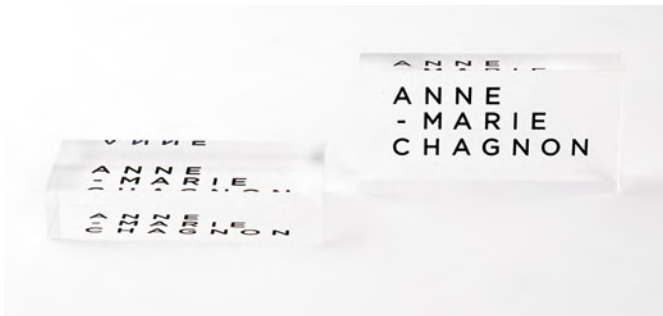
**Adhesive vinyl logo for window // Complementary**

2.4" x 1"



**Small adhesive logo // Gratuit**

2,56" x 1"



**Logo en plexiglas // Gratuit**

10 cm x 5 cm x 2 cm



**Plexiglass logo // Complementary**

4" x 2" x 0.75"



**Boîtes-cadeaux | Gift boxes**



**Boîtes-cadres | Display frames**



**Boîtes-cadres avec rabat aimanté //**

Voir la liste de prix

Petite : 13,3 cm x 13,3 cm x 3,2 cm

Moyenne : 18,4 cm x 18,4 cm x 3,2 cm

340927



**Display frames with magnetic flap // See price list**

Small: 5.25" x 5.25" x 1.23"

Medium: 7.25" x 5.25" x 1.25"

340927



**Boîtes-cadeaux // Gratuites**

Petite : 5 cm x 7,5 cm x 2,5 cm

Moyenne : 7,5 cm x 7,5 cm x 6,5 cm

Grande : 17 cm x 17 cm x 3,8 cm

265112



265113



265114



**Gift boxes // Complementary**

Small: 2.5" x 3.75" x 1.5"

Medium: 4" x 4" x 3.5"

Large: 8.5" x 8.5" x 1.8"

265112



265113



265114





# Notre programme de publicité coopérative pour détaillants

## Promouvoir ensemble les bijoux Anne-Marie Chagnon

Quand les bijoux et la marque Anne-Marie Chagnon rayonnent auprès de vos clientèles cibles, nous en sortons tous gagnants – et nous le savons. Notre programme de publicité coopérative est là pour ça.

Vous souhaitez qu'Anne-Marie Chagnon appuie et contribue à vos initiatives de publicité locale, imprimée et numérique ? Nous sommes là, avec vous.

Contactez Sandra Pagé, directrice des ventes chez Anne-Marie Chagnon.  
sandrap@annemariechagnon.com  
514 844-0499 // 1 877 818-0499 // (+1) 514 844-0499

Pour vous faciliter la tâche, nous offrons aussi des ensembles d'images prêtes à utiliser pour vos publicités sur les lieux de vente, affiches, publications de réseaux sociaux, etc.



## **Our co-op advertising program for retailers**

### **Promoting Anne-Marie Chagnon jewellery together**

*When Anne-Marie Chagnon jewellery and brand radiate to your target clientele, we all come out winners – and we know that. Our cooperative advertising program is there for that.*

*You would like Anne-Marie Chagnon to support and contribute to your local advertising initiatives, in print and online? We're here for you.*

Contact Sandra Pagé, Anne-Marie Chagnon's sales director.  
sandrap@annemariechagnon.com  
514 844-0499 // 1 877 818-0499 // (+1) 514 844-0499

*Don't forget that we offer ready-to-use image packets for your ads, posters, social media, etc.*



## Matériaux de première qualité... et rien d'autre

Tous les bijoux Anne-Marie Chagnon sont faits main avec des matériaux de première qualité et respectent les normes internationales les plus strictes.

Notre étain, coulé à la fonderie de notre atelier, est certifié sans nickel, sans plomb et sans cadmium.

- Tiges de boucles d'oreilles en acier inoxydable | *Earring posts in stainless steel*



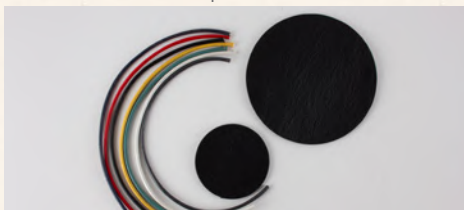
- Résine | *Resin*



- Verre | *Glass*



- Cuir véritable | *Genuine leather*



- PVC de bijouterie d'importation Européenne | *European-import jewellery PVC*



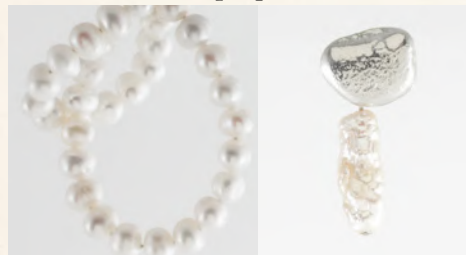
- Attaches françaises de boucles d'oreilles : fini acier inoxydable | *French clasps: stainless steel finish*



- Clips ajustables : étain et argent sterling | *Screw clips: pewter and sterling silver*



- Perles baroques d'eau douce | *Freshwater baroque pearls*



- Anneaux décoratifs : acier inoxydable, aluminium anodisé couleur champagne ou noir, laiton plaqué or, caoutchouc EPDM sans latex noir | *Decorative jump rings: stainless steel, champagne-color or black anodized aluminum, gold-plated brass, black non-latex EDPM rubber*



## Premium-quality materials... and nothing else

All Anne-Marie Chagnon jewellery is handmade with premium-quality materials and adheres to the highest international standards.

Our pewter, cast in our own workshop's foundry, is certified nickel-free, lead-free and cadmium-free.

- Étain (plaqué bronze ou or 22 carats) | *Pewter (bronze and 22K gold-plated pewter)*



- Chaînes en laiton plaqué imitation rhodium | *Brass chains with rhodium imitation plating*



- Chaînes en fer plaqué : argent 925 ou avec vernis noir | *Iron-plated chains: 925 silver or with black coating*



- Bois et bois résiné | *Wood and resined wood*



## Notre promesse : une garantie de qualité

Fabriqué et assemblé à la main, chaque bijou Anne-Marie Chagnon est examiné avec soin avant de se retrouver en votre possession. Les bijoux Anne-Marie Chagnon sont conçus pour durer toute une vie – et même plus ! Notre service de garantie et réparation vise à assurer cette promesse en vous offrant tous les moyens de satisfaire votre clientèle.

### Garantie complète d'un an : tous les bijoux

S'il vous arrivait de trouver un défaut de fabrication, retournez le bijou sans tarder à l'atelier pour un remplacement. Le même privilège s'applique à vos clientes. Tous les bijoux Anne-Marie Chagnon sont couverts par une **garantie complète d'un an** après l'achat par un particulier, comprenant pièces et main-d'œuvre.

Pour s'en prévaloir, il suffit de retourner le bijou à l'atelier, accompagné d'une preuve d'achat de la cliente et de ses coordonnées.

### Garantie à vie : élastiques et attaches de boucles d'oreilles

Les bracelets montés sur élastiques, typiques d'Anne-Marie Chagnon, présentent l'immense avantage de s'ajuster au poignet de chaque femme. Cependant, comme tout élastique finira par s'éventer, nous les remplacerons sans frais. Les attaches des boucles d'oreilles, fragiles et souvent malmenées avec le temps, seront aussi remplacées sans frais.

### Réparation ou remplacement facile de tous nos bijoux

Comme tous les bijoux Anne-Marie Chagnon sont fabriqués et assemblés à l'atelier, nous pouvons réparer les bijoux de toutes les collections. Puisque les bagues sont moulées et coulées d'une seule pièce, une bague brisée sera remplacée; un frais modique s'applique.

Pour certains modèles de bijoux, nous proposerons une alternative tout en respectant la création d'origine; des frais peuvent s'appliquer.

Vous pouvez nous faire parvenir les réparations à l'atelier ou informer vos clientes de la procédure à suivre pour l'expédition au service à la clientèle Anne-Marie Chagnon.

À l'exception des réparations sous garantie, les frais d'expédition ne sont pas assumés par Anne-Marie Chagnon.

## **Our promise: a warranty of quality**

*Handcrafted and handmade, each Anne-Marie Chagnon jewellery creation is meticulously inspected before making its way into your hands. Anne-Marie Chagnon jewellery is made to last a lifetime – if not longer!  
Our warranty and repair service thrives to ensure this promise by offering you every means to satisfy your customers.*

### **One-year full warranty: all jewellery**

*If you happen to find a defect in workmanship or material, return it promptly to our studio for a replacement. The same privilege applies to your customers. Every Anne-Marie Chagnon jewellery creation is covered by a **full warranty of one-year** following purchase by an individual, including parts and labour. To take advantage of it, all you have to do is return the jewellery to the studio, together with the customer's proof of purchase and contact information.*

### **Lifetime warranty: elastic bands and earring clasps**

*Elastic wrist band bracelets, typical of Anne-Marie Chagnon, have the immense advantage of adjusting to all women. However, as elastics will eventually fade, we will replace them free of charge.  
Earring clasps, fragile and often abused over time, will also be replaced free of charge.*

### **Easy repair or replacement of all our jewellery**

*Since Anne-Marie Chagnon jewellery is handcrafted and handmade at the studio, we are able to repair jewellery from all of our collections. Since rings are moulded and cast from one single piece, a broken ring can only be replaced rather than repaired; a small fee applies.*

*For some models, we will suggest alternatives that respect the original design; fees may apply.*

*You can send the repairs to the studio or inform your customers of the required procedure to ship their repairs directly to the Anne-Marie Chagnon customer service team.*

*Except when the warranties apply, shipping fees are not borne by Anne-Marie Chagnon.*



## Entretien de l'étain

Contrairement à l'argent, l'étain ne s'oxyde pas. Avec le temps, il pourrait ternir doucement; certaines adorent cette teinte unique! Plusieurs facteurs peuvent aussi faire réagir le métal: le pH de la peau, la prise de médicaments, certains parfums et cosmétiques, l'éclairage diffusant de la chaleur ou l'eau salée, par exemple.

Pour qu'ils conservent leur éclat d'origine, nettoyez les pièces d'étain avec un linge sec, conçu pour l'argenterie. Si l'étain demeure terni, vous pouvez le frotter avec une poudre à récurer non abrasive (pour les casseroles, de type Lagostina) puis bien le rincer et l'assécher complètement avant de le porter à nouveau. N'utilisez jamais la poudre à récurer, même non abrasive, pour nettoyer les pièces plaquées (or, cuivre, bronze ou nickel noir); celles-ci doivent être nettoyées avec un linge sec uniquement.

Vous pouvez offrir le service en boutique ou indiquer comment faire à vos clientes.

## Maintenance of pewter

Unlike silver, pewter does not oxidize. With time, it could tarnish a little; some love that unique shade of grey! Various factors can also make the metal react: the pH of your skin, medication intake, some perfumes and cosmetics, lighting diffusing heat or saltwater, for instance.

To help your Anne-Marie Chagnon jewellery keep its original sparkle, simply clean the pewter with a dry cloth designed to clean silverware. If it still looks tarnished after that, you can scrub the pewter piece with a non-abrasive scouring powder (for pots and pans, like Lagostina's), then thoroughly rinse and dry before being worn again. Do not use scouring powder to clean plated pieces (gold, copper, bronze or black nickel); they must be washed with a dry cloth only.

You can offer the service in store or indicate how to do it to your customers.



Pour une **réparation** ou les **garanties**

For **repairs** or **warranties**

garantie@annemariechagnon.com

Pour effectuer une **commande** ou pour le service à la clientèle

To place an **order** or for our customer service

service@annemariechagnon.com

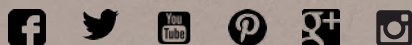
Pour toute autre **information**

For all other **inquiries**

info@annemariechagnon.com

☎ 514 844-0499 | 1 877 818-0499 | + 001 514 844-0499 ☎ 514 844-4305 | 1 877 300-4702 | + 001 514 844-4305

5333, avenue Casgrain, suite 502 | Montréal (Québec) H2T 1X3 Canada  
www.annemariechagnon.com



IMPRIMÉ AU CANADA EN 2019  
PRINTED IN CANADA IN 2019

## Remerciements

Rappelons-nous une chose : la vie est faite pour en raffoler. Mais pour vraiment en raffoler follement, il faut être bien entouré. Je tiens à remercier chacun de vous de tout cœur pour tout le talent dont vous faites preuve. Vous êtes essentiels à la réussite des multiples projets que nous réalisons chaque année. Vous êtes ma bande de géants et c'est un merci plus grand que nature que vous méritez. Vous m'apportez liberté et ancrage, ce qui est rare et précieux. Recevez tous ma plus sincère gratitude.



## Équipe de création – collection 2019

Il existe ce petit mot qui signifie tellement : merci. Il existe aussi, assurément, puisque dans une telle aventure on est rarement seul, un noyau sincère s'insérant dans l'élan créateur. Je désire souligner l'inestimable contribution d'excellentes collaboratrices à la collection 2019 : Sarah Patris, Véronique Duquette, Émilie Carignan, Sabrina Garzotto, Marie-Hélène Hébert, Marie-Émilie Bélanger, Melissa-Ann Arsenault, Dulce Gutiérrez et Sandra Pagé. À vous toutes un merci multiple, tout aussi distinct que chacune de vous.

## Thanks

Let us remember one thing: life is made to be lived to the fullest. The only way to do so is to be well surrounded and in good company. I want to thank each and every one of you from the bottom of my heart for all the talent you demonstrate. You are essential to the success of the multiple projects we undertake and achieve every year. You are my crew of giants and you deserve a larger-than-life thank you. You give me freedom and are my bedrock, which is rare and precious. Please accept my most profound gratitude.

## Creative team – 2019 Collection

There exists this little word that means so much: thanks. There also exists, because we are undoubtedly seldom alone in such a venture, a genuine core which instills itself in the creative impetus. I want to underline the invaluable contribution to the 2019 collection of my wonderful collaborators: Sarah Patris, Véronique Duquette, Émilie Carignan, Sabrina Garzotto, Marie-Hélène Hébert, Marie-Émilie Bélanger, Melissa-Ann Arsenault, Dulce Gutiérrez and Sandra Pagé. I send you all many thanks, each one as distinctive as every one of you.

## Équipe de création – catalogue 2019 Creative team – 2019 catalog

DIRECTRICE ARTISTIQUE Anne-Marie Chagnon  
*Artistic director*

DIRECTRICE ARTISTIQUE ADJOINTE Sarah Patris, Véronique Duquette  
*Assistant artistic director*

PHOTOGRAPHE // PHOTOS CAMPAGNE Alex Paillon, Marie-Hélène Hébert  
*Photographer // campaign pictures*

ASSISTANTE Jimena Pacheco  
*Assistant*

PHOTOGRAPHE // PHOTOS TECHNIQUES Marie-Hélène Hébert, Sabrina Garzotto  
*Photographer // technical pictures*

STYLISTE Marianne Dubreuil  
*Stylist*

COIFFURE ET MAQUILLAGE Maïna Militza, Audrey Legault  
*Hair and makeup artist*

ASSISTANTE Ana-Maria Cimpoaia  
*Assistant*

MANNEQUINS Lina Vandal, Sand, Milly, Aïssatou Piquion, Danaë Richer,  
Jeanne Hébert Desjardins  
*Models*

PHOTOGRAPHE // PHOTOS PRODUITS Marie-Hélène Hébert  
*Photographer // product pictures*

DESIGNER GRAPHIQUE Morgane Gerbes  
*Graphic designer*

RÉDACTION DES TEXTES Audrey Legault, Megan M. Garwood  
*Copy writing*

TRADUCTION Audrey Legault  
*Translation*

COORDINATION ET GESTION DE PROJET Hugues Fortin  
*Coordination and project management*





A

H

F

W

1

9

