



ANNE
- MARIE
CHAGNON

ANNE - MARIE CHAGNON



*Fait main à Montréal
Handmade in Montréal*

Toujours faits main à nos ateliers

C'est en 1995 qu'Anne-Marie Chagnon fondait son entreprise et choisissait de créer, fabriquer et assembler ses bijoux à Montréal. Plus de deux décennies plus tard, Anne-Marie et son équipe multidisciplinaire imaginent et confectionnent toujours des bijoux originaux, intemporels et durables dans la métropole; ce choix de coeur et de valeurs étant une source de fierté pour Anne-Marie.

Pour la création de chaque collection, l'artiste et ses complices puisent leurs inspirations dans tout ce qui les entoure. Motivées, non pas par les tendances du moment, mais plutôt par des éléments qui animent leurs envies de matérialiser des idées en bijoux. L'humain et ses créations ; la nature et nos interactions avec elle. Voilà ce qui propulse la motivation derrière la création de chaque pièce, bijou et collection année après année.

Lors de ce processus unique, une idée émerge dans l'imaginaire de l'artiste puis deviendra, à l'aide de divers procédés artistiques et technologiques, dessin, sculpture de cire ou sera modélisée en 3-dimensions puis imprimée. Ces modèles seront ensuite moulés en étain dans notre fonderie d'art, ou façonnés en résine, verre, céramique, bois ou cuir. Avec ses pièces, comme des lettres d'un alphabet inédit, l'équipe crée et fabrique des bijoux d'art et d'émotion, formant des mots et des phrases qui racontent chaque année une nouvelle histoire en deux volumes, les collections saisonnières, aussi actuelles qu'intemporelles.



Always handmade in our workshops

In 1995, Anne-Marie Chagnon started her business and chose to create, produce and assemble her jewelry in Montreal. More than two decades later, Anne-Marie and her multidisciplinary team are still crafting original, timeless and durable pieces in the city; a choice guided by her values and a source of pride for the artist.

For every piece to come to life, Anne-Marie and her team draw their inspiration from everything that surrounds them. Inspired mainly by elements of nature and humankind rather than current trends, they materialize ideas into jewelry. This need for self-expression has propelled the motivation behind the development of every piece, jewelry and collection over the years.

During this unique process, an idea first emerges in the artist's imagination. Then, using various artistic and technological processes, it is transformed into drawing, a sculpted wax model or a 3-dimensional printable design. These will later be cast in pewter in our art foundry, or shaped in resin, glass, ceramic, wood or leather. With these intricately designed pieces, like the letters of an imaginative alphabet, Anne-Marie and her team craft, by hand, jewelry of art and emotion, forming words and phrases that tell a story every year in two volumes: the seasonal collections that are as fashionable as they are timeless.

Collection Printemps-Été 2021

Habituée d'une envie insatiable de créer, célébrant les inspirations qui animent son corps et son esprit à un moment donné, Anne-Marie présente une toute nouvelle collection riche en œuvres distinctives et intemporelles. Année après année, des pièces originales sont confectionnées à l'image de ses inspirations évolutives qui jalonnent le chemin qu'elle se fraie. Avec PE2021, elle nous écrit, une fois de plus, un nouveau chapitre de cette histoire de passion, d'art et d'émotion.

Propulsées par une envie vivifiante de célébrer les nuances infinies de la nature, ces nouvelles pièces embrassent le paradoxe entre le brut et le délicat. Parce que la nature est un juste équilibre des deux. Parce que chaque être humain entérine ce paradoxe. Il s'illustre notamment sous la forme d'une modeste pièce, le maillon métallique, qui s'impose et se métamorphose avec élégance; louvoyant du micro au macro, du tout petit à l'imposant. De l'assemblage de ces maillons naît des œuvres d'art complexes et architecturales aux déclinaisons créatives infinies! Enchaîné, multiplié, lacé, superposé: l'unification de ces délicats maillons érige les plus audacieuses des créations.

Caractérisée principalement par ses éléments organiques et les contradictions instinctives de la nature, la collection PE2021 en est également une de mouvement et d'unisson. Dévoilant des assortiments de chaînes légères qui caressent gracieusement le décolleté avec fluidité, les bijoux bercent au rythme de vos pas et se fondent dans chacun de vos mouvements.

Par la couleur, la forme, la matière et la taille, cette collection joue sur de nombreuses variations possibles. Plusieurs des nouvelles pièces sont personnalisables et transformables comme jamais auparavant. Conçus pour briller seuls ou en rehausser un autre, les bijoux peuvent être interprétés et réinterprétés par la personne qui les porte; permettant à l'élan créatif de perdurer une fois que le bijou a trouvé son ou sa propriétaire. Solo, superposé ou agencé, à vous d'en décider!

Étain, plaqué or 24 carats, bronze plaqué, verre imprégné de pigments, céramiques terreuses, bois riche et cuir véritable se mêlent aux perles rebelles et aux pierres semi-précieuses. Ce mélange poétique de textures et de matières révèle les divers contrastes qu'offre la nature, tandis que sa palette de couleurs apaisantes nous fait voyager jusqu'à la côte. Turquoise aquatique, beige sablonneux, rose tendre, bleu abyssal, marron chaleureux, et portrait coloré d'un rivage rocheux: la collection s'inspire d'une esthétique arcadienne aussi réconfortante qu'audacieuse pour ponctuer les pièces de nuances colorées.

Depuis toujours créés et élaborés dans nos ateliers de Montréal, ces bijoux honorent nos valeurs les plus fondamentales: la création d'œuvres distinctives et durables, faites à la main. Pour une 26ème année consécutive, Anne-Marie et son équipe vous offrent une nouvelle collection afin que vous continuez de vous exprimer à travers l'art et l'émotion.



2021 Spring-Summer Collection

In pursuance of an unstoppable desire to create, never chasing what is perfect, but rather what enralls her mind and body at a specific moment in time, Anne-Marie presents yet another inspired and lush collection. Year after year, numerous original pieces are created showcasing the ever-changing inspirations and influences that mark the path of the artist. She embraces yet again this transformative journey and writes the next chapter of her story through distinctive and timeless jewelry that captures a glimpse of her buoyant imagination.

Propelled by an invigorating urge to celebrate the infinite nuances of nature, these new pieces embrace a true paradox between bold and delicate. Because nature is a poised balance of both. Because every human being delineates this equilibrium. This balance is very much evident through the use of a particularly modest piece, the metallic link, which elegantly metamorphoses from single morsel into architectural-like wearable artworks. From minuscule to complex and intertwined compositions, the assemblage of these links brings immense possibilities for creative declinations. Allied, multiplied, lined, laced, overlaid: the unification of the small and delicate makes for the boldest of creations.

Characterized by its inevitable nature-inspired elements and its instinctive contradictions, the Spring/Summer 2021 collection is one of movement and unison. Unveiling generous new assortments of lightweight chains that gracefully caress your neckline in a fluid, water-like manner, the jewelry sways to the rhythm of your footsteps and meld into your every move. Through color, form, material and size, this collection plays on many possible variations and personalisation. Showcasing an array of possibilities like never before, our novelty is transformative in various ways. Made to shine alone or elevate another, these new pieces can be interpreted and reinterpreted by their wearer; allowing the creative journey to perdure once the jewelry has found its owner. Layering, pairing, mis-matching: the possibilities are limitless.

Pewter, plated 24 carat gold, plated bronze, pigment-infused glass, earthy ceramics, rich wood and genuine leather relinquish some of their spotlight to the delicate and rebellious freshwater pearl and semi-precious stones. This poetic medley of textures and materials bares the diverse contrasts of nature, while it's palette of creamy tones are a voyage in itself. Dreamy aquatic turquoise, sandy beige, tender rose, deep sea blue, warm woodland brown, coastal hues of a rocky shore: this collection enfolds a soothing Arcadian esthetic that is as comforting as it is audacious.

Meant to feel like a natural extension of the wearer, our pieces aim to be a form of self-expression for the one who chooses to wear them. Anne-Marie and her team proudly created this line for those who seek meaningful and elaborate designs, while advocating consciously and sustainably crafted pieces.



L'art de surprendre

Artiste multidisciplinaire, dotée d'un imaginaire foisonnant et formée à la faculté des arts visuels de l'Université du Québec à Montréal (UQÀM), Anne-Marie Chagnon explore la matière par instinct. Elle invente, façonne et sculpte des pièces exclusives, aussi actuelles qu'intemporelles. Sa conviction : être soi-même, c'est remarquable. Cette énergie se dégage de ses œuvres et émane avec force de celles qui les portent. Depuis plus de vingt ans, elle a la fougue de créer chaque année une collection inédite pour poursuivre cette histoire privilégiée d'émotions et d'authenticité avec la matière et avec les femmes.

D'ailleurs, de nombreux pairs de l'univers créatif reconnaissent la profondeur de la démarche artistique et la qualité du savoir-faire d'Anne-Marie Chagnon, dont le Cirque du Soleil qui l'a sollicitée pour créer des bijoux exclusifs et signés pendant une décennie. Dès sa première participation au salon Bijorhca Paris, l'artiste bijoutière y fut nommée lauréate de l'Étoile de Mode. À New York, ses bijoux ont été sélectionnés par Iris Apfel, légende vivante du style et de la mode, pour faire partie de la collection d'œuvres vendues au Peabody Essex Museum – un choix partagé par les conservateurs de plus de soixante prestigieux musées en Amérique du Nord. En 2015, après quelques expositions multidisciplinaires au Canada et à l'étranger, l'artiste a réalisé sa première exposition solo de toiles.

Anne-Marie Chagnon s'engage à appuyer et faire rayonner l'achat local. C'est pourquoi tous ses bijoux sont créés et fabriqués à ses ateliers de Montréal. En plaçant la quête d'authenticité au cœur de son œuvre, elle a créé une griffe distinctive de renommée internationale, qui est offerte sur les cinq continents.



The art of surprising

As a multidisciplinary artist endowed with a bountiful imagination and trained at the Fine Arts Faculty of the University of Quebec in Montreal (UQÀM), Anne-Marie Chagnon explores materials instinctively. She invents, shapes and sculpts exclusive pieces, as prevailing as they are timeless. Her conviction: being your true self is remarkable. Her creations convey that energy, which also emanates strongly from the women who wear them. For over twenty years, she has had the passion to create an original collection every year in order to prolong this privileged history of emotions and authenticity with materials and women.

Indeed, countless peers from creative circles recognize the depth of her artistic approach and high-quality expertise, including Le Cirque du Soleil that solicited her to create exclusive and branded jewellery for a decade. From her first participation at the Bijorhca Paris trade show, the artist jeweller was awarded with the Étoile de Mode. In New York, her jewellery was selected by Iris Apfel, style and fashion icon, to be included in the collection of artwork sold at the Peabody Essex Museum – a choice shared by the curators of more than sixty prestigious museums in North America. In 2015, following a few multidisciplinary exhibits in Canada and abroad, the artist held her first solo painting exhibit.

Anne-Marie Chagnon is committed to support and promote local purchasing. That is why all her jewellery creations are created and crafted at her Montreal studio and workshops. By placing the quest for authenticity at the heart of her work, she has succeeded in creating an internationally renowned distinctive signature that is available across five continents.



ANNE-MARIE CHAGNON

Fait à la main – <i>Handmade</i>	p. 3
PESS21	p. 4
La créatrice – <i>The creator</i>	p. 6

COLLECTION 2021 // PRINTEMPS - ÉTÉ 2021 COLLECTION // SPRING - SUMMER P. 8

Colliers – <i>Necklaces</i>	p. 10
Rallonges – <i>Extensions</i>	p. 29
Boucles d'oreilles – <i>Earrings</i>	p. 30
Attaches et confort – <i>Clasps and confort</i>	p. 57
Bracelets – <i>Bracelets</i>	p. 58
Bagues – <i>Rings</i>	p. 70
Taille ajustable – <i>Adjustable Size</i>	p. 77



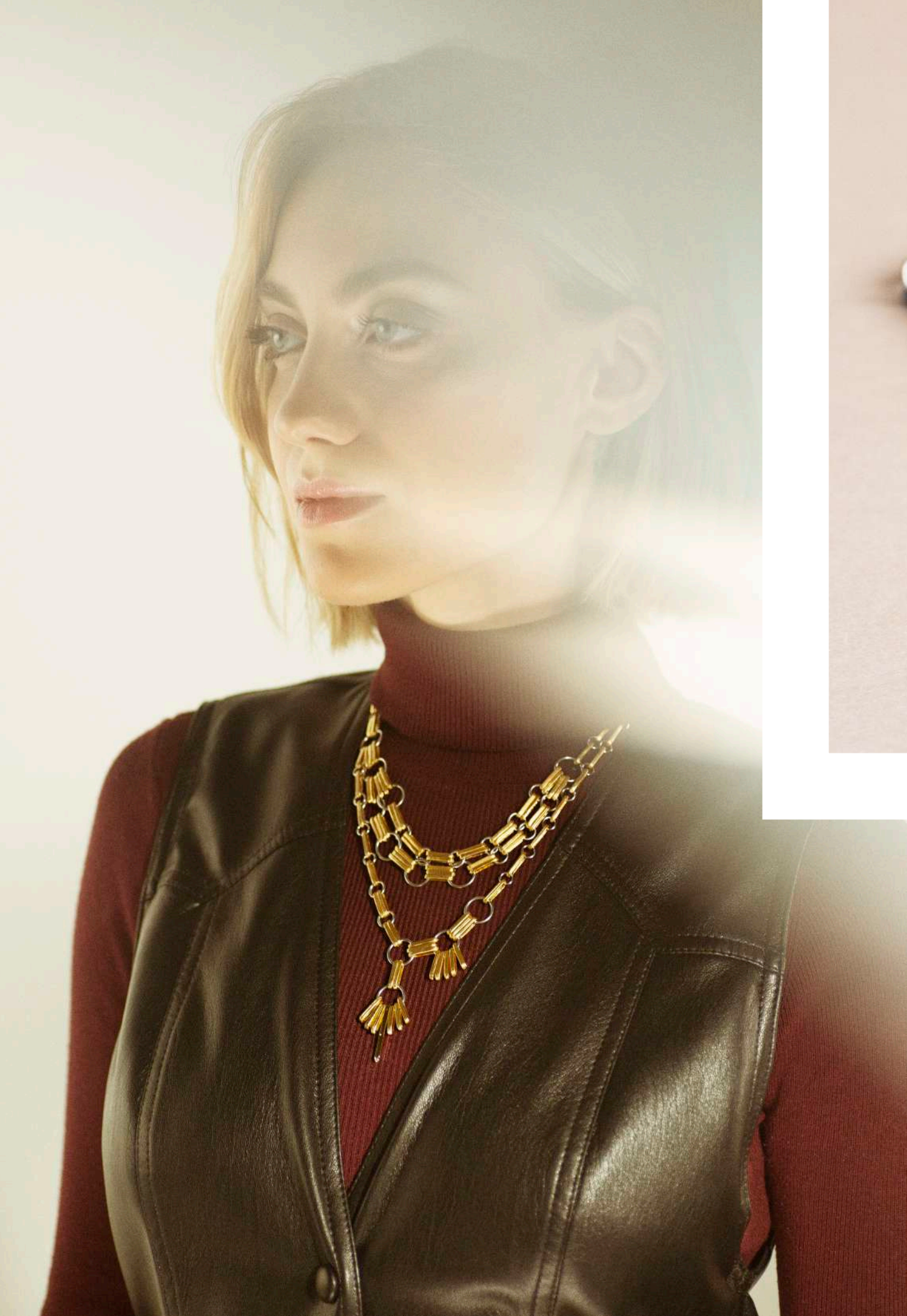
COLLECTION CLASSIQUE CLASSIC COLLECTION

P. 78

TOUT EST DANS LES DÉTAILS IT'S ALL IN THE DETAILS



Matériel promotionnel – <i>Promotional tools</i>	p.78
Matériaux de première qualité seulement – <i>Premium-quality materials only</i>	p. 94
Garanties, réparations et entretien – <i>Warranties, repairs and care</i>	p. 95



Collier Rosie – Or (p.27) | Collier Rosie – Bronze (p.27)
Necklace Rosie – Gold (p.27) | Necklace Rosie – Bronze (p.27)

BETHANIE



ÉTAIN, PLAQUÉ (OR MAT 22K, BRONZE), VERRE, BOIS, CHAÎNE, FERMOIR À PINCE, CÉRAMIQUE, AGATE
Pewter, plated (22k matte gold, bronze), glass, wood, chain, lobster crimp clasp, ceramic, agate

CIRCONFÉRENCE 45-49 cm
Circumference 17.7-19.3"

272921

BOIS
Wood

272916

AQUATIQUE
Aquatic

272967

ABYSSE
Abys



272985

CERAMIQUE
Ceramic

272986

COQUILLE
Eggshell

272917

MENTHE
Mint

272936

*ROSÉ
Pink



BOB



ÉTAIN, PLAQUÉ (OR MAT 22K, BRONZE), PERLE, CHAÎNE, FERMOIR À PINCE
Pewter, plated (22k matte gold, bronze), pearl, chain, lobster crimp clasp

CIRCONFÉRENCE 40-44 cm
Circumference 16.5-17.3"

526438

BRONZE
Bronze

526440

ÉTAIN
Pewter



526447

OR
Gold

526473

*TRIO
Trio

EGLANTINE



ÉTAIN, VERRE, BOIS, CHAÎNE, FERMOIR À PINCE, CÉRAMIQUE
Pewter, glass, wood, chain, lobster crimp clasp, ceramic

CIRCONFÉRENCE 42-44 cm
Circumference 16.5-17.3"

ABYSSE
Abys

553067

*AQUATIQUE
Aquatic

553016

BOIS
Wood

553021



COQUILLE
Eggshell

553086

CERAMIQUE
Ceramic

553085

ROSÉ
Pink

553036

ELENA



ÉTAIN, PLAQUÉ (OR MAT 22K, BRONZE), FERMOIR À BARRE, AGATE
Pewter, plated (22k matte gold, bronze), tag bar clasp, agate

CIRCONFÉRENCE 42-49 cm
Circumference 16.5-19.3"

ÉTAIN
Pewter

435140

*TRIO
Trio

435173



ERNEST



ÉTAIN, PLAQUÉ (OR MAT 22K, BRONZE), VERRE, BOIS, CHAÎNE, FERMOIR À PINCE, CÉRAMIQUE, AGATE
Pewter, plated (22k matte gold, bronze), glass, wood, chain, lobster crimp clasp, ceramic, agate

CIRCONFÉRENCE 43-48 cm
Circumference 16.9-18.9"



243170
AQUATIQUE
Aquatic



243160
*BROUSSAILLE
Brushwood



243180
LITTORAL
Coastline



243150
PLEINELUNE
FullMoon

FABRICE



ÉTAIN, PLAQUÉ (OR MAT 22K, BRONZE), VERRE, BOIS, CHAÎNE, FERMOIR À PINCE, CÉRAMIQUE
Pewter, plated (22k matte gold, bronze), glass, wood, chain, lobster crimp clasp, ceramic

CIRCONFÉRENCE 30-32 cm
Circumference 11.8-12.6"



545485
CERAMIQUE
Ceramic



545421
BOIS
Wood



545467
ABYSSE
Abyss



545484
*SABLE
Sand



545417
MENTHE
Mint



545436
ROSÉ
Pink



545416
AQUATIQUE
Aquatic

FLORA



ÉTAIN, PLAQUÉ (OR MAT 22K, BRONZE), CHAÎNE, FERMOIR À PINCE, CÉRAMIQUE, AGATE
Pewter, plated (22k matte gold, bronze), chain, lobster crimp clasp, ceramic, agate

CIRCONFÉRENCE 44-48 cm
Circumference 17.3-18.9"

*AQUATIQUE
Aquatic



447470
BROUSSAILLE
Brushwood



447480
LITTORAL
Coastline



447450
PLEINELUNE
FullMoon



FRANCESCA



ÉTAIN, PLAQUÉ (OR MAT 22K, BRONZE), PERLE, CHAÎNE, FERMOIR À PINCE, AGATE
Pewter, plated (22k matte gold, bronze), pearl, chain, lobster crimp clasp, agate

CIRCONFÉRENCE 42-46 cm
Circumference 16.5-18.1"

ÉTAÏN&AGATE
Pewter&Agate



OR&AGATE
Gold&Agate



ÉTAÏN&PERLE
Pewter&Pearl



*OR&PERLE
Gold&Pearl



TRIO&PERLE
Trio&Pearl



GABY



ÉTAIN, PLAQUÉ (OR MAT 22K, BRONZE), CHAÎNE,
FERMOIR À PINCE
Pewter, plated (22k matte gold, bronze), chain, lobster crimp
clasp

CIRCONFÉRENCE 45,5-50 cm
Circumference 17.9-19.7"



*ÉTAIN
Pewter



BRONZE
Bronze



OR
Gold



GAIA



ÉTAIN, PLAQUÉ (OR MAT 22K, BRONZE), PERLE,
FERMOIR À PINCE, AGATE
Pewter, plated (22k matte gold, bronze), pearl, lobster crimp
clasp, agate

CIRCONFÉRENCE 47-54 cm
Circumference 18.5-21.3"



*ÉTAIN&AGATE
Pewter&Agate



BRONZE&AGATE
Bronze&Agate



OR&AGATE
Gold&Agate



ÉTAIN&PERLE
Pewter&Pearl



BRONZE&PERLE
Bronze&Pearl



OR&PERLE
Gold&Pearl



Collier Louis - Étain (p.21) | Collier Maya - Étain (p.23)
Necklace Louis - Pewter (p.21) | Necklace Maya - Pewter (p.23)

GILIAN



ÉTAIN, PLAQUÉ (OR MAT 22K, BRONZE), VERRE, BOIS, FERMOIR À BARRE, CÉRAMIQUE, AGATE
Pewter, plated (22k matte gold, bronze), glass, wood, tag bar clasp, ceramic, agate

CIRCONFÉRENCE 48-53 cm
Circumference 18.9-20.9"

565370

AQUATIQUE
Aquatic

565360

BROUSSAILLE
Brushwood



565380

LITTORAL
Coastline

565350

*PLEINELUNE
FullMoon

JACK



ÉTAIN, PERLE, CHAÎNE, FERMOIR À PINCE, AGATE
Pewter, pearl, chain, lobster crimp clasp, agate

CIRCONFÉRENCE 41,5-45,5 cm
Circumference 16.3-17.9"

459442

ÉTAIN&AGATE
Pewter&Agate

459441

*ÉTAIN&PERLE
Pewter&Pearl



459449

OR&AGATE
Gold&Agate

459448

OR&PERLE
Gold&Pearl

JAIDA



ÉTAIN, PLAQUÉ (OR MAT 22K, BRONZE), FERMOIR À BARRE
Pewter, plated (22k matte gold, bronze), tag bar clasp

CIRCONFÉRENCE 47 cm
Circumference 18.5"

ÉTAIN
Pewter

540040

*BRONZE
Bronze

540038

OR
Gold

540047



JOSIE



ÉTAIN, PLAQUÉ (OR MAT 22K, BRONZE), CHAÎNE, FERMOIR À BARRE
Pewter, plated (22k matte gold, bronze), chain, tag bar clasp

CIRCONFÉRENCE 34-35,5 cm
Circumference 13.4-14.0"

*ÉTAIN
Pewter

528940

BRONZE
Bronze

528938

OR
Gold

528947



JULIETTE



ÉTAIN, PLAQUÉ (OR MAT 22K, BRONZE), VERRE, BOIS, CHAÎNE, FERMOIR À PINCE, CÉRAMIQUE
Pewter, plated (22k matte gold, bronze), glass, wood, chain, lobster crimp clasp, ceramic

CIRCONFÉRENCE 38,5-46 cm
Circumference 15.2-18.1"



LAURE



ÉTAIN, PLAQUÉ (OR MAT 22K, BRONZE), CHAÎNE, FERMOIR À PINCE
Pewter, plated (22k matte gold, bronze), chain, lobster crimp clasp

CIRCONFÉRENCE 44-47,5 cm
Circumference 17.3-18.7"



LEONIE



ÉTAIN, PLAQUÉ (OR MAT 22K, BRONZE), CUIR, FERMOIR À BARRE
Pewter, plated (22k matte gold, bronze), leather, tag bar clasp

CIRCONFÉRENCE 40-46 cm
Circumference 15.7-18.1"



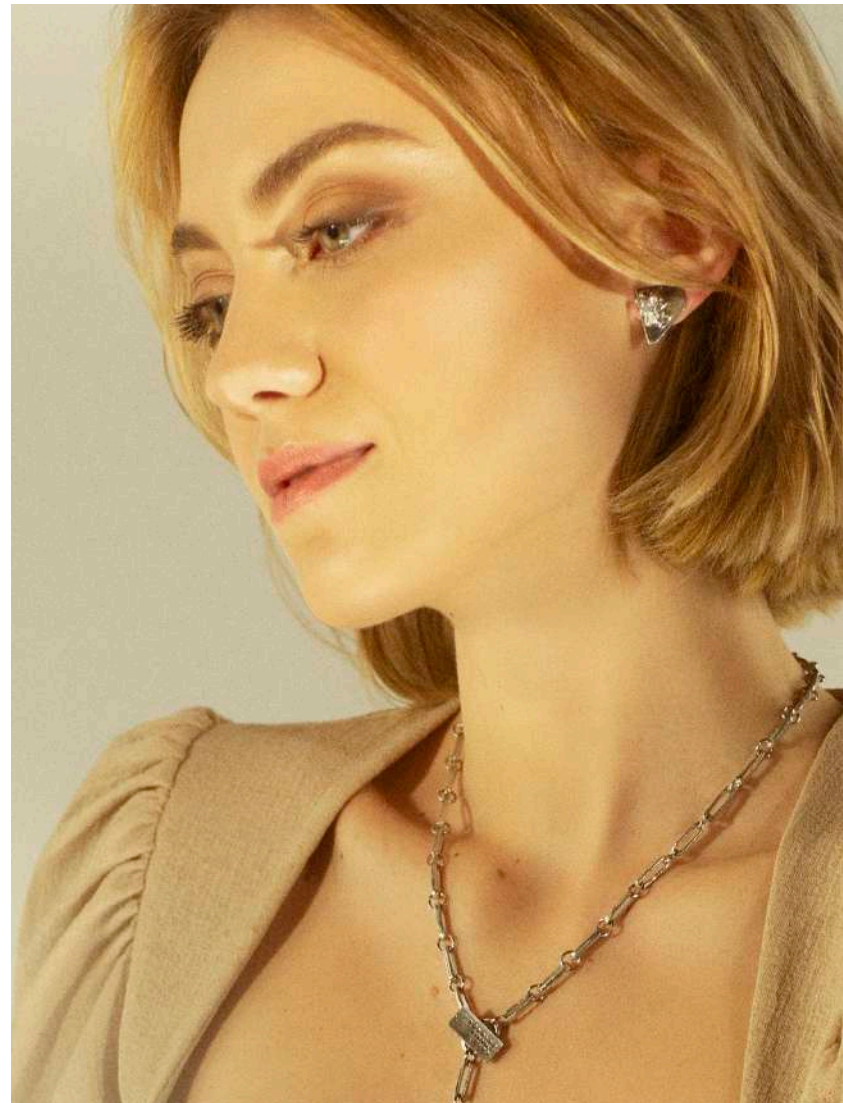
LIZA



ÉTAIN, PLAQUÉ (OR MAT 22K, BRONZE), VERRE, BOIS, FERMOIR À BARRE, CÉRAMIQUE
Pewter, plated (22k matte gold, bronze), glass, wood, tag bar clasp, ceramic

CIRCONFÉRENCE 50-57 cm
Circumference 19.7-22.4"





LOUIS



ÉTAIN, PLAQUÉ (OR MAT 22K, BRONZE), PERLE,
FERMOIR À BARRE
Pewter, plated (22k matte gold, bronze), pearl, tag bar clasp

CIRCONFÉRENCE 43-50 cm
Circumference 16.9-19.7"

*ÉTAIN
Pewter



361340



BRONZE
Bronze



361338



OR
Gold



361347

Collier Liza- Aquatique (p.19) | Collier Jaida - Étain (p.17) |
Boucles d'oreilles Chad - Étain | Bracelet Floyd - Étain & Perle (p.63)
Necklace Liza - Aquatic (p.19) | Necklace Jaida - Pewter (p.17) |
Earrings Chad - Pewter | Bracelet Floyd - Pewter & Pearl (p.63)

MAELI



ÉTAIN, PLAQUÉ (OR MAT 22K, BRONZE), VERRE, BOIS,
FERMOIR À BARRE, CÉRAMIQUE, AGATE
Pewter, plated (22k matte gold, bronze), glass, wood, tag bar
clasp, ceramic, agate

CIRCONFÉRENCE 43-47 cm
Circumference 16.9-18.5"



AQUATIQUE
Aqutic



*BROUSSAILLE
Brushwood



LITTORAL
Coastline



PLEINELUNE
FullMoon

MAYA



ÉTAIN, PLAQUÉ (OR MAT 22K, BRONZE), PERLE,
FERMOIR À PINCE, AGATE
Pewter, plated (22k matte gold, bronze), pearl, lobster crimp
clasp, agate

CIRCONFÉRENCE 43-47 cm
Circumference 16.9-18.5"

*ÉTAIN
Pewter



TRIO
Trio



OR
Gold



RIMA



ÉTAIN, PLAQUÉ (OR MAT 22K, BRONZE), CUIR, FERMOIR À BARRE CIRCONFÉRENCE 42-48 cm
 À BARRE Circumference 16.5-18.9"
 Pewter, plated (22k matte gold, bronze), leather, tag bar clasp



521487
 BLANC
 White



521466
 ABYSSE
 Abyss



521416
 AQUATIQUE
 Aquatic



521432
 SABLE
 Sand



521446
 *NOIR
 Black

ROMANE



ÉTAIN, PLAQUÉ (OR MAT 22K, BRONZE), FERMOIR À BARRE CIRCONFÉRENCE 43-50 cm
 À BARRE Circumference 16.9-19.7"
 Pewter, plated (22k matte gold, bronze), tag bar clasp



542140
 ÉTAİN
 Pewter



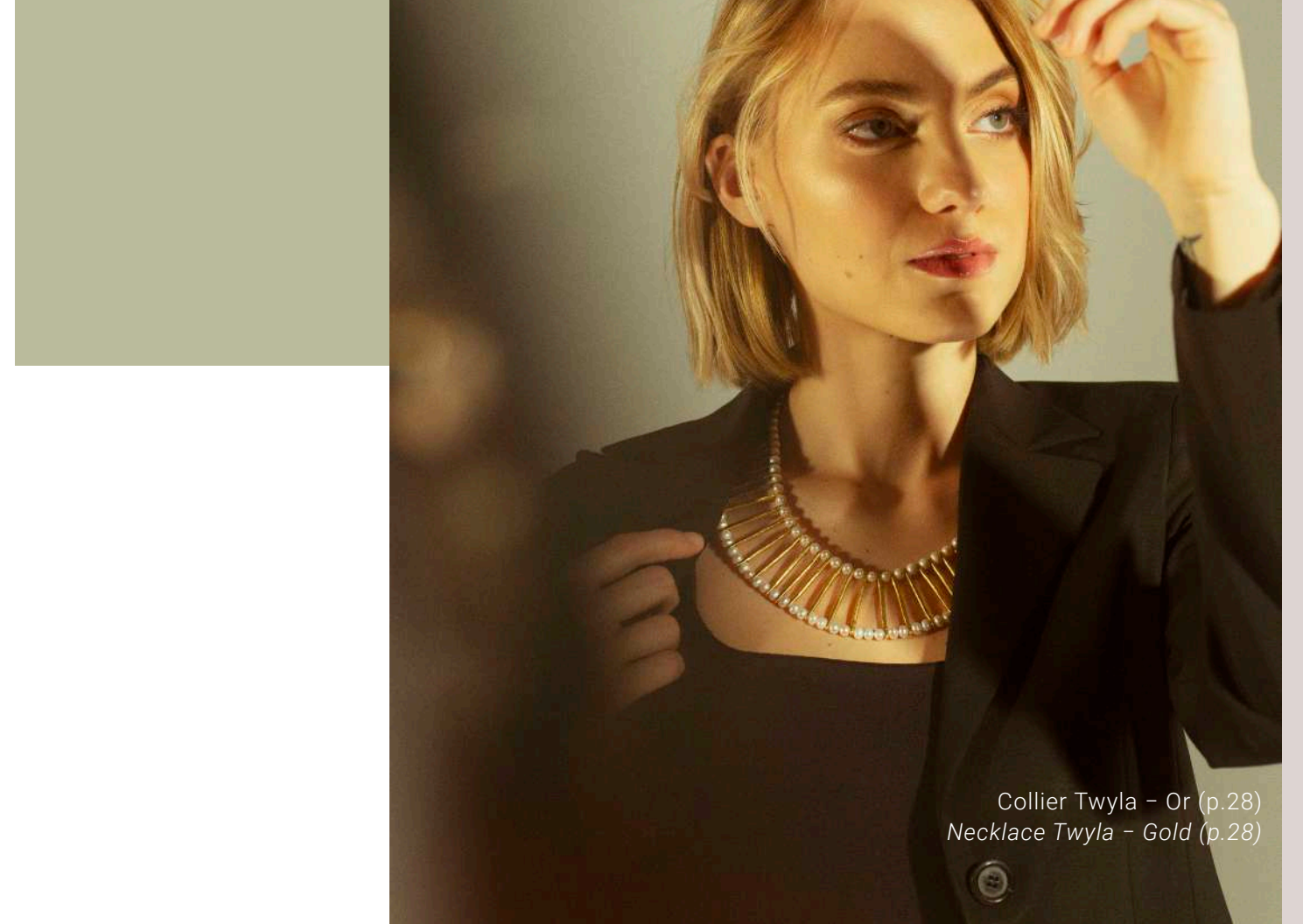
542138
 BRONZE
 Bronze



542147
 *OR
 Gold



Collier Francesca - Étain (p.13)
 Necklace Francesca - Pewter (p.13)



Collier Twyla - Or (p.28)
 Necklace Twyla - Gold (p.28)

ROSELYNE



ÉTAIN, PLAQUÉ (OR MAT 22K, BRONZE), VERRE, BOIS, CUIR, FERMOIR À BARRE, CÉRAMIQUE, AGATE, CHAÎNE
Pewter, plated (22k matte gold, bronze), glass, wood, leather, tag bar clasp, ceramic, agate, chain

CIRCONFÉRENCE 53-57 cm
Circumference 20.9-22.4"

ROSIE



ÉTAIN, PLAQUÉ (OR MAT 22K, BRONZE), FERMOIR À BARRE
Pewter, plated (22k matte gold, bronze), tag bar clasp

CIRCONFÉRENCE 43-49 cm
Circumference 16.9-19.3"

ÉTAIN
Pewter



461040



519560

BROUSSAILLE
Brushwood



519550

PLEINELUNE
FullMoon



519570

AQUATIQUE
Aqatic



519580

*LITTORAL
Coastline

BRONZE
Bronze



461038

*OR
Gold



461047

TWYLA



ÉTAIN, PLAQUÉ OR MAT 22K, PERLE, FERMOIR À BARRE CIRCUMFÉRENCE 43 cm
 Pewter, plated 22k matte gold, pearl, tag bar clasp Circumference 16.9"



*ÉTAIN
 Pewter



OR
 Gold

Des rallonges pour des colliers parfaits

Votre cliente adore un collier, mais le trouve trop court ? Ça peut arriver. Nous y avons pensé. Choisissez parmi les rallonges Anne-Marie Chagnon spécialement conçues pour allonger nos colliers à chaînes.

Pour des bijoux uniques à l'image de chacune, ces rallonges **peuvent même être portées comme bracelets !**

Extensions for perfect necklaces

Your client loves a necklace but finds it too short? It's been known to happen. We've thought about it. Choose from the Anne-Marie Chagnon necklace extensions made especially to lengthen our chain necklaces.

For unique jewellery that fits every woman, **they can even be worn as bracelets!**

CLASSIQUE

ÉTAIN, CHAÎNE LONGUEUR 18 cm
 Pewter, chain Length 7.08"



TEL QUEL
 As is

ART DECO

ÉTAIN, CHAÎNE LONGUEUR 19 cm
 Pewter, chain Length 7.48"



ARGENTÉ
 Silvery

CŒUR / Heart

ÉTAIN, CHAÎNE LONGUEUR 18 cm
 Pewter, chain Length 7.08"



TEL QUEL
 As is

GOURMETTE / Curb

ÉTAIN, CHAÎNE LONGUEUR 18 cm
 Pewter, chain Length 7.08"



ARGENTÉ
 Silvery

NOUVELLE GOURMETTE / New Curb

ÉTAIN, CHAÎNE LONGUEUR 18 cm
 Pewter, chain Length 7.08"



TEL QUEL
 As is

CONTEMPORAINE / Contemporary

ÉTAIN, CHAÎNE LONGUEUR 19 cm
 Pewter, chain Length 7.48"



TEL QUEL
 As is

DUO / Duo

ÉTAIN, CHAÎNE LONGUEUR 18 cm
 Pewter, chain Length 7.08"

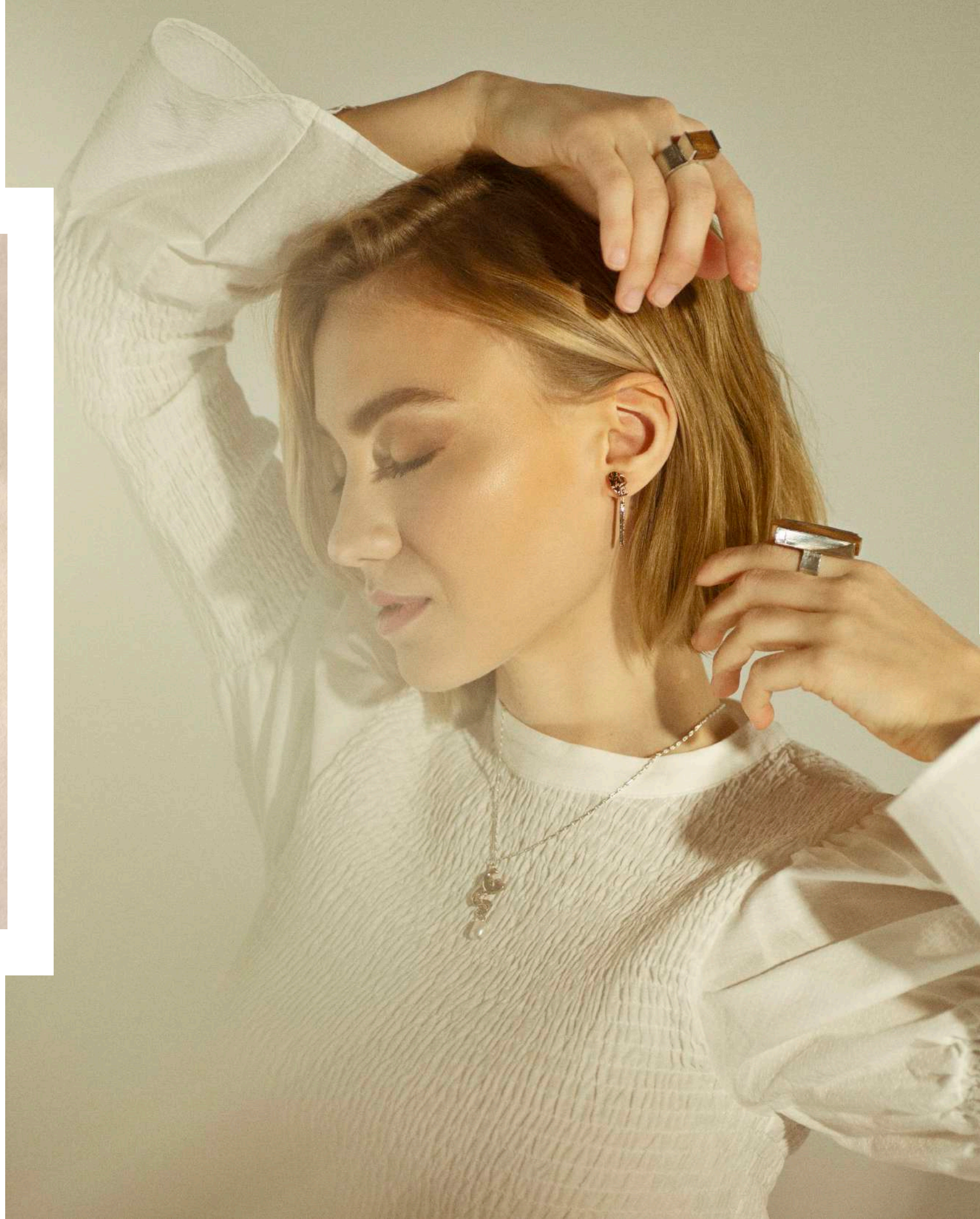


TEL QUEL
 As is



Boucles d'oreilles Pablo - Bronze (p.50) | Boucles d'oreilles Verlainne - Or (p.55)
Earrings Pablo - Bronze (p.50) | Earrings Verlainne - Gold (p.55)

Boucles d'oreilles Nolwenn - Bronze (p.48) | Bague Sandrine - Bois (p.75) | Bague Bello - Bois (p.72)
Earrings Nolwenn - Bronze (p.48) | Ring Sandrine - Wood (p.75) | Ring Bello - Wood (p.72)



ADELINE



ÉTAIN, PLAQUÉ (OR MAT 22K, BRONZE), AGATE
Pewter, plated (22k matte gold, bronze), agate

LONGUEURS 2 cm
Length 0.8"
POIDS 1 GR
Weight 0.04 OZ



ANDREA



ÉTAIN, PERLE, AGATE
Pewter, pearl, agate

LONGUEURS 3 cm
Length 1.2"
POIDS 2 GR
Weight 0.07 OZ



AKIKO



ÉTAIN, PLAQUÉ (OR MAT 22K, BRONZE), PERLE, AGATE
Pewter, plated (22k matte gold, bronze), pearl, agate

LONGUEURS 3,5 cm
Length 1.4"
POIDS 1 GR
Weight 0.04 OZ



AURELIEN



ÉTAIN, PLAQUÉ (OR MAT 22K, BRONZE), AGATE
Pewter, plated (22k matte gold, bronze), agate

LONGUEURS 3,5 cm
Length 1.4"
POIDS 1 GR
Weight 0.04 OZ



CANDICE



ÉTAIN, PLAQUÉ (OR MAT 22K, BRONZE), AGATE, CHAÎNE
Pewter, plated (22k matte gold, bronze), agate, chain

LONGUEURS 4,5 cm
Length 1.8"
POIDS 1 GR
Weight 0.04 OZ



CATARINA



ÉTAIN, PLAQUÉ (OR MAT 22K, BRONZE)
Pewter, plated (22k matte gold, bronze)

LONGUEURS 4 cm
Length 1.6"
POIDS 2 GR
Weight 0.07 OZ



CASSIE



ÉTAIN, PLAQUÉ (OR MAT 22K, BRONZE), AGATE
Pewter, plated (22k matte gold, bronze), agate

LONGUEURS 5 cm
Length 2.0"
POIDS 1 GR
Weight 0.04 OZ



CELINA



ÉTAIN, PLAQUÉ (OR MAT 22K, BRONZE)
Pewter, plated (22k matte gold, bronze)

LONGUEURS 3,5 cm
Length 1.4"
POIDS 1 GR
Weight 0.04 OZ



CESAR



ÉTAIN, PLAQUÉ (OR MAT 22K, BRONZE)
Pewter, plated (22k matte gold, bronze)

LONGUEURS 4 cm
Length 1.6"
POIDS 2 GR
Weight 0.07 OZ



CLAIRE



VERRE, BOIS, CÉRAMIQUE, AGATE
Glass, wood, ceramic, agate

LONGUEURS 4 cm
Length 1.6"
POIDS 2 GR
Weight 0.07 OZ



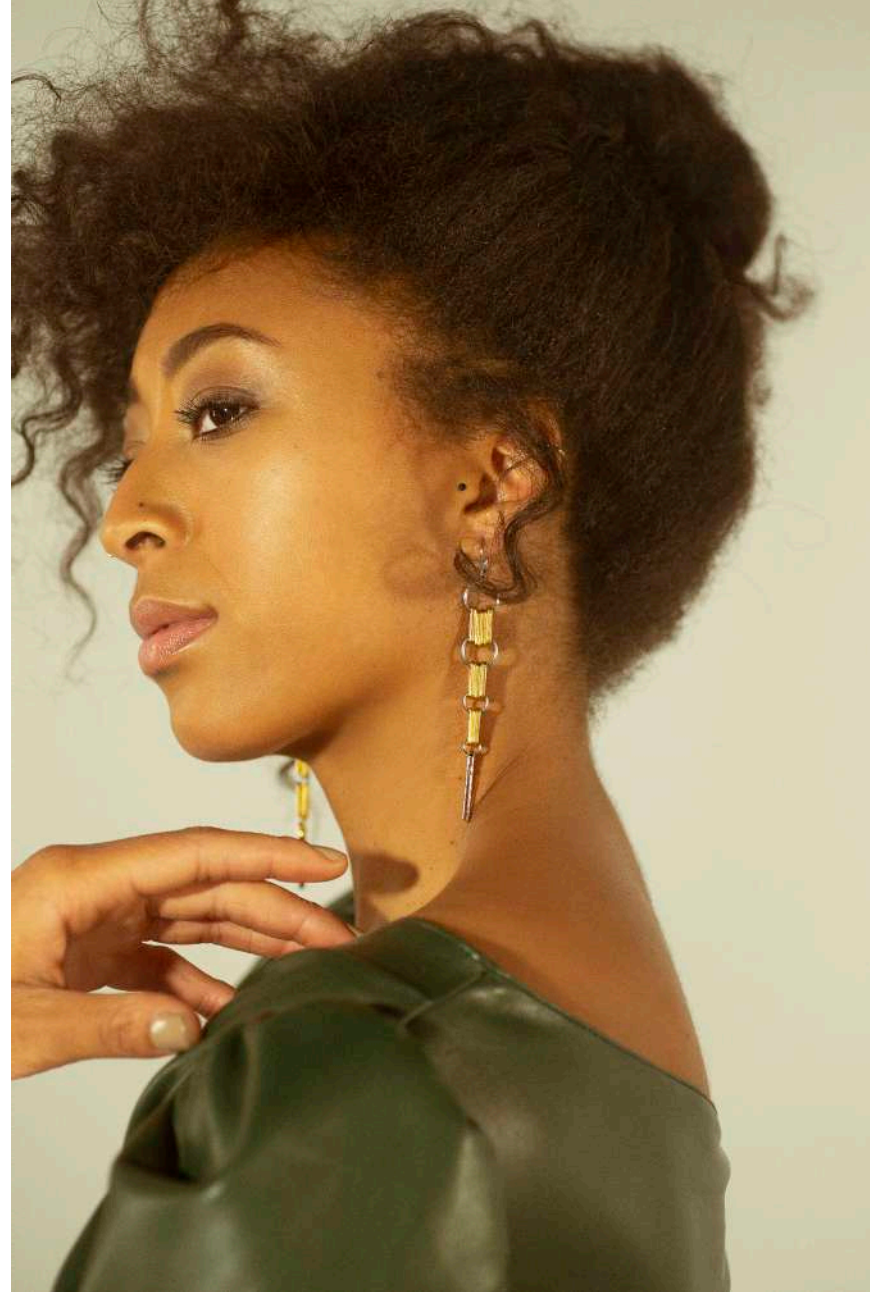
CHARLIE



ÉTAIN, PLAQUÉ (OR MAT 22K, BRONZE)
Pewter, plated (22k matte gold, bronze)

LONGUEURS 5,5 cm
Length 2.2"
POIDS 1 GR
Weight 0.04 OZ





Boucles d'oreilles Verlainne - Or (p.55) | Boucles d'oreilles Vittoria - Bronze (p.56)
 Earrings Verlainne - Gold (p.55) | Earrings Vittoria - Bronze (p.56)

CLEMENCE



ÉTAIN, PLAQUÉ (OR MAT 22K, BRONZE), VERRE, BOIS, CÉRAMIQUE
 Pewter, plated (22k matte gold, bronze), glass, wood, ceramic

LONGUEURS 4 cm
 Length 1.6"
 POIDS 2 GR
 Weight 0.07 OZ

CERAMIQUE
 Ceramic



352485



COQUILLE
 Eggshell



352486



BOIS
 Wood



352421



MENTHE
 Mint



352417



ABYSSE
 Abyss



352467



SABLE
 Sand



352484



*ROSÉ
 Pink



352436



AQUATIQUE
 Aquatic



352416



CORALIA



ÉTAIN, PLAQUÉ (OR MAT 22K, BRONZE), VERRE, BOIS, CÉRAMIQUE
Pewter, plated (22k matte gold, bronze), glass, wood, ceramic

LONGUEURS 2 GR
Length 0.07 OZ
POIDS 5 cm
Weight 2.0"

LAURIANE



ÉTAIN, VERRE, BOIS, CÉRAMIQUE
Pewter, glass, wood, ceramic

LONGUEURS 5,5 cm
Length 2.2"
POIDS 3 GR
Weight 0.11 OZ

340185 CERAMIQUE Ceramic

340186 COQUILLE Eggshell

340121 BOIS Wood

340117 MENTHE Mint

340116 AQUATIQUE Aquatic

340184 SABLE Sand

340136 *ROSE Pink

340167 ABYSSE Abyss

*CERAMIQUE Ceramic

531185

COQUILLE Eggshell

531186

531116 AQUATIQUE Aquatic

531121 BOIS Wood

LENA



ÉTAIN, PLAQUÉ (OR MAT 22K, BRONZE)
Pewter, plated (22k matte gold, bronze)

LONGUEURS 5 cm
Length 2.0"
POIDS 1 GR
Weight 0.04 OZ

*BRONZE Bronze

456238

ÉTAIN Pewter

456240

OR Gold

456247

LILIA



ÉTAIN, PLAQUÉ (OR MAT 22K, BRONZE)
Pewter, plated (22k matte gold, bronze)

LONGUEURS 6 cm
Length 2.4"
POIDS 1 GR
Weight 0.04 OZ



LOUVIC



ÉTAIN, PERLE, AGATE
Pewter, pearl, agate

LONGUEURS 5 cm
Length 2.0"
POIDS 2 GR
Weight 0.07 OZ



LOUISA



ÉTAIN, PLAQUÉ (OR MAT 22K, BRONZE), PERLE, AGATE
Pewter, plated (22k matte gold, bronze), pearl, agate

LONGUEURS 5 cm
Length 2.0"
POIDS 2 GR
Weight 0.07 OZ

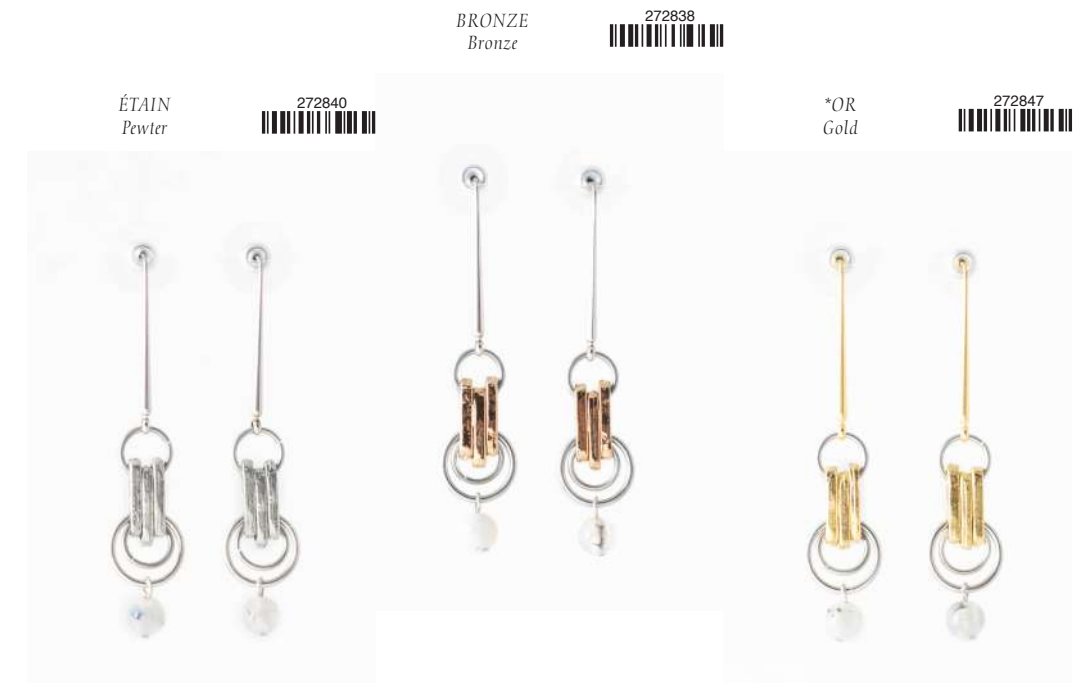


LUCIA



ÉTAIN, PLAQUÉ (OR MAT 22K, BRONZE), AGATE
Pewter, plated (22k matte gold, bronze), agate

LONGUEURS 5,5 cm
Length 2.2"
POIDS 1 GR
Weight 0.04 OZ



MACHA



ÉTAIN, PLAQUÉ (OR MAT 22K, BRONZE), CHAÎNE
Pewter, plated (22k matte gold, bronze), chain

LONGUEURS 7 cm
Length 2.8"
POIDS 1 GR
Weight 0.04 OZ



MEGAN



ÉTAIN, PLAQUÉ BRONZE, VERRE, BOIS, CÉRAMIQUE, OR BRILLANT 22K
Pewter, plated bronze, glass, wood, ceramic, 22k shiny gold

LONGUEURS 7 cm
Length 2.8"
POIDS 2 GR
Weight 0.07 OZ



MATIS



ÉTAIN, PLAQUÉ (OR MAT 22K, BRONZE), VERRE, BOIS, CÉRAMIQUE
Pewter, plated (22k matte gold, bronze), glass, wood, ceramic

LONGUEURS 6 cm
Length 2.4"
POIDS 4 GR
Weight 0.14 OZ



MELIA



ÉTAIN, PLAQUÉ (OR MAT 22K, BRONZE), PERLE, AGATE
Pewter, plated (22k matte gold, bronze), pearl, agate

LONGUEURS 6 cm
Length 2.4"
POIDS 3 GR
Weight 0.11 OZ



543542 ÉTAIN&AGATE Pewter&Agate
543536 BRONZE&AGATE Bronze&Agate
543549 *OR&AGATE Gold&Agate
543541 ÉTAIN&PERLE Pewter&Pearl
543537 BRONZE&PERLE Bronze&Pearl
543548 OR&PERLE Gold&Pearl

MERLIN



ÉTAIN, PLAQUÉ (OR MAT 22K, BRONZE), VERRE, BOIS, CÉRAMIQUE
Pewter, plated (22k matte gold, bronze), glass, wood, ceramic

LONGUEURS 7 cm
Length 2.8"
POIDS 6-3 GR
Weight 0.21-0.11 OZ



553586 COQUILLE Eggshell
553585 CERAMIQUE Ceramic
553521 BOIS Wood
553516 *AQUATIQUE Aquatic

MILAN



ÉTAIN, PLAQUÉ (OR MAT 22K, BRONZE), VERRE, BOIS, CÉRAMIQUE, AGATE
Pewter, plated (22k matte gold, bronze), glass, wood, ceramic, agate

LONGUEURS 6 cm
Length 2.4"
POIDS 3 GR
Weight 0.11 OZ



389085 CERAMIQUE Ceramic
389086 COQUILLE Eggshell
389021 BOIS Wood
389017 *MENTHE Mint
389067 ABYSSE Abyss
389084 SABLE Sand
389036 ROSÉ Pink
389016 AQUATIQUE Aquatic

NAILA



ÉTAIN, PLAQUÉ (OR MAT 22K, BRONZE)
Pewter, plated (22k matte gold, bronze)

LONGUEURS 1,5 cm
Length 0.6"
POIDS 2 GR
Weight 0.07 OZ



NOLWEN



ÉTAIN, PLAQUÉ (OR MAT 22K, BRONZE), OR BRILLANT 22K
Pewter, plated (22k matte gold, bronze), 22k shiny gold

LONGUEURS 2,5 cm
Length 1.0"
POIDS 2 GR
Weight 0.07 OZ



Boucles d'oreilles Sylviane – Noir (p.54)
Earrings Sylviane – Black (p.54)

PABLO



ÉTAIN, PLAQUÉ (OR MAT 22K, BRONZE), OR BRILLANT 22K
Pewter, plated (22k matte gold, bronze), 22k shiny gold

LONGUEURS 4,5 cm
Length 1.8"
POIDS 3 GR
Weight 0.11 OZ



PALMINA



ÉTAIN, PLAQUÉ (OR MAT 22K, BRONZE), VERRE, BOIS, CÉRAMIQUE, OR BRILLANT 22K
Pewter, plated (22k matte gold, bronze), glass, wood, ceramic, 22k shiny gold

LONGUEURS 9 cm
Length 3.5"
POIDS 3 GR
Weight 0.11 OZ



PERRY



ÉTAIN, PLAQUÉ (OR MAT 22K, BRONZE), VERRE, BOIS, CÉRAMIQUE, , OR BRILLANT 22K, AGATE
Pewter, plated (22k matte gold, bronze), glass, wood, ceramic, 22k shiny gold, agate

LONGUEURS 7,5 cm
Length 3.0"
POIDS 3 GR
Weight 0.11 OZ



PRISKA



ÉTAIN, PLAQUÉ (OR MAT 22K, BRONZE), VERRE, BOIS, CÉRAMIQUE
Pewter, plated (22k matte gold, bronze), glass, wood, ceramic

LONGUEURS 6 cm
Length 2.4"
POIDS 5 GR
Weight 0.18 OZ



BROUSSAILLE
Brushwood



*LITTORAL
Coastline



PLEINELUNE
FullMoon



AQUATIQUE
Aquatic



SALOMON



ÉTAIN, PLAQUÉ (OR MAT 22K, BRONZE)
Pewter, plated (22k matte gold, bronze)

LONGUEURS 6,5 cm
Length 2.6"
POIDS 4 GR
Weight 0.14 OZ



*ÉTAIN
Pewter



BRONZE
Bronze



OR
Gold



SERINE



ÉTAIN, PLAQUÉ (OR MAT 22K, BRONZE), OR BRILLANT 22K
Pewter, plated (22k matte gold, bronze), 22k shiny gold

LONGUEURS 6 cm
Length 2.4"
POIDS 3 GR
Weight 0.11 OZ

ÉTAIN
Pewter



BRONZE
Bronze



*OR
Gold



SIBEL



ÉTAIN, PLAQUÉ (OR MAT 22K, BRONZE), OR BRILLANT 22K
Pewter, plated (22k matte gold, bronze), 22k shiny gold

LONGUEURS 7 cm
Length 2.8"
POIDS 4 GR
Weight 0.14 OZ

*ÉTAIN
Pewter



BRONZE
Bronze



TRIO
Trio



OR
Gold



SIMON



ÉTAIN, PERLE, CHAÎNE, AGATE
Pewter, pearl, chain, agate

LONGUEURS 7 cm
Length 2.8"
POIDS 6 GR
Weight 0.21 OZ

*ÉTAIN&AGATE
Pewter&Agate



458642



ÉTAIN&PERLE
Pewter&Pearl



458641



OR&PERLE
Gold&Pearl



458648



OR&AGATE
Gold&Agate



458649

SYLVIANE



ÉTAIN, PLAQUÉ (OR MAT 22K, BRONZE), CUIR
Pewter, plated (22k matte gold, bronze), leather

LONGUEURS 7 cm
Length 2.8"
POIDS 6 GR
Weight 0.21 OZ



433916

*AQUATIQUE
Aquatic



433987

BLANC
White



433932

SABLE
Sand



433966

ABYSSE
Abyss



433946

NOIR
Black

VENUS



ÉTAIN, PLAQUÉ OR MAT 22K, PERLE
Pewter, plated 22k matte gold, pearl

LONGUEURS 6 cm
Length 2.4"
POIDS 8 GR
Weight 0.28 OZ

ÉTAIN
Pewter



373040



*OR
Gold



373047



VERLAINE



ÉTAIN, PLAQUÉ (OR MAT 22K, BRONZE), OR BRILLANT 22K
Pewter, plated (22k matte gold, bronze), 22k shiny gold

LONGUEURS 9 cm
Length 3.5"
POIDS 5 GR
Weight 0.18 OZ

ÉTAIN
Pewter



531740



BRONZE
Bronze



531738



*OR
Gold



531747



VITTORIA



ÉTAIN, PLAQUÉ (OR MAT 22K, BRONZE), AGATE
Pewter, plated (22k matte gold, bronze), agate

LONGUEURS 10 cm
Length 3.9"
POIDS 8 GR
Weight 0.28 OZ

288640

ÉTAIN
Pewter



288638

BRONZE
Bronze



288647

*OR
Gold



ZOEY



ÉTAIN, PLAQUÉ (OR MAT 22K, BRONZE), OR BRILLANT 22K
Pewter, plated (22k matte gold, bronze), 22k shiny gold

LONGUEURS 9,5 cm
Length 3.7"
POIDS 10 GR
Weight 0.35 OZ

365140

ÉTAIN
Pewter



365138

BRONZE
Bronze



365147

OR
Gold



Des boucles d'oreilles tout confort pour vos clientes

Par souci de confort, la plupart de nos boucles d'oreilles ne pèsent pas plus de sept grammes, soit **le seuil de confort en joaillerie**.

Comme tous les bijoux Anne-Marie Chagnon sont créés et fabriqués à notre atelier de Montréal, chaque bijou est assemblé sur commande, selon les besoins et les goûts de vos clientes. Par conséquent, **le type d'attache peut être changé** afin d'offrir une tenue personnalisée. Presque tous nos modèles de boucles d'oreilles peuvent être fabriqués sur tiges, avec clips ajustables ou avec attaches françaises.

Pour un changement d'attaches, spécifiez le type désiré sur votre bon de commande. Un léger supplément s'applique; voir la liste de prix.



CLIPS AJUSTABLES
Screw clips

ATTACHES FRANÇAISES
French clasps

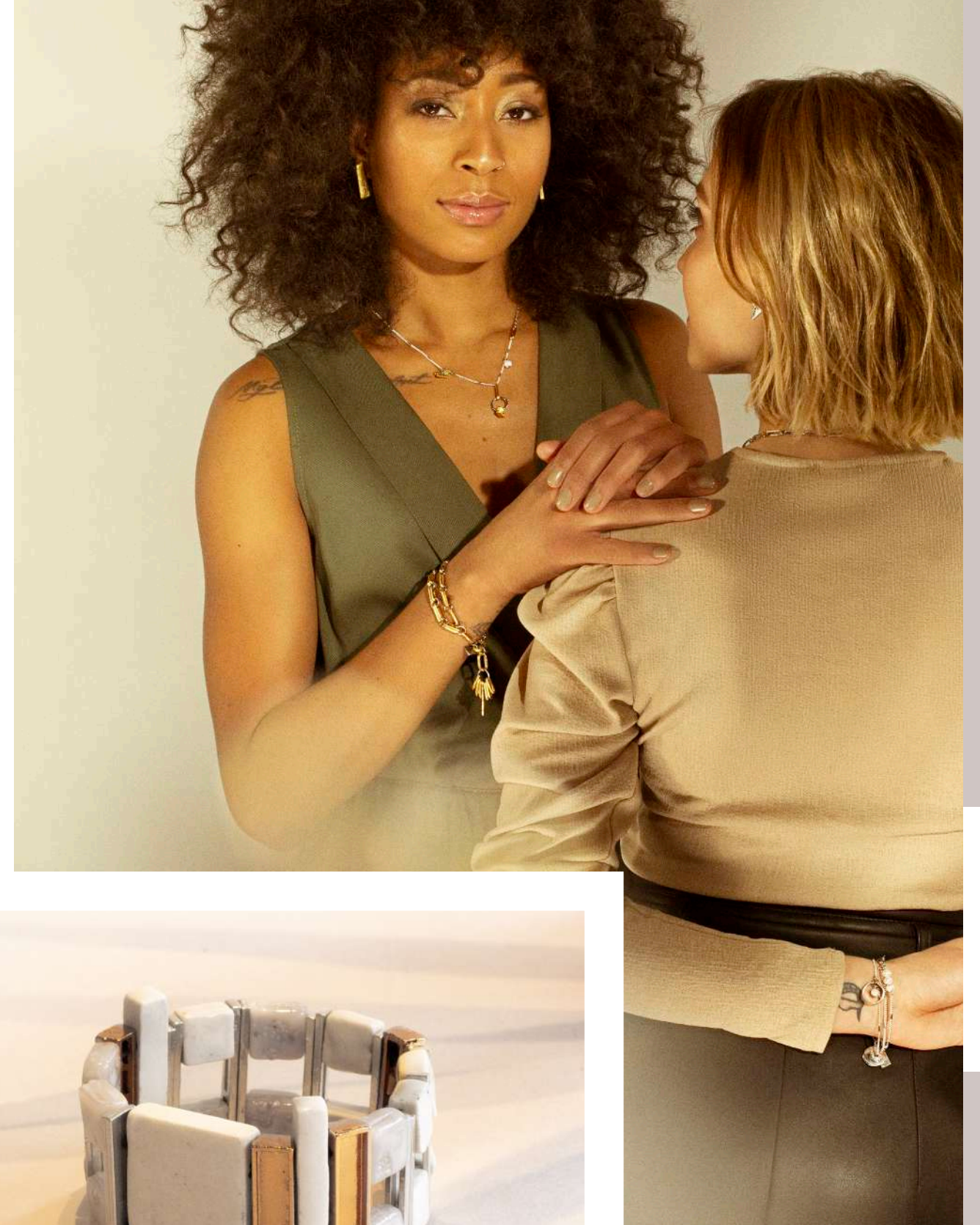
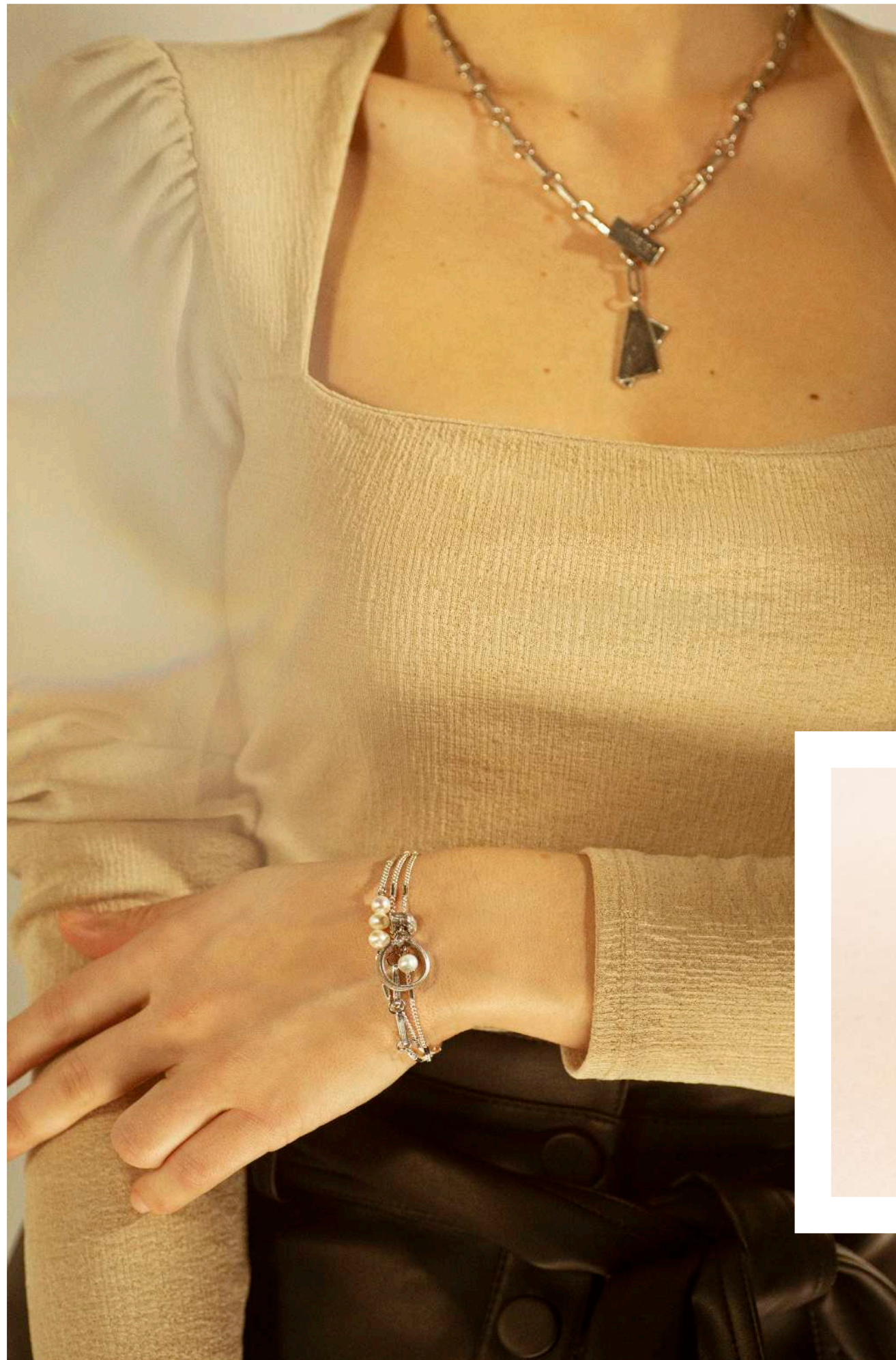
TIGES
Earring posts

The most comfortable earrings for your customers

With comfort in mind, most of our earrings weigh less than 0.25 ounces - **the comfort threshold for jewellery**.

Since Anne-Marie Chagnon jewellery is created and crafted at our Montreal studio and workshop, each jewellery creation is assembled according to the taste and needs of your customers. Consequently, **earrings clasps can be customized** to offer an even more personalized wear. Almost all our earrings can be made on posts, with screw clips or with French clasps.

To change earrings clasps, specify the desired type on your order form. A small surcharge is applicable; see price list.



À gauche : Bracelet Floyd - Étain & Perle (p.63) | Collier Jaida - Étain (p.17)
 À droite : Collier Bob - Or (p.10) | Bracelet Marina - Or (p.67) | Bracelet Tenessie - Pleine Lune (p.69)
 Left: *Bracelet Floyd - Pewter & Pearl* (p.63) | *Necklace Jaida - Pewter* (p.17)
 Right: *Necklace Bob - Gold* (p.19) | *Bracelet Marina - Gold* (p.67) | *Bracelet Tenessie - Full Moon* (p.69)

CASSANDRA



ÉTAIN, PLAQUÉ (OR MAT 22K, BRONZE), FERMOIR À PINCE
Pewter, plated (22k matte gold, bronze), lobster crimp clasp

CIRCONFÉRENCE 17-18 cm
Circumference 6.7-7.1"

525138

BRONZE
Bronze

525140

*ÉTAIN
Pewter



525147

OR
Gold



525173

TRIO
Trio

EDEN



ÉTAIN, PLAQUÉ (OR MAT 22K, BRONZE), CHAÎNE,
FERMOIR À PINCE
Pewter, plated (22k matte gold, bronze), chain, lobster crimp clasp

CIRCONFÉRENCE 16-18 cm
Circumference 6.3-7.1"

548840

ÉTAIN
Pewter

548838

BRONZE
Bronze



548847

*OR
Gold



COLLIER
Necklace

ELODY



ÉTAIN, PLAQUÉ (OR MAT 22K, BRONZE), PERLE,
FERMOIR À PINCE, AGATE
Pewter, plated (22k matte gold, bronze), pearl, lobster crimp clasp, agate

CIRCONFÉRENCE 17-21 cm
Circumference 6.7-8.3"

ÉTAIN&AGATE
Pewter&Agate

390442

*BRONZE&AGATE
Bronze&Agate

390436

OR&AGATE
Gold&Agate

390449



ÉTAIN&PERLE
Pewter&Pearl

390441

BRONZE&PERLE
Bronze&Pearl

390437

OR&PERLE
Gold&Pearl

390448

EUGÈNE



ÉTAIN, PLAQUÉ (OR MAT 22K, BRONZE), VERRE, BOIS,
FERMOIR À PINCE, CÉRAMIQUE, AGATE
Pewter, plated (22k matte gold, bronze), glass, wood, lobster crimp clasp, ceramic, agate

CIRCONFÉRENCE 16,5-21 cm
Circumference 6.5-8.3"

CÉRAMIQUE
Ceramic

238985

COQUILLE
Eggshell

238986

BOIS
Wood

238921



*ABYSSE
Abyss

238967

ROSÉ
Pink

238936

AQUATIQUE
Aquatic

238916

MENTHE
Mint

238917

FAUSTINE



ÉTAIN, PLAQUÉ (OR MAT 22K, BRONZE), VERRE, BOIS, CÉRAMIQUE, AGATE
Pewter, plated (22k matte gold, bronze), glass, wood, ceramic, agate

CIRCONFÉRENCE 17,5 cm
Circumference 6.9"



249950
PLEINELUNE
FullMoon



249960
BROUSSAILLE
Brushwood



249970
AQUATIQUE
Aquatic



249980
*LITTORAL
Coastline

FIRMIN



ÉTAIN, PLAQUÉ (OR MAT 22K, BRONZE), FERMOIR À BARRE, OR BRILLANT 22K
Pewter, plated (22k matte gold, bronze), tag bar clasp, 22k shiny gold

CIRCONFÉRENCE 16-22 cm
Circumference 6.3-8.7"



353040
*ÉTAIN
Pewter



353038
BRONZE
Bronze



353047
OR
Gold



FLOYD



ÉTAIN, PLAQUÉ (OR MAT 22K, BRONZE), PERLE, CHAÎNE, FERMOIR À PINCE, AGATE
Pewter, plated (22k matte gold, bronze), pearl, chain, lobster crimp clasp, agate

CIRCONFÉRENCE 17-18 cm
Circumference 6.7-7.1"

ÉTAIN&AGATE
Pewter&Agate



BRONZE&AGATE
Bronze&Agate



OR&AGATE
Gold&Agate



ÉTAIN&PERLE
Pewter&Pearl



*BRONZE&PERLE
Bronze&Pearl



OR&PERLE
Gold&Pearl



FRANKLIN



ÉTAIN, PLAQUÉ (OR MAT 22K, BRONZE), VERRE, BOIS,
FERMOIR À PINCE, CÉRAMIQUE
Pewter, plated (22k matte gold, bronze), glass, wood, lobster
crimp clasp, ceramic

CIRCONFÉRENCE 17-22 cm
Circumference 6.7-8.7"

236917

MENTHE
Mint

236921

*BOIS
Wood

236985

CERAMIQUE
Ceramic



236916

AQUATIQUE
Aquatic

236984

SABLE
Sand

236936

ROSÉ
Pink

236967

ABYSSE
Abyss

GABIN



ÉTAIN, PLAQUÉ (OR MAT 22K, BRONZE), CUIR, FERMOIR
À BARRE
Pewter, plated (22k matte gold, bronze), leather, tag bar clasp

CIRCONFÉRENCE 18-21 cm
Circumference 7.1-8.3"

364016

AQUATIQUE
Aquatic

364087

*BLANC
White



364032

SABLE
Sand

364066

ABYSSE
Abyss

364046

NOIR
Black



Bracelet Gianna - Pleine Lune (p.66) | Bracelet Cassandra - Bronze (p.60)
Bracelet Gianna - Full Moon (p.66) | Bracelet Cassandra - Bronze (p.60)

GIANNA



ÉTAIN, PLAQUÉ (OR MAT 22K, BRONZE), VERRE, BOIS, FERMOIR À BARRE, CÉRAMIQUE, AGATE
Pewter, plated (22k matte gold, bronze), glass, wood, tag bar clasp, ceramic, agate

CIRCONFÉRENCE 19-22 cm
Circumference 7.5-8.7"

389260
389260

BROUSSAILLE
Brushwood

389250
389250

PLEINELUNE
FullMoon



389280
389280

LITTORAL
Coastline

389270
389270

*AQUATIQUE
Aquatic

GOLDIE



ÉTAIN, PLAQUÉ (OR MAT 22K, BRONZE), VERRE, BOIS, FERMOIR À BARRE, CÉRAMIQUE, AGATE
Pewter, plated (22k matte gold, bronze), glass, wood, tag bar clasp, ceramic, agate

CIRCONFÉRENCE 18-22 cm
Circumference 7.1-8.7"

547960
547960

BROUSSAILLE
Brushwood

547950
547950

*PLEINELUNE
FullMoon



547980
547980

LITTORAL
Coastline

547970
547970

AQUATIQUE
Aquatic

GRETTA



ÉTAIN, PLAQUÉ (OR MAT 22K, BRONZE), FERMOIR À BARRE
Pewter, plated (22k matte gold, bronze), tag bar clasp

CIRCONFÉRENCE 17-20 cm
Circumference 6.7-7.9"

BRONZE
Bronze

550438
550438

ÉTAIN
Pewter

550440
550440

*OR
Gold

550447
550447



MARINA



ÉTAIN, PLAQUÉ (OR MAT 22K, BRONZE), FERMOIR À BARRE, OR BRILLANT 22K
Pewter, plated (22k matte gold, bronze), tag bar clasp, 22k shiny gold

CIRCONFÉRENCE 18-19 cm
Circumference 7.1-7.5"

*BRONZE
Bronze

545338
545338

ÉTAIN
Pewter

545340
545340

OR
Gold

545347
545347



MONICA



ÉTAIN, PLAQUÉ (OR MAT 22K, BRONZE), VERRE, BOIS, CÉRAMIQUE, AGATE
Pewter, plated (22k matte gold, bronze), glass, wood, ceramic, agate

CIRCONFÉRENCE 17 cm
Circumference 6.7"



PLEINELUNE
FullMoon



BROUSSAILLE
Brushwood



*AQUATIQUE
Aquatic



LITTORAL
Coastline

ROCKY



ÉTAIN, PLAQUÉ OR MAT 22K, PERLE, FERMOIR À BARRE
Pewter, plated 22k matte gold, pearl, tag bar clasp

CIRCONFÉRENCE 18,5-21 cm
Circumference 7.3-8.3"



ÉTAIN
Pewter



*OR
Gold



TENESSIE



ÉTAIN, PLAQUÉ (OR MAT 22K, BRONZE), VERRE, BOIS, CÉRAMIQUE
Pewter, plated (22k matte gold, bronze), glass, wood, ceramic

CIRCONFÉRENCE 17 cm
Circumference 6.7"

*BROUSSAILLE
Brushwood



PLEINELUNE
FullMoon



LITTORAL
Coastline



*AQUATIQUE
Aquatic





Bagues Perla - Noir (p.74) | Bague Sixtine - Noir (p. 74) | Bague Sandrine - Bois (p. 75)
Rings Perla -Black (p.74) | Ring Sixtine - Black (p. 74) | Ring Sandrine - Wood (p. 75)



Bagues Perla - Noir (p.74) | Bague Sandrine - Céramique (p. 75)
Rings Perla -Black (p.74) | Ring Sandrine - Ceramic (p. 75)

BELLO



ÉTAIN, VERRE, BOIS, CÉRAMIQUE
Pewter, glass, wood, ceramic

LARGEUR 1,6 cm
LONGUEUR 1,2 cm
HAUTEUR 1 cm
Width 0.6"
Length 0.5"
Height 0.4"

BECK



ÉTAIN, PERLE, AGATE
Pewter, pearl, agate

LARGEUR 1,2 cm
LONGUEUR 1,2 cm
HAUTEUR 0,8 cm
Width 0.5"
Length 0.5"
Height 0.3"

*AGATE
Agate



PERLE
Pearl



524085
CERAMIQUE
Ceramic



524086
COQUILLE
Eggshell



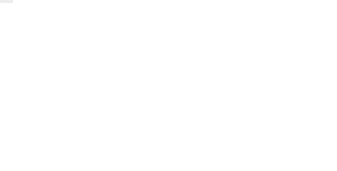
524021
BOIS
Wood



524084
SABLE
Sand



524067
ABYSSE
Abyss



524036
ROSÉ
Pink



524017
*MENTHE
Mint



524016
AQUATIQUE
Aquatic

PALOMA



ÉTAIN, PLAQUÉ OR MAT 22K
Pewter, plated 22k matte gold

LARGEUR 1,5 cm
LONGUEUR 1,2 cm
HAUTEUR 1 cm
Width 0.6"
Length 0.5"
Height 0.4"

ÉTAIN
Pewter



*OR
Gold



PERLA



ÉTAIN, CUIR
Pewter, leather

LARGEUR 2,3 cm
LONGUEUR 3,6 cm
HAUTEUR 0,3 cm
Width 0.9"
Length 1.4"
Height 0.1"

360246
360246

*NOIR
Black



SIXTINE



ÉTAIN, CUIR
Pewter, leather

LARGEUR 2,4 cm
LONGUEUR 3,3 cm
HAUTEUR 0,4 cm
Width 0.9"
Length 1.3"
Height 0.9"

276046
276046

*NOIR
Black



SANDRINE



ÉTAIN, VERRE, BOIS, CÉRAMIQUE
Pewter, glass, wood, ceramic

LARGEUR 0,9 cm
LONGUEUR 3,7 cm
HAUTEUR 1,2 cm
Width 0.4"
Length 1.5"
Height 0.5"

CERAMIQUE
Ceramic

541385
541385



COQUILLE
Eggshell

541386
541386



BOIS
Wood

541321
541321



*LITTORAL
Coastline

541380
541380



ROSÉ
Pink

541336
541336



AQUATIQUE
Aquatic

541316
541316



SUNNY



ÉTAIN, PLAQUÉ (OR MAT 22K, BRONZE)
Pewter, plated (22k matte gold, bronze)

LARGEUR 1,2 cm
LONGUEUR 2.2 cm
HAUTEUR 0,3 cm
Width 0.5"
Length 0.7"
Height 0.1"

351638

BRONZE
Bronze



351640

ÉTAIN
Pewter



351647

OR
Gold

351673

*TRIO
Trio



**Des bagues ajustables,
parfaites pour toutes les femmes**

Les bagues Anne-Marie Chagnon sont conçues en étain, un métal malléable et de grande qualité, permettant à quiconque de les ajuster confortablement à son doigt.

En effet, toutes les bagues Anne-Marie Chagnon sont conçues pour être ajustées des tailles 6 à 9 (mesures américaines), 12 à 18 (mesures japonaises) ou 52 à 59 (mesures européennes).

Il est toutefois important de profiter de cet atout avec modération. Comme d'autres métaux, l'étain peut se fracturer si la bague est ouverte et refermée à répétition. En ajustant les bagues doucement, au doigt même auquel elles seront portées, elles demeureront longtemps en bon état et en beauté.



**Rings made adjustable.
Rings made for all women**

Every Anne-Marie Chagnon ring is made out of pewter, a high quality malleable metal that allows the wearer to comfortably adjust the ring to their finger.

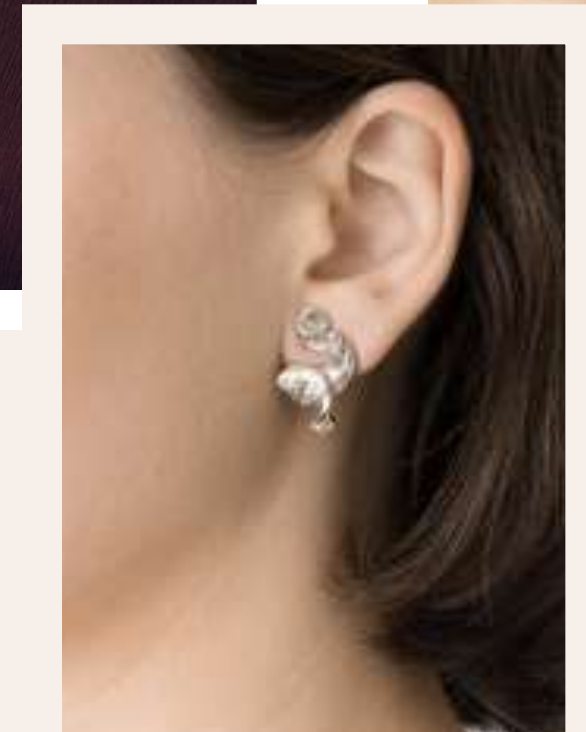
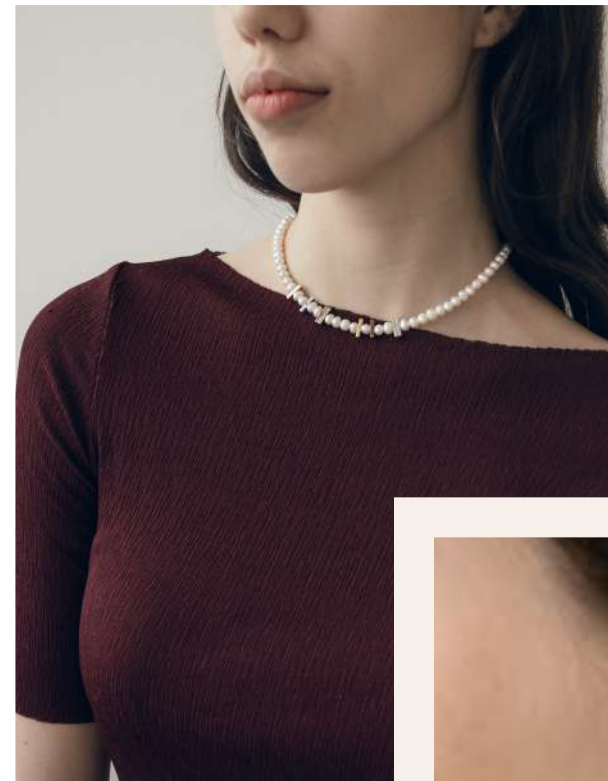
Indeed, all our rings are designed to be adjusted from American sizes 6 to 9, Japanese sizes 12 to 18 or European sizes 52 to 59.

It is important to enjoy this feature with moderation. Like other metals, pewter can fracture if opened and closed repeatedly. By adjusting the rings gently, to the finger on which they will be worn, they will continue to look like new for a very long time.

COLLECTION *Classique*

La collection Classique d'Anne-Marie Chagnon est composée des bijoux qui ont fait leurs preuves à travers les années et sur les cinq continents. Elle est mise à jour à chaque année pour faire place aux plus récents modèles.

Pour les néophytes, la collection Classique présente l'évolution de la griffe distinctive d'Anne-Marie Chagnon, qui s'est à la fois renforcée et raffinée au fil du temps. Comme entrée en matière, les bijoux de la collection Classique se révèlent de bons compléments à la collection courante.



Classic COLLECTION

Anne-Marie Chagnon's Classic Collection is composed of the jewellery creations that have made their mark over the years and across five continents. It is updated every year to add some recent models.

For neophytes, the Classic Collection presents the evolution of Anne-Marie Chagnon's distinctive signature, which has been both enhanced and refined over time. As an introduction, the models of the Classic Collection are safe additions to the current collection.

ADENIA 01

ÉTAIN, PLAQUÉ OR MAT 22K
Pewter, 22K matte gold-plated

LONGUEUR | Length
44-50 CM | 17.3-19.7"

403733 OR
Gold



BENEDICT

ÉTAIN, PLAQUÉ (OR MAT 22K, BRONZE), PERLE
Pewter, plated (22k matte gold, bronze), pearl

LONGUEUR | Length
40-44 CM | 15.7-17.3"

332440 ÉTAIN
Pewter



BELTRAM 04

ÉTAIN, PLAQUÉ OR MAT 22K
Pewter, 22K matte gold-plated

LONGUEUR | Length
43-54 CM | 17-21.25"

408000 TEL QUEL
As is

BENEDICT

ÉTAIN, PLAQUÉ (OR MAT 22K, BRONZE), PERLE
Pewter, plated (22k matte gold, bronze), pearl

LONGUEUR | Length
40-44 CM | 15.7-17.3"

332447 Or
Gold

EMMY

ÉTAIN, PLAQUÉ (OR MAT 22K, BRONZE),
Pewter, plated (22k matte gold, bronze)

LONGUEUR | Length
45,5-50 cm | 17.9-19.7"

TRIO
Trio



FANETTE

ÉTAIN, PLAQUÉ, BOIS, CUIR
Pewter, wood, leather

LONGUEUR | Length
40,5-46,5 CM | 15,9-18,3"

520245 DUNE
Dune

BENEDICT

ÉTAIN, PLAQUÉ (OR MAT 22K, BRONZE), PERLE
Pewter, plated (22k matte gold, bronze), pearl

LONGUEUR | Length
40-44 CM | 15.7-17.3"

332440 ÉTAIN
Pewter



BENEDICT

ÉTAIN, PLAQUÉ (OR MAT 22K, BRONZE), PERLE
Pewter, plated (22k matte gold, bronze), pearl

LONGUEUR | Length
40-44 CM | 15.7-17.3"

332447 Or
Gold

FANETTE

ÉTAIN, RÉSINE
Pewter, resin

LONGUEUR | Length
43-50 cm | 16.9-19.7"

520255 OASIS
Oasis



FLORENCIA

ÉTAIN, PLAQUÉ (OR MAT 22K, BRONZE), PERLE
Pewter, plated (22k matte gold, bronze), pearl

LONGUEUR | Length
41,5-48 CM | 16.3-18.9"

563912 CORBEAU
Raven

BERTHIE

ÉTAIN, PLAQUÉ (OR BRILLANT 22K, BRONZE), PERLE,
Pewter, plated (22k shiny gold, bronze), pearl

LONGUEUR | Length
40,5-44,5 cm | 15.9-17.5"

544840 ÉTAIN
Pewter



CHELSEA

ÉTAIN, PLAQUÉ (OR MAT 22K, BRONZE), PERLE
Pewter, plated (22k matte gold, bronze), pearl

LONGUEUR | Length
43,5-48 cm | 17.1-18.9"

557973 TRIO
Trio

FLORENCIA

ÉTAIN, PLAQUÉ OR MAT 22K,
BOIS
Pewter, plated 22K matte gold, wood

LONGUEUR | Length
56,5-60 CM | 22.2-23.8"

563945 DUNE
Dune



GASTON

ÉTAIN, PLAQUÉ OR MAT 22K
Pewter, 22K matte gold-plated

LONGUEUR | Length
40,5-46,5 CM | 15,9-18,3"

382000 TEL QUEL
As is

DIANA

ÉTAIN, PLAQUÉ (OR MAT 22K, BRONZE), PERLE, VERRE
Pewter, plated (22k matte gold, bronze), pearl, glass

LONGUEUR | Length
41,5-45,5 cm | 16.3-17.9"

563512 CORBEAU
Raven



DIANA

ÉTAIN, PLAQUÉ (OR MAT 22K, BRONZE), PERLE, VERRE
Pewter, plated (22k matte gold, bronze), pearl, glass

LONGUEUR | Length
41,5-45,5 CM | 16.3-17.9"

563555 OASIS
Oasis

HEMI

ÉTAIN, PLAQUÉ (OR MAT 22K, BRONZE), PERLE
Pewter, plated (22k matte gold, bronze), pearl

LONGUEUR | Length
41,5-48 CM | 16.3-18.9"

481128 PERLE & TRIO
Pearl & trio



JOELLE

ÉTAIN, CÉRAMIQUE
Pewter, ceramic

LONGUEUR | Length
48-55 cm | 18.9-21.7"

565785 CERAMIQUE
Ceramic

EDWIGE

ÉTAIN, PLAQUÉ (OR MAT 22K, BRONZE), CUIR
Pewter, plated (22k matte gold, bronze), leather

LONGUEUR | Length
48,5-51 cm | 19.1-20.1"

452446 MINUIT
Midnight



EDWIGE

ÉTAIN
Pewter

LONGUEUR | Length
48,5-51 CM | 19.1-20.1"

452455 OASIS
Oasis

JOHANNA

ÉTAIN, VERRE, CÉRAMIQUE
Pewter, glass, ceramic

LONGUEUR | Length
44,5-47 cm | 17.5-18.5"

527112 CORBEAU
Raven



JOHNNY

ÉTAIN, CUIR, CHAÎNE
Pewter, leather, chain

LONGUEUR | Length
48-55 cm | 18.9-21.7"

572111 FILET
Net

ABELIA

ÉTAIN, PERLE
Pewter, pearl

LONGUEUR | Length
2 CM | 0.8"

POIDS | Weight
1 GR | 0.04 OZ

PERLE & ÉTAIN
Pearl & étain



ABELIA

ÉTAIN, PLAQUÉ BRONZE, PERLE
Pewter, bronze-plated, pearl

LONGUEUR | Length
2 CM | 0.8"

POIDS | Weight
1 GR | 0.04 OZ

PERLE & BRONZE
Pearl & bronze



ABELIA

ÉTAIN, PLAQUÉ OR MAT 22K, PERLE
Pewter, 22K matte gold-plated, pearl

LONGUEUR | Length
2 CM | 0.8"

POIDS | Weight
1 GR | 0.04 OZ

PERLE & OR
Pearl & gold



AMARYLIS 07

ÉTAIN
Pewter

LONGUEUR | Length
5 CM | 2"

POIDS | Weight
2 GR | 0.07 OZ

TEL QUEL
As is



BLAKE

ÉTAIN, PLAQUÉ BRONZE,
PERLE
Pewter, bronze plated, pearl

LONGUEUR | Length
4 cm | 1.6"

POIDS | Weight
2 GR | 0.07 OZ"

BRONZE
Bronze



CASSIA 07

ÉTAIN PLAQUÉ
OR MAT 22K
22K matte gold-plated pewter

LONGUEUR | Length
5 CM | 2"

POIDS | Weight
1 GR | 0.04 OZ

OR MAT
Matte gold



CHAD

ÉTAIN
Pewter

LONGUEUR | Length
1,5 cm | 0.6"

POIDS | Weight
2 GR | 0.07 OZ

ÉTAIN
Pewter



CHAD

ÉTAIN, PLAQUÉ BRONZE
Pewter, plated bronze

LONGUEUR | Length
1,5 cm | 0.6"

POIDS | Weight
2 GR | 0.07 OZ"

BRONZE
Bronze



ASHLEY

ÉTAIN
Pewter

LONGUEUR | Length
1 CM | 0.4"

POIDS | Weight
1 GR | 0.04 OZ

ÉTAIN
Pewter



ASHLEY

ÉTAIN, PLAQUÉ BRONZE
Pewter, bronze-plated

LONGUEUR | Length
1 CM | 0.4"

POIDS | Weight
1 GR | 0.04 OZ

BRONZE
Bronze



CLARA

ÉTAIN, PERLE, VERRE
Pewter, pearl, glass

LONGUEUR | Length
4 cm | 1.6"

POIDS | Weight
2 GR | 0.07 OZ"

CORBEAU
Raven



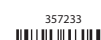
DAVID

ÉTAIN, PLAQUÉ OR MAT 22K
Pewter, 22K matte gold-plated

LONGUEUR | Length
5 CM | 2"

POIDS | Weight
4 GR | 0.14 OZ

OR
Gold



ASHLEY

ÉTAIN, PLAQUÉ OR MAT 22K
Pewter, 22K matte gold-plated

LONGUEUR | Length
1 CM | 0.4"

POIDS | Weight
1 GR | 0.04 OZ

OR
Gold



BARRY

ÉTAIN, PERLE
Pewter, pearl

LONGUEUR | Length
3 CM | 1.2"

POIDS | Weight
2 GR | 0.07 OZ

PERLE
Pearl



ÉTAIN, PLAQUÉ OR BRILLANT 22K
Pewter, 22K shiny gold-plated

LONGUEUR | Length
5 CM | 2"

POIDS | Weight
5 GR | 0.18 OZ

TEL QUEL
As is



LAN

ÉTAIN
Pewter

LONGUEUR | Length
2,5 cm | 1.0"

POIDS | Weight
2 GR | 0.07 OZ

ÉTAIN
Pewter



BESIM 08

ÉTAIN
Pewter

LONGUEUR | Length
4,6 CM | 1.81"

POIDS | Weight
3 GR | 0.11 OZ

TEL QUEL
As is



BLAKE

ÉTAIN, PERLE
Pewter, pearl

LONGUEUR | Length
4 cm | 1.6"

POIDS | Weight
2 GR | 0.07 OZ"

ÉTAIN
Pewter



ÉTAIN, PLAQUÉ OR MAT 22K
Pewter, 22K matte gold-plated

LONGUEUR | Length
2,5 CM | 1"

POIDS | Weight
2 GR | 0.07 OZ

OR
Gold



LENORE

ÉTAIN,
Pewter

LONGUEUR | Length
1,5 CM | 0.6"

POIDS | Weight
2 GR | 0.07 OZ

ÉTAIN
Pewter



LENORE

ÉTAIN,
Pewter

LONGUEUR | Length
1,5 CM | 0.6"

POIDS | Weight
2 GR | 0.07 OZ

528047 OR
Gold



LINDSAY

ÉTAIN, VERRE
Pewter, glass

LONGUEUR | Length
6 cm | 2.4"

POIDS | Weight
3 GR | 0.11 OZ

CORBEAU 575712
Raven

MURELI

ÉTAIN, PLAQUÉ OR MAT
22K
Pewter, 22K matte gold-plated

LONGUEUR | Length
4 CM | 1.6"

POIDS | Weight
4 GR | 0.14 OZ

492947 OR
Gold



NIKITA

ÉTAIN, PLAQUÉ BRONZE,
VERRE
Pewter, bronze plated, glass

LONGUEUR | Length
5,5 cm | 2.2"

POIDS | Weight
6 GR | 0.21 OZ

CORBEAU 387512
Raven

LYZEM

ÉTAIN, PLAQUÉ (OR MAT 22K,
BRONZE), PERLE
Pewter, plated (22K matte gold, bronze), pearl

LONGUEUR | Length
2,5 CM | 1.0"

POIDS | Weight
3 GR | 0.11 OZ

495128 PERLE & TRIO
Pearl & trio



MANON

ÉTAIN
Pewter

LONGUEUR | Length
4,5 cm | 1.8"

POIDS | Weight
3 GR | 0.11 OZ

ÉTAIN 383440
Pewter

SAMOA

ÉTAIN,
Pewter,

LONGUEUR | Length
5,5 cm | 2.2"

POIDS | Weight
7 GR | 0.25 OZ

577911 FILET
Net



SAMOA

ÉTAIN,
Pewter,

LONGUEUR | Length
5,5 cm | 2.2"

POIDS | Weight
7 GR | 0.25 OZ

OASIS 577955
Oasis

MANON

ÉTAIN, PLAQUÉ OR BRILLANT 22K
Pewter, 22k shiny gold plated

LONGUEUR | Length
4,5 cm | 1.8"

POIDS | Weight
3 GR | 0.11 OZ

383447 OR
Gold



MELINA

ÉTAIN
Pewter

LONGUEUR | Length
2 cm | 0.8"

POIDS | Weight
2 GR | 0.07 OZ

ÉTAIN 522640
Pewter

SHIRLEY

ÉTAIN, PLAQUÉ (OR MAT
22K, BRONZE), PERLE
Pewter, plated (22k matte gold,
bronze), pearl

LONGUEUR | Length
4,5 cm | 1.8"

POIDS | Weight
5 GR | 0.18 OZ

373773 TRIO
Trio



ANODA 04

ÉTAIN, PLAQUÉ OR MAT 22K
Pewter, 22K matte gold-plated

CIRCONFÉRENCE | Circumference
17,8-19 CM | 7-7.5"

OR 407233
Gold

MIREILLE

ÉTAIN,
Pewter

LONGUEUR | Length
4,5 cm | 1.8"

POIDS | Weight
3 GR | 0.11 OZ

578111 FILET
Net



MIREILLE

ÉTAIN, CUIR
Pewter, leather

LONGUEUR | Length
4,5 cm | 1.8"

POIDS | Weight
3 GR | 0.11 OZ

OASIS 578155
Oasis

ERIKO

ÉTAIN, PERLE
Pewter, pearl

CIRCONFÉRENCE | Circumference
16.5cm-17.5 CM | 6.5-6.9"

573940 ÉTAIN
Pewter



ERIKO

ÉTAIN, PLAQUÉ OR MAT 22K
Pewter, 22K matte gold-plated

CIRCONFÉRENCE | Circumference
16.5cm-17.5 CM | 6.5-6.9"

OR 573947
Gold

MURELI

ÉTAIN
Pewter

LONGUEUR | Length
4 CM | 1.6"

POIDS | Weight
4 GR | 0.14 OZ

492940 ÉTAIN
Pewter



MURELI

ÉTAIN, PLAQUÉ BRONZE
Pewter, bronze-plated

LONGUEUR | Length
4 CM | 1.6"

POIDS | Weight
4 GR | 0.14 OZ

BRONZE 492938
Bronze

ETIENNE

ÉTAIN
Pewter

LONGUEUR | Length
18,5 cm | 7.3"

CIRCONFÉRENCE | Circumference
17,5-18,5 cm | 6.9 - 7.3"

574140 ÉTAIN
Pewter



EVANI

ÉTAIN, PERLE? VERRE
Pewter, pearl, glass

CIRCONFÉRENCE | Circumference
18.5-21 cm | 7.3 - 8.3"

CORBEAU 571112
Raven

FODINA 03

ÉTAIN, PLAQUÉ OR MAT 22K,
RÉSINE
Pewter, 22K matte gold-plated,
resin

CIRCONFÉRENCE | Circumference
19 CM | 7.5"

409300 TEL QUEL
As is



FRANTZ

ÉTAIN, CUIR, BOIS
Pewter, leather, wood

CIRCONFÉRENCE | Circumference
17,5 CM | 6.9"

DUNE 285445
Dune

BELLA

ÉTAIN, VERRE
Pewter, glass

580312 CORBEAU
Raven



BETULA

ÉTAIN, PERLE
Pewter, pearl

PERLE 507724
Pearl

FRANTZ

ÉTAIN, CUIR, BOIS
Pewter, leather, wood

CIRCONFÉRENCE | Circumference
17,5 CM | 6.9"

285455 OASIS
Oasis



FREDDY

ÉTAIN, PLAQUÉ (OR MAT 22K,
BRONZE), PERLE
Pewter, plated (22k matte gold,
bronze), pearl

CIRCONFÉRENCE | Circumference
19 - 22 cm | 7,5 - 8,7"

TRIO 560273
Trio

IZOR

ÉTAIN, PLAQUÉ OR
MAT 22K
Pewter, 22K matte
gold-plated

410900 TEL QUEL
As is



PEONY

ÉTAIN, BOIS RÉSINÉ
Pewter, resined wood

NOYER 507187
Walnut

GERALDINE

ÉTAIN, CUIR
Pewter, leather

CIRCONFÉRENCE | Circumference
18-21 CM | 7.1-8.3"

541040 ÉTAIN
Pewter



GYSA

ÉTAIN, PLAQUÉ (OR MAT 22K,
BRONZE), PERLE
Pewter, plated (22K matte gold,
bronze), pearl

CIRCONFÉRENCE | Circumference
19-22 CM | 7.5-8.7"

PERLE & TRIO 484128
Pearl & Trio

PERLINE

ÉTAIN
Pewter

580955 Oasis
Oasis



PERLINE

ÉTAIN
Pewter

Minuit 580946
Midnight

MARGARETH

ÉTAIN, CUIR
Pewter, leather

CIRCONFÉRENCE | Circumference
36 - 40 cm | 14.2-15.7"

542811 FILET
Net



THERESA

ÉTAIN, BOIS
Pewter, wood

CIRCONFÉRENCE | Circumference
16 cm | 6.3"

DUNE 552745
Dune

PRUDENCE

ÉTAIN, RÉSINE
Pewter, resin

NOIR
Black



SENZO

ÉTAIN
Pewter

Filet 581311
Net

VINCE

ÉTAIN, VERRE, BOIS,
Pewter, glass, wood

CIRCONFÉRENCE | Circumference
16,5 cm | 6.5"

588585 CERAMIQUE
Ceramic



BLONDIE

ÉTAIN, PERLE
Pewter, pearl

ÉTAIN
Pewter

SUKIE

ÉTAIN
Pewter

ÉTAIN
Pewter

271640

271638 BRONZE
Bronze

271647 OR
Gold



TIM

ÉTAIN, PLAQUÉ OR MAT 22K
Pewter, 22K matte gold-plated

OR MAT 401534
Matte gold

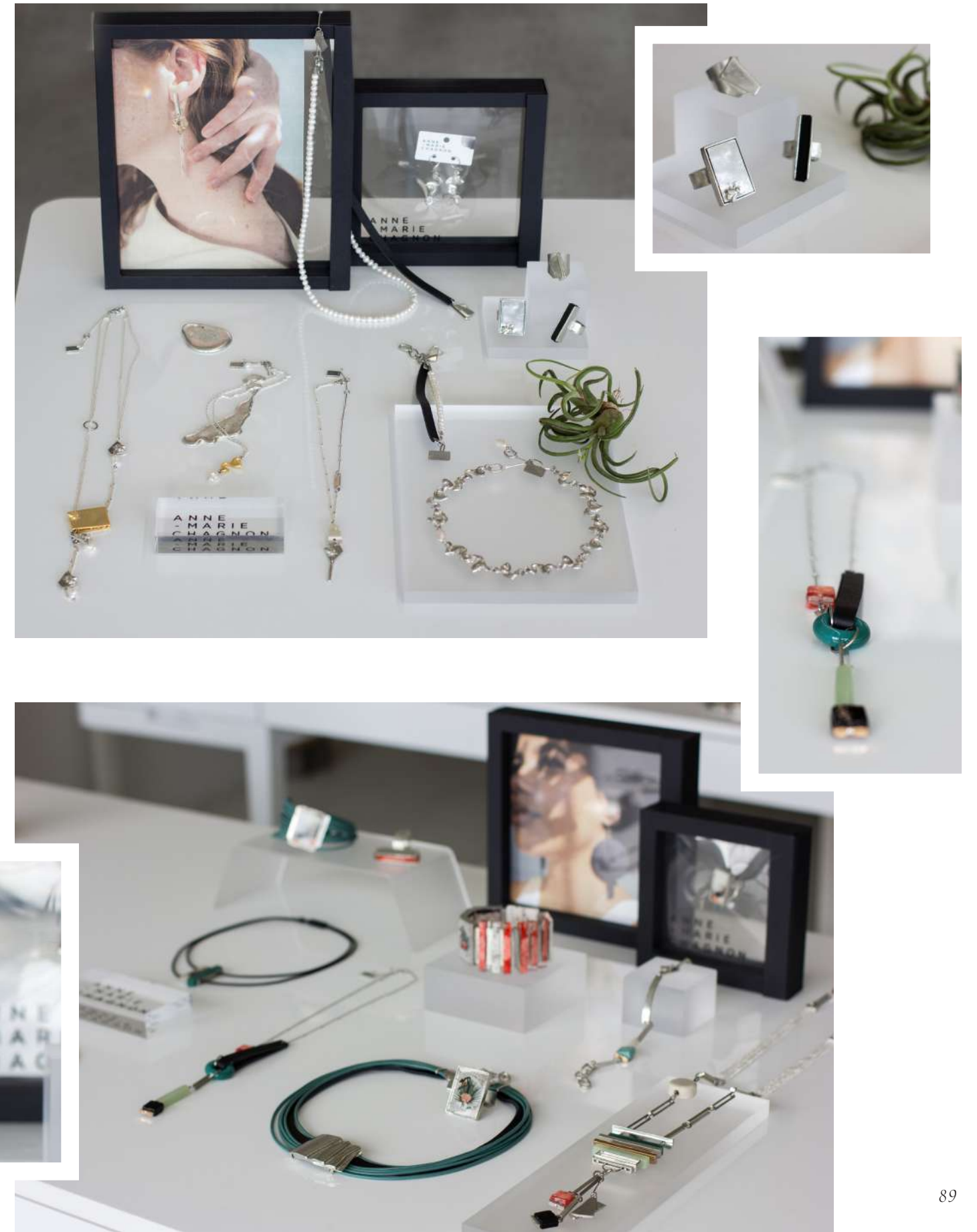
Tables d'inspiration

Inspirez-vous librement de nos suggestions de présentation.
Créer des histoires de couleurs révélera le caractère particulier de nos bijoux.



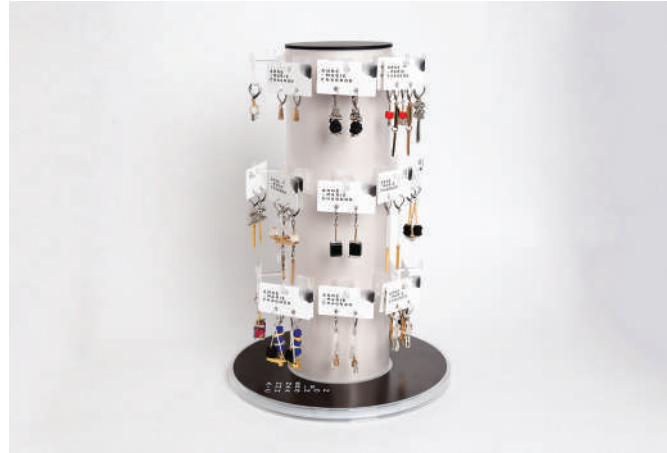
Inspiration's tables

Experience and freely inspire yourself from our suggested displays.
Creating colour stories helps to reveal the intricate details of our jewellery.



Matériel promotionnel et emballage | Promotional tools and packaging

Petite tour à boucles d'oreilles | Small earrings tower



Tour à boucles d'oreilles (petite) //

Voir la liste de prix
Pour 24 paires et plus
Hauteur : 33 cm
Diamètre à la base : 23 cm



Earrings tower (small) // See price list

For 24 pairs and more
Height: 13"
Base diameter: 9"



Présentoir Anne-Marie Chagnon | Anne-Marie Chagnon display



Présentoir // Voir la liste de prix

Hauteur : 50,8 cm
Dimension du socle : 17,8 cm x 17,8 cm

Display // See price list

Height: 20"
Base diameter: 7" x 7"

Grande tour à boucles d'oreilles | Large earrings tower



Tour à boucles d'oreilles (grande) //

Voir la liste de prix
Pour 40 paires et plus
Hauteur : 61 cm
Diamètre à la base : 23 cm



Earrings tower (large) // See price list

For 40 pairs and more
Height: 24"
Base diameter: 9"



Logo | Logo



Logo autocollant en vinyle pour vitrine //

Gratuit
30,5 cm x 12 cm



Petit logo autocollant // Gratuit

65 cm x 25 cm



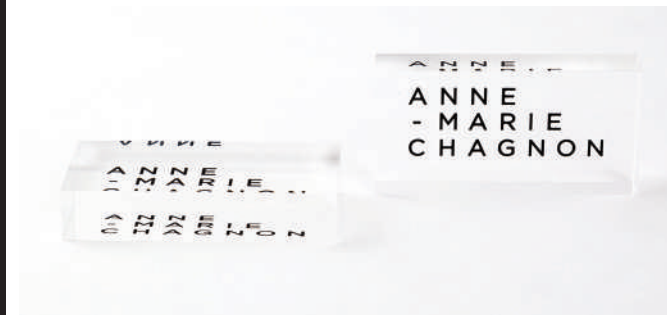
Adhesive vinyl logo for window // Complementary

2.4" x 1"



Small adhesive logo // Complementary

2.56" x 1"



Logo en plexiglas // Gratuit

10 cm x 5 cm x 2 cm



Plexiglass logo // Complementary

4" x 2" x 0.75"



Boîtes-cadres | Display frames



Boîtes-cadres avec rabat aimanté //

Voir la liste de prix
Petite : 13,3 cm x 13,3 cm x 3,2 cm
Moyenne : 18,4 cm x 18,4 cm x 3,2 cm
Grande : 22,2 cm x 27 cm x 4,1 cm



Display frames with magnetic flap // See price list

Small: 5.25" x 5.25" x 1.23"
Medium: 7.25" x 5.25" x 1.25"
Large: 8.75" x 10.625" x 1.625"



Boîtes-cadeaux | Gift boxes



Boîtes-cadeaux // Gratuites

Petite : 5 cm x 7,5 cm x 2,5 cm
Moyenne : 7,5 cm x 7,5 cm x 6,5 cm
Grande : 17 cm x 17 cm x 3,8 cm



Gift boxes // Complementary

Small: 2.5" x 3.75" x 1.5"
Medium: 4" x 4" x 3.5"
Large: 8.5" x 8.5" x 1.8"



Matériel promotionnel imprimé | Printed promotional material

Les petites attentions font toujours une grande différence. Vous le savez et vos clientes vous remercient souvent d'y avoir pensé. Continuez à vous démarquer jusqu'au bout avec des présentations et emballages remarquables.

Attention to details always make a big difference. You know it and your customers often thank you for thinking about it. Continue to stand out to the end with remarkable presentations and packaging.

Carton-produit | Product card



Carton-produit // Gratuit

Plié : 4,5 cm x 6,8 cm
Ouvert : 27 cm x 6,8 cm

Product card // Complementary

Folded: 1.8" x 2.7"
Flat: 10.6" x 2.7"

Carton biographie | Biography card



Carton biographie // Gratuit

43,18 cm x 27,94 cm

Biography card // Complementary

17" x 11"

Cartes de souhait | Wish cards



Le droit à la différence, ma différence //
The right to be different, to express my difference
Oeuvre d'art portable // Work of art to go
C'est ça qui est ça // This is it
Confiante et fière // Confident and proud

Carte de souhait //

Gratuite, sélection aléatoire
(intérieur vierge)

Pliée : 3,9 cm x 5,2 cm
Ouverte : 7,6 cm x 5,2 cm

Wish card //

Complementary, random selection
(blank inside)

Folded : 1.5" x 2.2"
Flat: 3" x 2.2"

Matériaux de première qualité... et rien d'autre

Tous les bijoux Anne-Marie Chagnon sont faits main avec des matériaux de première qualité et respectent les normes internationales les plus strictes.

Notre étain, coulé à la fonderie de notre atelier, est certifié sans nickel, sans plomb et sans cadmium.

Premium-quality materials... and nothing else

All Anne-Marie Chagnon jewellery is handmade with premium-quality materials and adheres to the highest international standards.

Our pewter, cast in our own workshop's foundry, is certified nickel-free, lead-free and cadmium-free.

■ Tiges de boucles d'oreilles en acier inoxydable |
Earring posts in stainless steel



■ Attaches françaises de boucles d'oreilles : fini acier inoxydable |
French clasps: stainless steel finish



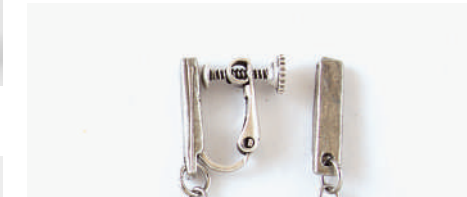
■ Étain (plaque bronze ou or 22 carats) | Pewter (bronze and 22K gold-plated pewter)



■ Résine | Resin



■ Clips ajustables : étain et argent sterling | Screw clips: pewter and sterling silver



■ Chaînes en laiton plaqué imitation rhodium | Brass chains with rhodium imitation plating



■ Verre | Glass



■ Perles baroques d'eau douce | Freshwater baroque pearls



■ Chaînes en fer plaqué : argent 925 ou avec vernis noir | Iron-plated chains: 925 silver or with black coating



■ Cuir véritable | Genuine leather



■ Anneaux décoratifs : acier inoxydable, aluminium anodisé couleur champagne ou noir, laiton plaqué or, caoutchouc EPDM sans latex noir | Decorative jump rings: stainless steel, champagne-color or black anodized aluminum, gold-plated brass, black non-latex EPDM rubber



■ Bois et bois résiné | Wood and resined wood



Notre promesse : une garantie de qualité

Fabriqué et assemblé à la main, chaque bijou Anne-Marie Chagnon est examiné avec soin avant de se retrouver en votre possession. Notre service de garantie et réparation vous offre tous les moyens de satisfaire votre clientèle qui pourra porter nos bijoux toute leur vie.

Garantie complète d'un an : tous les bijoux

S'il vous arrivait de trouver un défaut de fabrication, retournez le bijou sans tarder à l'atelier pour un remplacement. Le même privilège s'applique à vos clientes. Tous les bijoux Anne-Marie Chagnon sont couverts par une **garantie complète d'un an** après l'achat par un particulier, comprenant pièces et main-d'œuvre.

Pour s'en prévaloir, il suffit de retourner le bijou à l'atelier, accompagné d'une preuve d'achat de la cliente et de ses coordonnées.

Garantie à vie : élastiques et attaches de boucles d'oreilles

Les bracelets montés sur élastiques présentent l'immense avantage de s'ajuster au poignet de chaque femme. Cependant, comme tout élastique finira par s'éventer, nous les remplacerons sans frais.

Our promise: a guarantee of quality

Handcrafted and handmade, each Anne-Marie Chagnon jewellery creation is meticulously inspected before making its way into your hands. Anne-Marie Chagnon jewellery is made to last a lifetime – if not longer! Our warranty and repair service thrives to ensure this promise by offering you every means to satisfy your customers.

One-year full warranty: all jewellery

If you happen to find a defect in workmanship or material, return it promptly to our studio for a replacement. The same privilege applies to your customers. Every Anne-Marie Chagnon jewellery creation is covered by a **full warranty of one-year** following purchase by an individual, including parts and labour. To take advantage of it, all you have to do is return the jewellery to the studio, together with the customer's proof of purchase and contact information.

Lifetime warranty: elastic bands and earring clasps

Elastic wrist band bracelets, typical of Anne-Marie Chagnon, have the immense advantage of adjusting to all women. However, as elastics will eventually fade, we will replace them free of charge. Earring clasps, fragile and often abused over time, will also be replaced free of charge.

Les attaches des boucles d'oreilles, souvent malmenées avec le temps, seront aussi remplacées sans frais.

Réparation ou remplacement facile de tous nos bijoux

Comme tous les bijoux Anne-Marie Chagnon sont fabriqués et assemblés à l'atelier et que nous nous faisons un devoir de conserver un inventaire de toutes les pièces pour satisfaire notre clientèle, nous pouvons réparer les bijoux de toutes les collections. Pour certains modèles de bijoux, nous proposerons une alternative tout en respectant la création d'origine; des frais peuvent s'appliquer.]

Puisque les bagues sont moulées et coulées d'une seule pièce, une bague brisée sera remplacée; un frais modique s'applique.

Vous pouvez nous faire parvenir les réparations à l'atelier ou informer vos clientes de la procédure à suivre pour l'expédition au service à la clientèle Anne-Marie Chagnon.

À l'exception des réparations sous garantie, les frais d'expédition ne sont pas assumés par Anne-Marie Chagnon.

Easy repair or replacement of all our jewellery

Since Anne-Marie Chagnon jewellery is handcrafted and handmade at the studio, we are able to repair jewellery from all of our collections. Since rings are moulded and cast from one single piece, a broken ring can only be replaced rather than repaired; a small fee applies.

For some models, we will suggest alternatives that respect the original design; fees may apply.

You can send the repairs to the studio or inform your customers of the required procedure to ship their repairs directly to the Anne-Marie Chagnon customer service team.

Except when the warranties apply, shipping fees are not borne by Anne-Marie Chagnon.



Entretien de l'étain

Contrairement à l'argent, l'étain ne s'oxyde pas. Avec le temps, il pourrait ternir doucement; certaines adorent cette teinte unique! Plusieurs facteurs peuvent aussi faire réagir le métal: le pH de la peau, la prise de médicaments, certains parfums et cosmétiques, l'éclairage diffusant de la chaleur ou l'eau salée, par exemple.

Pour qu'ils conservent leur éclat d'origine, nettoyez les pièces d'étain avec un linge sec, conçu pour l'argenterie. Si l'étain demeure terni, vous pouvez le frotter avec une poudre à récurer non abrasive (pour les casseroles, de type Lagostina) puis bien le rincer et l'assécher complètement avant de le porter à nouveau. N'utilisez jamais la poudre à récurer, même non abrasive, pour nettoyer les pièces plaquées (or, cuivre, bronze ou nickel noir); celles-ci doivent être nettoyées avec un linge sec uniquement.

Vous pouvez offrir le service en boutique ou indiquer comment faire à vos clientes.

Pewter maintenance

Unlike silver, pewter does not oxidize. With time, it could tarnish a little; some love that unique shade of grey! Various factors can also make the metal react: the pH of your skin, medication intake, some perfumes and cosmetics, lighting diffusing heat or saltwater, for instance.

To help your Anne-Marie Chagnon jewellery keep its original sparkle, simply clean the pewter with a dry cloth designed to clean silverware. If it still looks tarnished after that, you can scrub the pewter piece with a non-abrasive scouring powder (for pots and pans, like Lagostina's), then thoroughly rinse and dry before being worn again. Do not use scouring powder to clean plated pieces (gold, copper, bronze or black nickel); they must be washed with a dry cloth only.

You can offer the service in store or indicate how to do it to your customers.



Pour une **réparation** ou les **garanties**

For **repairs** or **warranties**

garantie@annemariechagnon.com

Pour effectuer une **commande** ou pour le service à la clientèle

To place an **order** or for our customer service
service@annemariechagnon.com

Pour toute autre **information**

For all other **inquiries**
info@annemariechagnon.com

☎ 514 844-0499 | 1 877 818-0499 | + 001 514 844-0499 ☎ 514 844-4305 | 1 877 300-4702 | + 001 514 844-4305

5335, avenue Casgrain, suite 502 | Montréal (Québec) H2T 1X3 Canada
www.annemariechagnon.com



IMPRIMÉ AU CANADA EN 2019
PRINTED IN CANADA IN 2019

Équipe de création – collection 2021

Je désire souligner l'inestimable contribution d'excellents collaborateurs à la collection PE2021 : Sandra Pagé, Émilie Carignan, Sabrina Garzotto, Marie-Hélène Hébert, Marie-Émilie Bélanger, Melissa-Ann Arsenault, Dulce Gutiérrez, Andréa Blouin et Tarik Nassari. Merci à vous tous.

Creative team – 2021 Collection

I want to highlight the valuable contribution of my wonderful colleagues in creating the PE2021 collection: Sandra Pagé, Émilie Carignan, Sabrina Garzotto, Marie-Hélène Hébert, Marie-Émilie Bélanger, Melissa-Ann Arsenault, Dulce Gutiérrez, Andréa Blouin and Tarik Nassari. Thank you to each and every one of you.

Équipe de création – Catalogue 2021 Creative team – 2021 catalog

DIRECTRICE ARTISTIQUE <i>Artistic director</i>	Anne-Marie Chagnon
ASSISTANCE À LA DIRECTRICE ARTISTIQUE <i>Assistant artistic director</i>	Morgane Gerbes, Audrey Legault
PHOTOGRAPHE // PHOTOS CAMPAGNE <i>Photographer // campaign pictures</i>	Latrompette Studio
PHOTOGRAPHE // PHOTOS TECHNIQUES <i>Photographer // technical pictures</i>	Marie-Hélène Hébert, Sabrina Garzotto
PHOTOGRAPHE // PHOTO BIO ANNE-MARIE <i>Photographer // picture of Anne-Marie's biography</i>	Olivier Drouin
PHOTOGRAPHE // AUTRES PHOTOS D'ANNE-MARIE <i>Photographer // Other pictures of Anne-Marie's</i>	REBL House
STYLISME <i>Stylism</i>	Morgane Gerbes, Audrey Legault
COIFFURE ET MAQUILLAGE <i>Hair and makeup artist</i>	Audrey Legault
MANNEQUINS <i>Models</i>	Xhulia Kociu, Stacey Désillier Jeanne Hébert Desjardins
PHOTOGRAPHE // PHOTOS PRODUITS <i>Photographer // product pictures</i>	Marie-Hélène Hébert
DESIGNER GRAPHIQUE <i>Graphic designer</i>	Morgane Gerbes
RETOUCHES PHOTOS <i>Graphic designer</i>	Andréa Blouin, Morgane Gerbes
RÉDACTION DES TEXTES <i>Copy writing</i>	Audrey Legault
TRADUCTION <i>Translation</i>	Audrey Legault
COORDINATION ET GESTION DE PROJET <i>Coordination and project management</i>	Hugues Fortin



« On n'est pas obligé de porter un bijou. On porte un bijou comme on porte un message. C'est une façon d'afficher notre différence. Une manière d'être forte. Pour soi-même d'abord, pour les autres ensuite. »

"We don't need to wear jewellery. We wear jewellery the way we carry a message. It's a way of showing your difference. A way of being strong. For yourself first, then for others."



P

E

S

S

2

1

