



ANNE  
- MARIE  
CHAGNON



# ANNE - MARIE CHAGNON



## Toujours faits main à nos ateliers

C'est en 1995 qu'Anne-Marie Chagnon fondait son entreprise et choisissait de créer, fabriquer et assembler ses bijoux à Montréal. Plus de deux décennies plus tard, Anne-Marie et son équipe multidisciplinaire imaginent et confectionnent toujours des bijoux originaux, intemporels et durables dans la métropole; ce choix de cœur et de valeurs étant une source de fierté pour Anne-Marie.

Pour la création de chaque collection, l'artiste et ses complices puisent leurs inspirations dans tout ce qui les entoure. Motivées, non pas par les tendances du moment, mais plutôt par des éléments qui animent leurs envies de matérialiser des idées en bijoux. L'humain et ses créations ; la nature et nos interactions avec elle. Voilà ce qui propulse la motivation derrière la création de chaque pièce, bijou et collection année après année.

Lors de ce processus unique, une idée émerge dans l'imaginaire de l'artiste puis deviendra, à l'aide de divers procédés artistiques et technologiques, dessin, sculpture de cire ou sera modélisée en 3-dimensions puis imprimée. Ces modèles seront ensuite moulés en étain dans notre fonderie d'art, ou façonnés en résine, verre, céramique, bois ou cuir. Avec ses pièces, comme des lettres d'un alphabet inédit, l'équipe crée et fabrique des bijoux d'art et d'émotion, formant des mots et des phrases qui racontent chaque année une nouvelle histoire en deux volumes, les collections saisonnières, aussi actuelles qu'intemporelles.



*Fait main à Montréal  
Handmade in Montréal*

## Always handmade in our workshops

*In 1995, Anne-Marie Chagnon started her business and chose to create, produce and assemble her jewelry in Montreal. More than two decades later, Anne-Marie and her multidisciplinary team are still crafting original, timeless and durable pieces in the city; a choice guided by her values and a source of pride for the artist.*

*For every piece to come to life, Anne-Marie and her team draw their inspiration from everything that surrounds them. Inspired mainly by elements of nature and humankind rather than current trends, they materialize ideas into jewelry. This need for self-expression has propelled the motivation behind the development of every piece, jewelry and collection over the years.*

*During this unique process, an idea first emerges in the artist's imagination. Then, using various artistic and technological processes, it is transformed into drawing, a sculpted wax model or a 3-dimensional printable design. These will later be cast in pewter in our art foundry, or shaped in resin, glass, ceramic, wood or leather. With these intricately designed pieces, like the letters of an imaginative alphabet, Anne-Marie and her team craft, by hand, jewelry of art and emotion, forming words and phrases that tell a story every year in two volumes: the seasonal collections that are as fashionable as they are timeless.*





## Collection Automne-Hiver 2021

Habituée d'une envie insatiable de créer, célébrant les inspirations qui animent son corps et son esprit, Anne-Marie présente une toute nouvelle collection riche en œuvres distinctives et intemporelles. Année après année, des pièces originales sont confectionnées à l'image de ses inspirations évolutives qui jalonnent le chemin qu'elle se fraie. Avec AH2021, elle nous écrit, une fois de plus, un nouveau chapitre de cette histoire de passion, d'art et d'émotion.

Propulsées par une envie vivifiante de célébrer les nuances infinies de la nature, ces nouvelles pièces embrassent le paradoxe entre le brut et le délicat. Parce que la nature est un juste équilibre des deux. Parce que chaque être humain entérine ce paradoxe. Il s'illustre notamment sous la forme de modestes pièces qui s'imposent et se métamorphosent avec élégance; louvoyant du micro au macro, du tout petit à l'imposant.

En vue de réinventer à sa façon le symbole universel qu'est la corne d'abondance et la forme classique du médaillon, Anne-Marie a encore une fois su repousser ses propres limites avec cette collection en explorant de nouvelles techniques, technologies et avenues artistiques. De l'assemblage de ces pièces et maillons naît des œuvres d'art complexes et architecturales aux déclinaisons infinies qui vont même parfois jusqu'à créer de délicates constellations. Enchaîné, multiplié, lacé, superposé : l'unification de ces délicats maillons érige les plus audacieuses des créations.

Caractérisée principalement par ses éléments organiques et les contradictions instinctives de la nature, la collection AH2021 en est également une de mouvement et d'unisson. Dévoilant des assortiments de chaînes légères qui caressent gracieusement le décolleté avec fluidité, les bijoux bercent au rythme de vos pas et se fondent dans chacun de vos mouvements.

Par la couleur, la forme, la matière et la taille, cette collection joue sur de nombreuses variations possibles. Plusieurs des nouvelles pièces sont personnalisables et transformables comme jamais auparavant. Conçus pour briller seuls ou en rehausser un autre, les bijoux peuvent être interprétés et réinterprétés par la personne qui les porte ; permettant à l'élan créatif de perdurer une fois que le bijou a trouvé son ou sa propriétaire. Solo, superposé ou agencé, à vous d'en décider !

Étain, plaqué or 24 carats, bronze plaqué, verre imprégné de pigments, céramiques terreuses, bois riche et cuir véritable se mêlent aux perles rebelles et aux pierres semi-précieuses. Ce mélange poétique de textures et de matières révèle les divers contrastes qu'offre la nature. Vert outremer, bleu ciel, teintes de champagne et de noisettes, la collection s'inspire d'une esthétique aussi reconfortante qu'audacieuse pour ponctuer les pièces de nuances colorées.

Depuis toujours créés et élaborés dans nos ateliers de Montréal, ces bijoux honorent nos valeurs les plus fondamentales: la création d'œuvres distinctives et durables, faites à la main. Pour une 26ème année consécutive, Anne-Marie et son équipe vous offrent une nouvelle collection afin que vous continuiez à vous exprimer à travers l'art et l'émotion.

Ne manquez pas de découvrir en toute exclusivité sa nouvelle ligne d'accessoires à cheveux !

## 2021 Fall-Winter Collection

*In pursuance of an unstoppable desire to create, never chasing what is perfect, but rather what enralls her mind and body at a specific moment in time, Anne-Marie presents yet another inspired and lush collection. Year after year, numerous original pieces are created showcasing the ever-changing inspirations and influences that mark the path of the artist. She embraces yet again this transformative journey and writes the next chapter of her story through distinctive and timeless jewelry that captures a glimpse of her buoyant imagination.*

*Propelled by an invigorating urge to celebrate the infinite nuances of nature, these new pieces embrace a true paradox between bold and delicate. Because nature is a poised balance of both. Because every human being delineates this equilibrium. This balance is very much evident through the use of modest pieces, like the metallic link, Anne-Marie's version of the timeless medallion as well as the classic cornicello, which elegantly metamorphoses from single morsel into architectural-like wearable artworks. From minuscule to complex and intertwined compositions, the assemblage of these pieces brings immense possibilities for creative declinations and can even go as far as to remind us of a constellation. Allied, multiplied, lined, laced, overlaid: the unification of the small and delicate makes for the boldest of creations.*

*Characterized by its inevitable nature-inspired elements and its instinctive contradictions, the Fall/Winter 2021 collection is one of movement and unison. Unveiling generous new assortments of lightweight chains that gracefully caress your neckline in a fluid, water-like manner, the jewelry sways to the rhythm of your footsteps and meld into your every move. Through color, form, material and size, this collection plays on many possible variations and personalisation.*



*Showcasing an array of possibilities like never before, our novelty is transformative in various ways. Made to shine alone or elevate another, these new pieces can be interpreted and reinterpreted by their wearer; allowing the creative journey to perdure once the jewelry has found its owner. Layering, pairing, mis-matching: the possibilities are limitless.*

*Pewter, plated 24 carat gold, plated bronze, pigment-infused glass, earthy ceramics, rich wood and genuine leather relinquish some of their spotlight to the delicate and rebellious pearl and semi-precious stones. This poetic medley of textures and materials bares the diverse contrasts of nature and is as comforting as it is audacious with its deep tones of ultramarine green, sky blue, champagne and warm hazel.*

*Meant to feel like a natural extension of the wearer, our pieces aim to be a form of self-expression for the one who chooses to wear them. Anne-Marie and her team proudly created this line for those who seek meaningful and elaborate designs, while advocating consciously and sustainably crafted pieces. Don't miss out on her exciting new line of hair accessories!*





## L'art de surprendre

Artiste multidisciplinaire, dotée d'un imaginaire foisonnant et formée à la faculté des arts visuels de l'Université du Québec à Montréal (UQÀM), Anne-Marie Chagnon explore la matière par instinct. Elle invente, façonne et sculpte des pièces exclusives, aussi actuelles qu'intemporelles. Sa conviction : être soi-même, c'est remarquable. Cette énergie se dégage de ses œuvres et émane avec force de celles qui les portent. Depuis plus de vingt ans, elle a la fougue de créer chaque année une collection inédite pour poursuivre cette histoire privilégiée d'émotions et d'authenticité avec la matière et avec les femmes.

D'ailleurs, de nombreux pairs de l'univers créatif reconnaissent la profondeur de la démarche artistique et la qualité du savoir-faire d'Anne-Marie Chagnon, dont le Cirque du Soleil qui l'a sollicitée pour créer des bijoux exclusifs et signés pendant une décennie. Dès sa première participation au salon Bijorhca Paris, l'artiste bijoutière y fut nommée lauréate de l'Étoile de Mode. À New York, ses bijoux ont été sélectionnés par Iris Apfel, légende vivante du style et de la mode, pour faire partie de la collection d'œuvres vendues au Peabody Essex Museum – un choix partagé par les conservateurs de plus de soixante prestigieux musées en Amérique du Nord. En 2015, après quelques expositions multidisciplinaires au Canada et à l'étranger, l'artiste a réalisé sa première exposition solo de toiles.

Anne-Marie Chagnon s'engage à appuyer et faire rayonner l'achat local. C'est pourquoi tous ses bijoux sont créés et fabriqués à ses ateliers de Montréal. En plaçant la quête d'authenticité au cœur de son œuvre, elle a créé une griffe distinctive de renommée internationale, qui est offerte sur les cinq continents.



## The art of surprising

*As a multidisciplinary artist endowed with a bountiful imagination and trained at the Fine Arts Faculty of the University of Quebec in Montreal (UQÀM), Anne-Marie Chagnon explores materials instinctively. She invents, shapes and sculpts exclusive pieces, as prevailing as they are timeless. Her conviction: being your true self is remarkable. Her creations convey that energy, which also emanates strongly from the women who wear them. For over twenty years, she has had the passion to create an original collection every year in order to prolong this privileged history of emotions and authenticity with materials and women.*

*Indeed, countless peers from creative circles recognize the depth of her artistic approach and high-quality expertise, including Le Cirque du Soleil that solicited her to create exclusive and branded jewellery for a decade. From her first participation at the Bijorhca Paris trade show, the artist jeweller was awarded with the Étoile de Mode. In New York, her jewellery was selected by Iris Apfel, style and fashion icon, to be included in the collection of artwork sold at the Peabody Essex Museum – a choice shared by the curators of more than sixty prestigious museums in North America. In 2015, following a few multidisciplinary exhibits in Canada and abroad, the artist held her first solo painting exhibit.*

*Anne-Marie Chagnon is committed to support and promote local purchasing. That is why all her jewellery creations are created and crafted at her Montreal studio and workshops. By placing the quest for authenticity at the heart of her work, she has succeeded in creating an internationally renowned distinctive signature that is available across five continents.*

## ANNE-MARIE CHAGNON

Fait à la main – <i>Handmade</i> .....	p. 3
<b>AHFW21</b> .....	p. 4
La créatrice – <i>The creator</i> .....	p. 6



### COLLECTION 2021 // AUTOMNE - HIVER 2021 COLLECTION // FALL - WINTER P. 8

Colliers – <i>Necklaces</i> .....	p. 10
Rallonges – <i>Extensions</i> .....	p. 31
Boucles d'oreilles – <i>Earrings</i> .....	p. 32
Attaches et confort – <i>Clasps and confort</i> .....	p. 59
Bracelets – <i>Bracelets</i> .....	p. 60
Bagues – <i>Rings</i> .....	p. 76
Taille ajustable – <i>Adjustable Size</i> .....	p. 83
Accessoires à cheveux – <i>Hair accessories</i> .....	p. 84
Bougies – <i>Candles</i> .....	p. 88
Cartes de souhait – <i>Gift Cards</i> .....	p. 89

### COLLECTION CLASSIQUE CLASSIC COLLECTION P. 90

### TOUT EST DANS LES DÉTAILS IT'S ALL IN THE DETAILS

Matériel promotionnel – <i>Promotional tools</i> .....	p.102
Matériaux de première qualité seulement – <i>Premium-quality materials only</i> .....	p. 106
Garanties, réparations et entretien – <i>Warranties, repairs and care</i> .....	p. 107







Boucle d'oreilles  
Nunzio - Or (p.49) |  
Collier Guilla - Nocturne  
(p.19)  
et Mitzi - Or (p.28) |  
Bracelet Edda - Or (p.64)  
*Earrings Nunzio - Gold  
(p.49) | Necklace Guilla -  
Nocturne (p.19) and Mitzi  
- Gold (p.28) | Bracelet Edda  
- Gold (p.64)*



*Collier Miranda - Nocturne (p.27) | Bracelet Elodie - Bronze & Perle (p.66)  
Necklace Miranda - Nocturne (p.27) | Bracelet Elodie - Bronze & Pearl (p.66)*



## BARBARELLA



ÉTAIN, PLAQUÉ (OR MAT 22K, BRONZE), CHAÎNE,  
FERMOIR À PINCE  
Pewter, plated (22k matte gold, bronze), chain, lobster crimp  
clasp

CIRCONFÉRENCE 41-46,5 cm  
Circumference 16.1-18.3"

523247  
OR  
Gold



OR  
Gold

523240  
\*ÉTAIN  
Pewter



\*ÉTAIN  
Pewter

523238  
BRONZE  
Bronze



BRONZE  
Bronze

## BETHANIE



ÉTAIN, PLAQUÉ (OR MAT 22K, BRONZE), VERRE, BOIS,  
CÉRAMIQUE, AGATE, CHAÎNE, FERMOIR À PINCE  
Pewter, plated (22k matte gold, bronze), glass, wood, ceramic,  
agate, chain, lobster crimp clasp

CIRCONFÉRENCE 45-49 cm  
Circumference 17.7-19.3"

272968  
CIEL  
Sky



CIEL  
Sky

272921  
BOIS  
Wood



BOIS  
Wood

272985  
CERAMIQUE  
Ceramic



CERAMIQUE  
Ceramic

272915  
VERT OUTREMER  
Ultramarine green



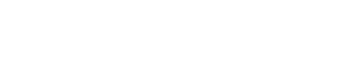
VERT OUTREMER  
Ultramarine green

272935  
BORDEAUX  
Burgundy



BORDEAUX  
Burgundy

272945  
\*NOCTURNE  
Nocturne



\*NOCTURNE  
Nocturne

## BOB



ÉTAIN, PLAQUÉ (OR MAT 22K, BRONZE), PERLE, CHAÎNE,  
FERMOIR À PINCE  
Pewter, plated (22k matte gold, bronze), pearl, chain, lobster  
crimp clasp

CIRCONFÉRENCE 40-44 cm  
Circumference 16.5-17.3"

ÉTAIN  
Pewter

526440

BRONZE  
Bronze

526438



OR  
Gold

526447

\*TRIO  
Trio

526473



## DAKOTA



ÉTAIN, PLAQUÉ (OR MAT 22K, BRONZE), CHAÎNE,  
FERMOIR À PINCE  
Pewter, plated (22k matte gold, bronze), chain, lobster crimp  
clasp

CIRCONFÉRENCE 40,5-45 cm  
Circumference 15.9-17.7"

ÉTAIN  
Pewter

236740

\*BRONZE  
Bronze

236738

OR  
Gold

236747





## DARCY



ÉTAIN, PLAQUÉ (OR MAT 22K, BRONZE), PERLE, CHAÎNE, FERMOIR À PINCE  
 Pewter, plated (22k matte gold, bronze), pearl, chain, lobster crimp clasp

583947

OR  
 Gold



583938

BRONZE  
 Bronze



583940

\*ÉTAIN  
 Pewter



CIRCONFÉRENCE 42-47,5 cm  
 Circumference 16.5-18.7"

## ELIAS



ÉTAIN, PLAQUÉ (OR MAT 22K, BRONZE), PERLE, CHAÎNE, FERMOIR À PINCE  
 Pewter, plated (22k matte gold, bronze), pearl, chain, lobster crimp clasp

CIRCONFÉRENCE 50-54 cm  
 Circumference 19.7-21.3"



ÉTAIN  
 Pewter

356240

\*BRONZE  
 Bronze

356238

OR  
 Gold

356247

## DELILA



ÉTAIN, PLAQUÉ (OR MAT ET BRILLANT 22K, BRONZE), CHAÎNE, FERMOIR À PINCE  
 Pewter, plated (22k matte and shiny gold, bronze), chain, lobster crimp clasp

567747

OR  
 Gold



567738

\*BRONZE  
 Bronze



567740

ÉTAIN  
 Pewter



CIRCONFÉRENCE 44,5-48,5 cm  
 Circumference 17.5-19.1"

## EMMETT



ÉTAIN, PLAQUÉ (OR MAT 22K, BRONZE), PERLE, VERRE, BOIS, CÉRAMIQUE, CHAÎNE, FERMOIR À PINCE  
 Pewter, plated (22k matte gold, bronze), pearl, glass, wood, ceramic, chain, lobster crimp clasp

CIRCONFÉRENCE 44,5-49 cm  
 Circumference 17.5-19.3"

CHAMPAGNE  
 Champagne

392883

NOISETTE  
 Hazel

392820

CIEL  
 Sky

392868



\*NOCTURNE  
 Nocturne

392845

BORDEAUX  
 Burgundy

392835

VERT OUTREMER  
 Ultramarine green

392815



# ERNEST



ÉTAIN, PLAQUÉ (OR MAT 22K, BRONZE), VERRE, BOIS, CÉRAMIQUE, AGATE, CHAÎNE, FERMOIR À PINCE, Pewter, plated (22k matte gold, bronze), glass, wood, ceramic, agate, chain, lobster crimp clasp

CIRCONFÉRENCE 43-48 cm  
Circumference 16.9-18.9"

243168 CIEL Sky	243150 PLEINELUNE FullMoon	243160 *BROUSSAILLE Brushwood
243115 VERT OUTREMER Ultramarine green	243135 BORDEAUX Burgundy	243145 NOCTURNE Nocturne

# ESTELLE



ÉTAIN, PLAQUÉ (OR MAT 22K, BRONZE), CHAÎNE, FERMOIR À BARRE, Pewter, plated (22k matte gold, bronze), chain, tag bar clasp

CIRCONFÉRENCE 39,5-46 cm  
Circumference 15.6-18.1"

363947 OR Gold	363938 *BRONZE Bronze	363940 ÉTAIN Pewter

# EVAN



ÉTAIN, PLAQUÉ (OR MAT 22K, BRONZE), PERLE, CHAÎNE, FERMOIR À PINCE, Étain, plaqué (or mat 22k, bronze), pearl, chaîne, fermoir à pince

CIRCONFÉRENCE 42-46 cm  
Circumference 16.5-18.1"

ÉTAIN Pewter	355440 	*BRONZE Bronze	355438 	OR Gold	355447 

# FABRICE



ÉTAIN, PLAQUÉ (OR MAT 22K, BRONZE), VERRE, BOIS, CÉRAMIQUE, CHAÎNE, FERMOIR À PINCE, Pewter, plated (22k matte gold, bronze), glass, wood, ceramic, chain, lobster crimp clasp

LONGUEUR 30-32 cm  
Length 11.8-12.6"



CERAMIQUE Ceramic	545485 	BOIS Wood	545421 	*CIEL Sky	545468 
NOCTURNE Nocturne	545445 	BORDEAUX Burgundy	545435 	VERT OUTREMER Ultramarine green	545415 



## FIORINA



ÉTAIN, PLAQUÉ (OR MAT 22K, BRONZE), VERRE, BOIS, CÉRAMIQUE, CHAÎNE, FERMOIR À BARRE  
Pewter, plated (22k matte gold, bronze), glass, wood, ceramic, chain, tag bar clasp

CIRCONFÉRENCE 48-55 cm  
Circumference 18.9-21.7"

358768  
CIEL  
Sky



358720  
NOISETTE  
Hazel



358783  
CHAMPAGNE  
Champagne



358715  
\*VERT OUTREMER  
Ultramarine green



358735  
BORDEAUX  
Burgundy



358745  
NOCTURNE  
Nocturne



## FLORA



ÉTAIN, PLAQUÉ (OR MAT 22K, BRONZE), VERRE, BOIS, CÉRAMIQUE, AGATE, CHAÎNE, FERMOIR À PINCE  
Pewter, plated (22k matte gold, bronze), glass, wood, ceramic, agate, chain, lobster crimp clasp

CIRCONFÉRENCE 44-48 cm  
Circumference 17.3-18.9"

447468  
\*CIEL  
Sky



447450  
PLEINELUNE  
FullMoon



447415  
VERT OUTREMER  
Ultramarine green

447435  
BORDEAUX  
Burgundy



447445  
NOCTURNE  
Nocturne

447445  
NOCTURNE  
Nocturne



447445  
NOCTURNE  
Nocturne

447445  
NOCTURNE  
Nocturne

## FRANZY



ÉTAIN, PLAQUÉ (OR MAT 22K, BRONZE), PERLE, VERRE, BOIS, CÉRAMIQUE, AGATE, CHAÎNE, FERMOIR À PINCE  
Pewter, plated (22k matte gold, bronze), pearl, glass, wood, ceramic, agate, chain, lobster crimp clasp

CIRCONFÉRENCE 36-38 cm  
Circumference 14.2-15.0"

CHAMPAGNE  
Champagne

364383



NOISETTE  
Hazel

364320



CIEL  
Sky

364368



NOCTURNE  
Nocturne

364345



BORDEAUX  
Burgundy

364335



\*VERT OUTREMER  
Ultramarine green

364315

## GAIA



ÉTAIN, PLAQUÉ (OR MAT 22K, BRONZE), PERLE, AGATE, FERMOIR À PINCE  
Pewter, plated (22k matte gold, bronze), pearl, agate, lobster crimp clasp

CIRCONFÉRENCE 47-54 cm  
Circumference 18.5-21.3"

\*ÉTAINGAGATE  
Pewter&Agate

571742



BRONZE&AGATE  
Bronze&Agate

571736



OR&AGATE  
Gold&Agate

571749



ÉTAING&PERLE  
Pewter&Pearl

571741



BRONZE&PERLE  
Bronze&Pearl

571737



OR&PERLE  
Gold&Pearl

571748





**GARANCE**



ÉTAIN, PLAQUÉ (OR MAT 22K, BRONZE), PERLE,  
FERMOIR À BARRE  
Pewter, plated (22k matte gold, bronze), pearl, tag bar clasp

CIRCONFÉRENCE 44-51 cm  
Circumference 17.3-20.1"



**GUILIA**



ÉTAIN, PLAQUÉ OR MAT 22K, PERLE, FERMOIR À BARRE  
Pewter, plated 22k matte gold, pearl, tag bar clasp

CIRCONFÉRENCE 44-50 cm  
Circumference 17.3-19.7"



**GIZELLA**



ÉTAIN, PLAQUÉ (OR MAT 22K, BRONZE), VERRE, BOIS,  
CÉRAMIQUE, CHAÎNE, FERMOIR À PINCE  
Pewter, plated (22k matte gold, bronze), glass, wood, ceramic,  
chain, lobster crimp clasp

CIRCONFÉRENCE 40-47 cm  
Circumference 15.7-18.5"



Boucle d'oreilles Adrien - Bronze (p.34) | Collier Elias - Bronze (p.13)  
Earrings Adrien - Bronze (p.34) | Necklace Elias - Bronze (p.13)



# JACINTE



ÉTAIN, PLAQUÉ (OR MAT 22K, BRONZE), PERLE, VERRE, BOIS, CÉRAMIQUE, FERMOIR À BARRE  
Pewter, plated (22k matte gold, bronze), pearl, glass, wood, ceramic, tag bar clasp

CIRCONFÉRENCE 45-52 cm  
Circumference 17.7-20.5"

373368

CIEL  
Sky

373320

\*NOISETTE  
Hazel

373383

CHAMPAGNE  
Champagne



373315

VERT OUTREMER  
Ultramarine green

373335

BORDEAUX  
Burgundy

373345

NOCTURNE  
Nocturne

# JACK



ÉTAIN, PERLE, AGATE, CHAÎNE, FERMOIR À PINCE  
Pewter, pearl, agate, chain, lobster crimp clasp

CIRCONFÉRENCE 41,5-45,5 cm  
Circumference 16.3-17.9"

459442

ÉTAIN&AGATE  
Pewter&Agate

459441

\*ÉTAIN&PERLE  
Pewter&Pearl



459449

OR&AGATE  
Gold&Agate

459448

OR&PERLE  
Gold&Pearl

# JANELLE



ÉTAIN, PLAQUÉ (OR MAT 22K, BRONZE), CHAÎNE, FERMOIR À PINCE  
Pewter, plated (22k matte gold, bronze), chain, lobster crimp clasp

CIRCONFÉRENCES 46 cm  
60 cm  
77,5 cm  
Circumferences 18,1"  
23,6"  
30,5"

ÉTAIN  
Pewter

377140

OR  
Gold

377147

BRONZE  
Bronze

377138

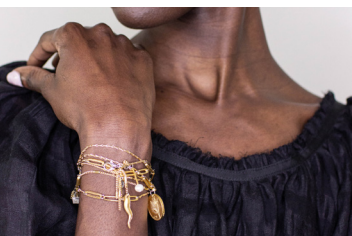
\*TRIO  
Trio

377173





**JANIK**



ÉTAIN, PLAQUÉ (OR MAT 22K, BRONZE), PERLE, AGATE, CHAÎNE, FERMOIR À PINCE  
 Pewter, plated (22k matte gold, bronze), pearl, agate, chain, lobster crimp clasp

CIRCONFÉRENCE 110 cm  
 Circumference 43.3"

368347

\*OR Gold

368338

BRONZE Bronze

368340

ÉTAIN Pewter



JANICK PEUT ÊTRE PORTÉ EN COLLIER OU EN BRACELET  
 Janick can be wear as a necklace or a bracelet

**JASLYN**



ÉTAIN, PLAQUÉ (OR MAT ET BRILLANT 22K, BRONZE), VERRE, BOIS, CÉRAMIQUE, CHAÎNE, FERMOIR À PINCE  
 Pewter, plated (22k matte and shiny gold, bronze), glass, wood, ceramic, chain, lobster crimp clasp

CIRCONFÉRENCE 43-47 cm  
 Circumference 16.9-18.5"

371568

CIEL Sky

371520

NOISETTE Hazel

371583

\*CHAMPAGNE Champagne



371515

VERT OUTREMER Ultramarine green

371535

BORDEAUX Burgundy

371545

NOCTURNE Nocturne

**LOUIS**



ÉTAIN, PLAQUÉ (OR MAT 22K, BRONZE), PERLE, FERMOIR À BARRE  
 Pewter, plated (22k matte gold, bronze), pearl, tag bar clasp

CIRCONFÉRENCES 43-50 cm  
 Circumferences 16.9-19.7"

ÉTAIN Pewter

361340



\*OR Gold

361347

BRONZE Bronze

361338





LUCINDA



ÉTAIN, PLAQUÉ (OR MAT 22K, BRONZE), PERLE, AGATE, CHAÎNE, FERMOIR À PINCE, FERMOIR À BARRE  
 Pewter, plated (22k matte gold, bronze), pearl, agate, chain, lobster crimp clasp, tag bar clasp

CIRCONFÉRENCES  
 Circumferences

41 cm  
 44 cm  
 16.1"  
 17.3"

SEVERINE EST COMPOSÉ DE 2 COLLIERS EN 1.  
 Lucinda is composed of 2 necklaces in 1.



ÉTAIN  
 Pewter



\*BRONZE  
 Bronze



OR  
 Gold

MAYA



ÉTAIN, PLAQUÉ (OR MAT 22K, BRONZE), PERLE, AGATE, CHAÎNE, FERMOIR À PINCE  
 Pewter, plated (22k matte gold, bronze), pearl, agate, chain, lobster crimp clasp,

CIRCONFÉRENCES  
 Circumferences

43 cm  
 47 cm  
 16.9"  
 18.5"

MAYA EST COMPOSÉ DE 2 COLLIERS EN 1.  
 Maya is composed of 2 necklaces in 1.

ÉTAIN  
 Pewter



\*TRIO  
 Trio



OR  
 Gold







Boucle d'oreilles Pierine - Bronze (p.53) | Collier Estelle - Bronze (p.14) | Bague Sunny - Trio (p.82)  
 Earrings Pierine - Bronze (p.53) | Necklace Estelle - Bronze (p.14) | Ring Sunny - Trio (p.82)

**MIRANDA**



ÉTAIN, PLAQUÉ (OR MAT 22K, BRONZE), PERLE, VERRE,  
 BOIS, CÉRAMIQUE, CHAÎNE, FERMOIR À PINCE  
 Pewter, plated (22k matte gold, bronze), pearl, glass, wood,  
 ceramic, chain, lobster crimp clasp

CIRCONFÉRENCES 43-47 cm  
 48-51,5 cm  
 78-82 cm  
 Circumferences 1.7"-1.8"  
 1.9"-2"  
 3"-3.2"

MIRANDA EST COMPOSÉ DE 3 COLLIERS EN 1.  
 Miranda is composed of 3 necklaces in 1.

CHAMPAGNE  
 Champagne



NOISETTE  
 Hazel



CIEL  
 Sky



\*NOCTURNE  
 Nocturne



BORDEAUX  
 Burgundy



VERT OUTREMER  
 Ultramarine green





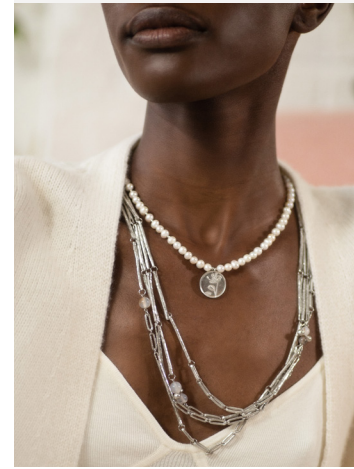
**MITZI**



ÉTAIN, PLAQUÉ (OR MAT 22K, BRONZE), VERRE, BOIS, CÉRAMIQUE, PERLE, FERMOIR À BARRE  
Pewter, plated (22k matte gold, bronze), glass, wood, ceramic, pearl, tag bar clasp

CIRCONFÉRENCE 38 cm  
Circumference 15.0"

**REUBEN**



ÉTAIN, PLAQUÉ OR MAT 22K, AGATE, FERMOIR À BARRE  
Pewter, plated 22k matte gold, agate, tag bar clasp

CIRCONFÉRENCE 32-35 cm  
Circumference 12.6-13.8"

\*ÉTAIN  
Pewter



388540

OR  
Gold



388547



377668

CIEL  
Sky



377620

NOISETTE  
Hazel



377683

CHAMPAGNE  
Champagne



377615

VERT OUTREMER  
Ultramarine green



377635

BORDEAUX  
Burgundy



377645

\*NOCTURNE  
Nocturne

**ROSIE**



ÉTAIN, PLAQUÉ (OR MAT ET BRILLANT 22K, BRONZE), FERMOIR À BARRE  
Pewter, plated (22k matte and shiny gold, bronze), tag bar clasp

CIRCONFÉRENCE 43-49 cm  
Circumference 16.9-19.3"

ÉTAIN  
Pewter



461040

BRONZE  
Bronze



461038

\*OR  
Gold



461047







ÉTAIN, PLAQUÉ OR MAT 22K, PERLE, FERMOIR À BARRE    CIRCONFÉRENCE    43 cm  
 Pewter, plated 22k matte gold, pearl, tag bar clasp    Circumference    16.9"

VERSION AMÉLIORÉE ! NOUS AVONS RETRAVAILLÉ CE COLLIER POUR QU'IL S'ADAPTE A TOUTES.

Improved version ! We have reworked this necklace to fit all women.



521240

\*ÉTAIN  
Pewter



521247

OR  
Gold

## Des rallonges pour des colliers parfaits

Votre cliente adore un collier, mais le trouve trop court ? Ça peut arriver. Nous y avons pensé. Choisissez parmi les rallonges Anne-Marie Chagnon spécialement conçues pour allonger nos colliers à chaînes.

Pour des bijoux uniques à l'image de chacune, ces rallonges **peuvent même être portées comme bracelets !**

### Extensions for perfect necklaces

Your client loves a necklace but finds it too short? It's been known to happen. We've thought about it. Choose from the Anne-Marie Chagnon necklace extensions made especially to lengthen our chain necklaces.

For unique jewellery that fits every woman, **they can even be worn as bracelets!**

### CLASSIQUE

ÉTAIN, CHAÎNE    LONGUEUR    18 cm  
 Pewter, chain    Length    7.08"



400800

TEL QUEL  
As is

### ART DECO

ÉTAIN, CHAÎNE    LONGUEUR    19 cm  
 Pewter, chain    Length    7.48"



445833

ARGENTÉ  
Silvery

### CŒUR / Heart

ÉTAIN, CHAÎNE    LONGUEUR    18 cm  
 Pewter, chain    Length    7.08"



583133

TEL QUEL  
As is

### GOURMETTE / Curb

ÉTAIN, CHAÎNE    LONGUEUR    18 cm  
 Pewter, chain    Length    7.08"



442433

ARGENTÉ  
Silvery

### NOUVELLE GOURMETTE / New Curb

ÉTAIN, CHAÎNE    LONGUEUR    18 cm  
 Pewter, chain    Length    7.08"



582933

TEL QUEL  
As is

### CONTEMPORAINE / Contemporary

ÉTAIN, CHAÎNE    LONGUEUR    19 cm  
 Pewter, chain    Length    7.48"



468500

TEL QUEL  
As is

### DUO / Duo

ÉTAIN, CHAÎNE    LONGUEUR    18 cm  
 Pewter, chain    Length    7.08"



450000

TEL QUEL  
As is



Boucle d'oreille Yuki - Or (p.58)  
Earrings Yuki - Gold (p.58)





ADELINE



ÉTAIN, PLAQUÉ (OR MAT 22K, BRONZE), AGATE  
Pewter, plated (22k matte gold, bronze), agate

2 cm  
0.8"  
1 GR  
0.04 OZ



ADRIEN



ÉTAIN, PLAQUÉ (OR MAT 22K, BRONZE), PERLE  
Pewter, plated (22k matte gold, bronze), pearl

LONGUEURS 2,5 cm  
Length 1.0"  
POIDS 1 GR  
Weight 0.04 OZ



AGNES



ÉTAIN, PLAQUÉ (OR MAT 22K, BRONZE), PERLE, AGATE  
Pewter, plated (22k matte gold, bronze), pearl, agate

LONGUEURS 4 cm  
Length 1.6"  
POIDS 1 GR  
Weight 0.04 OZ



AKIKO



ÉTAIN, PLAQUÉ (OR MAT 22K, BRONZE), PERLE, AGATE  
Pewter, plated (22k matte gold, bronze), pearl, agate

LONGUEURS 3,5 cm  
Length 1.4"  
POIDS 1 GR  
Weight 0.04 OZ





ANABELLE



ÉTAIN, PLAQUÉ OR MAT 22K, PERLE  
Pewter, plated 22k matte gold, pearl

LONGUEURS 4,5 cm  
Length 1.8"  
POIDS 2 GR  
Weight 0.07 OZ



ANITA



ÉTAIN, PLAQUÉ (OR MAT 22K, BRONZE)  
Pewter, plated (22k matte gold, bronze)

LONGUEURS 3,5 cm  
Length 1.4"  
POIDS 2 GR  
Weight 0.07 OZ



ANDREA



ÉTAIN, PERLE, AGATE  
Pewter, pearl, agate

LONGUEURS 3 cm  
Length 1.2"  
POIDS 2 GR  
Weight 0.07 OZ



CARLO



ÉTAIN, PLAQUÉ (OR MAT 22K, BRONZE)  
Pewter, plated (22k matte gold, bronze)

LONGUEURS 2 cm  
Length 0.8"  
POIDS 1 GR  
Weight 0.04 OZ





CELINA



ÉTAIN, PLAQUÉ (OR MAT 22K, BRONZE)  
Pewter, plated (22k matte gold, bronze)

LONGUEURS 3,5 cm  
Length 1.4"  
POIDS 1 GR  
Weight 0.04 OZ



COLOMBE



ÉTAIN, PLAQUÉ (OR MAT 22K, BRONZE), VERRE, BOIS, CÉRAMIQUE  
Pewter, plated (22k matte gold, bronze), glass, wood, ceramic

LONGUEURS 5,5 cm  
Length 2.2"  
POIDS 2 GR  
Weight 0.07 OZ



CLAIRE



VERRE, BOIS, CÉRAMIQUE, AGATE  
Glass, wood, ceramic, agate

LONGUEURS 4 cm  
Length 1.6"  
POIDS 2 GR  
Weight 0.07 OZ



CORALIE



ÉTAIN, PERLE, VERRE, BOIS, CÉRAMIQUE  
Pewter, pearl, glass, wood, ceramic

LONGUEURS 5 cm  
Length 2.0"  
POIDS 3 GR  
Weight 0.11 OZ





CRYSTAL



ÉTAIN, PLAQUÉ (OR MAT 22K, BRONZE), VERRE, BOIS, CÉRAMIQUE  
Pewter, plated (22k matte gold, bronze), glass, wood, ceramic

LONGUEURS 5 cm  
Length 2.0"  
POIDS 2 GR  
Weight 0.07 OZ



LOHAN



ÉTAIN, PLAQUÉ (OR MAT 22K, BRONZE), PERLE  
Pewter, plated (22k matte gold, bronze), pearl

LONGUEURS 6 cm  
Length 2.4"  
POIDS 1 GR  
Weight 0.04 OZ



Boucles d'oreilles Voltaire - Or (p.58) | Bracelets Forest - Or (p.70) et Claudio - Or (p.63)  
Earrings Voltaire - Gold (p.58) | Bracelets Forest - Gold (p.70) and Claudio - Gold (p.63)



LOUISA



ÉTAIN, PLAQUÉ (OR MAT 22K, BRONZE), PERLE, AGATE  
Pewter, plated (22k matte gold, bronze), pearl, agate

LONGUEURS 5 cm  
Length 2.0"  
POIDS 2 GR  
Weight 0.07 OZ

522942 ÉTAIN&AGATE BRONZE&AGATE \*OR&AGATE  
Pewter&Agate Bronze&Agate Gold&Agate



522941 ÉTAIN&PERLE BRONZE&PERLE OR&PERLE  
Pewter&Pearl Bronze&Pearl Gold&Pearl

LUCE



ÉTAIN, PLAQUÉ (OR MAT 22K, BRONZE), PERLE  
Pewter, plated (22k matte gold, bronze), pearl

LONGUEURS 4,5 cm  
Length 1.8"  
POIDS 2 GR  
Weight 0.07 OZ

417047 OR BRONZE \*ÉTAIN  
Gold Bronze Pewter



MAGDA



ÉTAIN, PLAQUÉ (OR MAT 22K, BRONZE)  
Pewter, plated (22k matte gold, bronze)

LONGUEURS 2 cm  
Length 0.8"  
POIDS 1 GR  
Weight 0.04 OZ

ÉTAIN 393540 \*BRONZE 393538 OR 393547  
Pewter Bronze Gold



MARGUERITE



ÉTAIN, PLAQUÉ (OR MAT 22K, BRONZE)  
Pewter, plated (22k matte gold, bronze)

LONGUEURS 3,5 cm  
Length 1.4"  
POIDS 3 GR  
Weight 0.11 OZ

\*ÉTAIN 400340 BRONZE 400338 OR 400347  
Pewter Bronze Gold





MARISOL



ÉTAIN, PLAQUÉ OR MAT 22K, AGATE  
Pewter, plated 22k matte gold, agate

LONGUEURS 5,5 cm  
Length 2.2"  
POIDS 3 GR  
Weight 0.11 OZ



MARYSE



ÉTAIN, PLAQUÉ (OR MAT 22K, BRONZE)  
Pewter, plated (22k matte gold, bronze)

LONGUEURS 5 cm  
Length 2.0"  
POIDS 2 GR  
Weight 0.07 OZ



MATHILDE



ÉTAIN, PLAQUÉ (OR MAT 22K, BRONZE), PERLE, VERRE, BOIS, CÉRAMIQUE  
Pewter, plated (22k matte gold, bronze), pearl, glass, wood, ceramic

LONGUEURS 5,5 cm  
Length 2.2"  
POIDS 2 GR  
Weight 0.07 OZ



MINA



ÉTAIN, PLAQUÉ (OR MAT 22K, BRONZE)  
Pewter, plated (22k matte gold, bronze)

LONGUEURS 5,5 cm  
Length 2.2"  
POIDS 2 GR  
Weight 0.07 OZ







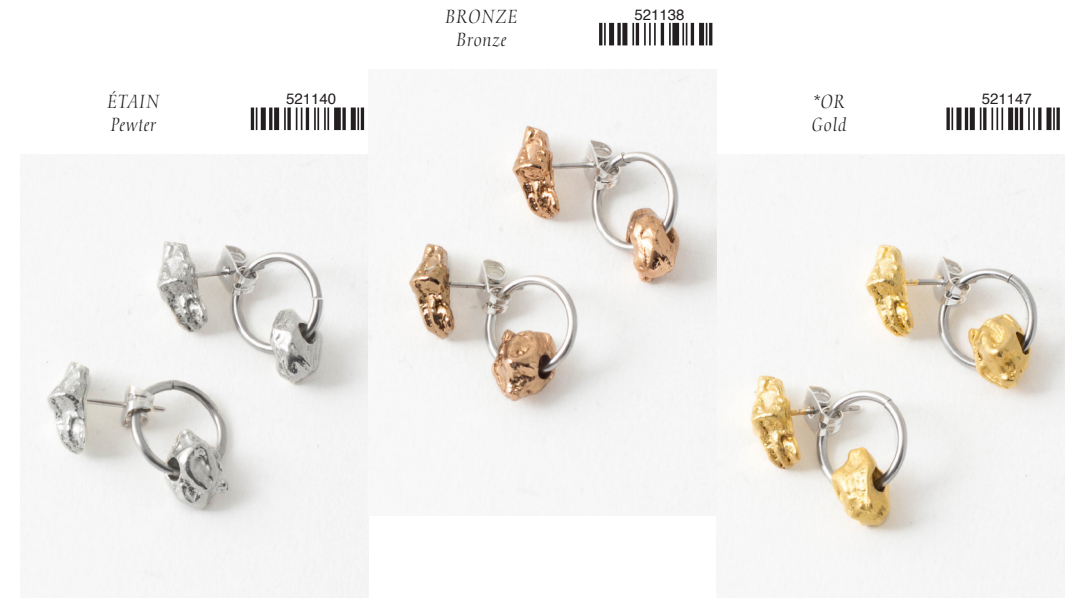
Boucles d'oreilles Vahina - Bronze (p.57) | Bracelet Cristina - Bronze (p.64)  
 Earrings Vahina - Bronze (p.57) | Bracelet Cristina - Bronze (p.64)

NAILA



ÉTAIN, PLAQUÉ (OR MAT 22K, BRONZE)  
 Pewter, plated (22k matte gold, bronze)

LONGUEURS 1,5 cm  
 Length 0.6"  
 POIDS 2 GR  
 Weight 0.07 OZ



NOLWEN



ÉTAIN, PLAQUÉ (OR MAT ET BRILLANT 22K, BRONZE)  
 Pewter, plated (22k matte and shiny gold, bronze)

LONGUEURS 2,5 cm  
 Length 1.0"  
 POIDS 2 GR  
 Weight 0.07 OZ





NOREA



ÉTAIN, PLAQUÉ (OR MAT 22K, BRONZE), PERLE  
Pewter, plated (22k matte gold, bronze), pearl

LONGUEURS 2,5 cm  
Length 1.0"  
POIDS 2 GR  
Weight 0.07 OZ

432547 OR Gold



432538 BRONZE Bronze



432540 \*ÉTAIN Pewter



NUNZIO



ÉTAIN, PLAQUÉ (OR MAT 22K, BRONZE)  
Pewter, plated (22k matte gold, bronze)

LONGUEURS 4 cm  
Length 1.6"  
POIDS 2 GR  
Weight 0.07 OZ

ÉTAIN Pewter 411640



BRONZE Bronze 411638



\*OR Gold 411647



NORMAN



ÉTAIN, PLAQUÉ (OR MAT 22K, BRONZE), PERLE  
Pewter, plated (22k matte gold, bronze), pearl

LONGUEURS 5 cm  
Length 2.0"  
POIDS 5 GR  
Weight 0.18 OZ

430347 OR Gold



430338 BRONZE Bronze



430340 \*ÉTAIN Pewter



NUVELLA



ÉTAIN, PLAQUÉ (OR MAT 22K, BRONZE), AGATE  
Pewter, plated (22k matte gold, bronze), agate

LONGUEURS 3,5 cm  
Length 1.4"  
POIDS 4 GR  
Weight 0.14 OZ

\*ÉTAIN Pewter 430040



BRONZE Bronze 430038



OR Gold 430047





NYLA



ÉTAIN, PLAQUÉ (OR MAT 22K, BRONZE), VERRE, BOIS, CÉRAMIQUE  
Pewter, plated (22k matte gold, bronze), glass, wood, ceramic

LONGUEURS 4,5 cm  
Length 1.8"  
POIDS 5 GR  
Weight XX



449268 CIEL Sky 449220 NOISETTE Hazel 449283 CHAMPAGNE Champagne  
449215 VERT OUTREMER Ultramarine green 449235 \*BORDEAUX Burgundy 449245 NOCTURNE Nocturne

NYSRINE



ÉTAIN, PLAQUÉ (OR MAT 22K, BRONZE), VERRE, BOIS, CÉRAMIQUE  
Pewter, plated (22k matte gold, bronze), glass, wood, ceramic

LONGUEURS 3,5 cm  
Length 1.4"  
POIDS 3 GR  
Weight 0.11 OZ



450668 \*CIEL Sky 450620 NOISETTE Hazel 450683 CHAMPAGNE Champagne  
450615 VERT OUTREMER Ultramarine green 450635 BORDEAUX Burgundy 450645 NOCTURNE Nocturne

PABLO



ÉTAIN, PLAQUÉ (OR MAT ET BRILLANT 22K, BRONZE)  
Pewter, plated (22k matte and shiny gold, bronze)

LONGUEURS 4,5 cm  
Length 1.8"  
POIDS 3 GR  
Weight 0.11 OZ



\*ÉTAIN Pewter 545140 BRONZE Bronze 545138 OR Gold 545147

PATTY



ÉTAIN, PLAQUÉ (OR MAT 22K, BRONZE)  
Pewter, plated (22k matte gold, bronze)

LONGUEURS 3 cm  
Length 1.2"  
POIDS 5 GR  
Weight 0.18 OZ



\*ÉTAIN Pewter 401940 BRONZE Bronze 401938 OR Gold 401947



PAULA



ÉTAIN, PLAQUÉ (OR MAT 22K, BRONZE), PERLE, CHAÎNE  
Pewter, plated (22k matte gold, bronze), pearl, chain

LONGUEURS 4,5 cm  
Length 1.8"  
POIDS 5 GR  
Weight 0.18 OZ



PIERINE



ÉTAIN, PLAQUÉ (OR MAT 22K, BRONZE), PERLE, CHAÎNE  
Pewter, plated (22k matte gold, bronze), pearl, chain

LONGUEURS 6 cm  
Length 2.4"  
POIDS 2 GR  
Weight 0.07 OZ



PETULA



ÉTAIN, PLAQUÉ (OR MAT 22K, BRONZE), PERLE  
Pewter, plated (22k matte gold, bronze), pearl

LONGUEURS 6 cm  
Length 2.4"  
POIDS 4 GR  
Weight 0.14 OZ



PLATON



ÉTAIN, PLAQUÉ (OR MAT 22K, BRONZE), VERRE, BOIS, CÉRAMIQUE  
Pewter, plated (22k matte gold, bronze), glass, wood, ceramic

LONGUEURS 6,5 cm  
Length 2.6"  
POIDS 4 GR  
Weight 0.14 OZ





SALMA



ÉTAIN, PLAQUÉ (OR MAT 22K, BRONZE)  
Pewter, plated (22k matte gold, bronze)

LONGUEURS 6 cm  
Length 2.4"  
POIDS 4 GR  
Weight 0.14 OZ



SANTY



ÉTAIN, PLAQUÉ (OR MAT 22K, BRONZE), PERLE, VERRE, BOIS, CÉRAMIQUE  
Pewter, plated (22k matte gold, bronze), pearl, glass, wood, ceramic

LONGUEURS 5,5 cm  
Length 2.2"  
POIDS 3 GR  
Weight 0.11 OZ



Boucles d'oreilles Mina – Bronze (p.45) | Collier Evan – Bronze (p.15)  
Earrings Mina – Bronze (p.45) | Necklace Evan – Bronze (p.15)



## SEVRINE



ÉTAIN, PLAQUÉ OR MAT ET BRILLANT 22K, VERRE, BOIS, CÉRAMIQUE  
Pewter, plated 22k matte and shiny gold, glass, wood, ceramic

LONGUEURS 5,5 cm  
Length 2.2"  
POIDS 3 GR  
Weight 0.11 OZ



## SIENA



ÉTAIN, PLAQUÉ (OR MAT 22K, BRONZE), PERLE, VERRE, BOIS, CÉRAMIQUE, CHAÎNE  
Pewter, plated (22k matte gold, bronze), pearl, glass, wood, ceramic, chain

LONGUEURS 6 cm  
Length 2.4"  
POIDS 5 GR  
Weight 0.18 OZ



## VAHINA



ÉTAIN, PLAQUÉ (OR MAT 22K, BRONZE), PERLE, CHAÎNE  
Pewter, plated (22k matte gold, bronze), pearl, chain

LONGUEURS 9 cm  
Length 3.5"  
POIDS 3 GR  
Weight 0.11 OZ



## VANDA



ÉTAIN, PLAQUÉ (OR MAT 22K, BRONZE), PERLE, VERRE, BOIS, CÉRAMIQUE, CHAÎNE  
Pewter, plated (22k matte gold, bronze), pearl, glass, wood, ceramic, chain

LONGUEURS 7,5 cm  
Length 3.0"  
POIDS 8 GR  
Weight 0.28 OZ





## VOLTAIRE



ÉTAIN, PLAQUÉ (OR MAT 22K, BRONZE), PERLE, CHAÎNE  
Pewter, plated (22k matte gold, bronze), pearl, chain

LONGUEURS 8,5 cm  
Length 3.3"  
POIDS 7 GR  
Weight 0.25 OZ

431547 \*OR  
Gold



431538 BRONZE  
Bronze



431540 ÉTAIN  
Pewter



## YUKI



ÉTAIN, PLAQUÉ (OR MAT 22K, BRONZE), PERLE, CHAÎNE  
Pewter, plated (22k matte gold, bronze), pearl, chain

LONGUEURS 7 cm  
Length 2.8"  
POIDS 8 GR  
Weight 0.28 OZ

451047 \*OR  
Gold



451038 BRONZE  
Bronze



451040 ÉTAIN  
Pewter



## Des boucles d'oreilles tout confort pour vos clientes

Par souci de confort, la plupart de nos boucles d'oreilles ne pèsent pas plus de huit grammes, soit **le seuil de confort en joaillerie**.

Comme tous les bijoux Anne-Marie Chagnon sont créés et fabriqués à notre atelier de Montréal, chaque bijou est assemblé sur commande, selon les besoins et les goûts de vos clientes. Par conséquent, **le type d'attache peut être changé** afin d'offrir une tenue personnalisée. Presque tous nos modèles de boucles d'oreilles peuvent être fabriqués sur tiges, avec clips ajustables ou avec attaches françaises.

Pour un changement d'attaches, spécifiez le type désiré sur votre bon de commande. Un léger supplément s'applique; voir la liste de prix.



CLIPS AJUSTABLES  
Screw clips

ATTACHES FRANÇAISES  
French clasps

TIGES  
Earring posts

## The most comfortable earrings for your customers

With comfort in mind, most of our earrings weigh less than 0.25 ounces - **the comfort threshold for jewellery**.

Since Anne-Marie Chagnon jewellery is created and crafted at our Montreal studio and workshop, each jewellery creation is assembled according to the taste and needs of your customers. Consequently, **earrings clasps can be customized** to offer an even more personalized wear. Almost all our earrings can be made on posts, with screw clips or with French clasps.

To change earrings clasps, specify the desired type on your order form. A small surcharge is applicable; see price list.





Bracelets Casey – Bronze (p.62) et Claudio - Bronze (p.63)  
*Bracelets Casey – Bronze (p.62) and Claudio – Bronze (p.63)*



Boucles d'oreilles Carlo - Or (p.37) | Bracelet Flavie – Or (p.69)  
*Earrings Carlo - Gold (p.37) | Bracelet Flavie – Gold (p.69)*



CASEY



ÉTAIN, PLAQUÉ (OR MAT 22K, BRONZE), CHAÎNE,  
FERMOIR À PINCE  
Pewter, plated (22k matte gold, bronze), chain, lobster crimp clasp

CIRCONFÉRENCE 16,5-17,5 cm  
Circumference 6.5-6.9"

392247  
OR  
Gold



392238  
\*BRONZE  
Bronze



392240  
\*ÉTAIN  
Pewter



CLARISSE



ÉTAIN, PLAQUÉ (OR MAT 22K, BRONZE), PERLE, CHAÎNE,  
FERMOIR À PINCE  
Pewter, plated (22k matte gold, bronze), pearl, chain, lobster crimp clasp

CIRCONFÉRENCE 17-18 cm  
Circumference 6.7-7.1"

ÉTAIN  
Pewter

391240



BRONZE  
Bronze

391238



\*OR  
Gold

391247



CASSANDRA



ÉTAIN, PLAQUÉ (OR MAT 22K, BRONZE), CHAÎNE,  
FERMOIR À PINCE  
Pewter, plated (22k matte gold, bronze), chain, lobster crimp clasp

CIRCONFÉRENCE 17-18 cm  
Circumference 6.7-7.1"

525138  
BRONZE  
Bronze



525140  
\*ÉTAIN  
Pewter



525147  
OR  
Gold

OR  
Gold



525173  
TRIO  
Trio

TRIO  
Trio

CLAUDIO



ÉTAIN, PLAQUÉ (OR MAT 22K, BRONZE), PERLE, CHAÎNE,  
FERMOIR À PINCE  
Pewter, plated (22k matte gold, bronze), pearl, chain, lobster crimp clasp

CIRCONFÉRENCE 17,5-18,5 cm  
Circumference 6.9-7.3"

\*ÉTAIN  
Pewter

388740



BRONZE  
Bronze

388738



TRIO  
Trio

388773



OR  
Gold

388747



**CRISTINA**



ÉTAIN, PLAQUÉ (OR MAT 22K, BRONZE)  
Pewter, plated (22k matte gold, bronze)

CIRCONFÉRENCE **SM** 18,5 cm  
**ML** 21 cm  
Circumference **SM** 7.3"  
**ML** 8.3"

452647

**S-M OR**  
**S-M Gold**



452648

**M-L OR**  
**M-L Gold**

452638

**S-M BRONZE**  
**S-M Bronze**



452639

**M-L BRONZE**  
**M-L Bronze**

452640

**S-M \*ÉTAIN**  
**S-M Pewter**



452641

**M-L \*ÉTAIN**  
**M-L Pewter**

**EDDA**



ÉTAIN, PLAQUÉ (OR MAT 22K, BRONZE), CHAÎNE,  
FERMOIR À PINCE  
Pewter, plated (22k matte gold, bronze), chain, lobster crimp clasp

CIRCONFÉRENCE 18-19,5 cm  
Circumference 7.1-7.7"

389447

**\*OR**  
**Gold**



389438

**BRONZE**  
**Bronze**



389440

**ÉTAIN**  
**Pewter**



**EDEN**



ÉTAIN, PLAQUÉ (OR MAT 22K, BRONZE), CHAÎNE,  
FERMOIR À PINCE  
Pewter, plated (22k matte gold, bronze), chain, lobster crimp clasp

CIRCONFÉRENCE 16-18 cm  
Circumference 6.3-7.1"

ÉTAIN  
Pewter

548840

BRONZE  
Bronze

548838



EDEN PEUT ÊTRE  
PORTÉ EN BRACELET  
OU EN COLLIER.  
Eden can be wear as a  
bracelet or a necklace.



**\*OR**  
**Gold**

548847

**COLLIER**  
**Necklace**



**ELIZA**



ÉTAIN, PLAQUÉ (OR MAT 22K, BRONZE), PERLE,  
FERMOIR À BARRE  
Pewter, plated (22k matte gold, bronze), pearl, tag bar clasp

CIRCONFÉRENCE 19-22 cm  
Circumference 7.5-8.7"

**\*ÉTAIN**  
**Pewter**

393140



**\*BRONZE**  
**Bronze**

393138



**OR**  
**Gold**

393147





ELODY



ÉTAIN, PLAQUÉ (OR MAT 22K, BRONZE), PERLE, AGATE, FERMOIR À PINCE  
Pewter, plated (22k matte gold, bronze), pearl, agate, lobster crimp clasp

CIRCONFÉRENCE 17-21  
Circumference cm6.7-8.3"



390449 OR&AGATE Gold&Agate 390436 \*BRONZE&AGATE Bronze&Agate 390442 ÉTAIN&AGATE Pewter&Agate  
390448 OR&PERLE Gold&Pearl 390437 BRONZE&PERLE Bronze&Pearl 390441 ÉTAIN&PERLE Pewter&Pearl

ERIKA



ÉTAIN, PLAQUÉ (OR MAT 22K, BRONZE), PERLE, VERRE, BOIS, CÉRAMIQUE, AGATE, CHAÎNE, FERMOIR À PINCE  
Pewter, plated (22k matte gold, bronze), pearl, glass, wood, ceramic, agate, chain, lobster crimp clasp

CIRCONFÉRENCE 16-18 cm  
Circumference 6.3-7.1"



434768 CIEL Sky 434720 NOISETTE Hazel 434783 CHAMPAGNE Champagne  
434715 VERT OUTREMER Ultramarine green 434735 \*BORDEAUX Burgundy 434745 NOCTURNE Nocturne

COLLIER  
Necklace

ERIKA PEUT ÊTRE PORTÉ EN BRACELET OU EN COLLIER  
Erika can be wear as a bracelet or a necklace



Collier Fiorina - Vert Outremer (p.16)  
| Bracelet Murphy - Vert Outremer (p.73)  
| Bague Blondie - Etain (p. 98)  
Necklace Fiorina - Ultramarine green (p.16)  
| Bracelet Murphy - Ultramarine green (p.73)  
| Ring Blondie - Pewter (p.98)



**FABRIZIA**



ÉTAIN, PLAQUÉ (OR MAT 22K, BRONZE), VERRE, BOIS, PERLE, CÉRAMIQUE, FERMOIR À BARRE  
Pewter, plated (22k matte gold, bronze), glass, wood, pearl, ceramic, tag bar clasp

CIRCONFÉRENCE 18-21 cm  
Circumference 7.1-8.3"

435668  
CIEL  
Sky



435620  
NOISETTE  
Hazel



435683  
CHAMPAGNE  
Champagne



435615  
VERT OUTREMER  
Ultramarine green



435635  
BORDEAUX  
Burgundy



435645  
\*NOCTURNE  
Nocturne

**FAROUK**



ÉTAIN, PLAQUÉ (OR MAT 22K, BRONZE), PERLE, VERRE, BOIS, CÉRAMIQUE, FERMOIR À BARRE  
Pewter, plated (22k matte gold, bronze), pearl, glass, wood, ceramic, tag bar clasp

CIRCONFÉRENCE 19-22 cm  
Circumference 7.5-8.7"

440268  
CIEL  
Sky



440220  
NOISETTE  
Hazel



440283  
CHAMPAGNE  
Champagne



440215  
\*VERT OUTREMER  
Ultramarine green



440235  
BORDEAUX  
Burgundy



440245  
NOCTURNE  
Nocturne

**FAUSTINE**



ÉTAIN, PLAQUÉ (OR MAT 22K, BRONZE), VERRE, BOIS, CÉRAMIQUE, AGATE  
Pewter, plated (22k matte gold, bronze), glass, wood, ceramic, agate

CIRCONFÉRENCE 17,5 cm  
Circumference 6.9"

BROUSSAILLE  
Brushwood

249960



PLEINELUNE  
FullMoon

249950



CIEL  
Sky

249968



NOCTURNE  
Nocturne

249945



\*BORDEAUX  
Burgundy

249935



VERT OUTREMER  
Ultramarine green

249915

**FLAVIE**



ÉTAIN, PLAQUÉ OR MAT 22K, PERLE, FERMOIR À BARRE  
Pewter, plated 22k matte gold, pearl, tag bar clasp

CIRCONFÉRENCE 18,5-21,5 cm  
Circumference 7.3-8.5"

ÉTAIN  
Pewter

389140



\*OR  
Gold

389147





FLOYD

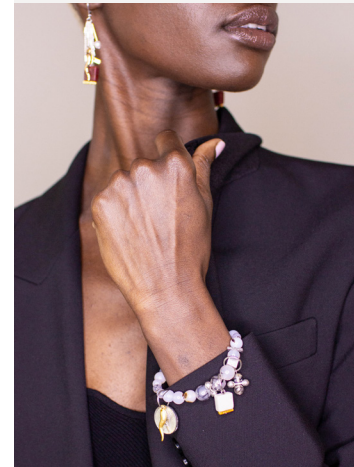


ÉTAIN, PLAQUÉ (OR MAT 22K, BRONZE), PERLE, AGATE, CHAÎNE, FERMOIR À PINCE  
Pewter, plated (22k matte gold, bronze), pearl, agate, chain, lobster crimp clasp

CIRCONFÉRENCE 17-18 cm  
Circumference 6.7-7.1"

519649 OR&AGATE Gold&Agate	519636 BRONZE&AGATE Bronze&Agate	519642 ÉTAIN&AGATE Pewter&Agate
519648 OR&PERLE Gold&Pearl	519637 *BRONZE&PERLE Bronze&Pearl	519641 ÉTAIN&PERLE Pewter&Pearl

FRANK



ÉTAIN, PLAQUÉ (OR MAT 22K, BRONZE), VERRE, BOIS, CÉRAMIQUE, AGATE  
Pewter, plated (22k matte gold, bronze), glass, wood, ceramic, agate

CIRCONFÉRENCE 16 cm  
Circumference 6.3"

*CHAMPAGNE Champagne 434383 	NOISETTE Hazel 434320 	CIEL Sky 434368 
NOCTURNE Nocturne 434345 	BORDEAUX Burgundy 434335 	VERT OUTREMER Ultramarine green 434315 

FOREST



ÉTAIN, PLAQUÉ (OR MAT 22K, BRONZE), AGATE  
Pewter, plated (22k matte gold, bronze), agate

CIRCONFÉRENCE 16 cm  
Circumference 6.3"

433838 BRONZE Bronze	433840 *ÉTAIN Pewter
433847 OR Gold	433873 TRIO Trio

GRETTA



ÉTAIN, PLAQUÉ (OR MAT 22K, BRONZE), FERMOIR À BARRE  
Pewter, plated (22k matte gold, bronze), tag bar clasp

CIRCONFÉRENCE 17-20 cm  
Circumference 6.7-7.9"

*ÉTAIN Pewter 550440 	OR Gold 550447 
BRONZE Bronze 550438 	





Bracelet Elisa – Or (p.65) | Colliers Maya - Trio (p.25) et Elena - Trio  
 Bracelet Elisa – Gold (p.65) | Necklaces Maya - Trio (p.25) and Elena - Trio

MONICA



ÉTAIN, PLAQUÉ (OR MAT 22K, BRONZE), VERRE, BOIS, CÉRAMIQUE, AGATE  
 Pewter, plated (22k matte gold, bronze), glass, wood, ceramic, agate

CIRCONFÉRENCE 17 cm  
 Circumference 6.7"

PLEINELUNE  
 FullMoon



CIEL  
 Sky



\*NOCTURNE  
 Nocturne



\*BORDEAUX  
 Burgundy



VERT OUTREMER  
 Ultramarine green



MURPHY



ÉTAIN, PLAQUÉ (OR MAT 22K, BRONZE), VERRE, BOIS, CÉRAMIQUE  
 Pewter, plated (22k matte gold, bronze), glass, wood, ceramic

CIRCONFÉRENCE 16,5 cm  
 Circumference 6.5"

CHAMPAGNE  
 Champagne



NOISETTE  
 Hazel



CIEL  
 Sky



NOCTURNE  
 Nocturne



BORDEAUX  
 Burgundy



\*VERT OUTREMER  
 Ultramarine green





ROCKY



ÉTAIN, PLAQUÉ OR MAT 22K, PERLE, FERMOIR À BARRE  
Pewter, plated 22k matte gold, pearl, tag bar clasp

CIRCONFÉRENCE 18,5-21 cm  
Circumference 7.3-8.3"

550347

\*OR  
Gold



550340

ÉTAIN  
Pewter



TESS



ÉTAIN, PLAQUÉ (OR MAT 22K, BRONZE), AGATE  
Pewter, plated (22k matte gold, bronze), agate

CIRCONFÉRENCE 16 cm  
Circumference 6.3"

433638

BRONZE  
Bronze



433640

\*ÉTAIN  
Pewter



433647

OR  
Gold

433673

TRIO  
Trio



TOBIAS



ÉTAIN, PLAQUÉ (OR MAT 22K, BRONZE), VERRE, BOIS, CÉRAMIQUE  
Pewter, plated (22k matte gold, bronze), glass, wood, ceramic

CIRCONFÉRENCE 16 cm  
Circumference 6.3"

CHAMPAGNE  
Champagne

448083



NOCTURNE  
Nocturne

448045



\*NOISETTE  
Hazel

448020



BORDEAUX  
Burgundy

448035



CIEL  
Sky

448068



VERT OUTREMER  
Ultramarine green

448015





Collier Barbarella - Étain (p.10) |  
Bagues Pacome - Or (p.80)  
et Beck - Perle (p.78)|  
Bracelet Cristina - Or et Étain (p.65)  
Necklace Barbarella - Pewter (p.10)  
Rings Pacome - Gold (p.80)  
and Beck - Pearl (p.78) |  
Bracelet Cristina - Gold and Pewter (p.65)



Colliers Garance - Or (p.18) et Delila - Or (p.12) | Bague Pacome - Or (p.80)  
Necklaces Garance - Gold (p.18) and Delila - Gold (p.12) | Ring Pacome - Gold (p.80)





ANDORA



ÉTAIN  
Pewter



462640

\*ÉTAIN  
Pewter



LARGEUR 1 cm  
LONGUEUR 0,6 cm  
HAUTEUR 0,1 cm  
Width 0.4"  
Length 0.2"  
Height 0.04"

BELLO



ÉTAIN, VERRE, BOIS, CÉRAMIQUE  
Pewter, glass, wood, ceramic

LARGEUR 1,6 cm  
LONGUEUR 1,2 cm  
HAUTEUR 1 cm  
Width 0.6"  
Length 0.5"  
Height 0.4"

BECK



ÉTAIN, PERLE, AGATE  
Pewter, pearl, agate



361803

\*AGATE  
Agate



361824

PERLE  
Pearl



LARGEUR 1,2 cm  
LONGUEUR 1,2 cm  
HAUTEUR 0,8 cm  
Width 0.5"  
Length 0.5"  
Height 0.3"

CERAMIQUE  
Ceramic



524085



BOIS  
Wood



524021



\*CIEL  
Sky



524068



NOCTURNE  
Nocturne



524045



BORDEAUX  
Burgundy



524035



VERT OUTREMER  
Ultramarine green



524015





PACIFIQUE



ÉTAIN, VERRE  
Pewter, glass

LARGEUR 1,7 cm  
LONGUEUR 1,7 cm  
HAUTEUR 0,9 cm  
Width 0.7"  
Length 0.7"  
Height 0.4"

453215  
VERT OUTREMER  
Ultramarine green



453283  
CHAMPAGNE  
Champagne



453235  
\*BORDEAUX  
Burgundy

453245  
NOCTURNE  
Nocturne

453245  
NOCTURNE  
Nocturne

453245  
NOCTURNE  
Nocturne

PACOME



ÉTAIN, PLAQUÉ (OR MAT 22K, BRONZE)  
Pewter, plated (22k matte gold, bronze)

LARGEUR 1,7 cm  
LONGUEUR 1,7 cm  
HAUTEUR 0,8 cm  
Width 0.7"  
Length 0.7"  
Height 0.3"

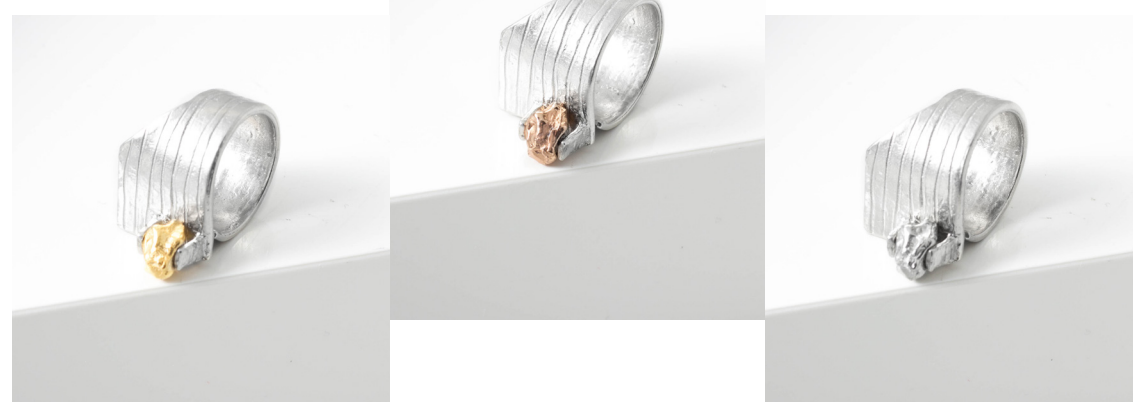
454047  
\*OR  
Gold



454038  
BRONZE  
Bronze



454040  
ÉTAIN  
Pewter



PALMIRE



ÉTAIN  
Pewter

LARGEUR 1,5 cm  
LONGUEUR 0,7 cm  
HAUTEUR 0,2 cm  
Width 0.6"  
Length 0.3"  
Height 0,08"

\*ÉTAIN  
Pewter

521540



PALOMA



ÉTAIN, PLAQUÉ OR MAT 22K  
Pewter, plated 22k matte gold

LARGEUR 1,5 cm  
HAUTEUR 1 cm  
Width 0.6"  
Height 0.4"

ÉTAIN  
Pewter

332640



\*OR  
Gold

332640





SUNNY



ÉTAIN, PLAQUÉ (OR MAT 22K, BRONZE)  
Pewter, plated (22k matte gold, bronze)

LARGEUR 1,2 cm  
LONGUEUR 2,2 cm  
HAUTEUR 0,3 cm  
Width 0.5"  
Length 0.7"  
Height 0.1"

351638

BRONZE  
Bronze

351640

ÉTAIN  
Pewter



351647

OR  
Gold

351673

\*TRIO  
Trio

Des bagues ajustables,  
parfaites pour toutes les femmes

Les bagues Anne-Marie Chagnon sont conçues en étain, un métal malléable et de grande qualité, permettant à quiconque de les ajuster confortablement à son doigt.

En effet, toutes les bagues Anne-Marie Chagnon sont conçues pour être ajustées des tailles 6 à 9 (mesures américaines), 12 à 18 (mesures japonaises) ou 52 à 59 (mesures européennes).

Il est toutefois important de profiter de cet atout avec modération. Comme d'autres métaux, l'étain peut se fracturer si la bague est ouverte et refermée à répétition. En ajustant les bagues doucement, au doigt même auquel elles seront portées, elles demeureront longtemps en bon état et en beauté.



Rings made adjustable.  
Rings made for all women

Every Anne-Marie Chagnon ring is made out of pewter, a high quality malleable metal that allows the wearer to comfortably adjust the ring to their finger.

Indeed, all our rings are designed to be adjusted from American sizes 6 to 9, Japanese sizes 12 to 18 or European sizes 52 to 59.

It is important to enjoy this feature with moderation. Like other metals, pewter can fracture if opened and closed repeatedly. By adjusting the rings gently, to the finger on which they will be worn, they will continue to look like new for a very long time.





Boucle d'oreilles Norea - Étain (p.48) | Accessoire à cheveux Avana - Nocturne Trio (p.86) | Collier Darcy - Étain (p.12) | Bracelet Cristina - Or et Étain (p.64)  
 Earrings Norea - Pewter (p.48) | Hair accessorie Avana - Nocturne Trio (p.86) | Necklace Darcy - Pewter (p.12) | *Bracelet Cristina - Gold and Pewter*(p.64)



Accessoire à cheveux Demi - Bronze (p.87) | Bracelet Tess - Étain (p.74)  
 Hair accessorie Demi - Bronze (p.87) | *Bracelet Tess - Pewter*(p.74)



AVANA



ÉTAIN, PLAQUÉ (OR MAT 22K, BRONZE)  
Pewter, plated (22k matte gold, bronze)

DEMI



ÉTAIN, PLAQUÉ (OR MAT 22K, BRONZE), CUIR  
Pewter, plated (22k matte gold, bronze), leather

ÉTAIN  
Pewter



OR  
Gold



\*BRONZE  
Bronze



CHAMPAGNE ÉTAIN  
Champagne Pewter



NOCTURNE ÉTAIN  
Nocturne Pewter



DIVINE



ÉTAIN, PLAQUÉ (OR MAT 22K, BRONZE), CUIR  
Pewter, plated (22k matte gold, bronze), leather

ÉTAIN  
Pewter



\*OR  
Gold



BRONZE  
Bronze



CHAMPAGNE TRIO  
Champagne trio



\*NOCTURNE TRIO  
Nocturne trio



**NOUVEAUX PRODUITS SIGNATURE ANNE-MARIE CHAGNON – Cartes de souhaits tirées des tableaux de l'artiste.**

**NEW ANNE-MARIE CHAGNON SIGNATURE PRODUCTS – Originals artwork greeting cards**

CARTES DE SOUHAIT  
WISH CARDS

REPRODUCTION D'ŒUVRES ORIGINALES D'ANNE-MARIE CHAGNON. IMPRIMÉES AU CANADA SUR PAPIER FSC ISSU DE FORÊTS BIEN GÉRÉES  
Based on Anne-Marie Chagnon original artwork. Printed in Canada on certified Forest Stewardship Council (FSC) paper.

LARGEUR 10,16 cm  
HAUTEUR 15,24 cm  
Width 4"  
Height 6"



**NOUVEAUX PRODUITS SIGNATURE ANNE-MARIE CHAGNON – Bougies parfumées. Mariages d'arômes développés par Anne-Marie Chagnon.**

**NEW ANNE-MARIE CHAGNON SIGNATURE PRODUCTS – Scented candles. Aromatic marriages developed by Anne-Marie Chagnon**

BOUGIES  
CANDLES

BOUGIES PARFUMÉES AUX HUILES ESSENTIELLES 100% NATURELLES. COULÉES À LA MAIN À MÊME NOTRE ATELIER DE MONTRÉAL. CIRE DE SOJA / MÈCHE DE BOIS / ~40H.  
BLEU MIEL : LAVANDE VRAIE, MIEL, NÉROLI  
NOIR SAUGE : SAUGE SCLARÉE, PALMAROSA, PATCHOULI, LAVANDE (VRAIE), SAUGE OFFICINALE  
NUIT DIURNE : BERGAMOTE, ORANGE, ROMARIN, LAVANDE, YLANG YLANG, ENCENS ET PATCHOULI, CLOU DE GIROFLE, CÈDRE DE LATLAS  
Made of 100% natural and pure essential oils. Hand poured in our Montreal workshop. Soja wax / wood wicks / ~40h.  
BLEU MIEL: lavender real, honey, neroli  
NOIR SAUGE: clary sage, palmarosa, patchouli, lavender (real), sage  
NUIT DIURNE: bergamot, orange, rosemary, lavender, ylang ylang, incense and patchouli, clove, atlas cedar

POIDS 170 GR  
HAUTEUR 5 CM  
LARGEUR 8 cm  
Weight 6 OZ  
Height 2"  
WIDTH 3.1"





# COLLECTION *Classique*

La collection Classique d'Anne-Marie Chagnon est composée des bijoux qui ont fait leurs preuves à travers les années et sur les cinq continents. Elle est mise à jour à chaque année pour faire place aux plus récents modèles. Pour les néophytes, la collection Classique présente l'évolution de la griffe distinctive d'Anne-Marie Chagnon, qui s'est à la fois renforcée et raffinée au fil du temps. Comme entrée en matière, les bijoux de la collection Classique se révèlent de bons compléments à la collection courante.



## *Classic* COLLECTION

*Anne-Marie Chagnon's Classic Collection is composed of the jewellery creations that have made their mark over the years and across five continents. It is updated every year to add some recent models.*

*For neophytes, the Classic Collection presents the evolution of Anne-Marie Chagnon's distinctive signature, which has been both enhanced and refined over time. As an introduction, the models of the Classic Collection are safe additions to the current collection.*



ADENIA 01

ÉTAIN, PLAQUÉ OR MAT 22K  
Pewter, 22K matte gold-plated

LONGUEUR | Length  
44-50 CM | 17.3-19.7"

405753 OR  
Gold



BENEDICT

ÉTAIN, PERLE  
Pewter, pearl

LONGUEUR | Length  
40-44 CM | 15.7-17.3"

332440 ÉTAIN  
Pewter



BELTRAM 04

ÉTAIN, PLAQUÉ OR MAT 22K  
Pewter, 22K matte gold-plated

LONGUEUR | Length  
43-54 CM | 17-21.25"

TEL QUEL 409000  
As is

BENEDICT

ÉTAIN, PLAQUÉ OR MAT  
22K, PERLE  
Pewter, plated 22k matte gold,  
pearl

LONGUEUR | Length  
40-44 CM | 15.7-17.3"

Or 332447  
Gold

EMMY

ÉTAIN, PLAQUÉ (OR MAT 22K,  
BRONZE),  
Pewter, plated (22k matte gold,  
bronze)

LONGUEUR | Length  
45,5-50 cm | 17.9-19.7"

TRIO  
Trio



FANETTE

ÉTAIN, BOIS, CUIR  
Pewter, wood, leather

LONGUEUR | Length  
40,5-46,5 CM | 15,9-18,3"

DUNE 520245  
Dune

FANETTE

ÉTAIN, PLAQUÉ BRONZE,  
Pewter, bronze plated,

LONGUEUR | Length  
43-50 cm | 16.9-19.7"

520255 OASIS  
Oasis



FLORENCIA

ÉTAIN, PLAQUÉ BRONZE  
Pewter, bronze plated

LONGUEUR | Length  
41,5-48 CM | 16.3-18.9"

CORBEAU  
Raven 563912

BERTHIE

ÉTAIN, PERLE  
Pewter, pearl

LONGUEUR | Length  
40,5-44,5 cm | 15.9-17.5"

544840 ÉTAIN  
Pewter



CHELSEA

ÉTAIN, PLAQUÉ (OR MAT 22K,  
BRONZE), PERLE  
Pewter, plated (22k matte gold,  
bronze), pearl

LONGUEUR | Length  
43,5-48 cm | 17.1-18.9"

TRIO 557973  
Trio

FLORENCIA

ÉTAIN, PLAQUÉ OR MAT 22K,  
BOIS  
Pewter, plated 22K matte gold,  
wood

LONGUEUR | Length  
56,5-60 CM | 22.2-23.8"

563945 DUNE  
Dunc



GASTON

ÉTAIN, PLAQUÉ OR MAT 22K  
Pewter, 22K matte gold-plated

LONGUEUR | Length  
40,5-46,5 CM | 15,9-18,3"

TEL QUEL 582000  
As is

DIANA

ÉTAIN, PERLE, VERRE  
Pewter, pearl, glass

LONGUEUR | Length  
41,5-45,5 cm | 16.3-17.9"

563512 Corbeau  
Raven



DIANA

ÉTAIN, PLAQUÉ BRONZE,  
PERLE, VERRE  
Pewter, plated bronze, pearl,  
glass

LONGUEUR | Length  
41,5-45,5 CM | 16.3-17.9"

Oasis 563555  
Osais

HEMI

ÉTAIN, PLAQUÉ (OR MAT 22K,  
BRONZE), PERLE  
Pewter, plated (22k matte gold,  
bronze), pearl

LONGUEUR | Length  
41,5-48 CM | 16.3-18.9"

481128 PERLE & TRIO  
Pearl & trio



JOELLE

ÉTAIN, CÉRAMIQUE  
Pewter, ceramic

LONGUEUR | Length  
48-55 cm | 18.9-21.7"

CERAMIQUE 565785  
Ceramic

EDWIGE

ÉTAIN, PLAQUÉ (OR MAT 22K,  
BRONZE)  
Pewter, plated (22k matte gold,  
bronze)

LONGUEUR | Length  
48,5-51 cm | 19.1-20.1"

452446 Minuit  
Midnight



EDWIGE

ÉTAIN  
Pewter

LONGUEUR | Length  
48,5-51 CM | 19.1-20.1"

Oasis 452455  
Osais

JOHANNA

ÉTAIN, VERRE, CÉRAMIQUE  
Pewter, glass, ceramic

LONGUEUR | Length  
44,5-47 cm | 17.5-18.5"

527112 CORBEAU  
Raven



JOHNNY

ÉTAIN, CUIR, CHAÎNE  
Pewter, leather, chain

LONGUEUR | Length  
48-55 cm | 18.9-21.7"

FILET 572111  
Net



ABELIA

ÉTAIN, PERLE  
Pewter, pearl

LONGUEUR | Length  
2 CM | 0.8"

POIDS | Weight  
1 GR | 0.04 OZ

PERLE & ÉTAIN  
Pearl & étain



ABELIA

ÉTAIN, PLAQUÉ BRONZE, PERLE  
Pewter, bronze-plated, pearl

LONGUEUR | Length  
2 CM | 0.8"

POIDS | Weight  
1 GR | 0.04 OZ

PERLE & BRONZE  
Pearl & bronze



BLAKE

ÉTAIN, PLAQUÉ BRONZE,  
PERLE  
Pewter, bronze plated, pearl

LONGUEUR | Length  
4 cm | 1.6"

POIDS | Weight  
2 GR | 0.07 OZ"

BRONZE  
Bronze



CASSIA 07

ÉTAIN PLAQUÉ  
OR MAT 22K  
22K matte gold-plated pewter

LONGUEUR | Length  
5 CM | 2"

POIDS | Weight  
1 GR | 0.04 OZ

OR MAT  
Matte gold



ABELIA

ÉTAIN, PLAQUÉ OR MAT 22K, PERLE  
Pewter, 22K matte gold-plated, pearl

LONGUEUR | Length  
2 CM | 0.8"

POIDS | Weight  
1 GR | 0.04 OZ

PERLE & OR  
Pearl & gold



AMARYLIS 07

ÉTAIN  
Pewter

LONGUEUR | Length  
5 CM | 2"

POIDS | Weight  
2 GR | 0.07 OZ

TEL QUEL  
As is



CHAD

ÉTAIN  
Pewter

LONGUEUR | Length  
1,5 cm | 0.6"

POIDS | Weight  
2 GR | 0.07 OZ

ÉTAIN  
Pewter



CHAD

ÉTAIN, PLAQUÉ BRONZE  
Pewter, plated bronze

LONGUEUR | Length  
1,5 cm | 0.6"

POIDS | Weight  
2 GR | 0.07 OZ"

BRONZE  
Bronze



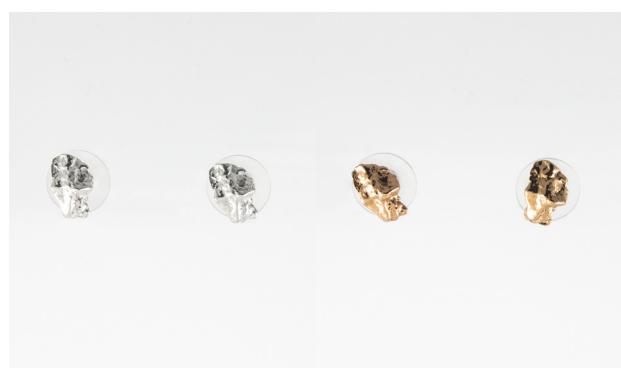
ASHLEY

ÉTAIN  
Pewter

LONGUEUR | Length  
1 CM | 0.4"

POIDS | Weight  
1 GR | 0.04 OZ

ÉTAIN  
Pewter



ASHLEY

ÉTAIN, PLAQUÉ BRONZE  
Pewter, bronze-plated

LONGUEUR | Length  
1 CM | 0.4"

POIDS | Weight  
1 GR | 0.04 OZ

BRONZE  
Bronze



CLARA

ÉTAIN, PERLE, VERRE  
Pewter, pearl, glass

LONGUEUR | Length  
4 cm | 1.6"

POIDS | Weight  
2 GR | 0.07 OZ"

CORBEAU  
Raven



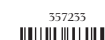
DAVID

ÉTAIN, PLAQUÉ OR MAT 22K  
Pewter, 22K matte gold-plated

LONGUEUR | Length  
5 CM | 2"

POIDS | Weight  
4 GR | 0.14 OZ

OR  
Gold



ASHLEY

ÉTAIN, PLAQUÉ OR MAT 22K  
Pewter, 22K matte gold-plated

LONGUEUR | Length  
1 CM | 0.4"

POIDS | Weight  
1 GR | 0.04 OZ

OR  
Gold



BARRY

ÉTAIN, PERLE  
Pewter, pearl

LONGUEUR | Length  
3 CM | 1.2"

POIDS | Weight  
2 GR | 0.07 OZ

PERLE  
Pearl



GISÈLE

ÉTAIN, PLAQUÉ OR BRILLANT 22K  
Pewter, 22K shiny gold-plated

LONGUEUR | Length  
5 CM | 2"

POIDS | Weight  
5 GR | 0.18 OZ

TEL QUEL  
As is



LAN

ÉTAIN  
Pewter

LONGUEUR | Length  
2,5 cm | 1.0"

POIDS | Weight  
2 GR | 0.07 OZ

ÉTAIN  
Pewter



BESIM 08

ÉTAIN  
Pewter

LONGUEUR | Length  
4,6 CM | 1.81"

POIDS | Weight  
3 GR | 0.11 OZ

TEL QUEL  
As is



BLAKE

ÉTAIN, PERLE  
Pewter, pearl

LONGUEUR | Length  
4 cm | 1.6"

POIDS | Weight  
2 GR | 0.07 OZ"

ÉTAIN  
Pewter



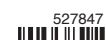
LAN

ÉTAIN, PLAQUÉ OR MAT 22K  
Pewter, 22K matte gold-plated

LONGUEUR | Length  
2,5 CM | 1"

POIDS | Weight  
2 GR | 0.07 OZ

OR  
Gold



LENORE

ÉTAIN,  
Pewter

LONGUEUR | Length  
1,5 CM | 0.6"

POIDS | Weight  
2 GR | 0.07 OZ

ÉTAIN  
Pewter





LENORE

ÉTAIN, PLAQUÉ OR MAT 22K  
Pewter, 22K matte gold-plated

LONGUEUR | Length  
1,5 CM | 0.6"

POIDS | Weight  
2 GR | 0.07 OZ

528047 OR  
Gold



LINDSAY

ÉTAIN, PLAQUÉ BRONZE,  
VERRE  
Pewter, bronze plated, glass

LONGUEUR | Length  
6 cm | 2.4"

POIDS | Weight  
3 GR | 0.11 OZ

CORBEAU Raven 575712

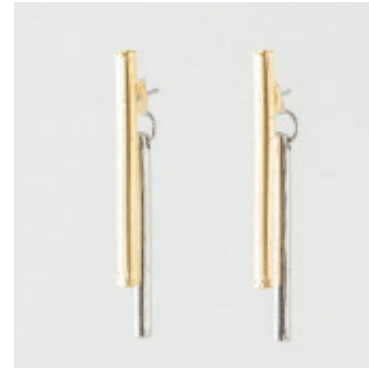
MURELI

ÉTAIN, PLAQUÉ OR MAT  
22K  
Pewter, 22K matte gold-plated

LONGUEUR | Length  
4 CM | 1.6"

POIDS | Weight  
4 GR | 0.14 OZ

482947 OR  
Gold



NIKITA

ÉTAIN, PLAQUÉ BRONZE,  
VERRE  
Pewter, bronze plated, glass

LONGUEUR | Length  
5,5 cm | 2.2"

POIDS | Weight  
6 GR | 0.21 OZ

CORBEAU Raven 387512

LYZEM

ÉTAIN, PLAQUÉ (OR MAT 22K,  
BRONZE), PERLE  
Pewter, plated (22K matte gold, bronze), pearl

LONGUEUR | Length  
2,5 CM | 1.0"

POIDS | Weight  
3 GR | 0.11 OZ

495128 PERLE & TRIO  
Pearl & trio



MANON

ÉTAIN  
Pewter

LONGUEUR | Length  
4,5 cm | 1.8"

POIDS | Weight  
3 GR | 0.11 OZ

383440 ÉTAIN  
Pewter

SAMOA

ÉTAIN,  
Pewter,

LONGUEUR | Length  
5,5 cm | 2.2"

POIDS | Weight  
7 GR | 0.25 OZ

577911 FILET  
Net



SAMOA

ÉTAIN,  
Pewter,

LONGUEUR | Length  
5,5 cm | 2.2"

POIDS | Weight  
7 GR | 0.25 OZ

577955 OASIS  
Oasis

MANON

ÉTAIN, PLAQUÉ OR BRILLANT 22K  
Pewter, 22k shiny gold plated

LONGUEUR | Length  
4,5 cm | 1.8"

POIDS | Weight  
3 GR | 0.11 OZ

383447 OR  
Gold



MELINA

ÉTAIN  
Pewter

LONGUEUR | Length  
2 cm | 0.8"

POIDS | Weight  
2 GR | 0.07 OZ

522640 ÉTAIN  
Pewter

SHIRLEY

ÉTAIN, PLAQUÉ (OR MAT  
22K, BRONZE), PERLE  
Pewter, plated (22k matte gold,  
bronze), pearl

LONGUEUR | Length  
4,5 cm | 1.8"

POIDS | Weight  
5 GR | 0.18 OZ

373773 TRIO  
Trio



ANODA 04

ÉTAIN, PLAQUÉ OR MAT 22K  
Pewter, 22K matte gold-plated

CIRCONFÉRENCE | Circumference  
17,8-19 CM | 7-7.5"

407233 OR  
Gold

MIREILLE

ÉTAIN,  
Pewter

LONGUEUR | Length  
4,5 cm | 1.8"

POIDS | Weight  
3 GR | 0.11 OZ

578111 FILET  
Net



MIREILLE

ÉTAIN  
Pewter

LONGUEUR | Length  
4,5 cm | 1.8"

POIDS | Weight  
3 GR | 0.11 OZ

578155 OASIS  
Oasis

ERIKO

ÉTAIN, PERLE  
Pewter, pearl

CIRCONFÉRENCE | Circumference  
16.5cm-17.5 CM | 6.5-6.9"

573940 ÉTAIN  
Pewter



ERIKO

ÉTAIN, PLAQUÉ OR MAT 22K,  
PERLE  
Pewter, 22K matte gold-plated,  
pearl

CIRCONFÉRENCE | Circumference  
16.5cm-17.5 CM | 6.5-6.9"

573947 OR  
Gold

MURELI

ÉTAIN  
Pewter

LONGUEUR | Length  
4 CM | 1.6"

POIDS | Weight  
4 GR | 0.14 OZ

492940 ÉTAIN  
Pewter



MURELI

ÉTAIN, PLAQUÉ BRONZE  
Pewter, bronze-plated

LONGUEUR | Length  
4 CM | 1.6"

POIDS | Weight  
4 GR | 0.14 OZ

492938 BRONZE  
Bronze

ETIENNE

ÉTAIN  
Pewter

LONGUEUR | Length  
18,5 cm | 7.3"

CIRCONFÉRENCE | Circumference  
17,5-18,5 cm | 6.9 - 7.3"

574140 ÉTAIN  
Pewter



EVANI

ÉTAIN, PERLE, VERRE  
Pewter, pearl, glass

CIRCONFÉRENCE | Circumference  
18.5-21 cm | 7.3 - 8.3"

571112 CORBEAU  
Raven



FODINA 03

ÉTAIN, PLAQUÉ OR MAT 22K,  
RÉSINE  
Pewter, 22K matte gold-plated,  
resin

CIRCONFÉRENCE | Circumference  
19 CM | 7.5"

409500 TEL QUEL  
As is



FRANTZ

ÉTAIN, CUIR, BOIS  
Pewter, leather, wood

CIRCONFÉRENCE | Circumference  
17,5 CM | 6.9"

DUNE 285445  
Dune



BELLA

ÉTAIN, VERRE  
Pewter, glass

580312 CORBEAU  
Raven



BETULA

ÉTAIN, PERLE  
Pewter, pearl

PERLE 507724  
Pearl



FRANTZ

ÉTAIN, PLAQUÉ BRONZE,  
VERRE  
Pewter, bronze plated, glass,

CIRCONFÉRENCE | Circumference  
17,5 CM | 6.9"

285455 OASIS  
Oasis



FREDDY

ÉTAIN, PLAQUÉ (OR MAT 22K,  
BRONZE), PERLE  
Pewter, plated (22k matte gold,  
bronze), pearl

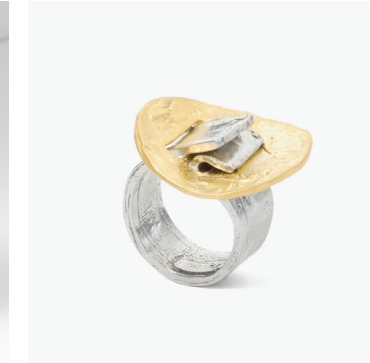
CIRCONFÉRENCE | Circumference  
19 - 22 cm | 7,5 - 8,7"

TRIO 560273  
Trio

BOTTEGO

ÉTAIN  
Pewter

179800 TEL QUEL  
As is



IZOR

ÉTAIN, PLAQUÉ OR  
MAT 22K  
Pewter, 22K matte  
gold-plated

TEL QUEL 410900  
As is

GERALDINE

ÉTAIN, CUIR, PERLE  
Pewter, leather, pearl

CIRCONFÉRENCE | Circumference  
18-21 CM | 7.1-8.3"

541040 ÉTAIN  
Pewter



GYSA

ÉTAIN, PLAQUÉ (OR MAT 22K,  
BRONZE), PERLE  
Pewter, plated (22K matte gold,  
bronze), pearl

CIRCONFÉRENCE | Circumference  
19-22 CM | 7.5-8.7"

PERLE & TRIO 484128  
Pearl & Trio

PERLINE

ÉTAIN  
Pewter

580955 OASIS  
Oasis



PERLINE

ÉTAIN  
Pewter

Minuit 580946  
Midnight

MARGARETH

ÉTAIN, CUIR  
Pewter, leather

CIRCONFÉRENCE | Circumference  
36 - 40 cm | 14.2-15.7"

542811 FILET  
Net



THERESA

ÉTAIN, BOIS  
Pewter, wood

CIRCONFÉRENCE | Circumference  
16 cm | 6.3"

DUNE 552745  
Dune

PRUDENCE

ÉTAIN, RÉSINE  
Pewter, resin

NOIR  
Black



SENZO

ÉTAIN  
Pewter

Filet 581311  
Net

VINCE

ÉTAIN, VERRE, BOIS,  
CERAMIQUE  
Pewter, glass, wood, ceramic

CIRCONFÉRENCE | Circumference  
16,5 cm | 6.5"

588585 CERAMIQUE  
Ceramic



BLONDIE

ÉTAIN  
Pewter

ÉTAIN 539340  
Pewter

SUKIE

ÉTAIN  
Pewter

ÉTAIN  
Pewter

271640  
271638 BRONZE  
Bronze

271647  
OR  
Gold



TIM

ÉTAIN, PLAQUÉ OR MAT 22K  
Pewter, 22K matte gold-plated

OR MAT 401534  
Matte gold



## Tables d'inspiration

Inspirez-vous librement de nos suggestions de présentation.  
Créer des histoires de couleurs révélera le caractère particulier de nos bijoux.



## Inspiration's tables

Experience and freely inspire yourself from our suggested displays.  
Creating colour stories helps to reveal the intricate details of our jewellery.



**Matériel promotionnel et emballage | Promotional tools and packaging**

**Petite tour à boucles d'oreilles | Small earrings tower**



**Tour à boucles d'oreilles (petite) //**

Voir la liste de prix  
Pour 24 paires et plus  
Hauteur : 33 cm  
Diamètre à la base : 23 cm



**Earrings tower (small) // See price list**

For 24 pairs and more  
Height: 13"  
Base diameter: 9"



**Grande tour à boucles d'oreilles | Large earrings tower**



**Tour à boucles d'oreilles (grande) //**

Voir la liste de prix  
Pour 40 paires et plus  
Hauteur : 61 cm  
Diamètre à la base : 23 cm



**Earrings tower (large) // See price list**

For 40 pairs and more  
Height: 24"  
Base diameter: 9"



**Présentoir Anne-Marie Chagnon | Anne-Marie Chagnon display**



**Présentoir // Voir la liste de prix**

Hauteur : 50,8 cm  
Dimension du socle : 17,8 cm x 17,8 cm

**Display // See price list**

Height: 20"  
Base diameter: 7" x 7"

**Logo | Logo**



**Logo autocollant en vinyle pour vitrine //**

Gratuit  
30,5 cm x 12 cm



**Petit logo autocollant // Gratuit**

6,5 cm x 2,5 cm



**Adhesive vinyl logo for window // Complementary**

2.4" x 1"



**Small adhesive logo // Complementary**

2.56" x 1"



**Logo en plexiglas // Gratuit**

10 cm x 5 cm x 2 cm



**Plexiglass logo // Complementary**

4" x 2" x 0.75"



**Boîtes-cadres | Display frames**



**Boîtes-cadres avec rabat aimanté //**

Voir la liste de prix  
Petite : 13,3 cm x 13,3 cm x 3,2 cm  
Moyenne : 18,4 cm x 18,4 cm x 3,2 cm  
Grande : 22,2 cm x 27 cm x 4,1 cm



**Display frames with magnetic flap // See price list**

Small: 5.25" x 5.25" x 1.23"  
Medium: 7.25" x 5.25" x 1.25"  
Large: 8.75" x 10.625" x 1.625"

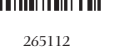
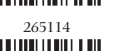
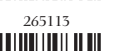


**Boîtes-cadeaux | Gift boxes**



**Boîtes-cadeaux // Gratuites**

Petite : 5 cm x 7,5 cm x 2,5 cm  
Moyenne : 7,5 cm x 7,5 cm x 6,5 cm  
Grande : 17 cm x 17 cm x 3,8 cm



**Gift boxes // Complementary**

Small: 2.5" x 3.75" x 1.5"  
Medium: 4" x 4" x 3.5"  
Large: 8.5" x 8.5" x 1.8"





# Matériel promotionnel imprimé | Printed promotional material

Les petites attentions font toujours une grande différence. Vous le savez et vos clientes vous remercient souvent d'y avoir pensé. Continuez à vous démarquer jusqu'au bout avec des présentations et emballages remarquables.

*Attention to details always make a big difference. You know it and your customers often thank you for thinking about it. Continue to stand out to the end with remarkable presentations and packaging.*

## Carton-produit | Product card



### Carton-produit // Gratuit

Plié : 4,5 cm x 6,8 cm  
Ouvert : 27 cm x 6,8 cm

415409

### Product card // Complementary

Folded: 1.8" x 2.7"  
Flat: 10.6" x 2.7"

415410

## Carton biographie | Biography card



### Carton biographie // Gratuit

43,18 cm x 27,94 cm

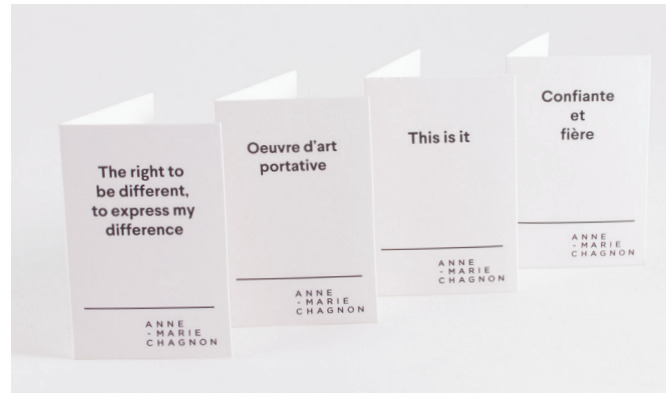
264900

### Biography card // Complementary

17" x 11"

264900

## Cartes de souhait | Wish cards



Le droit à la différence, ma différence //  
The right to be different, to express my difference  
Oeuvre d'art portable // Work of art to go  
C'est ça qui est ça // This is it  
Confiante et fière // Confident and proud

### Carte de souhait // Gratuite, sélection aléatoire (intérieur vierge)

Pliée : 3,9 cm x 5,2 cm  
Ouverte : 7,6 cm x 5,2 cm

509700

### Wish card // Complementary, random selection (blank inside)

Folded : 1.5" x 2.2"  
Flat: 3" x 2.2"

509700

# Matériaux de première qualité... et rien d'autre

Tous les bijoux Anne-Marie Chagnon sont faits main avec des matériaux de première qualité et respectent les normes internationales les plus strictes.

Notre étain, coulé à la fonderie de notre atelier, est certifié sans nickel, sans plomb et sans cadmium.

# Premium-quality materials... and nothing else

All Anne-Marie Chagnon jewellery is handmade with premium-quality materials and adheres to the highest international standards.

Our pewter, cast in our own workshop's foundry, is certified nickel-free, lead-free and cadmium-free.

■ Tiges de boucles d'oreilles en acier inoxydable |  
Earring posts in stainless steel



■ Attaches françaises de boucles d'oreilles : fini acier inoxydable |  
French clasps: stainless steel finish



■ Étain (plaque bronze ou or 22 carats) | Pewter (bronze and 22K gold-plated pewter)



■ Verre | Glass



■ Clips ajustables : étain et argent sterling | Screw clips: pewter and sterling silver



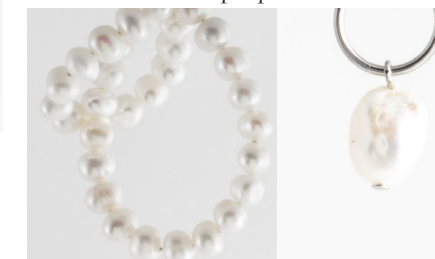
■ Chaînes en laiton plaqué imitation rhodium | Brass chains with rhodium imitation plating



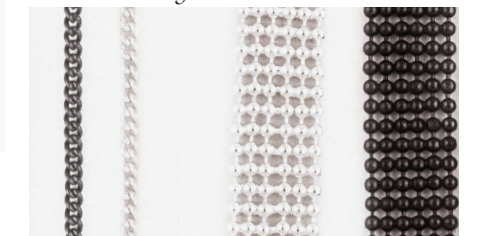
■ Cuir véritable | Genuine leather



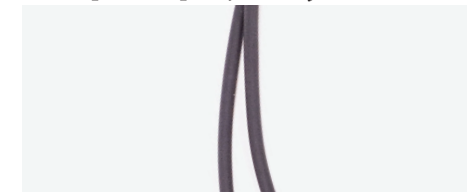
■ Perles baroques d'eau douce | Freshwater baroque pearls



■ Chaînes en fer plaqué : argent 925 ou avec vernis noir | Iron-plated chains: 925 silver or with black coating



■ PVC de bijouterie d'importation Européenne | European-import jewellery PVC



■ Anneaux décoratifs : acier inoxydable, aluminium anodisé couleur champagne ou noir, laiton plaqué or, caoutchouc EPDM sans latex noir | Decorative jump rings: stainless steel, champagne-color or black anodized aluminum, gold-plated brass, black non-latex EPDM rubber



■ Bois





## Notre promesse : une garantie de qualité

Fabriqué et assemblé à la main, chaque bijou Anne-Marie Chagnon est examiné avec soin avant de se retrouver en votre possession. Notre service de garantie et réparation vous offre tous les moyens de satisfaire votre clientèle qui pourra porter nos bijoux toute leur vie.

### Garantie complète d'un an : tous les bijoux

S'il vous arrivait de trouver un défaut de fabrication, retournez le bijou sans tarder à l'atelier pour un remplacement. Le même privilège s'applique à vos clientes. Tous les bijoux Anne-Marie Chagnon sont couverts par une **garantie complète d'un an** après l'achat par un particulier, comprenant pièces et main-d'œuvre.

Pour s'en prévaloir, il suffit de retourner le bijou à l'atelier, accompagné d'une preuve d'achat de la cliente et de ses coordonnées.

### Garantie à vie : élastiques et attaches de boucles d'oreilles

Les bracelets montés sur élastiques présentent l'immense avantage de s'ajuster au poignet de chaque femme. Cependant, comme tout élastique finira par s'éventer, nous les remplacerons sans frais.

## Our promise: a guarantee of quality

Handcrafted and handmade, each Anne-Marie Chagnon jewellery creation is meticulously inspected before making its way into your hands. Anne-Marie Chagnon jewellery is made to last a lifetime – if not longer! Our warranty and repair service thrives to ensure this promise by offering you every means to satisfy your customers.

### One-year full warranty: all jewellery

If you happen to find a defect in workmanship or material, return it promptly to our studio for a replacement. The same privilege applies to your customers. Every Anne-Marie Chagnon jewellery creation is covered by a **full warranty of one-year** following purchase by an individual, including parts and labour. To take advantage of it, all you have to do is return the jewellery to the studio, together with the customer's proof of purchase and contact information.

### Lifetime warranty: elastic bands and earring clasps

Elastic wrist band bracelets, typical of Anne-Marie Chagnon, have the immense advantage of adjusting to all women. However, as elastics will eventually fade, we will replace them free of charge. Earring clasps, fragile and often abused over time, will also be replaced free of charge.

Les attaches des boucles d'oreilles, souvent malmenées avec le temps, seront aussi remplacées sans frais.

### Réparation ou remplacement facile de tous nos bijoux

Comme tous les bijoux Anne-Marie Chagnon sont fabriqués et assemblés à l'atelier et que nous nous faisons un devoir de conserver un inventaire de toutes les pièces pour satisfaire notre clientèle, nous pouvons réparer les bijoux de toutes les collections. Pour certains modèles de bijoux, nous proposerons une alternative tout en respectant la création d'origine; des frais peuvent s'appliquer.]

Puisque les bagues sont moulées et coulées d'une seule pièce, une bague brisée sera remplacée; un frais modique s'applique.

Vous pouvez nous faire parvenir les réparations à l'atelier ou informer vos clientes de la procédure à suivre pour l'expédition au service à la clientèle Anne-Marie Chagnon.

À l'exception des réparations sous garantie, les frais d'expédition ne sont pas assumés par Anne-Marie Chagnon.

### Easy repair or replacement of all our jewellery

Since Anne-Marie Chagnon jewellery is handcrafted and handmade at the studio, we are able to repair jewellery from all of our collections. Since rings are moulded and cast from one single piece, a broken ring can only be replaced rather than repaired; a small fee applies.

For some models, we will suggest alternatives that respect the original design; fees may apply.

You can send the repairs to the studio or inform your customers of the required procedure to ship their repairs directly to the Anne-Marie Chagnon customer service team.

Except when the warranties apply, shipping fees are not borne by Anne-Marie Chagnon.



## Entretien de l'étain

Contrairement à l'argent, l'étain ne s'oxyde pas. Avec le temps, il pourrait ternir doucement; certaines adorent cette teinte unique! Plusieurs facteurs peuvent aussi faire réagir le métal: le pH de la peau, la prise de médicaments, certains parfums et cosmétiques, l'éclairage diffusant de la chaleur ou l'eau salée, par exemple.

Pour qu'ils conservent leur éclat d'origine, nettoyez les pièces d'étain avec un linge sec, conçu pour l'argenterie. Si l'étain demeure terni, vous pouvez le frotter avec une poudre à récurer non abrasive (pour les casseroles, de type Lagostina) puis bien le rincer et l'assécher complètement avant de le porter à nouveau. N'utilisez jamais la poudre à récurer, même non abrasive, pour nettoyer les pièces plaquées (or, cuivre, bronze ou nickel noir); celles-ci doivent être nettoyées avec un linge sec uniquement.

Vous pouvez offrir le service en boutique ou indiquer comment faire à vos clientes.

## Pewter maintenance

Unlike silver, pewter does not oxidize. With time, it could tarnish a little; some love that unique shade of grey! Various factors can also make the metal react: the pH of your skin, medication intake, some perfumes and cosmetics, lighting diffusing heat or saltwater, for instance.

To help your Anne-Marie Chagnon jewellery keep its original sparkle, simply clean the pewter with a dry cloth designed to clean silverware. If it still looks tarnished after that, you can scrub the pewter piece with a non-abrasive scouring powder (for pots and pans, like Lagostina's), then thoroughly rinse and dry before being worn again. Do not use scouring powder to clean plated pieces (gold, copper, bronze or black nickel); they must be washed with a dry cloth only.

You can offer the service in store or indicate how to do it to your customers.



Pour une **réparation** ou les **garanties**

For **repairs** or **warranties**

garantie@annemariechagnon.com

Pour effectuer une **commande** ou pour le service à la clientèle

To place an **order** or for our customer service  
service@annemariechagnon.com

Pour toute autre **information**

For all other **inquiries**

info@annemariechagnon.com

☎ 514 844-0499 | 1 877 818-0499 | + 001 514 844-0499 ☎ 514 844-4305 | 1 877 300-4702 | + 001 514 844-4305

5335, avenue Casgrain, suite 502 | Montréal (Québec) H2T 1X3 Canada  
www.annemariechagnon.com



IMPRIMÉ AU CANADA EN 2019  
PRINTED IN CANADA IN 2019



## Équipe de création – collection 2021

Je désire souligner l'inestimable contribution d'excellents collaborateurs à la collection AH2021 : Sabrina Garzotto, Marie-Hélène Hébert, Marie-Émilie Bélanger, Melissa-Ann Arsenault, Dulce Gutiérrez, Andréa Blouin, Morgane Gerbes et Aurélien Paulus. Un immense merci à chacun de vous.

## Creative team – 2021 Collection

*I want to highlight the valuable contribution of my wonderful colleagues in creating the AH2021 collection: Sabrina Garzotto, Marie-Hélène Hébert, Marie-Émilie Bélanger, Melissa-Ann Arsenault, Dulce Gutiérrez, Andréa Blouin, Morgane Gerbes and Aurélien Paulus. A great thank you to each of you.*

## Équipe de création – Catalogue 2021 Creative team – 2021 catalog

DIRECTRICE ARTISTIQUE <i>Artistic director</i>	Anne-Marie Chagnon
ASSISTANCE À LA DIRECTRICE ARTISTIQUE <i>Assistant artistic director</i>	Marie-Louise Beauchesne, Morgane Gerbes
PHOTOGRAPHE // PHOTOS CAMPAGNE <i>Photographer // campaign pictures</i>	Latrompette Studio
PHOTOGRAPHE // PHOTOS TECHNIQUES <i>Photographer // technical pictures</i>	Marie-Hélène Hébert, Sabrina Garzotto
PHOTOGRAPHE // PHOTO BIO ANNE-MARIE <i>Photographer // picture of Anne-Marie's biography</i>	Olivier Drouin
PHOTOGRAPHE // AUTRES PHOTOS D'ANNE-MARIE <i>Photographer // Other pictures of Anne-Marie's</i>	REBL House
STYLISME <i>Stylism</i>	Olivia Leblanc
COIFFURE ET MAQUILLAGE <i>Hair and makeup artist</i>	Shannie Jung
MANNEQUINS <i>Models</i>	Brunelle (Folio), Divanita (Ducedo), Megan Saunders, Jeanne Hébert Desjardins,
PHOTOGRAPHE // PHOTOS PRODUITS <i>Photographer // product pictures</i>	Marie-Hélène Hébert
DESIGNER GRAPHIQUE <i>Graphic designer</i>	Morgane Gerbes
RETOUCHES PHOTOS <i>Graphic designer</i>	Andréa Blouin, Morgane Gerbes
RÉDACTION DES TEXTES <i>Copy writing</i>	Marie-Louise Beauchesne, Audrey Legault
TRADUCTION <i>Translation</i>	Marie-Louise Beauchesne, Audrey Legault
COORDINATION ET GESTION DE PROJET <i>Coordination and project management</i>	Hugues Fortin



« On n'est pas obligé de porter un bijou. On porte un bijou comme on porte un message. C'est une façon d'afficher notre différence. Une manière d'être forte. Pour soi-même d'abord, pour les autres ensuite. »

*"We don't need to wear jewellery. We wear jewellery the way we carry a message. It's a way of showing your difference. A way of being strong. For yourself first, then for others."*





A

H

F

W

2

1

