



L'annee marie
chagnon
LUV

PRINTEMPS-ÉTÉ
SPRING-SUMMER





ANNE-MARIE CHAGNON, L'ART DE SURPRENDRE

Étain ciselé, verre diaphane, résine lumineuse, or somptueux; autant de matériaux que sculpte Anne-Marie Chagnon pour créer les formes inédites qui composent ses créations intemporelles et imprévisibles. Dotée d'un imaginaire foisonnant et formée à la faculté des arts visuels de l'UQAM, elle façonne la matière par instinct tout en modelant une œuvre cohérente. Plaçant la quête d'authenticité au cœur de sa démarche, son univers porte sa griffe, reconnaissable au premier coup d'œil.

Reconnus pour leur inventivité et l'originalité de leurs assemblages, les bijoux-sculptures Anne-Marie Chagnon se retrouvent aujourd'hui sur cinq continents.

Toujours faites à la main à Montréal, chacune de ses créations se veut de l'art à porter. Manifestement unique, cette alliance entre la beauté et l'indépendance d'esprit est au service de celles qui les choisissent. Véritable éloge à la liberté, Anne-Marie Chagnon crée des collections qui appellent la tentation et assouissent les désirs d'expression de soi de chaque femme qui les porte en toute authenticité.

ANNE-MARIE CHAGNON, THE ART OF SURPRISING

Magnetic pewter, limpid glass, luminous resin, lavish gold – all materials sculpted by Anne-Marie Chagnon, to create these unique designs, eye-catching manifestations from a mysterious world of beauty from beyond. Blessed with a bountiful imagination and trained at the Fine Arts Faculty of the University of Quebec in Montreal, she shapes materials instinctively while achieving a playful harmony of form. With the search for authenticity at the heart of her approach, her signature is unmistakable, recognizable at first glance.

Valued for her ingenuity and original designs, Anne-Marie Chagnon sells her jewellery-sculptures on five continents.

All handmade in Montreal, each of her designs is a wonder of wearable art. One-of-a-kind, this alliance of beauty and independence of spirit will appeal to all those who value their own uniqueness. A genuine tribute to personal expression, each of her creations is an art you can wear in accordance with your changing moods and desires.



LUV

L'art de séduire

LUV réunit. Elle relie l'arrondi et l'affilé et unie l'image à l'objet. Les traits qui parcourent les dessins de l'artiste se transposent tels une gravure sur ses métaux dont ils texturent les surfaces sculptées. Ces traits s'enchâssent dans son étain aux reflets argentés, son or chatoyant et son cuivre flamboyant en créant un paysage où le vent, l'eau, le feu et l'air s'entremêlent. On aperçoit ces éléments dans ses encres, aquarelles et graphites miniaturisés intégrés cette fois non seulement à la résine, mais pour la première fois, au verre qui projette une nouvelle lumière sur les œuvres de l'artiste. LUV paraît prendre vie sous ces traits d'union colorés.

Forte de ses empreintes, la collection séduit par son envolée.

LUV

The art of seduction

LUV reunites. It is the bridge between roundness and sharpness; it unites both image with object. The lines flowing through the artist's illustrations are like etchings on metal, sculpting the surface. These signature renderings, captured in shimmering, silvery pewter, sensuous radiant gold and bright copper, create a landscape where wind, water, fire and air mingle. We see these elements represented in her ink drawings, watercolors and graphite artworks miniaturized, not only within resin, but also for the first time within glass, which casts a new light on the artist's work. LUV's harmonious and colorful lines imbue it with life, leaving a profound impression, the collection seduces through its soaring boldness.



COLLIER / NECKLACE: LAYA 01 - OR / GOLD | BOUCLES D'OREILLES / EARRINGS: DATURA 01

LUN

COLLIERS | NECKLACES





COLLIER / NECKLACE: ADENIA 01 - OR / GOLD | BRACELET: ANODA 04 - OR / GOLD |
BOUCLES D'OREILLES / EARRINGS: CASSIA 05 - OR MAT / MATTE GOLD | BAGUE /
RING: TROLIUS - OR MAT / MATTE GOLD



CUIVRE / COPPER



OR MAT / MATTE GOLD



ADENIA 01

PLAQUÉ OR 22K MAT | CUIVRE
22K MATTE GOLD | COPPER-PLATED

ÉTAIN. PEWTER

LONGUEUR . LENGTH:
17.3" - 23.2" (44 CM - 50 CM)



A

B

COLLIER / NECKLACE: ADENIA 02 - A | BRACELET: IXIA 02 - C | BOUCLES D'OREILLES / EARRINGS: AMARYLIS 02 | BAGUES / RINGS: LUNARIA, VERBENA - ALGUE OPALE / OPAL SEAWEED



ADENIA 02
ÉTAIN, VERRE . PEWTER, GLASS
LONGUEUR . LENGTH:
17.3" - 20.8" (44 CM - 53 CM)



C



D



E



NEUTRE / NEUTRAL

BLEU / BLUE

PÊCHE / PEACH

COLLIER / NECKLACE: ADENIA 03 - PÊCHE / PEACH | BOUCLES D'OREILLES / EARRINGS: MUSCARI 01 - C



ADENIA03

ÉTAIN, RÉSINE, BOIS . PEWTER, RESIN, WOOD
LONGUEUR . LENGTH:
25.9" - 29.1" (66 CM - 74 CM)



MULTI



ROUGE / RED



NOIR / BLACK



BOIS / WOOD





A



B

COLLIER / NECKLACE: BEGONIA 01 - A



C



D



E

BEGONIA 01
REVERSIBLE
ÉTAIN, RÉSINE, VERRE . PEWTER, RESIN, GLASS
LONGUEUR . LENGTH:
17.3" - 20.4" (44 CM - 52 CM)



COLLIER / NECKLACE: BEGONIA 02 - BLEU / BLUE | BRACELET: MAGNOLIA 03 - BLEU / BLUE | BOUCLES D'OREILLES / EARRINGS: MUSCARI 02 - BLEU TRANSPARENT / TRANSPARENT BLUE | BAGUES / RINGS: RUBUS - GRIS / GREY, ARASINA



NEUTRE / NEUTRAL



AQUA



BLEU / BLUE



PÊCHE / PEACH



ROUGE / RED



NOIR / BLACK



BEGONIA 02
REVERSIBLE
ÉTAIN, RÉSINE . PEWTER, RESIN
LONGUEUR . LENGTH:
17.3" - 23.2" (44 CM - 50 CM)



COLLIER / NECKLACE: **BEGONIA 03** | BRACELETS: **CLEOME 01 - B**, **LOBELIA 03 - B** |
BOUCLES D'OREILLES / EARRINGS: **AMARYLIS 01 - OPALE / OPAL** | BAGUE / RING :
CAMELIA - OPALE / OPAL



BEGONIA 03

TEL QUEL . AS IS

PLAQUÉ OR 22K MAT | CUIVRE
22K MATTE GOLD | COPPER-PLATED

ÉTAIN . PEWTER

LONGUEUR . LENGTH:
16.1" - 18.8" (41 CM - 48 CM)



COLLIER / NECKLACE: CALA 01 - AQUA | BRACELETS: BELLIS 01 -D,
 PONARIA 02 - D | BOUCLES D'OREILLES / EARRINGS: DATURA 08 - AQUA |
 BAGUE / RING: VERBENA - ANÉMONE OPALE / OPAL ANEMONE



NEUTRE / NEUTRAL



AQUA



BLEU / BLUE



CALA 01

PLAQUÉ OR 22K [MAT / BRILLANT]
22K [MATTE / SHINY] GOLD-PLATED

ÉTAIN, RÉSINE, VERRE . PEWTER, RESIN, GLASS

LONGUEUR . LENGTH:
17.7" - 20.4" (45 CM - 52 CM)



PÊCHE / PEACH



ROUGE / RED



NOIR / BLACK



COLLIER / NECKLACE: CALA 02 - NOIR / BLACK | BRACELETS: ANODA 01 - NOIR / BLACK, LOBELIA 01 - NOIR / BLACK | BOUCLES D'OREILLES / EARRINGS: DATURA 04 - NOIR / BLACK | BAGUE / RING: RUBUS - NOIR / BLACK





NEUTRE / NEUTRAL



SARCELLE / TEAL



CHARTREUSE



PÊCHE / PEACH



ROUGE / RED



NOIR / BLACK

CALA 02

ÉTAIN, VERRE . PEWTER, GLASS

LONGUEUR . LENGTH:

17.7" - 23.2" (45 CM - 50 CM)



COLLIER / NECKLACE: DALIA 01 - E | BRACELETS: GODETIA 01 - E,
CLEOME 03- E | BOUCLES D'OREILLES / EARRINGS: DATURA 02 - E | BAGUE / RING:
BACOPA - MARBRE ROUGE / RED MARBLE



C



D



E

DALIA 01
ÉTAIN, VERRE . PEWTER, GLASS
LONGUEUR . LENGTH:
17.3" - 23.2" (44 CM - 50 CM)



COLLIER / NECKLACE: DALIA 02 - NEUTRE / NEUTRAL | BOUCLES D'OREILLES / EARRINGS: OLEA 03 - A



NEUTRE / NEUTRAL



BLEU / BLUE



MULTI



PÊCHE / PEACH



ROUGE / RED



NOIR / BLACK



BOIS / WOOD



DALIA 02
REVERSIBLE

PLAQUÉ OR 22K [MAT / BRILLANT] | CUIVRE
22K [MATTE / SHINY] GOLD | COPPER-PLATED
ÉTAIN, RÉSINE, BOIS . PEWTER, RESIN, WOOD
LONGUEUR . LENGTH:
17.3" - 23.2" (44 CM - 50 CM)



A



B

COLLIER / NECKLACE: DALIA 03 - B | BRACELETS: VALERIAN 01 - B, IXIA 03 - B
| BOUCLES D'OREILLES / EARRINGS: GENTIANA 03 - BLEU / BLUE | BAGUES /
RINGS: EUCARIS - NEUTRE / NEUTRAL ET / AND BLEU / BLUE



DALIA 03
REVERSIBLE

PLAQUÉ OR 22K [MAT / BRILLANT] | CUIVRE
22K [MATTE / SHINY] GOLD | COPPER-PLATED

ÉTAIN, VERRE . PEWTER, GLASS

LONGUEUR . LENGTH:
17.3" - 21.2" (44 CM - 54 CM)



C



D



E



COLLIER / NECKLACE: DALIA 04 - E | BRACELETS: VALERIAN 03 - ROUGE / RED ET / AND NEUTRE / NEUTRAL | BOUCLES D'OREILLES / EARRINGS: MUSCARI 02 - ROUGE OPAQUE / OPAQUE RED | BAGUES / RINGS: BACOPA - ROUGE OPAQUE / OPAQUE RED, ZINIA - FLEUR CRÈME / CREAM FLOWER



A



B



DALIA 04

ÉTAIN, RÉSINE, BOIS . PEWTER, RESIN, WOOD
LONGUEUR . LENGTH:
28.3" - 30.7" (72 CM - 78 CM)



C



D



E



COLLIER / NECKLACE: ELIAN 01 - E | BRACELETS: MAGNOLIA 02 - E, ANODA 03 - E |
BOUCLES D'OREILLES / EARRINGS: GENTIANA 02 - E | BAGUES / RINGS: RUBUS -
ROUGE OPAQUE / OPAQUE RED, EUCARIS - ROUGE / RED



A

B



ELIAN 01
 REVERSIBLE
 PLAQUÉ OR 22K MAT | CUIVRE
 22K MATTE GOLD | COPPER-PLATED
 ÉTAIN, RÉSINE, VERRE . PEWTER, RESIN, GLASS
 LONGUEUR . LENGTH:
 17.7" - 20.8" (45 CM - 53 CM)



C



D



E





A



B

COLLIER / NECKLACE: ELIAN 02 - D | BRACELETS: MAGNOLIA 01 - D, MAGNOLIA 03 - AQUA | BOUCLES D'OREILLES / EARRINGS: OLEA 01 - OR MAT / MATTE GOLD | BAGUES / RINGS: GAZANIA - AQUA, VERBENA - ANÉMONE OPALE / OPAL ANEMONE



ELIAN 02

PLAQUÉ OR 22K [MAT / BRILLANT]
22K [MATTE / SHINY] GOLD-PLATED

ÉTAIN, VERRE . PEWTER, GLASS

LONGUEUR . LENGTH:
18.1" - 22" (46 CM - 56 CM)



C



D



E



COLLIER / NECKLACE: FINARIA 01 - C | BRACELET: ANODA 02 - C | BOUCLES
D'OREILLES / EARRINGS: PALIRU 01 -C| BAGUES / RINGS: PETUNIA, ZINIA - JARDIN
PÊCHE / PEACH GARDEN



A



B



C



D



E



FINARIA 01
ÉTAIN, RÉSINE . PEWTER, RESIN
LONGUEUR . LENGTH:
45.6" (116 CM)



COLLIER / NECKLACE: FINARIA 02 - C | BRACELETS: MAGNOLIA 01 - C ET / AND A | BOUCLES D'OREILLES / EARRINGS: GENTIANA 05 - C | BAGUES / RINGS: GAZANIA - NOIR / BLACK, RUBUS - PÊCHE / PEACH



A



B



FINARIA 02

PLAQUÉ OR 22K MAT
22K MATTE GOLD-PLATED
ÉTAIN, VERRE . PEWTER, GLASS
LONGUEUR . LENGTH:
16.5" - 20.1" (42 CM - 51 CM)



C



D



E



COLLIER / NECKLACE: GALVIA 01 - CUIVRE / COPPER | BRACELETS: PONARIA 01 - C, BELLIS 02 - CUIVRE / COPPER | BOUCLES D'OREILLES / EARRINGS: OLEA 02 - CUIVRE / COPPER | BAGUE / RING: TROLIUS - CUIVRE / COPPER



CUIVRE / COPPER



OR / GOLD



GALVIA 01

PLAQUÉ OR 22K [MAT / BRILLANT] | CUIVRE
22K [MATTE / SHINY] GOLD | COPPER-PLATED

ÉTAIN . PEWTER

LONGUEUR . LENGTH:
18.1" - 21.2" (46 CM - 54 CM)



COLLIER / NECKLACE: GALVIA 02 - C | BOUCLES D'OREILLES / EARRINGS: AMARYLIS 05 - PERLE / PEARL



A



B



GALVIA 02

PLAQUÉ OR 22K BRILLANT | CUIVRE
22K SHINY GOLD | COPPER-PLATED

ÉTAIN, VERRE . PEWTER, GLASS

LONGUEUR . LENGTH:
16.5" - 19.6" (42 CM - 50 CM)



C



D



E



COLLIER / NECKLACE: GALVIA 03 - B | BRACELETS: CLEOME 02 - B (2X) | BOUCLES D'OREILLES / EARRINGS: GENTIANA 04 - OPALE / OPAL | BAGUE / RING: CAMELIA - BLEU / BLUE



A



B



C



D



E

GALVIA 03

ÉTAIN, RÉSINE, VERRE . PEWTER, RESIN, GLASS
LONGUEUR . LENGTH:
15.3" - 18.5" (39 CM - 47 CM)



COLLIER / NECKLACE: GALVIA 04 - NEUTRE / NEUTRAL | BRACELETS: VALERIAN 02 - BOIS / WOOD ET / AND NEUTRE / NEUTRAL | BOUCLES D'OREILLES / EARRINGS: LIRIO 02 - GRIS / GREY | BAGUE / RING: SENECIO - OR BRILLANT / SHINY GOLD





NEUTRE / NEUTRAL



BLEU / BLUE



MULTI



PÊCHE / PEACH



ROUGE / RED



NOIR / BLACK



BOIS / WOOD



GALVIA 04

PLAQUÉ OR 22K [MAT / BRILLANT] | CUIVRE
22K [MATTE / SHINY] GOLD | COPPER-PLATED
ÉTAIN, RÉSINE, VERRE, BOIS . PEWTER, RESIN, GLASS, WOOD
LONGUEUR . LENGTH:
16.1" - 19.2" (41 CM - 49 CM)



A



B

COLLIER / NECKLACE: IPOME 01 - E | BOUCLES D'OREILLES / EARRINGS: GENTIANA 01 - E



C



D



E

IPOME 01

ÉTAIN, VERRE . PEWTER, GLASS
LONGUEUR . LENGTH:
16.1" - 18.5" (41 CM - 47 CM)



A



B

COLLIER / NECKLACE: IPOME 02 - E | BRACELET: MAGNOLIA 03 - ROUGE / RED |
BOUCLES D'OREILLES / EARRINGS: AMARYLIS 01 - ROUGE OPAQUE / OPAQUE RED |
BAGUE / RING: IBERIS - ROUGE TRANSPARENT / TRANSPARENT RED



C



D



E

IPOME 02

PLAQUÉ OR 22K MAT | CUIVRE
22K MATTE GOLD | COPPER-PLATED
ÉTAIN, RÉSINE, CUIR . PEWTER, RESIN, LEATHER
LONGUEUR . LENGTH:
13.7" - 16.9" (35 CM - 43 CM)



COLLIER / NECKLACE: KOLANA 01 - MENTHE / MINT | BRACELETS:
LOBELIA 01 - MENTHE / MINT, PONARIA 02 - D | BOUCLES D'OREILLES / EARRINGS:
DATURA 06 - MENTHE / MINT | BAGUES / RINGS: RUBUS - MENTHE / MINT,
SENECIO - OR MAT / MATTE GOLD





NEUTRE / NEUTRAL



CHARTREUSE



MENTHE / MINT



KOLANA 01

PLAQUÉ OR 22K [MATTE / BRILLANT] | CUIVRE
22K [MATTE / SHINY] GOLD | COPPER-PLATED
ÉTAIN, VERRE . PEWTER, GLASS
LONGUEUR . LENGTH:
35.4" (90 CM)



PÊCHE / PEACH



ROUGE / RED



NOIR / BLACK



COLLIER / NECKLACE: KOLANA 02 - A | BRACELET: SAFRAN 01 - A | BAGUE / RING: VERBENA - ALGUE OPALE / OPAL SEAWEED | BOUCLES D'OREILLES / EARRINGS: AMARYLIS 01 - PERLE / PEARL



A



B



C



D



E

KOLANA 02

ÉTAIN, RÉSINE, VERRE . PEWTER, RESIN, GLASS
LONGUEUR . LENGTH:
14.1" - 18.8" (36 CM - 48 CM)



COLLIER / NECKLACE: LAYA 01 - OR / GOLD | BOUCLES D'OREILLES / EARRINGS:
DATURA 01



OR / GOLD



CUIVRE / COPPER

LAYA 01

PLAQUÉ OR 22K [MAT / BRILLANT] | CUIVRE
22K [MATTE / SHINY] GOLD | COPPER-PLATED

ÉTAIN . PEWTER

LONGUEUR . LENGTH:

18.5" - 23.2" (47 CM - 59 CM)



COLLIER / NECKLACE: MIMOSA 01 | BOUCLES D'OREILLES / EARRINGS: DATURA 04 - NOIR / BLACK



MIMOSA 01

TEL QUEL . AS IS

ÉTAIN . PEWTER

LONGUEUR . LENGTH:

18.5" - 20.1" (47 CM - 51 CM)



COLLIER / NECKLACE: MIMOSA 02 - C | BRACELETS: GODETIA 03 - PERLE / PEARL,
BELLIS 01 - A | BOUCLES D'OREILLES / EARRINGS: CASSIA 03 - CUIVRE / COPPER
| BAGUE / RING: TROLIUS - CUIVRE / COPPER



A

B



MIMOSA 02

PLAQUÉ OR 22K [MAT / BRILLANT] | CUIVRE
22K [MATTE / SHINY] GOLD | COPPER-PLATED
ÉTAIN, VERRE . PEWTER, GLASS
LONGUEUR . LENGTH:
25.1" - 40.1" (64 CM - 102 CM)



C



D



E



SAUTOIR
LONG COLLAR



COLLIER
NECKLACE



BRACELET





A



B

COLLIER / NECKLACE: MIMOSA 03 - C | BRACELETS: GODETIA 02 - C (X2) | BOUCLES D'OREILLES / EARRINGS: RUELIA 01 | BAGUE / RING: TROLIUS - CUIVRE / COPPER



C



D



E

MIMOSA 03

PLAQUÉ OR 22K [MAT / BRILLANT] | CUIVRE
22K [MATTE / SHINY] GOLD | COPPER-PLATED
ÉTAIN, RÉSINE, VERRE, BOIS . PEWTER, RESIN,
GLASS, WOOD
LONGUEUR . LENGTH:
21.2" - 24.4" (54 CM - 62 CM)



COLLIER / NECKLACE: PLUMERIA 01 - C | BOUCLES D'OREILLES / EARRINGS: CASSIA 01 - CUIVRE / COPPER





B



C

PLUMERIA 01

ÉTAIN, VERRE . PEWTER, GLASS

LONGUEUR . LENGTH:
21.2" - 23.6" (54 CM - 60 CM)



D



E



COLLIER / NECKLACE: PLUMERIA 02 | BOUCLES D'OREILLES / EARRINGS:
RUELIA 05





PLUMERIA 02

TEL QUEL . AS IS

PLAQUÉ OR 22K [MAT / BRILLANT] | CUIVRE
22K [MATTE / SHINY] GOLD | COPPER-PLATED

ÉTAIN . PEWTER

LONGUEUR . LENGTH:
16.9" - 19.6" (43 CM - 50 CM)



COLLIER / NECKLACE: RUBEKIA 01 - NOIR / BLACK | BOUCLES D'OREILLES / EARRINGS: TULIPIER 01 - C



NOIR / BLACK



NEUTRE / NEUTRAL



BLEU / BLUE



AQUA



PÊCHE / PEACH



ROUGE / RED

RUBEKIA 01

PLAQUÉ OR 22K [MATTE / SHINY] GOLD | CUIVRE 22K [MATTE / SHINY] GOLD | COPPER-PLATED
ÉTAIN, RÉSINE, BOIS . PEWTER, RESIN, WOOD
LONGUEUR . LENGTH:
24.4" - 25.9" (62 CM - 66 CM)



COLLIER / NECKLACE: TIARELA 01 - OR / GOLD | BRACELETS: PONARIA 01 - A, IXIA 01 - A | BOUCLES D'OREILLES / EARRINGS: CASSIA 01 - OR BRILLANT / SHINY GOLD



OR / GOLD

TIARELA 01

PLAQUÉ OR 22K MAT | CUIVRE
22K MATTE GOLD | COPPER-PLATED

ÉTAIN, VERRE . PEWTER, GLASS

LONGUEUR . LENGTH:
22.4" - 25.2" (57 CM - 64 CM)



CUIVRE / COPPER



COLLIER / NECKLACE: VINCA 01 | BRACELETS: SAFRAN 01 - A (2X) | BOUCLES
D'OREILLES / EARRINGS: CASSIA 03 - OR BRILLANT / SHINY GOLD | BAGUES / RINGS:
RUBUS - NEUTRE / NEUTRAL, VERBENA - RAYÉE NEUTRE / NEUTRAL STRIPED



VINCA 01

TEL QUEL . AS IS

PLAQUÉ OR 22K BRILLANT | CUIVRE
22K SHINY GOLD | COPPER -PLATED

ÉTAIN, RÉSINE, VERRE . PEWTER,
RESIN, GLASS

LONGUEUR . LENGTH:
20.8" - 23.2" (53 CM - 59 CM)



BRACELET: IXIA 01 - A | BOUCLES D'OREILLES / EARRINGS: RUELIA 06 - A | BAGUE / RING : GAZANIA - PÊCHE OPAQUE / OPAQUE PEACH



LUN

BOUCLES D'OREILLES | EARRINGS



COLLIER / NECKLACE: ADENIA 01 - OR / GOLD | BOUCLES D'OREILLES / EARRINGS: CASSIA 05 - OR MAT / MATTE GOLD



COLLIER / NECKLACE: ELIAN 01 - E | BOUCLES D'OREILLES / EARRINGS: GENTIANA 02 - E



BOUCLES D'OREILLES / EARRINGS: LIRIO 03 - C AVEC CLIP AJUSTABLE / WITH SCREW CLIP



BRACELETS: LOBELIA 02 - C, VALERIAN 01 - C | BOUCLES D'OREILLES / EARRINGS: GENTIANA 06 - NOIR / BLACK | BAGUES / RINGS: RUBUS - NOIR / BLACK (2X)



BOUCLES D'OREILLES / EARRINGS: GENTIANA 07 - NOIR / BLACK | BRACELET: LOBELIA 02-B



COLLIER / NECKLACE: GALVIA 03 - B | BOUCLES D'OREILLES /
EARRINGS: GENTIANA 04 - OPALE / OPAL



COLLIER / NECKLACE: CALA 01 - AQUA | BOUCLES D'OREILLES /
EARRINGS: DATURA 08 - AQUA



POIDS PLUME À L'OREILLE:
 Pour votre bien-être, la plupart de nos boucles d'oreilles ne pèsent pas plus de 7 grammes, soit le seuil de confort en joaillerie.

FEATHER-LIGHT ON YOUR EARS:
 For your comfort, we ensure that most of our earrings weigh less than 0.25 ounces, the acceptable threshold of comfort for jewellery.

Selon vos préférences, les attaches françaises peuvent être remplacées par un modèle à tige, le contraire est également possible.

Depending on your preferences, French clasps can be replaced by earring posts, the opposite is also possible.

POUR LES OREILLES NON PERCÉES
 Toutes nos boucles d'oreilles sont également disponibles en modèle à clips ajustables.

FOR NON-PIERCED EARS
 All our models of earrings are also available as screw clip earrings.

Un léger supplément s'applique.

Additional fees apply.

EXEMPLE . EXAMPLE

DATURA 06

ÉTAIN, VERRE . PEWTER, GLASS

ROUGE OPAQUE /
 OPAQUE RED



MATÉRIAUX . MATERIAL



Attaches françaises:
 cuivre plaqué argent,
 laiton plaqué or

French clasps:
silver-plated copper,
gold-plated brass



Boucles d'oreilles
 sur tige:
 tige en acier
 chirurgical

Earring posts:
surgical steel
earring stems



Boucle d'oreille
 à clip ajustable:
 Étain et cuivre
 plaqué argent
 antique

Screw clip:
antique silver-plated
pewter and copper



NEUTRE / NEUTRAL



OPALE / OPAL



BLEU / BLUE



AQUA



SARCELLE / TEAL



CHARTREUSE



PERLE / PEARL



MARBRE ROUGE /
RED MARBLE



ROUGE TRANSPARENT /
TRANSPARENT RED



ROUGE OPAQUE /
OPAQUE RED



GRIS / GREY



MARBRE NOIR /
BLACK MARBLE



NOIR / BLACK

AMARYLIS 01

ÉTAIN, VERRE . PEWTER, GLASS
LONGUEUR . LENGTH:
0.6" (1,5 CM)



AMARYLIS 02

TEL QUEL . AS IS
ÉTAIN . PEWTER
LONGUEUR . LENGTH:
0.8" (2 CM)



AMARYLIS 03

TEL QUEL . AS IS
ÉTAIN . PEWTER
LONGUEUR . LENGTH:
1.4" (3,5 CM)

AMARYLIS 04
 TEL QUEL . AS IS
 ÉTAIN . PEWTER
 LONGUEUR . LENGTH:
 1.2" (3 CM)



NEUTRE / NEUTRAL

OPALE / OPAL

BLEU / BLUE

AQUA

AMARYLIS 05
 ÉTAIN, VERRE . PEWTER, GLASS
 LONGUEUR . LENGTH:
 1" (2,5 CM)



SARCELLE / TEAL

CHARTREUSE

PERLE / PEARL

MARBRE ROUGE /
 RED MARBLE



ROUGE TRANSPARENT /
 TRANSPARENT RED

ROUGE OPAQUE /
 OPAQUE RED

GRIS / GREY

MARBRE NOIR /
 BLACK MARBLE

NOIR / BLACK



CUIVRE / COPPER



OR MAT / MATTE GOLD



OR BRILLANT / SHINY GOLD

CASSIA 01

PLAQUÉ OR 22K [MAT / BRILLANT] | CUIVRE 22K [MATTE / SHINY] GOLD | COPPER-PLATED
LONGUEUR . LENGTH:
0.8" (2 CM)



CASSIA 02

TEL QUEL . AS IS
ÉTAIN . PEWTER
LONGUEUR . LENGTH:
2.4" (6 CM)



CUIVRE / COPPER



OR MAT / MATTE GOLD



OR BRILLANT / SHINY GOLD

CASSIA 03

PLAQUÉ OR 22K [MAT / BRILLANT] | CUIVRE 22K [MATTE / SHINY] GOLD | COPPER-PLATED
LONGUEUR . LENGTH:
1.4" (3,5 CM)

CASSIA 04

PLAQUÉ OR 22K [MAT / BRILLANT] | CUIVRE
22K [MATTE / SHINY] GOLD | COPPER-PLATED
LONGUEUR . LENGTH:
1.2" (3 CM)



CUIVRE / COPPER



OR MAT / MATTE GOLD



OR BRILLANT / SHINY GOLD

CASSIA 05

PLAQUÉ OR 22K [MAT / BRILLANT] | CUIVRE
22K [MATTE / SHINY] GOLD | COPPER-PLATED
LONGUEUR . LENGTH:
1.6" (4 CM)



CUIVRE / COPPER



OR MAT / MATTE GOLD



OR BRILLANT / SHINY GOLD



NEUTRE / NEUTRAL



OPALE / OPAL



BLEU / BLUE



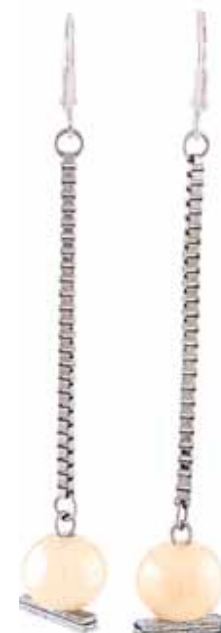
AQUA



SARCELLE / TEAL



CHARTREUSE



PERLE / PEARL



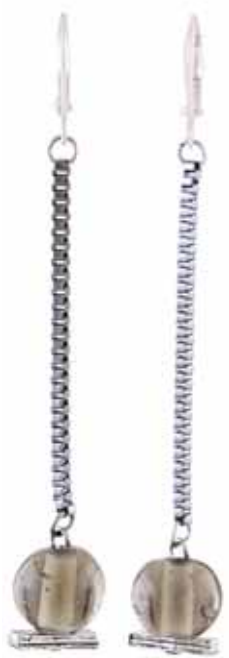
MARBRE
ROUGE / RED
MARBLE



ROUGE
TRANSPARENT /
TRANSPARENT RED



ROUGE
OPAQUE /
OPAQUE RED



GRIS / GREY



MARBRE NOIR /
BLACK MARBLE



NOIR / BLACK

CASSIA 06
ÉTAIN, VERRE .
PEWTER, GLASS
LONGUEUR . LENGTH:
2.8" (7 CM)

! TOUTES LES BOUCLES D'OREILLES SONT PRÉSENTÉES EN DIMENSIONS RÉELLES | ALL EARRINGS ARE SHOWN IN ACTUAL SIZES !

DATURA 01
 TEL QUEL . AS IS
 PLAQUÉ OR 22K MAT
 22K MATTE GOLD-PLATED
 ÉTAIN . PEWTER
 LONGUEUR . LENGTH:
 2" (5 CM)



A



B

DATURA 02
 ÉTAIN, VERRE . PEWTER, GLASS
 LONGUEUR . LENGTH:
 1.4" (3,5 CM)



C



D



E



A



B



C



D



E

DATURA 03
VERRE . GLASS
LONGUEUR . LENGTH:
2.8" (7 CM)

! TOUTES LES BOUCLES D'OREILLES SONT PRÉSENTÉES EN DIMENSIONS RÉELLES | ALL EARRINGS ARE SHOWN IN ACTUAL SIZES !



NEUTRE / NEUTRAL



SARCELLE / TEAL



CHARTREUSE

DATURA 04

ÉTAIN, VERRE . PEWTER, GLASS
LONGUEUR . LENGTH:
2.6" (6,5 CM)



PÊCHE / PEACH



ROUGE / RED



NOIR / BLACK



NEUTRE / NEUTRAL

OPALE / OPAL

DATURA 05

ÉTAIN, VERRE . PEWTER, GLASS
LONGUEUR . LENGTH:
2.2" (5,5 CM)



BLEU / BLUE



AQUA



SARCELLE / TEAL



CHARTREUSE



PERLE / PEARL



MARBRE ROUGE /
RED MARBLE



ROUGE TRANSPARENT /
TRANSPARENT RED



ROUGE OPAQUE /
OPAQUE RED



GRIS / GREY



MARBRE NOIR /
BLACK MARBLE



NOIR / BLACK

! TOUTES LES BOUCLES D'OREILLES SONT PRÉSENTÉES EN DIMENSIONS RÉELLES | ALL EARRINGS ARE SHOWN IN ACTUAL SIZES !



NEUTRE / NEUTRAL



CHARTREUSE



OLIVE



SARCELLE / TEAL



MENTHE / MINT

DATURA 06

ÉTAIN, VERRE . PEWTER, GLASS
LONGUEUR . LENGTH:
2" (5 CM)



PÊCHE / PEACH



ROUGE
TRANSPARENT /
TRANSPARENT RED



ROUGE OPAQUE /
OPAQUE RED



GRIS / GREY



NOIR / BLACK



A



B



C



D



E

DATURA 07
VERRE . GLASS
LONGUEUR . LENGTH:
2" (5 CM)



NEUTRE / NEUTRAL



OPALE / OPAL



BLEU / BLUE



AQUA



SARCELLE / TEAL



CHARTREUSE



PERLE / PEARL



MARBRE ROUGE /
RED MARBLE



ROUGE TRANSPARENT /
TRANSPARENT RED



ROUGE OPAQUE /
OPAQUE RED

DATURA 08

ÉTAIN, VERRE . PEWTER, GLASS
LONGUEUR . LENGTH:
1.2" (3 CM)



GRIS / GREY



MARBRE NOIR /
BLACK MARBLE



NOIR / BLACK



A



B

GENTIANA 01

ÉTAIN, VERRE . PEWTER, GLASS
LONGUEUR . LENGTH:
1.6" (4 CM)



C



D



E

GENTIANA 02
PLAQUÉ OR 22K MAT
22K MATTE GOLD-PLATED
VERRE . GLASS
LONGUEUR . LENGTH:
2" (5 CM)



A

B



C

D

E



NEUTRE / NEUTRAL



BLEU / BLUE



SARCELLE / TEAL



CHARTREUSE

GENTIANA 03

ÉTAIN, VERRE . PEWTER, GLASS
LONGUEUR . LENGTH:
2.4" (6 CM)



PÊCHE / PEACH



ROUGE / RED



GRIS / GREY



NOIR / BLACK

! TOUTES LES BOUCLES D'OREILLES SONT PRÉSENTÉES EN DIMENSIONS RÉELLES | ALL EARRINGS ARE SHOWN IN ACTUAL SIZES !

GENTIANA 04

ÉTAIN, VERRE . PEWTER, GLASS
LONGUEUR . LENGTH:
2" (5 CM)



NEUTRE / NEUTRAL



OPALE / OPAL



BLEU / BLUE



AQUA



SARCELLE / TEAL



CHARTREUSE



PERLE / PEARL



MARBRE ROUGE /
RED MARBLE



ROUGE
TRANSPARENT /
TRANSPARENT RED



ROUGE OPAQUE /
OPAQUE RED



GRIS / GREY



MARBRE NOIR /
BLACK MARBLE



NOIR / BLACK



A



B



C



D



E

GENTIANA 05

PLAQUÉ OR 22K MAT
22K MATTE GOLD-PLATED

ÉTAIN, VERRE . PEWTER, GLASS

LONGUEUR . LENGTH:
2.8" (7 CM)

GENTIANA 06
ÉTAIN, CUIR . PEWTER, LEATHER
LONGUEUR . LENGTH:
5.1" (13 CM)



BRONZE



NOIR / BLACK





NEUTRE / NEUTRAL



BLEU / BLUE



SARCELLE / TEAL



CHARTREUSE

GENTIANA 07

VERRE . GLASS
LONGUEUR . LENGTH:
3" (7,5 CM)



PÊCHE / PEACH



ROUGE / RED



GRIS / GREY



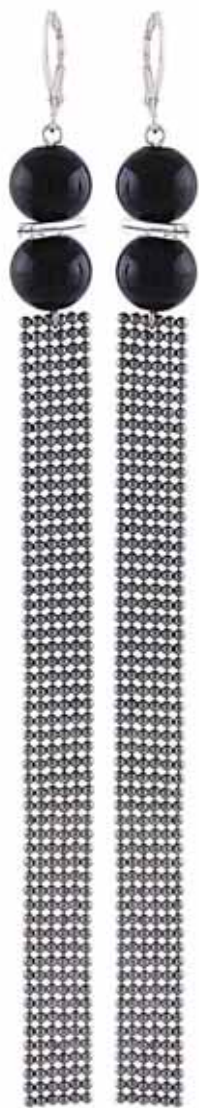
NOIR / BLACK

! TOUTES LES BOUCLES D'OREILLES SONT PRÉSENTÉES EN DIMENSIONS RÉELLES | ALL EARRINGS ARE SHOWN IN ACTUAL SIZES !

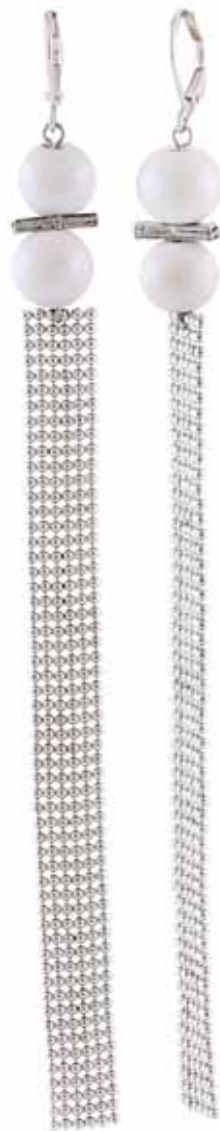
GENTIANA 08

ÉTAIN, VERRE . PEWTER, GLASS

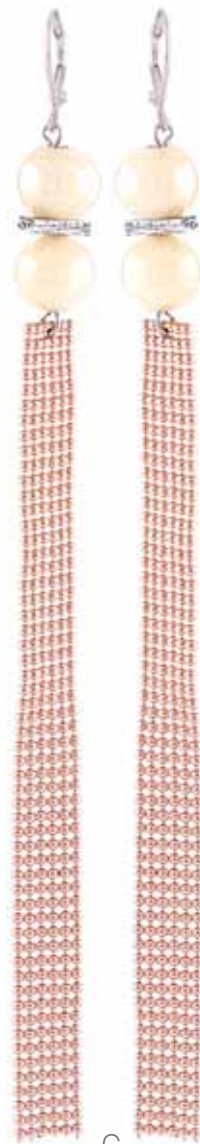
LONGUEUR . LENGTH:
5.5" (14 CM)



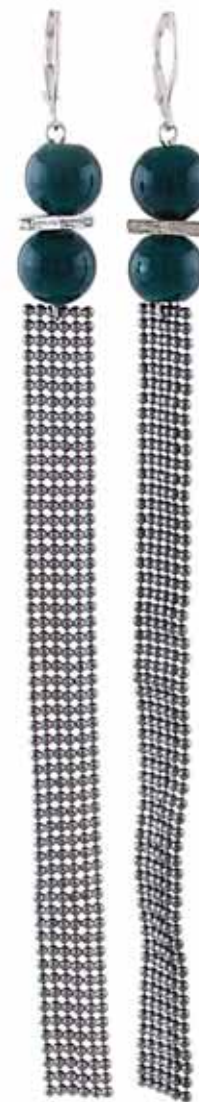
A



B



C



D



E



GENTIANA 09

TEL QUEL . AS IS

ÉTAIN . PEWTER

LONGUEUR . LENGTH:
3.1" (8 CM)



GENTIANA 10

TEL QUEL . AS IS

ÉTAIN . PEWTER

LONGUEUR . LENGTH:
3.1" (8 CM)

LIRIO 01

PLAQUÉ OR 22K [MAT / BRILLANT]
22K [MATTE / SHINY] GOLD-PLATED

ÉTAIN, VERRE . PEWTER, GLASS

LONGUEUR . LENGTH:
2" (5 CM)



A

B



C

D

E



NEUTRE / NEUTRAL



BLEU / BLUE



AQUA

LIRIO 02

PLAQUÉ OR 22K [MAT / BRILLANT] | CUIVRE
22K [MATTE / SHINY] GOLD | COPPER-PLATED

ÉTAIN, VERRE . PEWTER, GLASS

LONGUEUR . LENGTH:
1.8" (4,5 CM)



PÊCHE / PEACH



ROUGE / RED



GRIS / GREY

LIRIO 03

ÉTAIN, VERRE . PEWTER, GLASS
LONGUEUR . LENGTH:
5.7" (14,5 CM)



BRELOQUES
CHARMS





LIRIO 04
TEL QUEL . AS IS
ÉTAIN . PEWTER
LONGUEUR . LENGTH:
2.6" (6,5 CM)



MUSCARI 01
ÉTAIN, VERRE . PEWTER, GLASS
LONGUEUR . LENGTH:
3.1" (8 CM)



A

B

C

D

E



BLEU TRANSPARENT /
TRANSPARENT BLUE



BLEU OPAQUE /
OPAQUE BLUE



AQUA



SARCELLE / TEAL



PÊCHE TRANSPARENT /
TRANSPARENT PEACH



PÊCHE OPAQUE /
OPAQUE PEACH



ROUGE TRANSPARENT /
TRANSPARENT RED



ROUGE OPAQUE /
OPAQUE RED



OLIVE



CHARTREUSE



CRÈME / CREAM



NOIR / BLACK



TAUPE



GRIS / GREY



BOIS / WOOD

MUSCARI 02

ÉTAIN, RÉSINE, BOIS . PEWTER, RESIN, WOOD
LONGUEUR . LENGTH:
2.6" (6,5 CM)

MUSCARI 03

PLAQUÉ OR 22K [MAT / BRILLANT] |
CUIVRE
22K [MATTE / SHINY] GOLD |
COPPER-PLATED
ÉTAIN, VERRE . PEWTER, GLASS
LONGUEUR . LENGTH:
4.3" (11 CM)



MUSCARI 04

TEL QUEL . AS IS
ÉTAIN . PEWTER
LONGUEUR . LENGTH:
4.3" (11 CM)





CUIVRE / COPPER



OR MAT / MATTE GOLD



OR BRILLANT / SHINY GOLD

OLEA 01

PLAQUÉ OR 22K [MAT / BRILLANT] | CUIVRE
22K [MATTE / SHINY] GOLD | COPPER-PLATED
ÉTAIN . PEWTER,
LONGUEUR . LENGTH:
2.6" (8,5 CM)



CUIVRE / COPPER



OR MAT / MATTE GOLD



OR BRILLANT / SHINY GOLD

OLEA 02

PLAQUÉ OR 22K [MAT / BRILLANT] | CUIVRE
22K [MATTE / SHINY] GOLD | COPPER-PLATED
ÉTAIN . PEWTER
LONGUEUR . LENGTH:
2.8" (7 CM)

! TOUTES LES BOUCLES D'OREILLES SONT PRÉSENTÉES EN DIMENSIONS RÉELLES | ALL EARRINGS ARE SHOWN IN ACTUAL SIZES !

OLEA 03

PLAQUÉ OR 22K [MAT / BRILLANT] | CUIVRE
22K [MATTE / SHINY] GOLD | COPPER-PLATED

ÉTAIN, RÉSINE . PEWTER, RESIN

LONGUEUR . LENGTH:
2.8" (7 CM)





A



B



C



D



E

PALIRU 01

ÉTAIN, RÉSINE . PEWTER, RESIN
LONGUEUR . LENGTH:
2.6" (6,5 CM)

PALIRU 02
RÉSINE . RESIN
LONGUEUR . LENGTH:
3.3" (8,5 CM)



A



B



C



D



E





RUELIA 01

TEL QUEL . AS IS

PLAQUÉ OR 22K BRILLANT | CUIVRE
22K SHINY GOLD | COPPER-PLATED

ÉTAIN . PEWTER

LONGUEUR . LENGTH:
2" (5 CM)



RUELIA 02

TEL QUEL . AS IS

PLAQUÉ OR 22K MAT
22K MATTE GOLD-PLATED

ÉTAIN . PEWTER

LONGUEUR . LENGTH:
4.3" (11 CM)

RUELIA 03
PLAQUÉ OR 22K [MAT / BRILLANT] | CUIVRE
22K [MATTE / SHINY] GOLD | COPPER-PLATED
ÉTAIN, RÉSINE, VERRE . PEWTER, RESIN, GLASS
LONGUEUR . LENGTH:
3.1" (8 CM)





A



B



C



D



E

RUELIA 04

PLAQUÉ OR 22K [MAT / BRILLANT] | CUIVRE
 22K [MATTE / SHINY] GOLD | COPPER-PLATED
 ÉTAIN, RÉSINE . PEWTER, RESIN
 LONGUEUR . LENGTH:
 1.8" (4,5 CM)



RUELIA 05

TEL QUEL . AS IS
 PLAQUÉ OR 22K MAT | CUIVRE
 22K MATTE GOLD | COPPER-PLATED
 ÉTAIN . PEWTER
 LONGUEUR . LENGTH:
 3.1" (8 CM)

! TOUTES LES BOUCLES D'OREILLES SONT PRÉSENTÉES EN DIMENSIONS RÉELLES | ALL EARRINGS ARE SHOWN IN ACTUAL SIZES !



A



B



C





D



E

RUELIA 06

RÉSINE . RESIN

LONGUEUR . LENGTH:
3.3" (8,5 CM)



! TOUTES LES BOUCLES D'OREILLES SONT PRÉSENTÉES EN DIMENSIONS RÉELLES | ALL EARRINGS ARE SHOWN IN ACTUAL SIZES !



A



B



C



D



E

TULIPIER 01

ÉTAIN, RÉSINE, BOIS . PEWTER, RESIN, WOOD
 LONGUEUR . LENGTH:
 2.6" (6,5 CM)



A



B



C



TULIPIER 02

PLAQUÉ OR 22K [MATTE / BRILLANT] | CUIVRE
22K [MATTE / SHINY] GOLD | COPPER-PLATED

ÉTAIN, RÉSINE . PEWTER, RESIN

LONGUEUR . LENGTH:
5.3" (13,5 CM)



CUIVRE / COPPER

OR / GOLD

TULIPIER 03

PLAQUÉ OR 22K [MAT / BRILLANT] | CUIVRE
22K [MATTE / SHINY] GOLD | COPPER-PLATED

ÉTAIN . PEWTER

LONGUEUR . LENGTH:
3.5" (9 CM)



BOUCLES D'OREILLES / EARRINGS: TULIPIER 03 - OR / GOLD



BRACELETS: PONARIA 01 - C, PONARIA 02 - C | BAGUES / RINGS: LUNARIA, VERBENA - RAYÉE PÊCHE / PEACH STRIPED

LUN

BRACELETS





BRACELETS: BELLIS 02 - OR / GOLD, SAFRAN 02 | BAGUES / RINGS: FELICIA - NOIR / BLACK, SENECIO - OR BRILLANT / SHINY GOLD ET / AND CUIVRE / COPPER



BRACELET: LOBELIA 01 - MENTHE / MINT | BAGUES / RINGS: RUBUS - MENTHE / MINT (2X)



BRACELETS: SAFRAN 01 - A (2X) | BAGUES / RINGS: TROLIUS - OR BRILLANT / SHINY GOLD, ZINIA - RAYÉE NEUTRE / NEUTRAL STRIPED

DIMENSION RÉELLE | ACTUAL SIZE



ANODA 01

ÉTAIN, VERRE . PEWTER, GLASS
CIRCONFÉRENCE . CIRCUMFERENCE:
7.5" - 8.1" (19 CM - 20,5 CM)



NEUTRE / NEUTRAL



SARCELLE / TEAL



CHARTREUSE



PÊCHE / PEACH



ROUGE / RED



NOIR / BLACK

DIMENSION RÉELLE | ACTUAL SIZE



ANODA 02

ÉTAIN, RÉSINE . PEWTER, RESIN
CIRCONFÉRENCE . CIRCUMFERENCE:
7.5" - 8.3" (19 CM - 21 CM)



A



B



C



D



E



A

B



C



D



E



ANODA 03

PLAQUÉ OR 22K [MAT / BRILLANT] | CUIVRE 22K [MATTE / SHINY] GOLD | COPPER-PLATED ÉTAIN, VERRE . PEWTER, GLASS
CIRCONFÉRENCE . CIRCUMFERENCE: 7.5" - 8.7" (19 CM - 22 CM)

DIMENSION RÉELLE | ACTUAL SIZE



OR / GOLD



CUIVRE / COPPER

ANODA 04

PLAQUÉ OR 22K MAT | CUIVRE 22K MATTE GOLD | COPPER-PLATED ÉTAIN . PEWTER
CIRCONFÉRENCE . CIRCUMFERENCE: 7.3" - 8.1" (18,5 CM - 20,5CM)

DIMENSION RÉELLE | ACTUAL SIZE

DIMENSION RÉELLE | ACTUAL SIZE



BELLIS 01

PLAQUÉ OR 22K [MAT / BRILLANT] | CUIVRE 22K [MATTE / SHINY] GOLD | COPPER-PLATED
ÉTAIN, VERRE . PEWTER, GLASS
CIRCONFÉRENCE . CIRCUMFERENCE:
7.1" - 7.7" (18 CM - 19,5 CM)



A



B



C



D



E

DIMENSION RÉELLE | ACTUAL SIZE



BELLIS 02

PLAQUÉ OR 22K [MAT / BRILLANT] | CUIVRE 22K [MATTE / SHINY] GOLD | COPPER-PLATED
ÉTAIN . PEWTER
CIRCONFÉRENCE . CIRCUMFERENCE:
7.1" - 8.1" (18,5 CM - 20,5 CM)

CUIVRE / COPPER



OR / GOLD



A



B



CLEOME 01

PLAQUÉ OR 22K [MAT / BRILLANT]
22K [MATTE / SHINY] GOLD-PLATED

ÉTAIN, VERRE . PEWTER, GLASS

CIRCONFÉRENCE . CIRCUMFERENCE:
7.1" - 7.9" (18 CM - 20 CM)

DIMENSION RÉELLE | ACTUAL SIZE



C



D



E



A



B



CLEOME 02

ÉTAIN, VERRE . PEWTER, GLASS

CIRCONFÉRENCE . CIRCUMFERENCE:
6.5" - 9.1" (16,5 CM - 23 CM)

DIMENSION RÉELLE | ACTUAL SIZE



C



D



E

DIMENSION RÉELLE | ACTUAL SIZE



CLEOME 03

ÉTAIN, VERRE . PEWTER, GLASS
CIRCONFÉRENCE . CIRCUMFERENCE:
6.3" - 9.8" (16 CM - 25 CM)



DIMENSION RÉELLE | ACTUAL SIZE



GODETIA 01

ÉTAIN, VERRE . PEWTER, GLASS
CIRCONFÉRENCE . CIRCUMFERENCE:
7.1" - 8.1" (18 CM - 20,5 CM)





A



B



C



D



E

GODETIA 02

PLAQUÉ OR 22K [MAT / BRILLANT] | CUIVRE 22K [MATTE / SHINY] GOLD | COPPER-PLATED
 ÉTAIN, RÉSINE, VERRE, BOIS . PEWTER, RESIN, GLASS, WOOD
 CIRCONFÉRENCE . CIRCUMFERENCE:
 6.5" - 8.7" (16.5 CM - 22 CM)

DIMENSION RÉELLE | ACTUAL SIZE



OPALE / OPAL



BLEU / BLUE



AQUA



SARCELLE / TEAL



DIMENSION RÉELLE | ACTUAL SIZE

GODETIA 03

ÉTAIN, VERRE . PEWTER, GLASS
 CIRCONFÉRENCE . CIRCUMFERENCE:
 6.3" - 8.7" (16 CM - 22 CM)



CHARTREUSE



PERLE / PEARL



ROUGE / RED



NOIR / BLACK

DIMENSION RÉELLE | ACTUAL SIZE



IXIA 01

PLAQUÉ OR 22K [MAT / BRILLANT] | CUIVRE 22K [MATTE / SHINY] GOLD | COPPER-PLATED
ÉTAIN, VERRE . PEWTER, GLASS
CIRCONFÉRENCE . CIRCUMFERENCE:
6.3" - 8.7" (16 CM - 22 CM)



A



B



C



D



E

DIMENSION RÉELLE | ACTUAL SIZE



IXIA 02

ÉTAIN, VERRE . PEWTER, GLASS
CIRCONFÉRENCE . CIRCUMFERENCE:
6.3" - 8.3" (16 CM - 21 CM)



A



B



C



D



E



A



B



C



D



E



IXIA 03

PLAQUÉ OR 22K [MAT / BRILLANT]
22K [MATTE / SHINY] GOLD-PLATED
ÉTAIN, VERRE . PEWTER, GLASS
CIRCONFÉRENCE . CIRCUMFERENCE:
6.1" - 7.9" (15,5 CM - 20 CM)

DIMENSION RÉELLE | ACTUAL SIZE



NEUTRE / NEUTRAL



BLEU / BLUE



AQUA



PÊCHE / PEACH



ROUGE / RED



NOIR / BLACK



IXIA 04

ÉTAIN, RÉSINE, BOIS . PEWTER, RESIN, WOOD
CIRCONFÉRENCE . CIRCUMFERENCE:
5.9" - 8.5" (15 CM - 21,5 CM)

DIMENSION RÉELLE | ACTUAL SIZE

DIMENSION RÉELLE | ACTUAL SIZE



LOBELIA 01

PLAQUÉ OR 22K MAT
22K MATTE GOLD-PLATED

ÉTAIN, VERRE . PEWTER, GLASS

CIRCONFÉRENCE . CIRCUMFERENCE:
6.1" - 7.9" (15,5 CM - 20 CM)



NEUTRE / NEUTRAL



MENTHE / MINT



CHARTREUSE



PÊCHE / PEACH



ROUGE / RED



NOIR / BLACK

DIMENSION RÉELLE | ACTUAL SIZE



LOBELIA 02

ÉTAIN, RÉSINE, VERRE . PEWTER, RESIN, GLASS

CIRCONFÉRENCE . CIRCUMFERENCE:
6.1" - 8.1" (15,5 CM - 20,5 CM)



A

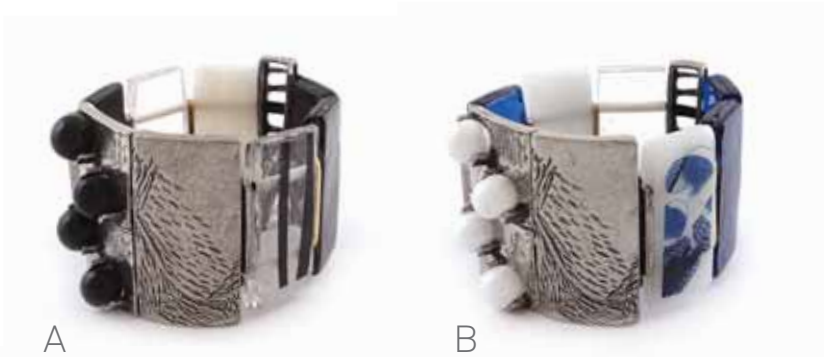
B



C

D

E



A

B



C

D

E



DIMENSION RÉELLE | ACTUAL SIZE

LOBELIA 03

PLAQUÉ OR 22K [MAT / BRILLANT] | CUIVRE
 22K [MATTE / SHINY] GOLD | COPPER-PLATED
 ÉTAÏN, VERRE . PEWTER, GLASS
 CIRCONFÉRENCE . CIRCUMFERENCE:
 6.3" - 8.5" (16 CM - 21,5 CM)



A

B



C

D

E



DIMENSION RÉELLE | ACTUAL SIZE

MAGNOLIA 01

PLAQUÉ OR 22K [MAT / BRILLANT]
 22K [MATTE / SHINY] GOLD-PLATED
 ÉTAÏN, VERRE . PEWTER, VERRE
 CIRCONFÉRENCE . CIRCUMFERENCE:
 6.3" - 8.1" (16 CM - 20,5 CM)

DIMENSION RÉELLE | ACTUAL SIZE



MAGNOLIA 02

ÉTAIN, RÉSINE, VERRE . PEWTER, RESIN, GLASS
CIRCONFÉRENCE . CIRCUMFERENCE:
6.5" - 8.7" (16,5 CM - 22 CM)

A



B



C



D



E



DIMENSION RÉELLE | ACTUAL SIZE



MAGNOLIA 03

ÉTAIN, RÉSINE, VERRE . PEWTER, RESIN, GLASS
CIRCONFÉRENCE . CIRCUMFERENCE:
6.3" - 8.3" (16 CM - 21 CM)



NEUTRE / NEUTRAL



BLEU / BLUE



AQUA



PÊCHE / PEACH



ROUGE / RED



NOIR / BLACK



A



B



C



D



E



DIMENSION RÉELLE | ACTUAL SIZE

MAGNOLIA 04

PLAQUÉ OR 22K [MAT / BRILLANT] | CUIVRE 22K [MATTE / SHINY] GOLD | COPPER-PLATED
ÉTAIN, RÉSINE, VERRE . PEWTER, RESIN, GLASS
CIRCONFÉRENCE . CIRCUMFERENCE:
6.3" - 8.3" (16 CM - 21 CM)



A



B



C



D



E



DIMENSION RÉELLE | ACTUAL SIZE

PONARIA 01

PLAQUÉ OR 22K [MAT / BRILLANT] | CUIVRE 22K [MATTE / SHINY] GOLD | COPPER-PLATED
ÉTAIN, VERRE . PEWTER, GLASS
CIRCONFÉRENCE . CIRCUMFERENCE:
6.3" - 8.3" (16 CM - 21 CM)

DIMENSION RÉELLE | ACTUAL SIZE



PONARIA 02

PLAQUÉ OR 22K MAT | CUIVRE
22K MATTE GOLD | COPPER-PLATED
ÉTAIN, RÉSINE, VERRE . PEWTER, RESIN, GLASS
CIRCONFÉRENCE . CIRCUMFERENCE:
6.3" - 8.3" (16 CM - 21 CM)

A



B



C



D



E



DIMENSION RÉELLE | ACTUAL SIZE



PONARIA 03

PLAQUÉ OR 22K BRILLANT
22K SHINY GOLD-PLATED
ÉTAIN, VERRE . PEWTER, GLASS
CIRCONFÉRENCE . CIRCUMFERENCE:
6.3" - 8.3" (16 CM - 21 CM)

A



B



C



D

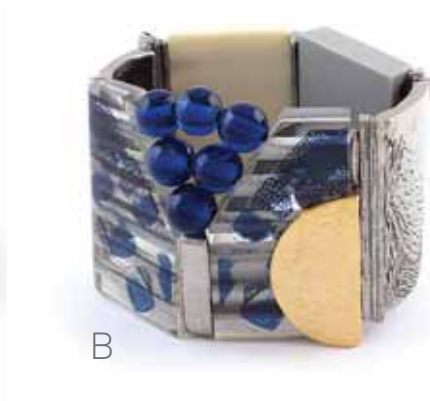


E





A



B



C



D



E

DIMENSION RÉELLE | ACTUAL SIZE

SAFRAN 01

PLAQUÉ OR 22K MAT | CUIVRE
 22K MATTE GOLD | COPPER-PLATED
 ÉTAÏN, RÉSINE, VERRE . PEWTER, RESIN, GLASS
 CIRCONFÉRENCE . CIRCUMFERENCE:
 6.3" - 8.7" (16 CM - 22 CM)



SAFRAN 02

TEL QUEL. AS IS
 PLAQUÉ OR 22K [MAT / BRILLANT] | CUIVRE
 22K [MATTE / SHINY] GOLD | COPPER-PLATED
 ÉTAÏN . PEWTER
 CIRCONFÉRENCE . CIRCUMFERENCE:
 7" - 8.1" (17CM - 20,5 CM)

DIMENSION RÉELLE | ACTUAL SIZE

DIMENSION RÉELLE | ACTUAL SIZE



VALERIAN 01

PLAQUÉ OR 22K [MAT / BRILLANT] | CUIVRE 22K [MATTE / SHINY] GOLD | COPPER-PLATED ÉTAIN, VERRE . PEWTER, GLASS
CIRCONFÉRENCE . CIRCUMFERENCE: 5.9" - 8.7" (15 CM - 22 CM)



A



B



C



D



E

DIMENSION RÉELLE | ACTUAL SIZE



VALERIAN 02

PLAQUÉ OR 22K BRILLANT | CUIVRE 22K SHINY GOLD | COPPER-PLATED ÉTAIN, RÉSINE, VERRE, BOIS . PEWTER, RESIN, GLASS, WOOD
CIRCONFÉRENCE . CIRCUMFERENCE: 6.3" - 8.1" (16 CM - 20,5 CM)



NEUTRE / NEUTRAL



BLEU / BLUE



MULTI



PÊCHE / PEACH



ROUGE / RED



NOIR / BLACK



BOIS / WOOD



NEUTRE / NEUTRAL



BLEU / BLUE



AQUA

VALERIAN 03

PLAQUÉ OR 22K [MAT / BRILLANT] | CUIVRE 22K [MATTE / SHINY] GOLD | COPPER-PLATED ÉTAIN, RÉSINE, VERRE, BOIS . PEWTER, RESIN, GLASS, WOOD

CIRCONFÉRENCE . CIRCUMFERENCE: 6.3" - 8.3" (16 CM - 21 CM)

DIMENSION RÉELLE | ACTUAL SIZE



PÊCHE / PEACH



ROUGE / RED



NOIR / BLACK



BRACELET: MAGNOLIA 03 - ROUGE / RED | BAGUES / RINGS: VERBENA - FLEUR ROUGE / RED FLOWER, CAMELIA - ROUGE OPAQUE / RED OPAQUE



LUN

BAGUES | RINGS

DIMENSION RÉELLE | REAL SIZE



ARASINA
ÉTAIN . PEWTER,

Ajuster avec soin . Adjust carefully

Conçues pour être enfilées au doigt de votre choix, toutes les bagues sont ajustables entre les tailles 6 à 9 (mesure américaine) ou les tailles 52 à 59 (mesure française) ou les tailles 12 à 18 (mesure japonaise). Sachez toutefois en profiter judicieusement puisque, comme tous les métaux, l'étain peut s'affaiblir en raison d'ouvertures et de fermetures répétées.

Designed to be worn on the finger of your choice, all rings are adjustable from sizes 6 to 9 (American size) or 52 to 59 (European size) or 12 to 18 (Japanese size). Be careful however, like all metals, pewter can weaken by repeated opening and closing.

DIMENSION RÉELLE | REAL SIZE



BACOPA
ÉTAIN, VERRE . PEWTER, GLASS



NEUTRE /
NEUTRAL



OPALE / OPAL



BLEU / BLUE



AQUA



SARCELLE /
TEAL



CHARTREUSE



PERLE / PEARL



MARBRE
ROUGE /
RED
MARBLE



ROUGE
TRANSPARENT /
TRANSPARENT
RED



ROUGE
OPAQUE /
OPAQUE RED



GRIS / GREY



MARBRE
NOIR /
BLACK
MARBLE



NOIR / BLACK



NEUTRE /
NEUTRAL



OPALE /
OPAL



BLEU / BLUE



AQUA



SARCELLE /
TEAL



CHARTREUSE



CAMELIA
ÉTAIN, VERRE,
PEWTER, GLASS



PERLE /
PEARL



MARBRE
ROUGE /
RED
MARBLE



ROUGE
TRANSPARENT /
TRANSPARENT
RED



ROUGE
OPAQUE /
OPAQUE
RED



GRIS / GREY



MARBRE
NOIR /
BLACK
MARBLE



NOIR / BLACK



NEUTRE / NEUTRAL



BLEU / BLUE



SARCELLE / TEAL



CHARTREUSE



EUCARIS
ÉTAIN, VERRE,
PEWTER, GLASS



PÊCHE / PEACH



ROUGE / RED



GRIS / GREY



NOIR / BLACK

DIMENSION RÉELLE | REAL SIZE

DIMENSION RÉELLE | REAL SIZE

DIMENSION RÉELLE | REAL SIZE



FELICIA

ÉTAIN, CUIR . PEWTER, LEATHER

BRONZE

NOIR / BLACK

DIMENSION RÉELLE | REAL SIZE



GAZANIA

ÉTAIN, VERRE . PEWTER, VERRE



OPALE / OPAL



BLEU / BLUE



AQUA



CHARTREUSE



PÊCHE
TRANSPARENT /
TRANSPARENT
PEACH



PÊCHE
OPAQUE /
OPAQUE
PEACH



ROUGE
TRANSPARENT /
TRANSPARENT
RED



ROUGE
OPAQUE /
OPAQUE
RED



MARBRE
NOIR /
BLACK
MARBLE



NOIR / BLACK



BOIS / WOOD



CRÈME / CREAM



BLEU TRANSPARENT /
TRANSPARENT BLUE



BLEU OPAQUE /
OPAQUE BLUE



AQUA



OLIVE



SARCELLE / TEAL



CHARTREUSE



PÊCHE TRANSPARENT /
TRANSPARENT PEACH



PÊCHE OPAQUE /
OPAQUE PEACH



ROUGE TRANSPARENT /
TRANSPARENT RED



ROUGE OPAQUE /
OPAQUE RED



TAUPE



GRIS / GREY



NOIR / BLACK

DIMENSION RÉELLE | REAL SIZE

IBERIS
ÉTAIN, RESINE . PEWTER, RESIN

DIMENSION RÉELLE | REAL SIZE

LUNARIA
ÉTAIN . PEWTER



DIMENSION RÉELLE | REAL SIZE

PETUNIA
ÉTAIN . PEWTER





NEUTRE / NEUTRAL



SARCELLE / TEAL



OLIVE



CHARTREUSE



MENTHE / MINT



PÊCHE / PEACH



ROUGE
TRANSPARENT /
TRANSPARENT
RED



ROUGE OPAQUE /
OPAQUE RED



GRIS / GREY



NOIR / BLACK

DIMENSION RÉELLE | REAL SIZE

RUBUS

ÉTAIN, VERRE . PEWTER, GLASS

DIMENSION RÉELLE | REAL SIZE



CUIVRE / COPPER



OR BRILLANT / SHINY GOLD



OR MAT / MATTE GOLD

SENECIO

PLAQUÉ OR 22K [MAT / BRILLANT] | CUIVRE
22K [MATTE / SHINY] GOLD | COPPER-PLATED
ÉTAIN, CUIR . PEWTER, LEATHER

DIMENSION RÉELLE | REAL SIZE



CUIVRE / COPPER



OR BRILLANT / SHINY GOLD



OR MAT / MATTE GOLD

TROLIUS

PLAQUÉ OR 22K [MAT / BRILLANT] | CUIVRE
22K [MATTE / SHINY] GOLD | COPPER-PLATED
ÉTAIN . PEWTER



RAYÉE NEUTRE /
NEUTRAL STRIPED

RAYÉE PÊCHE /
PEACH STRIPED

ALGUE OPALE /
OPAL SEAWEED

ALGUE PÊCHE /
PEACH SEAWEED



PORCELAINE NEUTRE /
NEUTRAL PORCELAIN

PORCELAINE OPALE /
OPAL PORCELAIN

ANÉMONE NEUTRE /
NEUTRAL ANEMONE

ANÉMONE OPALE /
OPAL ANEMONE



FLEUR ROUGE /
RED FLOWER

POMPOM OPALE /
OPAL POMPOM

VERBENA

ÉTAIN, VERRE . PEWTER, GLASS

DIMENSION RÉELLE | REAL SIZE

DIMENSION RÉELLE | REAL SIZE



RAYÉE NEUTRE /
NEUTRAL STRIPED



RAYÉE CRÈME /
CREAM STRIPED



RAYÉE PÊCHE /
PEACH STRIPED



ANÉMONE CRÈME /
CREAM ANEMONE



ANÉMONE MENTHE /
MINT ANEMONE



ANÉMONE CHARTREUSE /
CHARTREUSE ANEMONE

ZINIA

ÉTAIN, RESINE . PEWTER, RESIN



JARDIN CRÈME /
CREAM GARDEN



JARDIN PÊCHE /
PEACH GARDEN



JARDIN SABLE /
SAND GARDEN



FLEUR NEUTRE /
NEUTRAL FLOWER



PORCELAIN CRÈME /
CREAM PORCELAIN



POMPOM CRÈME /
CREAM POMPOM



BRACELETS: VALERIAN 03 - PÊCHE / PEACH ET/AND BLEU / BLUE | BAGUES / RINGS: IBERIS - PÊCHE OPAQUE / OPAQUE PEACH, BACOPA OPALE / OPAL

PRÉSENTOIRS SOUPLES . SOFT DISPLAYS

LE VERSATILE . THE VERSATILE

Le présentoir versatile est idéal en vitrine afin d'y exposer un ensemble complet de bijoux (collier, bracelet, bague et boucles d'oreilles) ou un groupe de bijoux d'une même catégorie.

The versatile display unit is ideal in a store window to draw attention to a complete set of jewellery (necklace, bracelet, ring and earrings) or a set of jewellery in the same category.



DÉMONTEZ-LE! TAKE IT APART!



La pince

S'accroche sur tous les présentoirs et permet d'afficher le visuel qui vous plaît.

The clip

Clip it onto any displays to show your favorite image.

Le cylindre

- Peut accueillir 6 bracelets ou plus.
- Longueur: 12" (30 cm)
- Diamètre: 2" (5 cm)

The cylinder

- Can hold 6 or more bracelets.
- Length: 12" (30 cm)
- Diameter: 2" (5 cm)

Le cône

- Peut accueillir jusqu'à 4 colliers.
- Hauteur: 10" (26 cm)
- Diamètre: 7" (18 cm)

The cone

- Can hold up to 4 necklaces.
- Height: 10" (26 cm)
- Diameter: 7" (18 cm)

PRÉSENTOIRS SOUPLES . SOFT DISPLAYS

LE PRÉSENTOIR À BAGUES . THE RINGS DISPLAY

- Peut contenir jusqu'à 20 bagues.
- Hauteur: 9.5" (25 cm)
- Diamètre: 4.5" (11 cm)
- Can hold up to 20 rings.
- Height: 9.5" (25 cm)
- Diameter: 4.5" (11 cm)



TOURS À BOUCLES D'OREILLES . EARRINGS TOWERS

Tours rotatives en plexiglas clair givré munies d'un porte-visuel conçu pour y insérer des cartes postales.

Rotating towers in frosted plexiglas with a postcard holder.



La petite tour

- Peut contenir au moins 10 boucles d'oreilles et plus.
- Hauteur: 36 cm
- Diamètre à la base: 10 cm

The small tower

- Can hold at least 10 earrings and more.
- Height: 14"
- Base diameter: 4"



La moyenne tour

- Peut contenir au moins 24 boucles d'oreilles et plus.
- Hauteur: 53 cm
- Diamètre à la base: 23 cm

The medium tower

- Can hold at least 24 earrings and more.
- Height: 21"
- Base diameter: 9"



La grande tour

- Peut contenir au moins 40 boucles d'oreilles et plus.
- Hauteur: 84 cm
- Diamètre à la base: 23 cm

The large tower

- Can hold at least 40 earrings and more.
- Height: 33"
- Base diameter: 9"

OUTILS PROMOTIONNELS . MARKETING TOOLS



Les boîtes-cadeaux

Dimensions:

- Petite: cube 5.1 cm
- Moyenne: cube 7.6 cm
- Grande: cube 10.2 cm

Gift boxes

Size:

- Small: cube 2"
- Medium: cube 3"
- Large: cube 4"



Cartes postales et biographie

- Dimensions:
12.7 cm x 17.8 cm

Postcards and biography

- Size:
5" x 7"



Cartes-cadeaux

- Dimensions:
6.4 cm x 7.6 cm

Product cards

- Size:
2.5" x 3"



Affiches autoportantes

- Dimensions:
21.6 cm x 27.9 cm

Self-standing pictures

- Size:
8.5" x 11"

Contactez-nous pour en savoir plus sur notre programme de publicité et d'affiches personnalisées.

Contact us for our personalized ad and poster program.

1 877.818.0499

+ 001 514.844.0499



Logo en vinyle

- Dimensions:
33 cm x 11 cm

Vinyl logo

- Size:
13" x 4.5"

MERCI AUX DESIGNERS MONTRÉALAISES QUI NOUS ONT GÉNÉREUSEMENT PRÊTÉ DES VÊTEMENTS POUR LA SÉANCE PHOTO
 THANK YOU TO MONTREAL DESIGNERS WHO GENEROUSLY PROVIDE US CLOTHES FOR THE PHOTO SHOOT



Il y a quelques années, sous un ciel gris Parisien, ELISA C-ROSSOW créait son grand ciseau, symbole de sa ligne.

En parfaite harmonie avec ses nombreuses expériences artistiques, sa ligne de prêt-à-porter haut de gamme est structurée, moderne, intemporelle, avec une touche avant-gardiste.

Dans ses collections, ELISA C-ROSSOW cible la femme élégante, à la recherche de la pièce parfaite, sur-mesure, du classique réinventé...



A few years ago, under a Parisien grey sky, ELISA C-ROSSOW created her large scissor symbol, trademark of her designs.

In harmony with her many artistic experiences, her « deluxe prêt-à-porter » line is sculptured, modern, timeless, with an avant-garde touch.

In her collections, ELISA C-ROSSOW targets the elegant woman, who desire the perfect piece, a customized piece, a classic reinvented...



www.elisa-c-rossow.com



ANOMAL COUTURE est une collection versatile aux détails finement étudiés. Ce prêt-à-porter contemporain est reconnaissable par la somptuosité et l'originalité de ses coupes, la qualité et la finesse de ses confections, réalisées dans des assortiments de matières soigneusement choisies et de première qualité.



ANOMAL COUTURE is a versatile, detailed and finely studied collection. This contemporary ready-to-wear design is recognizable by its original studied cuts, quality and fine crafting made only with high-quality, hand-picked materials.



www.anomalcouture.com



COKLUCH a été fondée en 2007 par Laurie Lemieux et Christine Guérin, deux jeunes entrepreneures hautement créatives! C'est en travaillant le cuir durant les 5 premières années, qu'elles proposent des collections d'accessoires et de manteaux. Puis en 2012, les designers se lancent dans la création d'une griffe de vêtements, alliant leur savoir-faire pour proposer une gamme complète pour habiller les femmes qui leur ressemblent : jeunes, urbaines, et dynamiques! Les collections de COKLUCH sont offertes dans la boutique du même nom située au 410 A, rue Villeray à Montréal, ainsi que dans plus d'une cinquantaine de points de vente partout au Canada et sur leur boutique en ligne.



COKLUCH was started in 2007 by two extremely creative young entrepreneurs, Laurie Lemieux and Christine Guérin. It was by working with leather during their first 5 years that they developed a line of accessories and coats. In 2012, they decided to create their own signature line of clothing, using their design know-how to develop a complete collection that appealed to women just like them: young, urban and dynamic. The COKLUCH collection is available at the boutique of the same name, located at 410A, Villeray Street in Montreal, as well as at over 50 points of sale across Canada, and through the online boutique.



www.cokluch.com

Ensemble

Ce petit espace je le réserve pour ma bande de géants. C'est un merci plus grand que nature que vous méritez. Merci à chacun de vous pour votre présence et vos talents multiples. Vous alimentez ma créativité et la faite magnifiquement voyager dans mes terres intérieures et ailleurs. Vous êtes nombreux, nombreux à m'épauler et à partager votre engouement. Sans pouvoir tous vous nommer, je veux que vous sachiez que vous m'honorez et m'habitez. Pour tout cela, je vous suis abondamment reconnaissante.



Équipe de création

Je désire souligner l'inestimable contribution d'excellentes collaboratrices à la collection LUV : Geneviève Guenet, Annie Desjardins, Véronique Duquette, Émilie Carignan et Sabrina Garzotto. MERCI BEAUCOUP. C'est bien peu de lettres pour dire tant.

Together

This small space is reserved to acknowledge my amazing team. You all deserve a larger-than-life thank you. So, thanks to each and every one of you for being so committed and for sharing your many talents. You feed my creativity and inspire me to tap into the innermost recesses of my soul. Many, many of you selflessly support me and generously share your passion. Being not able to name everyone, I would like you to know that you do me honor and that I hold a little piece of each of you within me. For all of this, I am thoroughly grateful.



Creative team

I want to underline the invaluable contribution of my seasoned co-workers to the LUV collection: Geneviève Guenet, Annie Desjardins, Véronique Duquette, Émilie Carignan and Sabrina Garzotto. THANK YOU VERY MUCH. These are so few words to say so much.

Direction artistique | Artistic director : Anne-Marie Chagnon

Recherche, conception, maquettes et stylisme | Research, design, layout, and fashion design : Véronique Duquette

Design graphique | Graphic design : Hugo Joyal, Véronique Duquette, Sara Ménard Laneville

Photographie des mannequins et de la photo bio | Photography of models and bio : Julie Artacho

Styliste | Stylist : Mélanie Brisson

Assistants photographe | Photograph assistants : Patrick Alonso, Maude Perrin

Retouches photos | Photo post production : Julie Artacho

Mannequins | Models : Justine Paquette , Lina Vandal. **Mains | Hands:** Aude Beauchamp-Bourdeau

Coiffure et maquillage | Hair stylist and makeup artist : Sarah Leflochmoen

Photographie des bijoux | Jewellery photography : Hugo Joyal, Marie-Hélène Hébert

Coordination et gestion de projet | Coordination and project management : Fabiola Pena

Rédaction du texte de la biographie | Biography writing : Manon Chevalier

Traduction | Translation : Robert Paul

Correction d'épreuves | Proofreading : Marie-Lou-Béatrice Larouche

Prêts de vêtements | Loan of clothing : Anomal Couture, Elisa C-Rossow, Cokluch

SODEC
Québec 

Nous remercions la Société de développement des entreprises culturelles (SODEC) pour son aide financière

We would like to thank the Société de développement des entreprises culturelles (SODEC) for their financial assistance.



COLLIER / NECKLACE: GALVIA 04 - NEUTRE / NEUTRAL | BOUCLES D'OREILLES / EARRINGS: LIRIO 02 - GRIS / GREY

MATÉRIAUX

Les bijoux signés Anne-Marie Chagnon sont notamment composés de :

- Étain sans nickel ni plomb
- Étain plaqué or 22 carats / 917**
- Étain plaqué cuivre**
- Verre
- Résine
- Cuir véritable
- Bois
- Chaînes plaquées rhodium ou cuivre antique
- Tiges de boucles d'oreilles en acier chirurgical
- Attaches françaises en cuivre plaqué argent ou en laiton plaqué or
- Anneaux et attaches en acier inoxydable, en laiton plaqué or ou en aluminium plaqué couleur champagne

** Avec vernis protecteur

Les matériaux utilisés pour la confection de nos bijoux ne contiennent pas de nickel, de plomb ou de cadmium et respectent ainsi les normes internationales les plus strictes limitant la teneur de ces métaux dans les bijoux.

ENTRETIEN

Comme au premier coup d'œil

Bien qu'il ne s'oxyde pas, l'étain peut réagir au pH de votre peau. S'il change d'apparence, nettoyez-le à l'aide d'un linge sec conçu pour raviver l'éclat de l'argent. Faites la même chose pour refaire briller vos pièces plaquées or 22k (917) ou cuivre. L'étain peut également être nettoyé avec une poudre à récurer **non abrasive** (ne pas employer sur les pièces plaquées or ou cuivre). Bien rincer et assécher le bijou par la suite.

GARANTIE

Un imaginaire débordant de qualité

Chaque bijou Anne-Marie Chagnon est méticuleusement confectionné à la main et examiné avec soin avant de se retrouver en votre possession. S'il vous arrivait de trouver un défaut de fabrication, retournez-le sans tarder à l'atelier, accompagné d'une preuve d'achat afin de vous prévaloir de notre garantie complète d'un an comprenant pièces et main-d'œuvre. De plus, toutes les bandes élastiques de nos bijoux et les attaches des boucles d'oreilles sont garanties à vie contre les défauts de fabrication ou de matériaux.

CAMPAGNE SANS PAPIER

Afin de participer activement à l'effort collectif de préservation des ressources naturelles, Anne-Marie Chagnon met de l'avant sa campagne sans papier. Anne-Marie Chagnon et son équipe cherchent sans cesse à réduire son empreinte écologique en appliquant les principes de base du développement durable, en réduisant la consommation, en réutilisant et en recyclant les objets et les matières. Vous aussi avez l'esprit vert et voulez faire votre part? Alors, inscrivez-vous auprès de votre représentante pour recevoir notre catalogue électronique (version PDF).

Vert demain

MATERIALS

Jewellery signed Anne-Marie Chagnon is made mainly of:

- Lead-free and nickel-free pewter
- 22-karat gold-plated pewter / 917**
- Copper-plated pewter**
- Glass
- Resin
- Genuine leather
- Wood
- Rhodium or antique copper-plated chains
- Earring posts in surgical steel
- French clasps in silver-plated copper or gold-plated brass
- Jump rings and clasps in stainless steel, gold-plated brass or champagne color plated aluminum

** With protective coating

All materials employed in the making of our jewellery are nickel-free, lead-free and cadmium-free and comply with strict international standards that limit the total content of these metals in jewellery.

MAINTENANCE

As shiny as when you first saw it

Although it does not oxidize, pewter can react with the pH of your skin. If it changes appearance, clean with a dry cloth designed to shine silver. Do the same to restore the shine of 22-karat gold-plated or copper-plated parts. Pewter can also be cleaned with a non-abrasive scouring powder (do not use on gold-plated or copper-plated pieces). Thoroughly rinse and dry jewellery afterwards.

WARRANTY

Imagination and quality unfailingly linked

Each piece of Anne-Marie Chagnon jewellery is meticulously handcrafted and carefully inspected before making its way into your hands. If you happen to find a defect in craftsmanship, return it promptly to the studio, together with proof of purchase to take advantage of our one-year full warranty including parts and labour. In addition, all elastic bands and earrings clasps are guaranteed for life against defects in workmanship or materials

PAPERLESS CAMPAIGN

In order to participate actively in the collective effort to conserve natural resources, Anne-Marie Chagnon puts forward its paperless campaign. Anne-Marie Chagnon and her team are always looking to reduce their ecological footprint by applying the basic principles of sustainable development to reduce consumption, and reuse and recycle objects and materials. Are you also green at heart and want to do your part? So, register with your representative to receive our electronic catalogue (PDF format).

Green for tomorrow

 AnneMarieChagnonOfficielle

 @AMChagnon

 AnneMarieChagnon

 amchagnon

 Anne-Marie Chagnon

 annemariechagnon

5333, avenue Casgrain, atelier/studio 502
Montréal (Québec) H2T 1X3

☎ 514.844.0499

Sans frais/Toll-free : 1 877.818.0499

International : + 001 514.844.0499

☎ 514.844.4305

Sans frais/Toll-free : 1 877.300.4702

www.annemariechagnon.com
info@annemariechagnon.com

TABLE DES MATIÈRES . TABLE OF CONTENTS

PRÉSENTATION . INTRODUCTION	2
COLLIERS . NECKLACES	3
BOUCLES D'OREILLES . EARRINGS	73
BRACELETS	123
BAGUES . RINGS	143
PRÉSENTOIRS . DISPLAYS	154
REMERCIEMENTS . THANKS	158
MATÉRIAUX, ENTRETIEN ET GARANTIE . MATERIALS, MAINTENANCE AND WARRANTY	161

LES BIJOUX SONT CLASSÉS PAR ORDRE CROISSANT DE PRIX DANS CHACUNE DES CATÉGORIES.
LES BIJOUX PORTANT UN NOM IDENTIQUE ONT LE MÊME PRIX.
THE JEWELLERY PRICE IS SORTED IN ASCENDING ORDER WITHIN EACH CATEGORY.
ALL JEWELLERY BEARING THE SAME NAME SHARE THE SAME PRICE.

LA LISTE DE PRIX SE TROUVE DANS LA POCHETTE CI-CONTRE.
THE PRICE LIST CAN BE FOUND IN THE OPPOSITE SLEEVE.

CONTACTEZ-NOUS AFIN D'OBTENIR VOTRE CODE D'ACCÈS POUR COMMANDER EN LIGNE.
FOR ONLINE ORDERING, PLEASE CONTACT US TO OBTAIN YOUR WEBSITE ACCESS CODE.





Lanne marie
Chagnon
LUV

